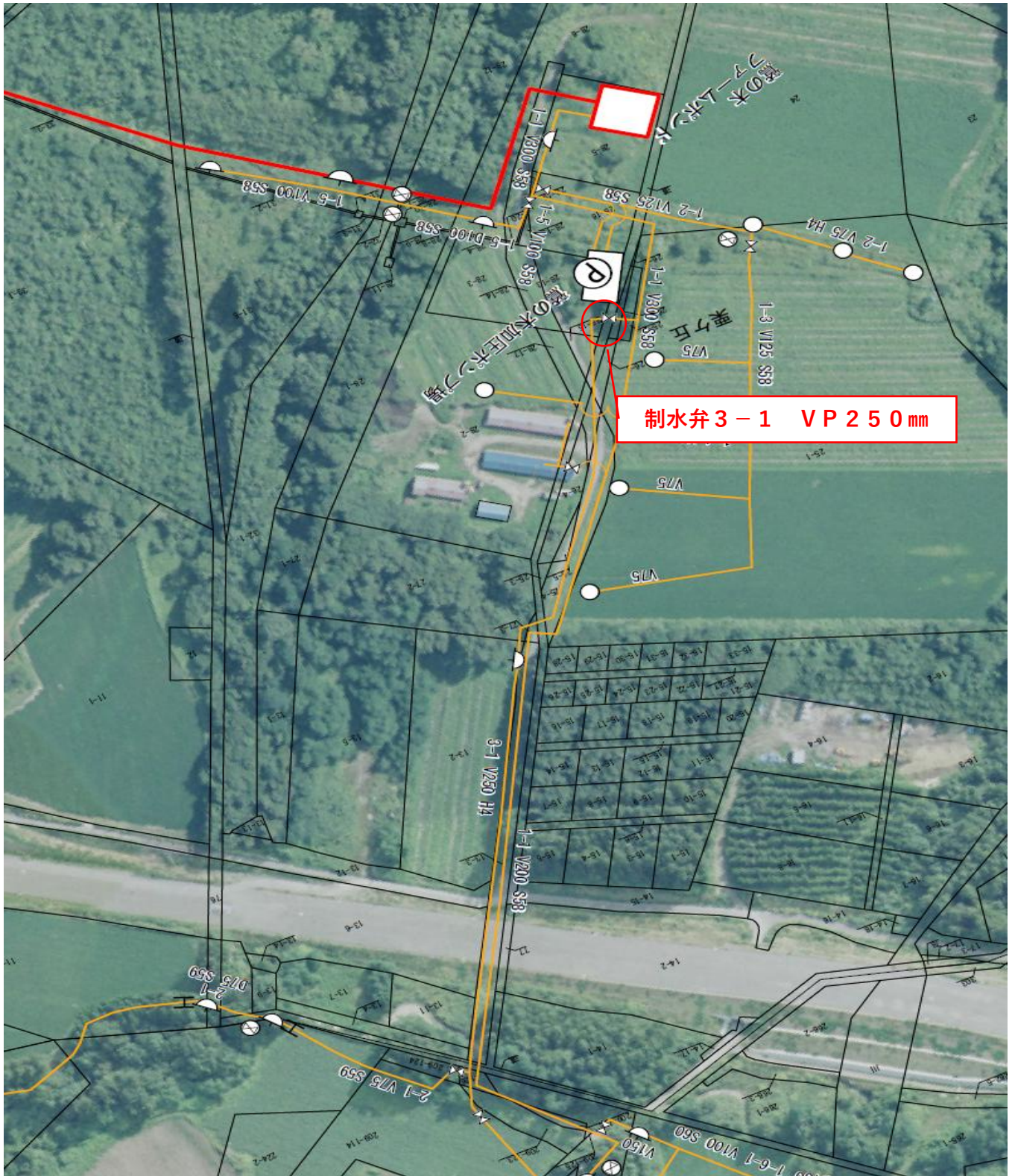


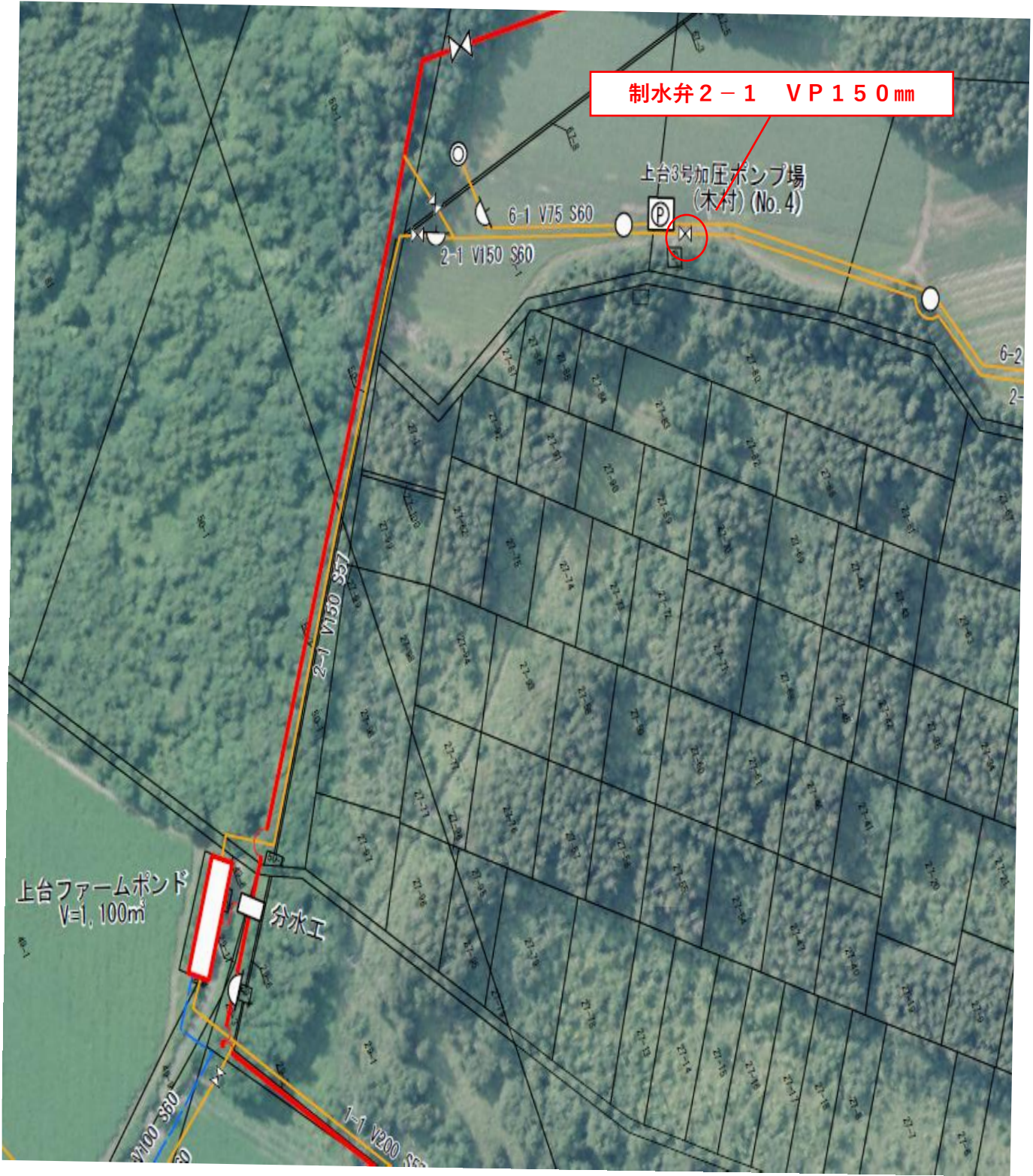
制水弁施行箇所 (鷲ノ木)



制水弁施行箇所（姫川）



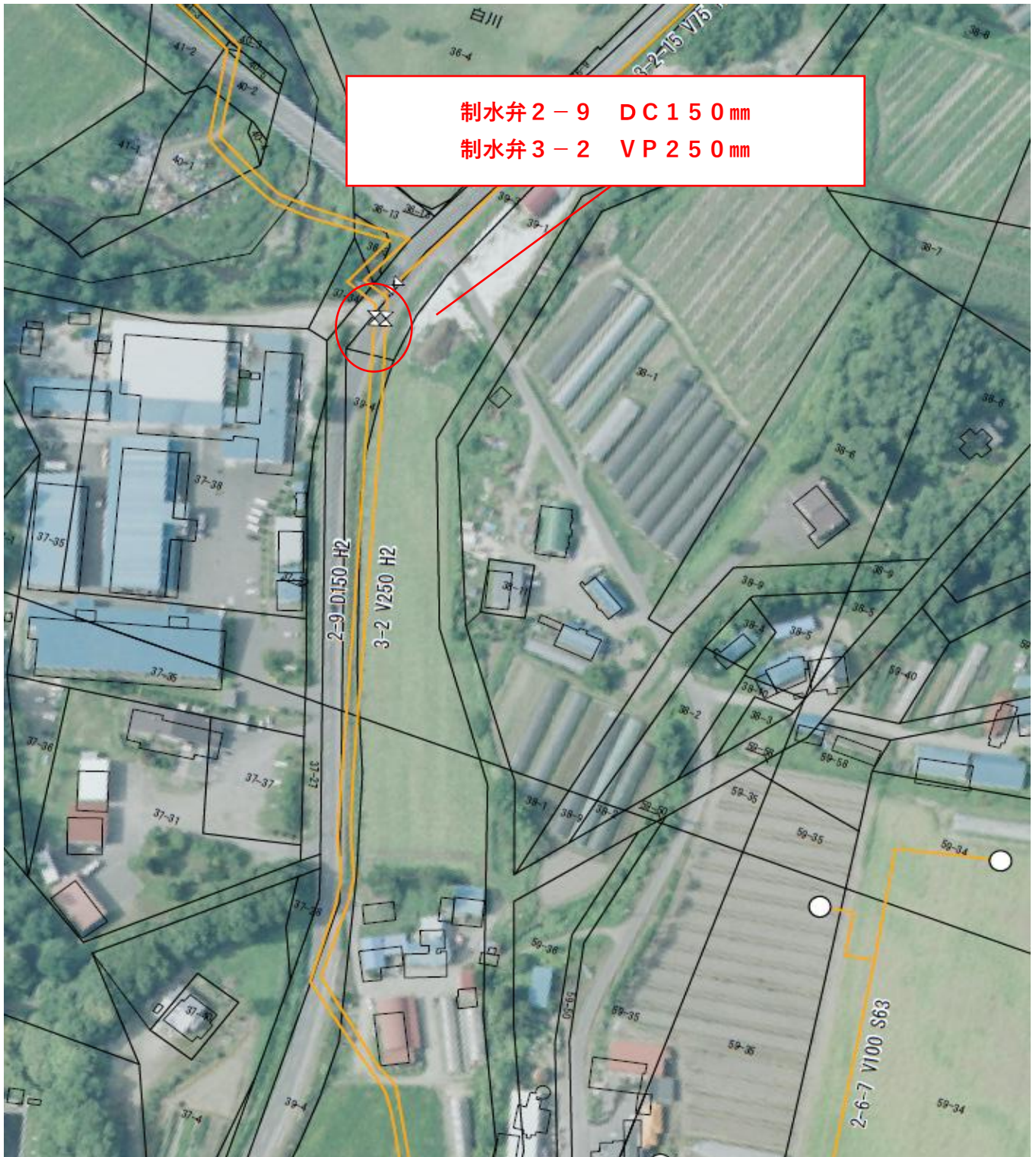
制水弁施行箇所（上台）



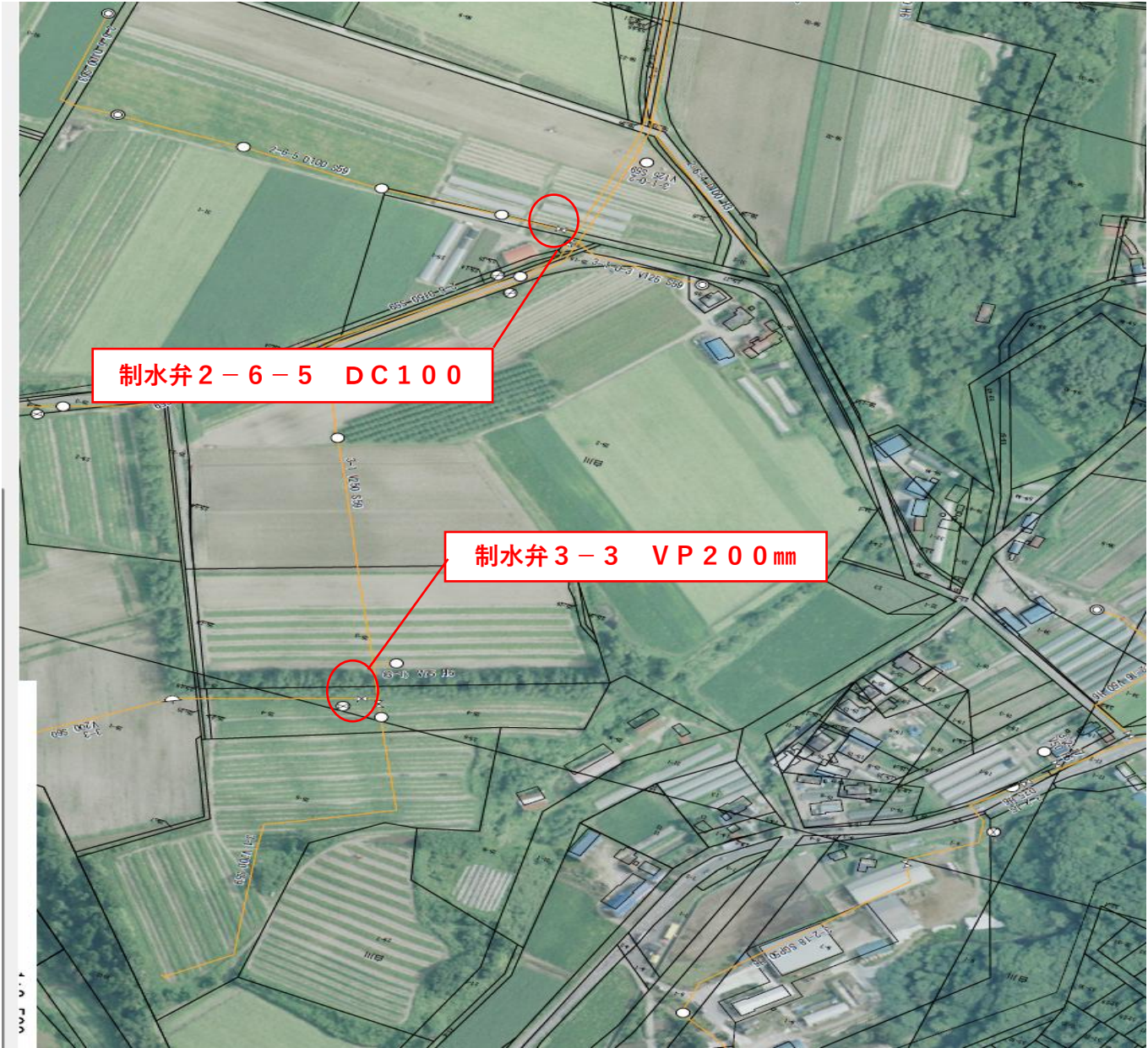
制水弁施行箇所（白川）

制水弁 2-9 DC 150 mm

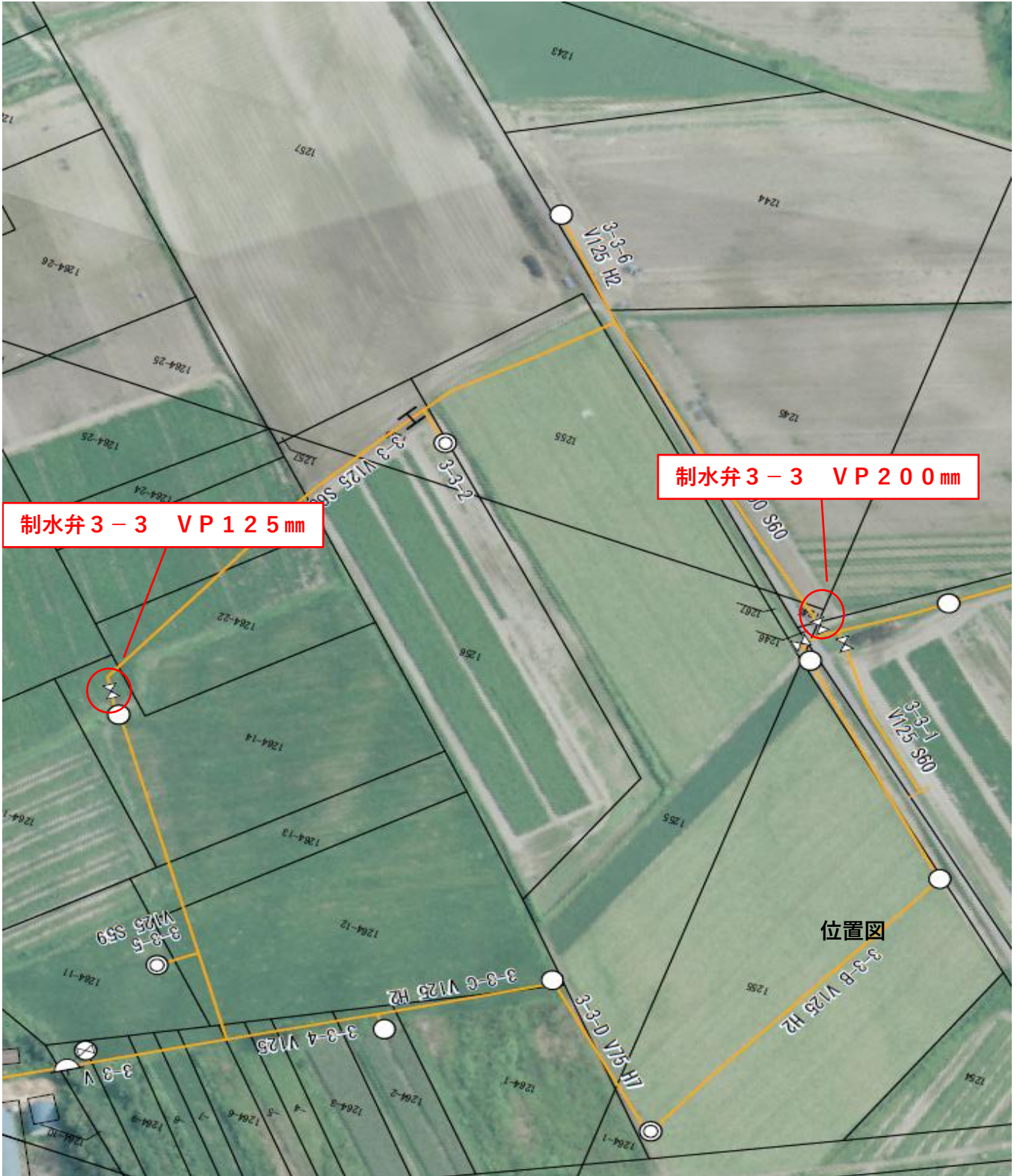
制水弁 3-2 VP 250 mm



制水弁施行箇所（白川）



制水弁施行箇所（白川）



制水弁施行箇所（砂原）



制水弁施行箇所（彦潤）

