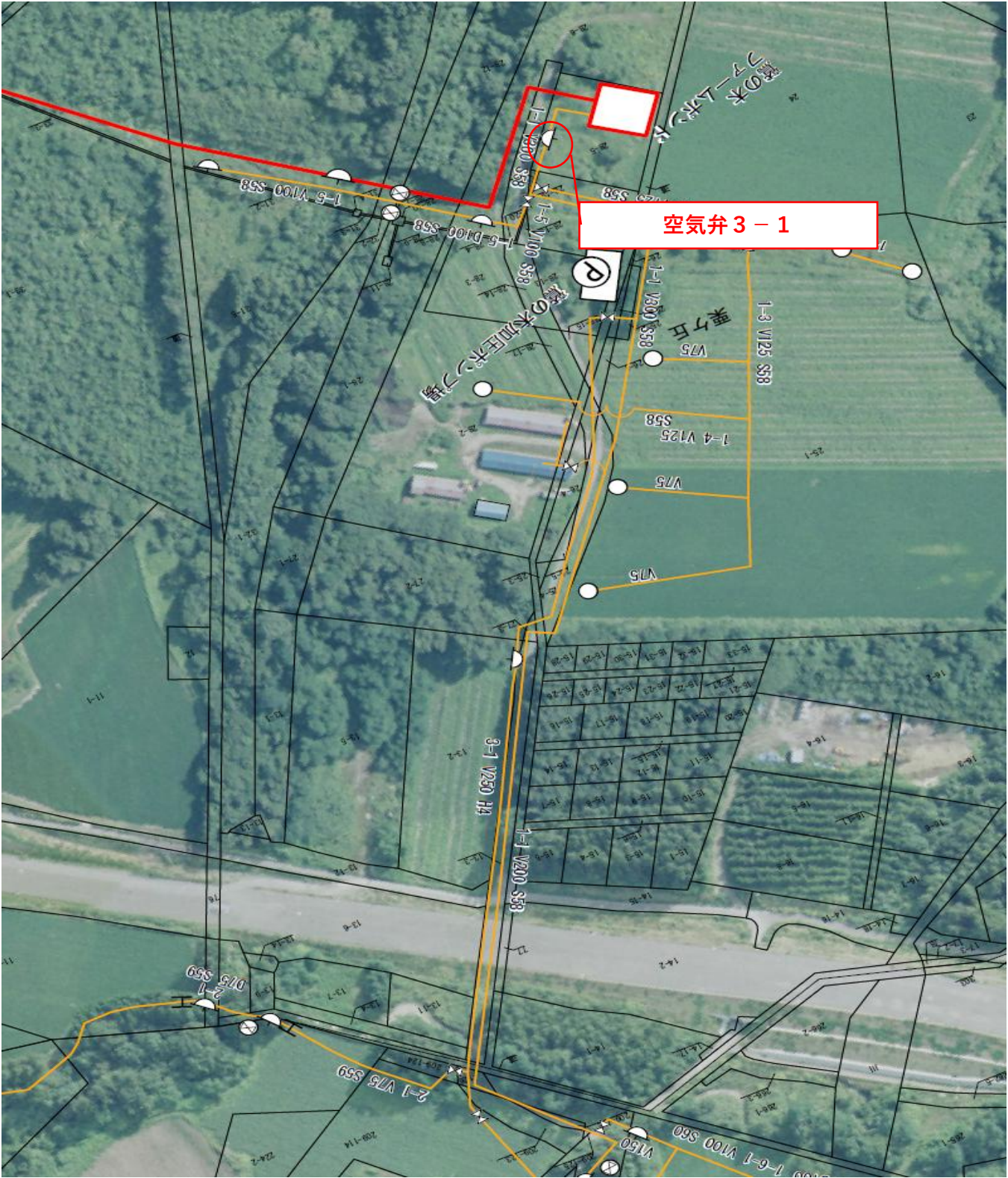
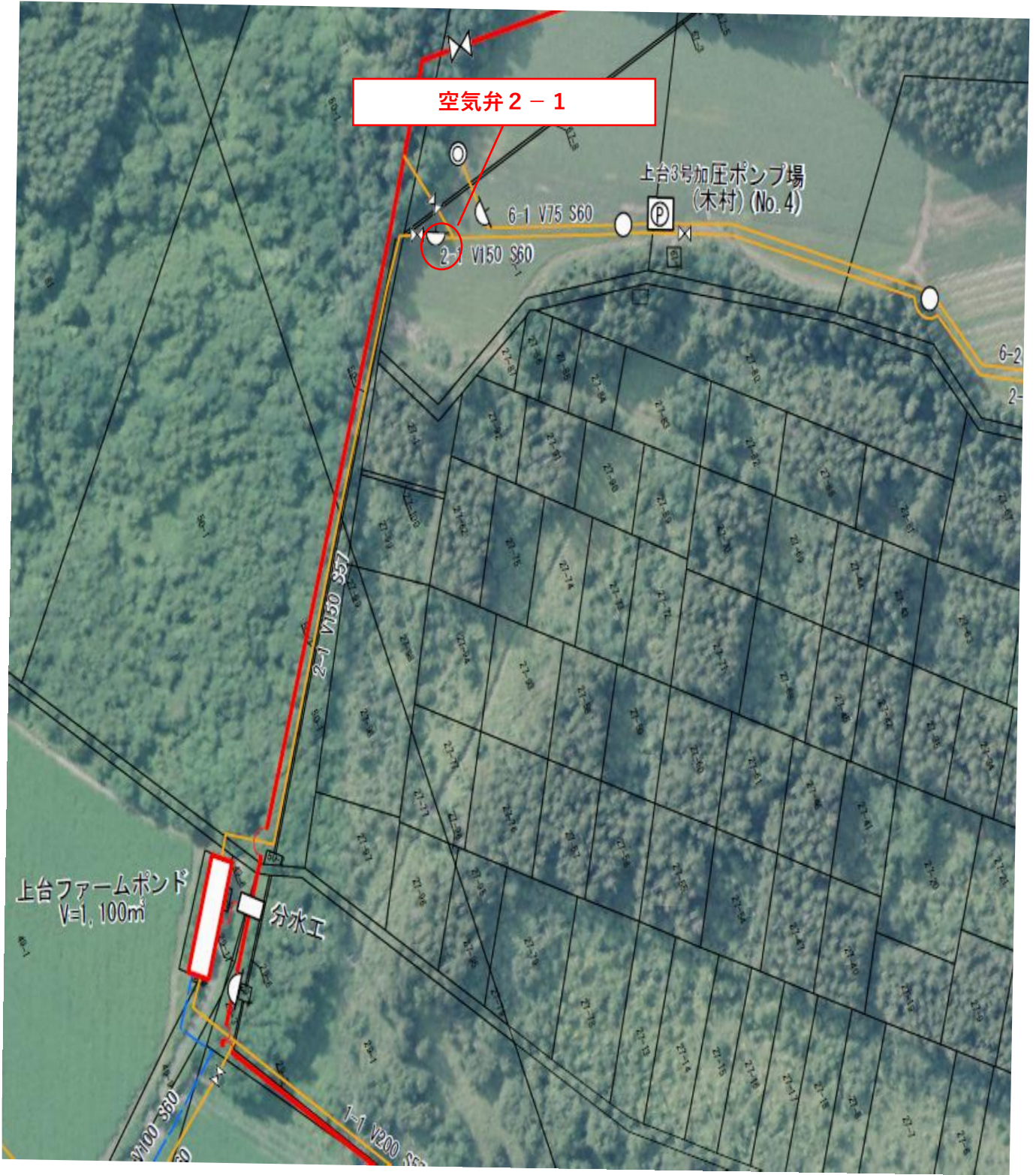


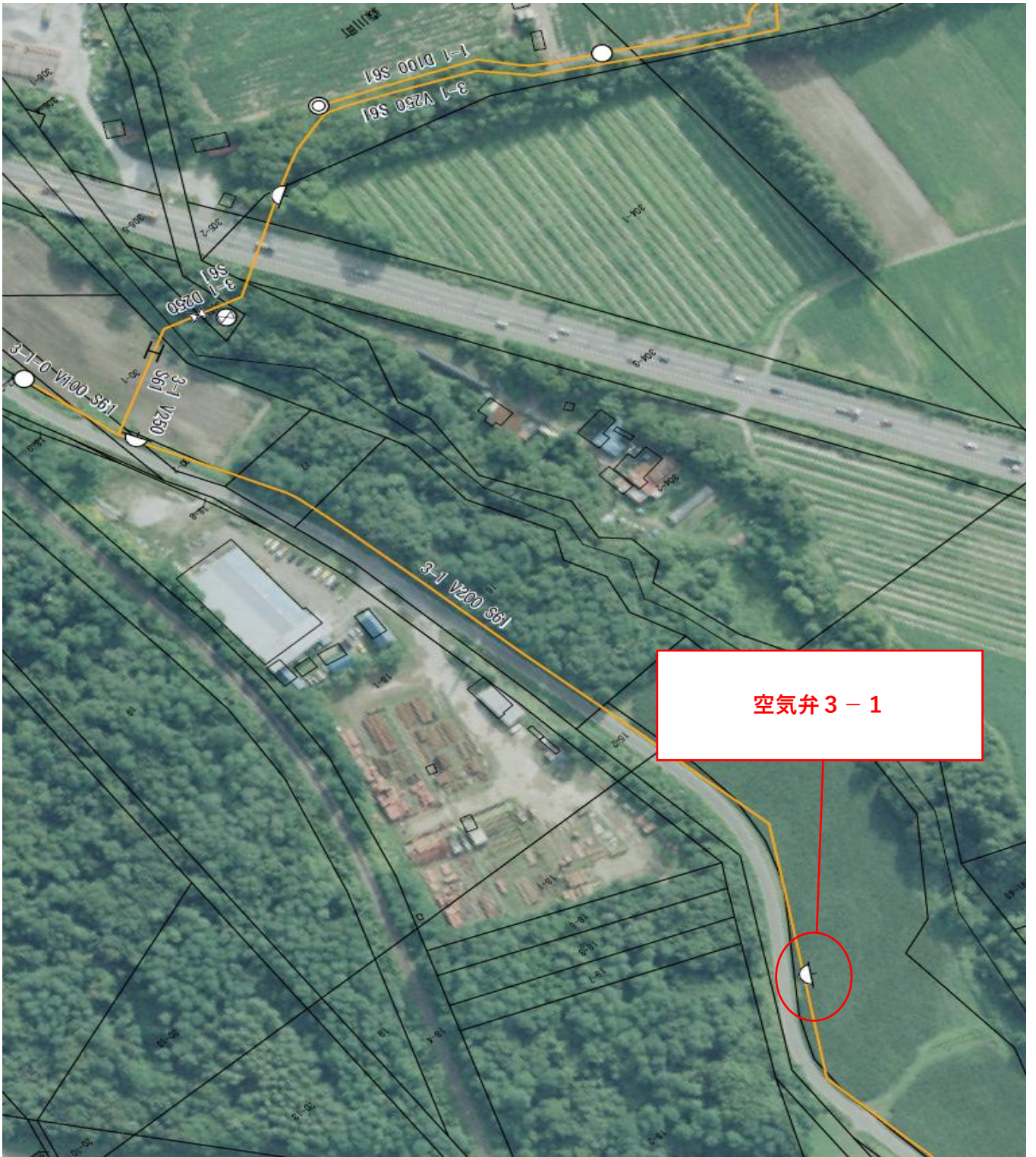
空気弁施行箇所 (鷲ノ木)



空気弁施行箇所（上台）



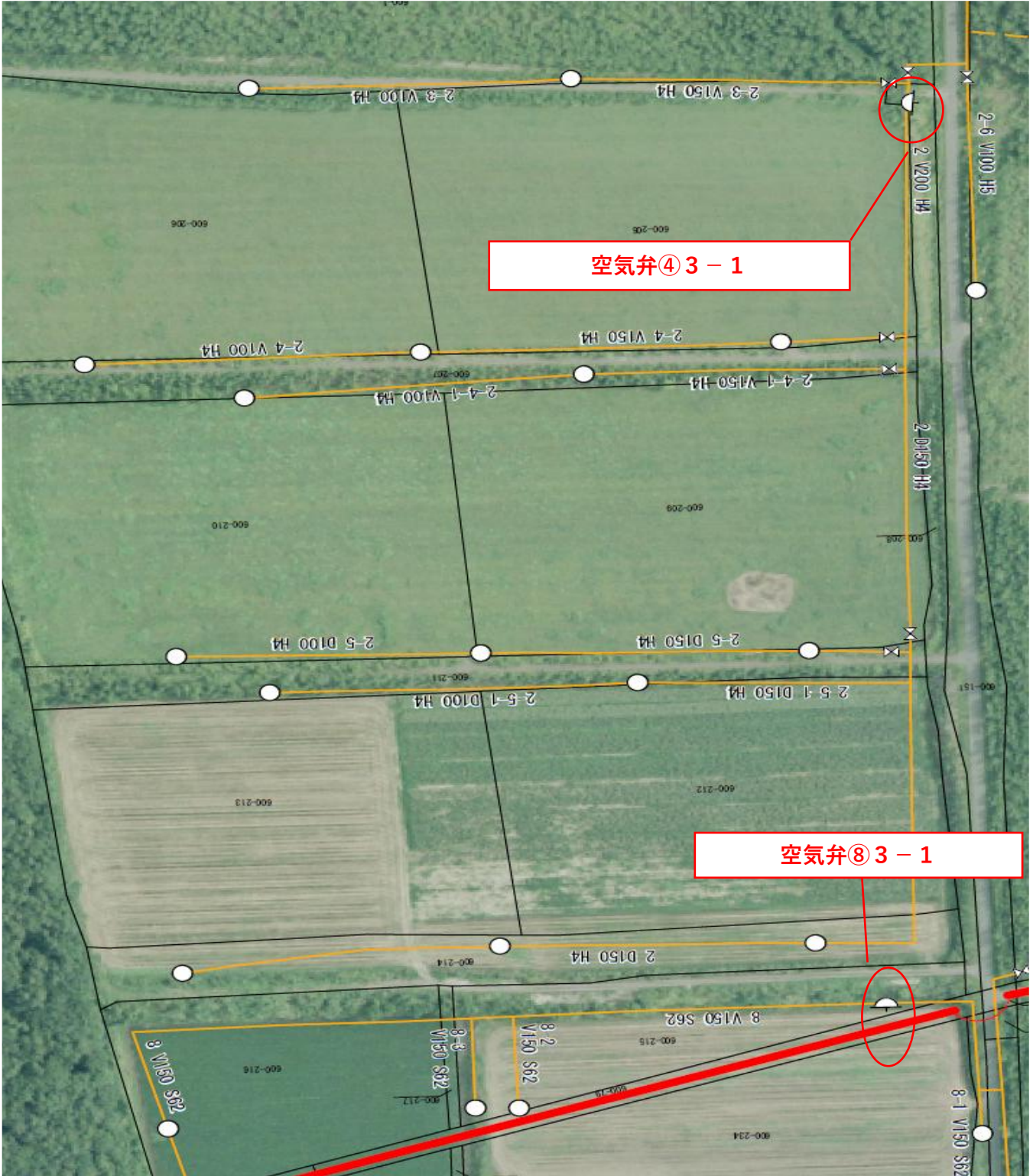
空気弁施行箇所（森川）



空気弁 3 - 1



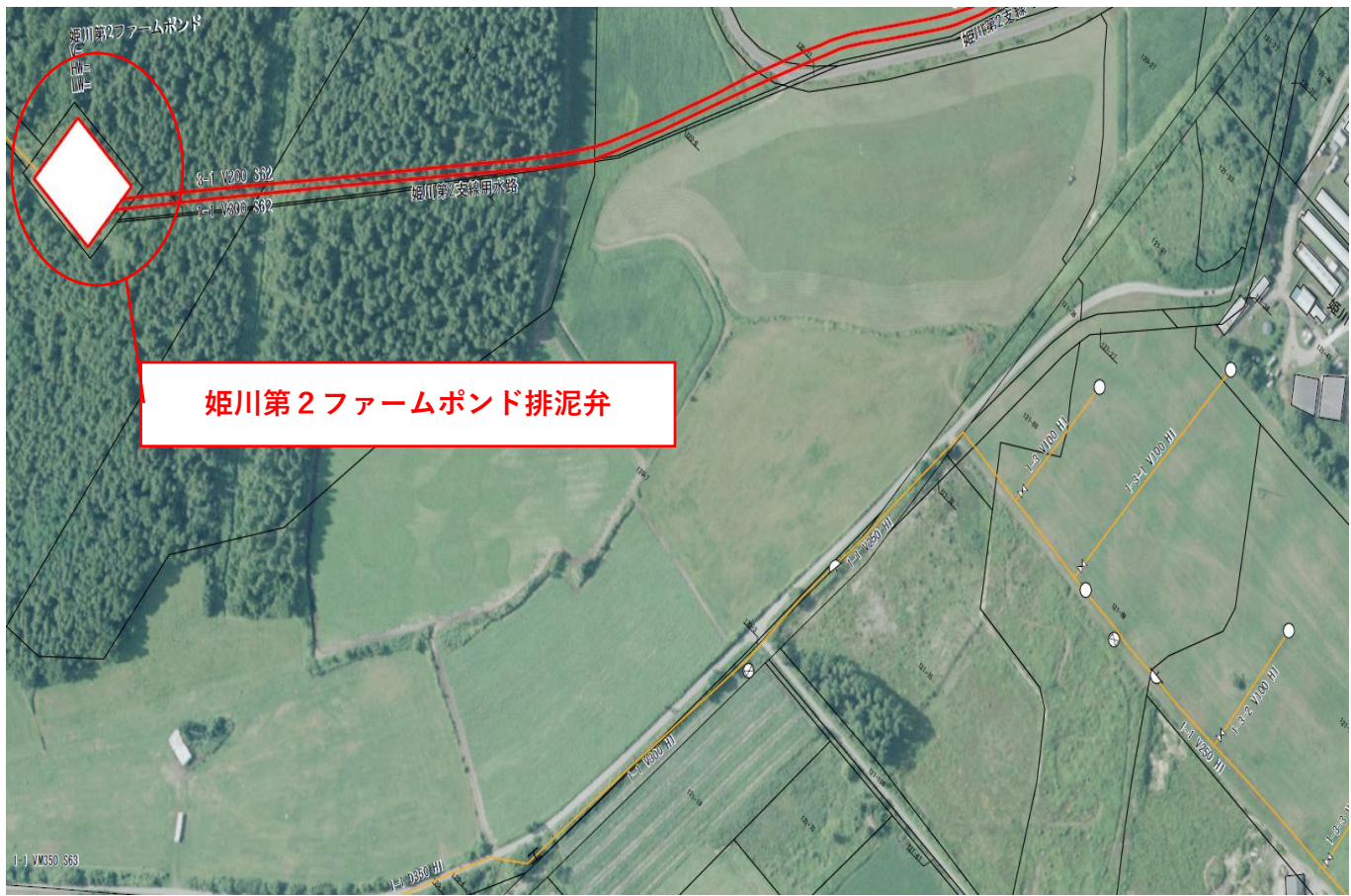
空気弁施行箇所 (掛潤Ⅱ)



空気弁施行箇所（彦潤）



# 排泥弁施行箇所（姫川）



姫川第2ファームポンド排泥弁

平面図

断面図

