

森町改良住宅等建替事業上台地区

(E-1棟 建築主体)

【7・8号棟】



一般建築士事務所登録(昭)第426号
株式会社アトリエパンク

NO.1

WORK

FIG.

ENRCH

DEPT

OFFIC

FILE

SCALE

DATE

一般建築士会登録
第426号

五期改定住宅等建築事業上台地区(E-1) 建築工事 特記仕様書

I 工事概要

- 1. 工事名: 五期改定住宅等建築事業上台地区(E-1) 建築工事
2. 工事場所: 芝罘区北町三丁目
3. 建物概要: 中層RC造 地上5階

Table with columns: 建物形式, 構造, 種別, 階数, 延床面積. Includes a floor plan diagram.

- 4. 別業工事: 既設設備工事, 電気設備工事, 配管工事
5. 指定部分: (1) 工事概要, (2) 指定工期

- 6. 施工区分

Table with columns: 項目, 工種, 業種, 電気, 暖房, 衛生, 備考. Lists various construction items and their specifications.

II 各工事

- 1. 図面及び、この特記仕様書に記載されていない事項は、すべて建設大臣官庁建築確認建築工事共通仕様書(平成9年版)及び、北海道土木工事共通仕様書(平成 年改訂版)による。
2. 下表の取扱いについては次に示す。
3. この特記仕様書に施工部位の記載のないものは図面に示すものとする。

Table with columns: 業 項 目, 特 記 事 項. Lists specific construction items and their details.

Table with columns: 業 項 目, 特 記 事 項. Lists specific construction items and their details.

Table with columns: 業 項 目, 特 記 事 項. Lists specific construction items and their details.

Table with columns: 業 項 目, 特 記 事 項. Lists specific construction items and their details.

Table with columns: 業 項 目, 特 記 事 項. Lists specific construction items and their details.

2-8. 交通安全管理
目的者は、工事の施工中の交通事故防止のための交通安全管理に努め、下記事項を遵守する。
(1) 施工するに当たって、出来るだけ速やかに工事の施工中の交通安全管理計画を策定し、監督員に提出する。

2-9. 完成図の提出
工事完成した時は、下記により完成図を作成し監督員に提出する。詳しくは監督員の指示による。
(1) 訂正図等の準備等(位置図・配管図・測候表・平面図)ハシロ(1) (2)部
(2) 完成図(1)部

2-10. 発生材の処理
(1) 発生材の種類
(2) 発生材の処理方法
(3) 発生材の処理場所

2-11. 産業廃棄物の処理
(1) 建設廃棄物の処理は下記のとおりとし、「産業廃棄物の処理及び清掃に関する法律」等の関係法令に従って適切に処理する。
(2) 建設廃棄物の収集・運搬は、産業廃棄物処理業の許可を受けたものとする。

2-12. 自主施工期間中の施工条件
(1) 自主施工期間中は、既設設備の維持管理に努め、必要に応じて工事現場の安全衛生管理に努める。
(2) 工事現場の安全衛生管理は、建設大臣官庁建築確認建築工事共通仕様書(平成9年版)及び、北海道土木工事共通仕様書(平成 年改訂版)による。

2-13. 季節労働者などの雇用
(1) 季節労働者等の雇用は、労働基準法及び労働契約法に基づき、労働者としての権利を保障する。
(2) 労働者の安全衛生教育は、労働安全衛生法に基づき、労働者に対する教育を実施する。

2-14. 下請業者等への支払いの適正化
(1) 下請業者等への支払いは、労働基準法に基づき、労働者としての権利を保障する。
(2) 労働者の安全衛生教育は、労働安全衛生法に基づき、労働者に対する教育を実施する。

2-15. 火災保険等
(1) 火災保険等は、労働基準法に基づき、労働者としての権利を保障する。
(2) 労働者の安全衛生教育は、労働安全衛生法に基づき、労働者に対する教育を実施する。

2-16. 現場環境改善
(1) 現場環境改善は、労働基準法に基づき、労働者としての権利を保障する。
(2) 労働者の安全衛生教育は、労働安全衛生法に基づき、労働者に対する教育を実施する。

2-17. 工事標準
(1) 工事標準は、労働基準法に基づき、労働者としての権利を保障する。
(2) 労働者の安全衛生教育は、労働安全衛生法に基づき、労働者に対する教育を実施する。

Table with columns: 施工部位, 規格の種類(上), 長さ(F), 断面寸法(mm), 長期設計耐力(N). Lists construction specifications for reinforcement.

2-18. 鉄コンクリートにて仕上げの種別
(1) 鉄コンクリートにて仕上げの種別
(2) 鉄コンクリートにて仕上げの種別

2-19. 中層コンクリート
(1) 中層コンクリート
(2) 中層コンクリート

2-20. マスコンクリート
(1) マスコンクリート
(2) マスコンクリート

2-21. 打設仕上げの種別
(1) 打設仕上げの種別
(2) 打設仕上げの種別

2-22. 鋼材の種別
(1) 鋼材の種別
(2) 鋼材の種別

2-23. 鋼材の長さ
(1) 鋼材の長さ
(2) 鋼材の長さ

2-24. 鋼材の径
(1) 鋼材の径
(2) 鋼材の径

2-25. 鋼材の径
(1) 鋼材の径
(2) 鋼材の径

2-26. 鋼材の径
(1) 鋼材の径
(2) 鋼材の径

2-27. 鋼材の径
(1) 鋼材の径
(2) 鋼材の径

2-28. 鋼材の径
(1) 鋼材の径
(2) 鋼材の径

2-29. 鋼材の径
(1) 鋼材の径
(2) 鋼材の径

2-30. 鋼材の径
(1) 鋼材の径
(2) 鋼材の径

2-31. 鋼材の径
(1) 鋼材の径
(2) 鋼材の径

2-32. 鋼材の径
(1) 鋼材の径
(2) 鋼材の径

2-33. 鋼材の径
(1) 鋼材の径
(2) 鋼材の径

Table with columns: 種 別, 材 質, 規格. Lists material specifications for various construction materials.

2-34. 鋼材の径
(1) 鋼材の径
(2) 鋼材の径

2-35. 鋼材の径
(1) 鋼材の径
(2) 鋼材の径

2-36. 鋼材の径
(1) 鋼材の径
(2) 鋼材の径

2-37. 鋼材の径
(1) 鋼材の径
(2) 鋼材の径

2-38. 鋼材の径
(1) 鋼材の径
(2) 鋼材の径

2-39. 鋼材の径
(1) 鋼材の径
(2) 鋼材の径

2-40. 鋼材の径
(1) 鋼材の径
(2) 鋼材の径

2-41. 鋼材の径
(1) 鋼材の径
(2) 鋼材の径

2-42. 鋼材の径
(1) 鋼材の径
(2) 鋼材の径

2-43. 鋼材の径
(1) 鋼材の径
(2) 鋼材の径

2-44. 鋼材の径
(1) 鋼材の径
(2) 鋼材の径

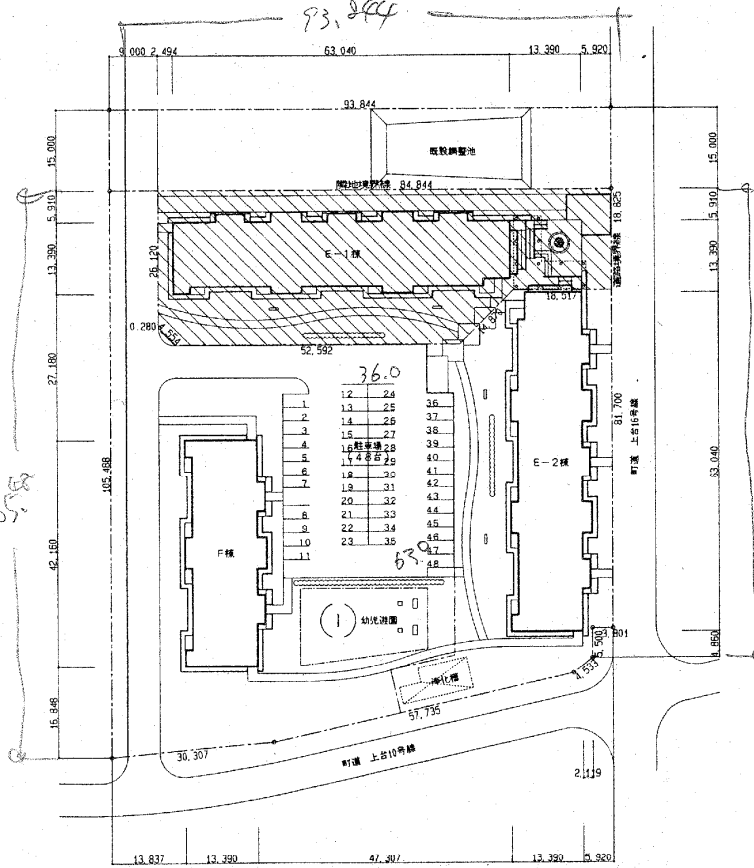
2-45. 鋼材の径
(1) 鋼材の径
(2) 鋼材の径

2-46. 鋼材の径
(1) 鋼材の径
(2) 鋼材の径

2-47. 鋼材の径
(1) 鋼材の径
(2) 鋼材の径

2-48. 鋼材の径
(1) 鋼材の径
(2) 鋼材の径

2-49. 鋼材の径
(1) 鋼材の径
(2) 鋼材の径



種別申請敷地

46.48

地区内
 $0.9 - 0.22 = 0.68$
 $0.14 + 0.22$
 $= 0.36$
 地区外

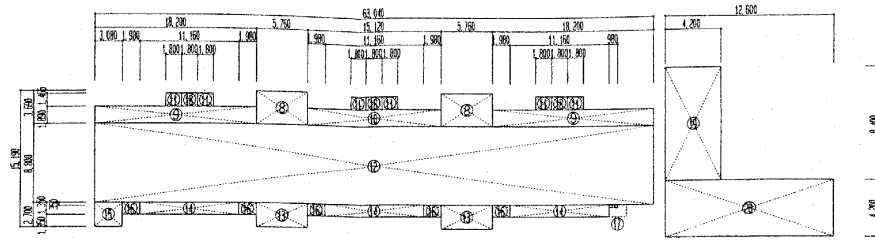


案内図

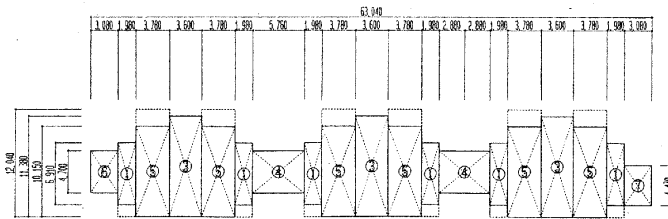


一級建築士事務所登録(第426号)
 株式会社アトリエアंक

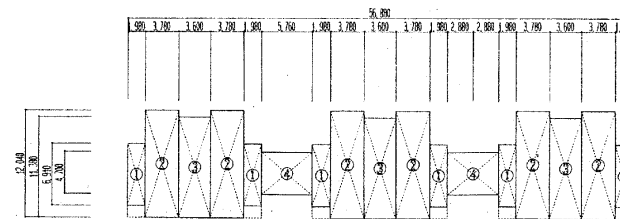
NO.	WORK	NO.
	森町改定住宅建設事業案上台地区(E-1棟)	103 /
	DRIFT	DATE
	CHECK	1/509
	TITLE	製山 号
	配属員	



E-1 棟 1 階 床 構 図



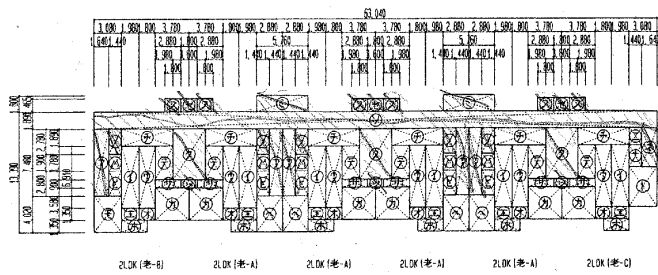
E-1 棟 2 階 床 構 図



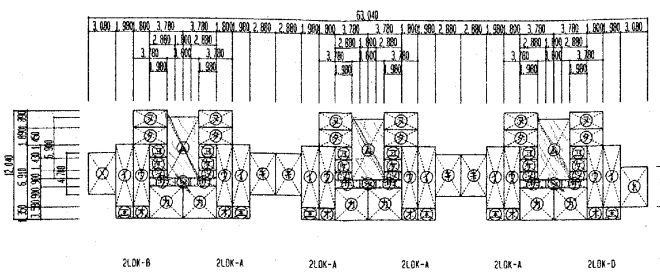
E-1 棟 3 階 床 構 図

① 1.98x6.91=13.6918	② 3.78x12.04=45.5112	③ 3.60x11.38=40.9680	④ 5.76x4.70=27.0720
⑤ 3.78x10.15=38.3670	⑥ 3.08x4.70=14.4760	⑦ 3.08x4.47=13.7576	⑧ 5.76x3.69=21.2544
⑨ 18.20x1.89=34.3890	⑩ 15.12x1.89=28.5768	⑪ 1.80x1.465=2.6370	⑫ 63.04x0.80=50.4320
⑬ 5.76x2.70=15.5520	⑭ 11.16x1.35=15.0660	⑮ 3.08x2.70=8.3160	⑯ 1.98x1.35=2.6730
⑰ 0.98x0.35=0.3430	⑱ 1.80x1.465=2.6370	⑲ 4.20x0.40=1.6800	⑳ 12.50x4.20=52.5000

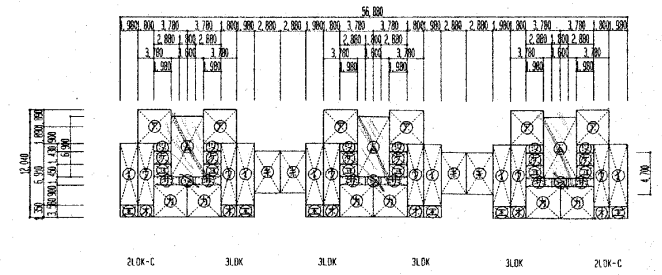
建築基準法による面積表		
1階床面積	② * 2 + ③ * 2 + ④ + ⑤ * 6 + ⑥ + ⑦ * 2 + ⑧ * 3 + ⑨ + ⑩ * 3	= 802.9846
2階床面積	① * 6 + ③ * 3 + ④ * 2 + ⑤ * 6 + ⑥ + ⑦	= 517.5844
3階床面積	① * 6 + ② * 6 + ③ * 3 + ④ * 2	= 532.2060
床~床面積	1階床面積 + 2階床面積 + 3階床面積	= 1,852.7750
建築面積	② * 2 + ③ * 2 + ④ + ⑤ * 6 + ⑥ + ⑦ * 2 + ⑧ * 3 + ⑨ + ⑩ * 3 + ⑪ + ⑫ * 3 + ⑬ + ⑭ * 3 + ⑮ + ⑯ * 5 + ⑰	= 904.6826



E-1 棟 1階床積図



E-1 棟 2階床積図

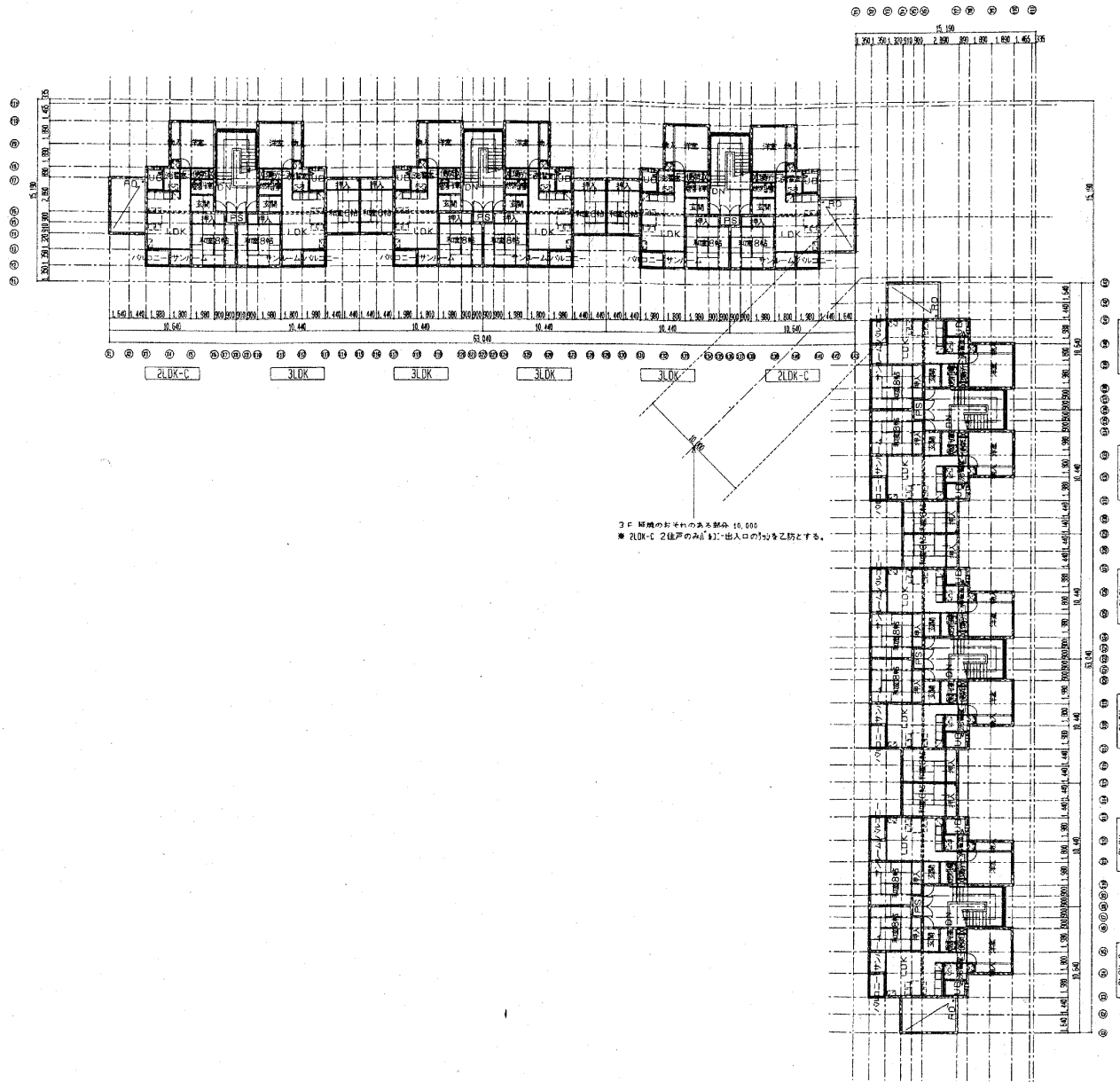


E-1 棟 3階床積図

住戸タイプ	収納率の検算			
	DK・LDK	洋室	和室(帖)	和室(畳)
2LDK(棟-A)	0.894.78+0.90+1.51+2.15 13.78+1.9+2.35 54.1314	2.884.02+2.35 +27.2076	3.78+3.58+2.35 +31.8014	113.1389
2LDK(棟-B)	0.894.78+0.90+1.51+2.15 13.78+1.9+2.35 54.1314	3.084.02+2.35 +28.0876	3.78+3.58+2.35 +31.8014	119.0293
2LDK(棟-C)	5.75+2.22+2.15 13.78+1.9+2.35 55.2827	3.084.02+2.35 +25.8366	3.78+3.58+2.35 +31.8014	112.5370
2LDK-A	3.78+3.58+2.35 +31.8014	2.884.02+2.35 +25.7184	3.78+3.58+2.35 +31.8014	118.9010
2LDK-B	3.78+3.58+2.35 +31.8014	3.084.02+2.35 +27.5944	3.78+3.58+2.35 +31.8014	120.6870
2LDK-C	3.78+3.58+2.35 +31.8014	2.96+3.78+2.35 +26.2386	3.78+3.58+2.35 +31.8014	102.5089
2LDK-D	3.78+3.58+2.35 +31.8014	3.08+3.58+2.35 +25.8366	3.78+3.58+2.35 +31.8014	119.0223
3LDK	3.78+3.58+2.35 +31.8014	2.96+3.78+2.35 +26.2386	3.78+3.58+2.35 +31.8014	128.2282
住戸タイプ	畳引換	挿入	物入れ	収納率
2LDK(棟-A)	1.15+0.3+0.3 +1.4+0.3+0.3 +3.58+0.4+0.5+1.07+0.5	1.89+0.4+0.2 +1.4+0.3+1.2 +2.35	0.9+0.4+0.2 +2.35	10.24+0.24 +9.05 > 9
2LDK(棟-B)	1.15+0.3+0.3 +1.4+0.3+0.3 +3.58+0.4+0.5+1.07+0.5	1.89+0.4+0.2 +1.4+0.3+1.2 +2.35	0.9+0.4+0.2 +2.35	10.6588 +9.26 > 9
2LDK(棟-C)	0.95+0.3+0.3 +1.4+0.3+0.3 +3.58+0.4+0.5+1.07+0.5	1.89+0.4+0.2 +1.4+0.3+1.2 +2.35	0.9+0.4+0.2 +2.35	13.5682 +12.06 > 9
2LDK-A	1.08+0.3+0.3 +1.4+0.3+0.3 +3.58+0.4+0.5+1.07+0.5	2.88+0.4+0.2 +1.4+0.3+1.2 +2.35	0.9+0.4+0.2 +2.35	13.2485 +11.14 > 9
2LDK-B	1.08+0.3+0.3 +1.4+0.3+0.3 +3.58+0.4+0.5+1.07+0.5	2.88+0.4+0.2 +1.4+0.3+1.2 +2.35	0.9+0.4+0.2 +2.35	13.6725 +11.32 > 9
2LDK-C	0.95+0.3+0.3 +1.4+0.3+0.3 +3.58+0.4+0.5+1.07+0.5	2.88+0.4+0.2 +1.4+0.3+1.2 +2.35	0.9+0.4+0.2 +2.35	12.9889 +12.67 > 9
2LDK-D	1.08+0.3+0.3 +1.4+0.3+0.3 +3.58+0.4+0.5+1.07+0.5	2.88+0.4+0.2 +1.4+0.3+1.2 +2.35	0.9+0.4+0.2 +2.35	13.6725 +11.48 > 9
3LDK	0.95+0.3+0.3 +1.4+0.3+0.3 +3.58+0.4+0.5+1.07+0.5	2.88+0.4+0.2 +1.4+0.3+1.2 +2.35	0.9+0.4+0.2 +2.35	13.0822 +14.87 > 9

① 3.78+3.78+14.2284	② 1.98+6.91+13.6818	③ 1.80+6.91+12.4380	④ 1.98+1.35+2.6730	⑤ 1.80+1.35+2.4300	⑥ 3.78+3.58+13.5324	⑦ 2.88+4.70+13.5350
⑧ 3.60+5.67+20.4320	⑨ 1.98+1.43+2.8314	⑩ 3.98+1.45+2.8710	⑪ 2.88+0.90+2.3920	⑫ 1.80+0.90+1.8200	⑬ 1.80+1.465+2.6370	⑭ 1.80+1.465+2.6370
⑮ 63.04+1.89+119.1456	⑯ 3.78+3.58+7.1442	⑰ 5.76+1.89+10.0864	⑱ 1.98+0.90+1.7820	⑲ 1.98+0.78+1.4844	⑳ 3.08+4.47+13.7676	㉑ 1.44+2.44+3.5136
⑳ 1.44+1.89+2.7216	㉒ 3.78+1.89+7.1442	㉓ 1.64+4.33+7.1012	㉔ 1.44+2.78+4.0032	㉕ 1.44+1.90+2.7350	㉖ 1.44+2.80+4.0320	㉗ 1.44+7.48+10.7142
㉘ 2.88+0.02+11.5776	㉙ 2.88+1.35+3.8880	㉚ 1.64+7.48+12.2672	㉛ 5.76+1.80+10.3690	㉜ 3.60+6.90+24.8400	㉝ 3.08+4.70+14.4760	㉞ 3.08+4.02+12.3816

公営住宅おまかせ耐震 (E棟)											
住戸タイプ	専用部分	標準階層	サンルーム	バルコニー	共用部	廊下	物置	フロア床	戸当り床面積	改修面積	
2LDK(棟-A)	①+②+③+④+⑤+⑥+⑦+⑧+⑨+⑩+⑪+⑫+⑬+⑭+⑮+⑯+⑰+⑱+⑲+⑳+㉑+㉒+㉓+㉔+㉕+㉖+㉗+㉘+㉙+㉚+㉛+㉜+㉝+㉞+㉟+㊱+㊲+㊳+㊴+㊵+㊶+㊷+㊸+㊹+㊺+㊻+㊼+㊽+㊾+㊿	Q=2.7360	①=2.400 ②/3=0.800	①+②=5.5610 ③/3=0.800	①+②=5.5610 ③/3=0.800	①+②+③+④+⑤+⑥+⑦+⑧+⑨+⑩+⑪+⑫+⑬+⑭+⑮+⑯+⑰+⑱+⑲+⑳+㉑+㉒+㉓+㉔+㉕+㉖+㉗+㉘+㉙+㉚+㉛+㉜+㉝+㉞+㉟+㊱+㊲+㊳+㊴+㊵+㊶+㊷+㊸+㊹+㊺+㊻+㊼+㊽+㊾+㊿	①=119.1456 119.1456/8=6.6192	①=10.8864 ②/3=3.6288	①+②+③+④+⑤+⑥+⑦+⑧+⑨+⑩+⑪+⑫+⑬+⑭+⑮+⑯+⑰+⑱+⑲+⑳+㉑+㉒+㉓+㉔+㉕+㉖+㉗+㉘+㉙+㉚+㉛+㉜+㉝+㉞+㉟+㊱+㊲+㊳+㊴+㊵+㊶+㊷+㊸+㊹+㊺+㊻+㊼+㊽+㊾+㊿	70.50 < 80	70.50 < 80
2LDK(棟-B)	①+②+③+④+⑤+⑥+⑦+⑧+⑨+⑩+⑪+⑫+⑬+⑭+⑮+⑯+⑰+⑱+⑲+⑳+㉑+㉒+㉓+㉔+㉕+㉖+㉗+㉘+㉙+㉚+㉛+㉜+㉝+㉞+㉟+㊱+㊲+㊳+㊴+㊵+㊶+㊷+㊸+㊹+㊺+㊻+㊼+㊽+㊾+㊿	Q=2.7360	①=2.400 ②/3=0.800	①+②=5.5610 ③/3=0.800	①+②=5.5610 ③/3=0.800	①+②+③+④+⑤+⑥+⑦+⑧+⑨+⑩+⑪+⑫+⑬+⑭+⑮+⑯+⑰+⑱+⑲+⑳+㉑+㉒+㉓+㉔+㉕+㉖+㉗+㉘+㉙+㉚+㉛+㉜+㉝+㉞+㉟+㊱+㊲+㊳+㊴+㊵+㊶+㊷+㊸+㊹+㊺+㊻+㊼+㊽+㊾+㊿	①=119.1456 119.1456/8=6.6192	①=10.8864 ②/3=3.6288	①+②+③+④+⑤+⑥+⑦+⑧+⑨+⑩+⑪+⑫+⑬+⑭+⑮+⑯+⑰+⑱+⑲+⑳+㉑+㉒+㉓+㉔+㉕+㉖+㉗+㉘+㉙+㉚+㉛+㉜+㉝+㉞+㉟+㊱+㊲+㊳+㊴+㊵+㊶+㊷+㊸+㊹+㊺+㊻+㊼+㊽+㊾+㊿	71.382 < 80	71.382 < 80
2LDK(棟-C)	①+②+③+④+⑤+⑥+⑦+⑧+⑨+⑩+⑪+⑫+⑬+⑭+⑮+⑯+⑰+⑱+⑲+⑳+㉑+㉒+㉓+㉔+㉕+㉖+㉗+㉘+㉙+㉚+㉛+㉜+㉝+㉞+㉟+㊱+㊲+㊳+㊴+㊵+㊶+㊷+㊸+㊹+㊺+㊻+㊼+㊽+㊾+㊿	Q=2.7216	①=2.400 ②/3=0.800	①+②=5.5610 ③/3=0.800	①+②=5.5610 ③/3=0.800	①+②+③+④+⑤+⑥+⑦+⑧+⑨+⑩+⑪+⑫+⑬+⑭+⑮+⑯+⑰+⑱+⑲+⑳+㉑+㉒+㉓+㉔+㉕+㉖+㉗+㉘+㉙+㉚+㉛+㉜+㉝+㉞+㉟+㊱+㊲+㊳+㊴+㊵+㊶+㊷+㊸+㊹+㊺+㊻+㊼+㊽+㊾+㊿	①=119.1456 119.1456/8=6.6192	①=10.8864 ②/3=3.6288	①+②+③+④+⑤+⑥+⑦+⑧+⑨+⑩+⑪+⑫+⑬+⑭+⑮+⑯+⑰+⑱+⑲+⑳+㉑+㉒+㉓+㉔+㉕+㉖+㉗+㉘+㉙+㉚+㉛+㉜+㉝+㉞+㉟+㊱+㊲+㊳+㊴+㊵+㊶+㊷+㊸+㊹+㊺+㊻+㊼+㊽+㊾+㊿	72.1514 < 80	72.1514 < 80
2LDK-A	①+②+③+④+⑤+⑥+⑦+⑧+⑨+⑩+⑪+⑫+⑬+⑭+⑮+⑯+⑰+⑱+⑲+⑳+㉑+㉒+㉓+㉔+㉕+㉖+㉗+㉘+㉙+㉚+㉛+㉜+㉝+㉞+㉟+㊱+㊲+㊳+㊴+㊵+㊶+㊷+㊸+㊹+㊺+㊻+㊼+㊽+㊾+㊿	Q=2.8314	①=2.400 ②/3=0.800	①+②=5.8172 ③/3=0.800	①+②=5.8172 ③/3=0.800	①+②+③+④+⑤+⑥+⑦+⑧+⑨+⑩+⑪+⑫+⑬+⑭+⑮+⑯+⑰+⑱+⑲+⑳+㉑+㉒+㉓+㉔+㉕+㉖+㉗+㉘+㉙+㉚+㉛+㉜+㉝+㉞+㉟+㊱+㊲+㊳+㊴+㊵+㊶+㊷+㊸+㊹+㊺+㊻+㊼+㊽+㊾+㊿	①=119.1456 119.1456/8=6.6192	①=10.8864 ②/3=3.6288	①+②+③+④+⑤+⑥+⑦+⑧+⑨+⑩+⑪+⑫+⑬+⑭+⑮+⑯+⑰+⑱+⑲+⑳+㉑+㉒+㉓+㉔+㉕+㉖+㉗+㉘+㉙+㉚+㉛+㉜+㉝+㉞+㉟+㊱+㊲+㊳+㊴+㊵+㊶+㊷+㊸+㊹+㊺+㊻+㊼+㊽+㊾+㊿	72.9388 < 80	72.9388 < 80
2LDK-B	①+②+③+④+⑤+⑥+⑦+⑧+⑨+⑩+⑪+⑫+⑬+⑭+⑮+⑯+⑰+⑱+⑲+⑳+㉑+㉒+㉓+㉔+㉕+㉖+㉗+㉘+㉙+㉚+㉛+㉜+㉝+㉞+㉟+㊱+㊲+㊳+㊴+㊵+㊶+㊷+㊸+㊹+㊺+㊻+㊼+㊽+㊾+㊿	Q=2.8314	①=2.400 ②/3=0.800	①+②=5.8172 ③/3=0.800	①+②=5.8172 ③/3=0.800	①+②+③+④+⑤+⑥+⑦+⑧+⑨+⑩+⑪+⑫+⑬+⑭+⑮+⑯+⑰+⑱+⑲+⑳+㉑+㉒+㉓+㉔+㉕+㉖+㉗+㉘+㉙+㉚+㉛+㉜+㉝+㉞+㉟+㊱+㊲+㊳+㊴+㊵+㊶+㊷+㊸+㊹+㊺+㊻+㊼+㊽+㊾+㊿	①=119.1456 119.1456/8=6.6192	①=10.8864 ②/3=3.6288	①+②+③+④+⑤+⑥+⑦+⑧+⑨+⑩+⑪+⑫+⑬+⑭+⑮+⑯+⑰+⑱+⑲+⑳+㉑+㉒+㉓+㉔+㉕+㉖+㉗+㉘+㉙+㉚+㉛+㉜+㉝+㉞+㉟+㊱+㊲+㊳+㊴+㊵+㊶+㊷+㊸+㊹+㊺+㊻+㊼+㊽+㊾+㊿	73.7788 < 80	73.7788 < 80
2LDK-C	①+②+③+④+⑤+⑥+⑦+⑧+⑨+⑩+⑪+⑫+⑬+⑭+⑮+⑯+⑰+⑱+⑲+⑳+㉑+㉒+㉓+㉔+㉕+㉖+㉗+㉘+㉙+㉚+㉛+㉜+㉝+㉞+㉟+㊱+㊲+㊳+㊴+㊵+㊶+㊷+㊸+㊹+㊺+㊻+㊼+㊽+㊾+㊿	Q=2.8314	①=2.400 ②/3=0.800	①+②=5.8172 ③/3=0.800	①+②=5.8172 ③/3=0.800	①+②+③+④+⑤+⑥+⑦+⑧+⑨+⑩+⑪+⑫+⑬+⑭+⑮+⑯+⑰+⑱+⑲+⑳+㉑+㉒+㉓+㉔+㉕+㉖+㉗+㉘+㉙+㉚+㉛+㉜+㉝+㉞+㉟+㊱+㊲+㊳+㊴+㊵+㊶+㊷+㊸+㊹+㊺+㊻+㊼+㊽+㊾+㊿	①=119.1456 119.1456/8=6.6192	①=10.8864 ②/3=3.6288	①+②+③+④+⑤+⑥+⑦+⑧+⑨+⑩+⑪+⑫+⑬+⑭+⑮+⑯+⑰+⑱+⑲+⑳+㉑+㉒+㉓+㉔+㉕+㉖+㉗+㉘+㉙+㉚+㉛+㉜+㉝+㉞+㉟+㊱+㊲+㊳+㊴+㊵+㊶+㊷+㊸+㊹+㊺+㊻+㊼+㊽+㊾+㊿	74.6170 < 80	74.6170 < 80
2LDK-D	①+②+③+④+⑤+⑥+⑦+⑧+⑨+⑩+⑪+⑫+⑬+⑭+⑮+⑯+⑰+⑱+⑲+⑳+㉑+㉒+㉓+㉔+㉕+㉖+㉗+㉘+㉙+㉚+㉛+㉜+㉝+㉞+㉟+㊱+㊲+㊳+㊴+㊵+㊶+㊷+㊸+㊹+㊺+㊻+㊼+㊽+㊾+㊿	Q=2.8314	①=2.400 ②/3=0.800	①+②=5.8172 ③/3=0.800	①+②=5.8172 ③/3=0.800	①+②+③+④+⑤+⑥+⑦+⑧+⑨+⑩+⑪+⑫+⑬+⑭+⑮+⑯+⑰+⑱+⑲+⑳+㉑+㉒+㉓+㉔+㉕+㉖+㉗+㉘+㉙+㉚+㉛+㉜+㉝+㉞+㉟+㊱+㊲+㊳+㊴+㊵+㊶+㊷+㊸+㊹+㊺+㊻+㊼+㊽+㊾+㊿	①=119.1456 119.1456/8=6.6192	①=10.8864 ②/3=3.6288	①+②+③+④+⑤+⑥+⑦+⑧+⑨+⑩+⑪+⑫+⑬+⑭+⑮+⑯+⑰+⑱+⑲+⑳+㉑+㉒+㉓+㉔+㉕+㉖+㉗+㉘+㉙+㉚+㉛+㉜+㉝+㉞+㉟+㊱+㊲+㊳+㊴+㊵+㊶+㊷+㊸+㊹+㊺+㊻+㊼+㊽+㊾+㊿	75.4552 < 80	75.4552 < 80
3LDK	①+②+③+④+⑤+⑥+⑦+⑧+⑨+⑩+⑪+⑫+⑬+⑭+⑮+⑯+⑰+⑱+⑲+⑳+㉑+㉒+㉓+㉔+㉕+㉖+㉗+㉘+㉙+㉚+㉛+㉜+㉝+㉞+㉟+㊱+㊲+㊳+㊴+㊵+㊶+㊷+㊸+㊹+㊺+㊻+㊼+㊽+㊾+㊿	Q=2.8314	①=2.400 ②/3=0.800	①+②=5.8172 ③/3=0.800	①+②=5.8172 ③/3=0.800	①+②+③+④+⑤+⑥+⑦+⑧+⑨+⑩+⑪+⑫+⑬+⑭+⑮+⑯+⑰+⑱+⑲+⑳+㉑+㉒+㉓+㉔+㉕+㉖+㉗+㉘+㉙+㉚+㉛+㉜+㉝+㉞+㉟+㊱+㊲+㊳+㊴+㊵+㊶+㊷+㊸+㊹+㊺+㊻+㊼+㊽+㊾+㊿	①=119.1456 119.1456/8=6.6192	①=10.8864 ②/3=3.6288	①+②+③+④+⑤+⑥+⑦+⑧+⑨+⑩+⑪+⑫+⑬+⑭+⑮+⑯+⑰+⑱+⑲+⑳+㉑+㉒+㉓+㉔+㉕+㉖+㉗+㉘+㉙+㉚+㉛+㉜+㉝+㉞+㉟+㊱+㊲+㊳+㊴+㊵+㊶+㊷+㊸+㊹+㊺+㊻+㊼+㊽+㊾+㊿	76.2934 < 80	76.2934 < 80
合計	1,222,384	50,3784	4,740	114,3072	315,2362	119,1456	65,3184	15,8220	1,590,3165	1,590,3165	
戸当たり平均耐震			14,8800	38,1024					88,3508 > 87.10		

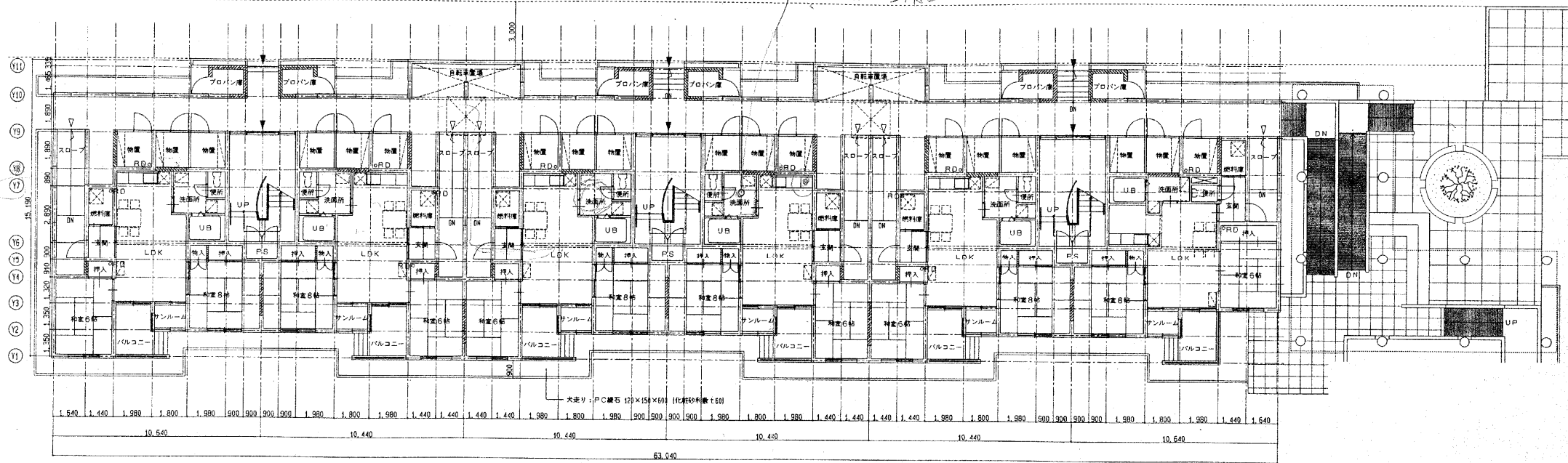


一級建築士事務所登録(石)第426号
 株式会社アトリエパンク

NOTE

WORK				NO	
設計改良住宅増建管理事務所(石) (E-1棟)				111 /	
DIRECT	DESIGN	CHECK	TEP	SCALE	DATE
E棟全体3階平面図				1/200	
					一級建築士68027号 秋山 博

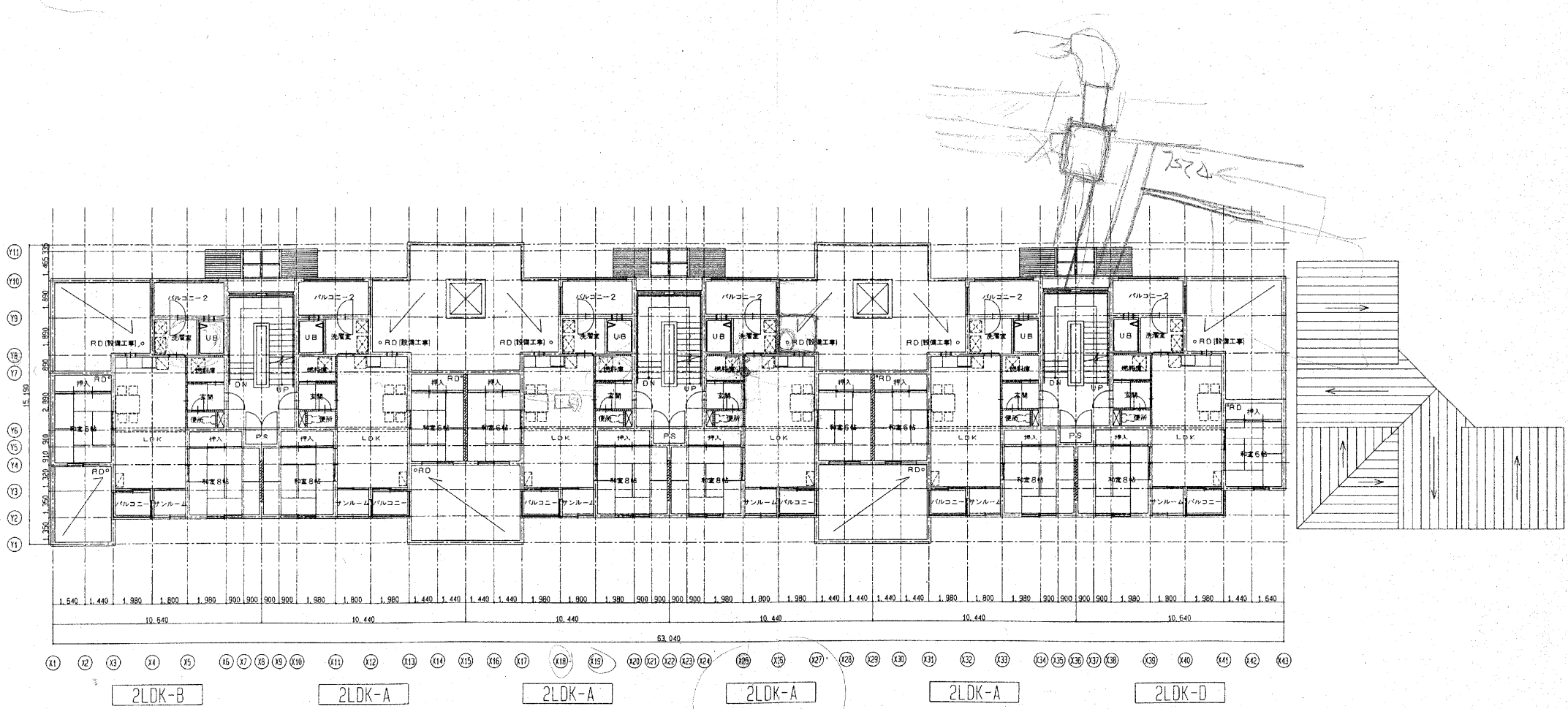
野水工務
 H25.4.8.
 洗面所の天井(壁紙剥がれ)の漏水
 →原因不明(深さ1~2m程度)



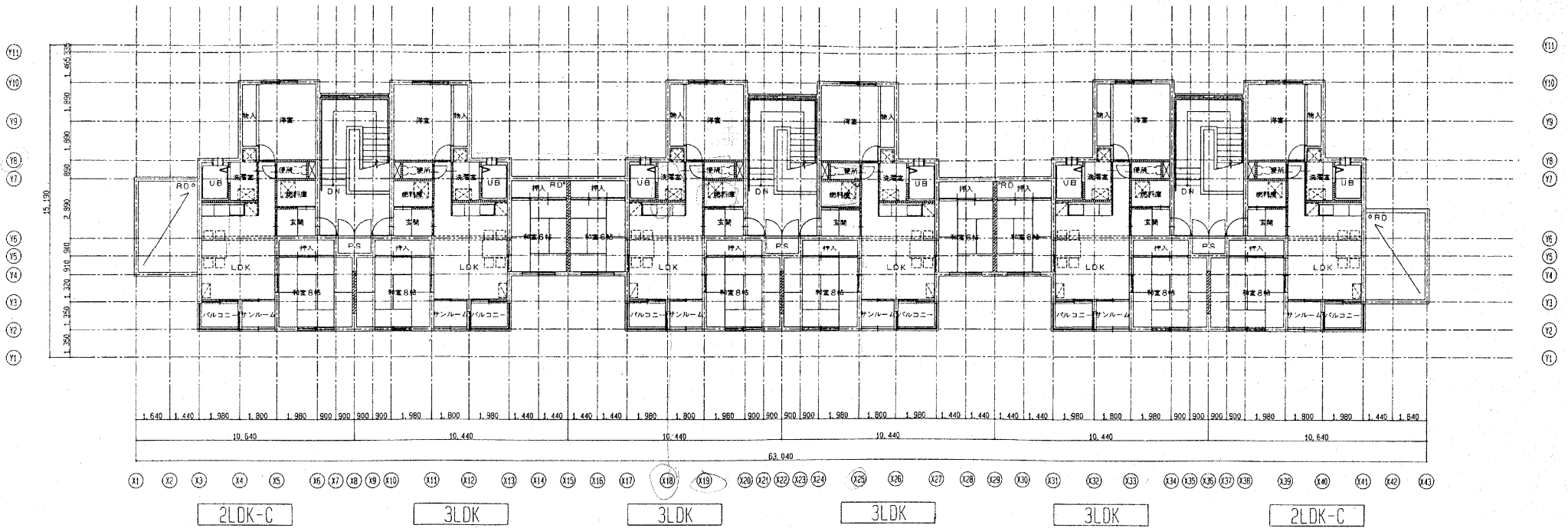
X1 X2 X3 X4 X5 X6 X7 X8 X9 X10 X11 X12 X13 X14 X15 X16 X17 X18 X19 X20 X21 X22 X23 X24 X25 X26 X27 X28 X29 X30 X31 X32 X33 X34 X35 X36 X37 X38 X39 X40 X41 X42 X43

2LDK(老-B) 2LDK(老-A) 2LDK(老-A) 2LDK(老-A) 2LDK(老-A) 2LDK(老-C)

1階平面図



2階平面図



3階平面図



一般建築士事務所登録(石)第426号
株式会社アトリエバンク

NOTE

MORIKAWA 森野改修住宅等経営事業上台地区(E-1棟)				FIG 114 /
DIRECTOR 21	DESIGNER 22	CHECKER 23	TITLE 平面図 3	SCALE 1/100
DATE 1997.07.09				DATE 1997.07.09