

森町公営住宅みどりヶ丘団地建替工事

(C棟 建築主体)

【5号棟】



No. 1				No. 2	
DATE	GROUP	CHIEF	TRK	SCALE	UNIT

工事特記仕様書

1. 工事概要及び範囲

Table with columns for Name, Classification, Quantity, Unit, and Remarks. Includes sections for 1. Work Location, 2. Work Schedule, 3. Designated Work Items, 4. Construction Method, and 5. Work Area.

3. 指定部分工事内容 (2)指定工期 契約の日より 日間

4. 別途工事 ()は別途工事とする。

5. 施工区分

Table with columns for Item, Unit, and Remarks. Lists various construction items like concrete, steel, and electrical work.

2. 告示工事

- 1. 図面及びこの特記仕様書に記載されていない事項は、すべて建設大臣官庁官制建設標準工事共通仕様書(平成25年版)及び、北海道土木部土木工事共通仕様書による。
2. 下掲の取扱いについては次による。
3. 工費は、項目はむを振りつづいたものを適用する。振りつづかない場合は○印をつけたものを適用する。
4. 特記事項は○印を振りつづいたものを適用する。振りつづかない場合は○印をつけたものを適用する。

3. 主要材料

Table with columns for Item, Specification, and Remarks. Lists materials like concrete, steel, and various types of rebar.

4. 現場管理

1. 現場管理の責任は、本仕様書に定められた事項に留意し、工事現場の事故防止に努める。

2. 労働者の安全衛生管理の取組
(1) 労働者の安全衛生管理の取組
(2) 工事現場の安全ハットの使用
(3) 建設現場等からの危険防止の取組
(4) 関係者は、工事の進行中の交通安全確保のための交通安全管理に努め、下記事項を遵守する。

(1) 専らに当たって、出来るだけ早くに工事の進行中の交通安全管理計画を策定し、監督員に提出する。
なお、計画策定に当たり資材搬出入進行計画・点検体制・その他事項進行に係る安全対策等について連絡調整及び管理監督等と十分な協議を行い、以後も常に連絡を密にとりながら適切な対応をとるものとする。

(2) 常に作業員も含む工事現場中の交通安全管理状況の把握に努め、管理状況を管理監督員に報告する。
(3) 工事に関連して交通事故(軽微なものも、除く。)が発生したときは速やかに監督員に報告する。

(4) 運道には、運送員も運送者などとして、運送機又は運送作業中に伴う交通安全事故防止に努める。

(5) 地域の社団法人北海道ダンパー協会加入車両を優先使用する。
工事完成した時は、下記により完成図を作成し監督員に提出する。なお完成図は、監理図・配管図・基礎図等と同一規格の図面を作成し、併せて提出する。

2. 完成図の提出

3. 養生材の処理
○予定の用紙に鉛筆書きで作成した図面 1部、及び印刷用紙等(○1 ○2)部
○設計図面の印刷用紙等(○1 ○2)部

○第2図面(マイラー仕上) A3用紙(50%縮小)。 1部
○設計図面の複製用紙の印刷用紙等を原本としたもの。
養生材の処理は下記による。

○ 引抜きしない場合 複製用紙の場合(複製用紙の処理)により、その場合は、関係関係者の協議の上、監督員の承認を受けて処理する。
○ 引抜きする場合 引抜きを要する場合は下記により、関係関係者の協議及び位置に注意し、所定の養生材処理要領により監督員に報告する。
引抜きを要する範囲:
(1) 建設現場の地盤は下記のとおりとするほか、「複製用紙の処理及び印刷に関する取組」等の関係取組に従って適切に処理する。
○ 町内伐採場又は管内伐採場との協議の上、公設の処理施設で処理するものを原則とする。 運送距離 km
○ その他の処理方法は:
(2) 建設現場の敷土・運搬は、複製用紙の処理の許可を受けたものとする。
自主工期期間中は、低圧配線工により品質管理上支障の起こす恐れのない工程については、これを積極的に活用する。
但し、支障の起こす恐れのある下記の工程については、工費等を監督員と十分協議の上、施工とする。
コンクリート・防水工・タイル・左官・塗装・配管工事・その他これに類する工事。

○ 手動労働者などの雇用
○ 下請業者への支払いは、下請業者及び実業者に対する支払について現金払いとし、止むを得ず手形払いとするときは、当該手形期間を短くするものとする。
○ 大規模な工事
○ 現場の安全衛生管理
○ 現場の安全衛生管理
○ 現場の安全衛生管理

○ 現場の安全衛生管理
○ 現場の安全衛生管理
○ 現場の安全衛生管理

○ 現場の安全衛生管理
○ 現場の安全衛生管理
○ 現場の安全衛生管理

○ 現場の安全衛生管理
○ 現場の安全衛生管理
○ 現場の安全衛生管理

○ 現場の安全衛生管理
○ 現場の安全衛生管理
○ 現場の安全衛生管理

○ 現場の安全衛生管理
○ 現場の安全衛生管理
○ 現場の安全衛生管理

○ 現場の安全衛生管理
○ 現場の安全衛生管理
○ 現場の安全衛生管理

○ 現場の安全衛生管理
○ 現場の安全衛生管理
○ 現場の安全衛生管理

○ 現場の安全衛生管理
○ 現場の安全衛生管理
○ 現場の安全衛生管理

○ 現場の安全衛生管理
○ 現場の安全衛生管理
○ 現場の安全衛生管理

○ 現場の安全衛生管理
○ 現場の安全衛生管理
○ 現場の安全衛生管理

○ 現場の安全衛生管理
○ 現場の安全衛生管理
○ 現場の安全衛生管理

○ 現場の安全衛生管理
○ 現場の安全衛生管理
○ 現場の安全衛生管理

○ 現場の安全衛生管理
○ 現場の安全衛生管理
○ 現場の安全衛生管理

○ 現場の安全衛生管理
○ 現場の安全衛生管理
○ 現場の安全衛生管理

○ 現場の安全衛生管理
○ 現場の安全衛生管理
○ 現場の安全衛生管理

○ 現場の安全衛生管理
○ 現場の安全衛生管理
○ 現場の安全衛生管理

○ 現場の安全衛生管理
○ 現場の安全衛生管理
○ 現場の安全衛生管理

○ 現場の安全衛生管理
○ 現場の安全衛生管理
○ 現場の安全衛生管理

○ 現場の安全衛生管理
○ 現場の安全衛生管理
○ 現場の安全衛生管理

○ 現場の安全衛生管理
○ 現場の安全衛生管理
○ 現場の安全衛生管理

○ 現場の安全衛生管理
○ 現場の安全衛生管理
○ 現場の安全衛生管理

○ 現場の安全衛生管理
○ 現場の安全衛生管理
○ 現場の安全衛生管理

○ 現場の安全衛生管理
○ 現場の安全衛生管理
○ 現場の安全衛生管理

○ 現場の安全衛生管理
○ 現場の安全衛生管理
○ 現場の安全衛生管理

○ 現場の安全衛生管理
○ 現場の安全衛生管理
○ 現場の安全衛生管理

○ 現場の安全衛生管理
○ 現場の安全衛生管理
○ 現場の安全衛生管理

○ 現場の安全衛生管理
○ 現場の安全衛生管理
○ 現場の安全衛生管理

○ 現場の安全衛生管理
○ 現場の安全衛生管理
○ 現場の安全衛生管理

○ 現場の安全衛生管理
○ 現場の安全衛生管理
○ 現場の安全衛生管理

○ 現場の安全衛生管理
○ 現場の安全衛生管理
○ 現場の安全衛生管理

○ 現場の安全衛生管理
○ 現場の安全衛生管理
○ 現場の安全衛生管理

○ 現場の安全衛生管理
○ 現場の安全衛生管理
○ 現場の安全衛生管理

○ 現場の安全衛生管理
○ 現場の安全衛生管理
○ 現場の安全衛生管理

○ 現場の安全衛生管理
○ 現場の安全衛生管理
○ 現場の安全衛生管理

○ 現場の安全衛生管理
○ 現場の安全衛生管理
○ 現場の安全衛生管理

○ 現場の安全衛生管理
○ 現場の安全衛生管理
○ 現場の安全衛生管理

○ 現場の安全衛生管理
○ 現場の安全衛生管理
○ 現場の安全衛生管理

○ 現場の安全衛生管理
○ 現場の安全衛生管理
○ 現場の安全衛生管理

○ 現場の安全衛生管理
○ 現場の安全衛生管理
○ 現場の安全衛生管理

○ 現場の安全衛生管理
○ 現場の安全衛生管理
○ 現場の安全衛生管理

○ 現場の安全衛生管理
○ 現場の安全衛生管理
○ 現場の安全衛生管理

○ 現場の安全衛生管理
○ 現場の安全衛生管理
○ 現場の安全衛生管理

○ 現場の安全衛生管理
○ 現場の安全衛生管理
○ 現場の安全衛生管理

○ 現場の安全衛生管理
○ 現場の安全衛生管理
○ 現場の安全衛生管理

○ 現場の安全衛生管理
○ 現場の安全衛生管理
○ 現場の安全衛生管理

○ 現場の安全衛生管理
○ 現場の安全衛生管理
○ 現場の安全衛生管理

○ 現場の安全衛生管理
○ 現場の安全衛生管理
○ 現場の安全衛生管理

○ 現場の安全衛生管理
○ 現場の安全衛生管理
○ 現場の安全衛生管理

○ 現場の安全衛生管理
○ 現場の安全衛生管理
○ 現場の安全衛生管理

○ 現場の安全衛生管理
○ 現場の安全衛生管理
○ 現場の安全衛生管理

○ 現場の安全衛生管理
○ 現場の安全衛生管理
○ 現場の安全衛生管理

○ 現場の安全衛生管理
○ 現場の安全衛生管理
○ 現場の安全衛生管理

○ 現場の安全衛生管理
○ 現場の安全衛生管理
○ 現場の安全衛生管理

○ 現場の安全衛生管理
○ 現場の安全衛生管理
○ 現場の安全衛生管理

○ 現場の安全衛生管理
○ 現場の安全衛生管理
○ 現場の安全衛生管理

○ 現場の安全衛生管理
○ 現場の安全衛生管理
○ 現場の安全衛生管理

○ 現場の安全衛生管理
○ 現場の安全衛生管理
○ 現場の安全衛生管理

○ 現場の安全衛生管理
○ 現場の安全衛生管理
○ 現場の安全衛生管理

○ 現場の安全衛生管理
○ 現場の安全衛生管理
○ 現場の安全衛生管理

○ 現場の安全衛生管理
○ 現場の安全衛生管理
○ 現場の安全衛生管理

○ 現場の安全衛生管理
○ 現場の安全衛生管理
○ 現場の安全衛生管理

○ 現場の安全衛生管理
○ 現場の安全衛生管理
○ 現場の安全衛生管理

○ 現場の安全衛生管理
○ 現場の安全衛生管理
○ 現場の安全衛生管理

○ 現場の安全衛生管理
○ 現場の安全衛生管理
○ 現場の安全衛生管理

○ 現場の安全衛生管理
○ 現場の安全衛生管理
○ 現場の安全衛生管理

○ 現場の安全衛生管理
○ 現場の安全衛生管理
○ 現場の安全衛生管理

○ 現場の安全衛生管理
○ 現場の安全衛生管理
○ 現場の安全衛生管理

○ 現場の安全衛生管理
○ 現場の安全衛生管理
○ 現場の安全衛生管理

○ 現場の安全衛生管理
○ 現場の安全衛生管理
○ 現場の安全衛生管理

○ 現場の安全衛生管理
○ 現場の安全衛生管理
○ 現場の安全衛生管理

○ 現場の安全衛生管理
○ 現場の安全衛生管理
○ 現場の安全衛生管理

○ 現場の安全衛生管理
○ 現場の安全衛生管理
○ 現場の安全衛生管理

○ 現場の安全衛生管理
○ 現場の安全衛生管理
○ 現場の安全衛生管理

○ 現場の安全衛生管理
○ 現場の安全衛生管理
○ 現場の安全衛生管理

○ 現場の安全衛生管理
○ 現場の安全衛生管理
○ 現場の安全衛生管理

○ 現場の安全衛生管理
○ 現場の安全衛生管理
○ 現場の安全衛生管理

○ 現場の安全衛生管理
○ 現場の安全衛生管理
○ 現場の安全衛生管理

○ 現場の安全衛生管理
○ 現場の安全衛生管理
○ 現場の安全衛生管理

○ 現場の安全衛生管理
○ 現場の安全衛生管理
○ 現場の安全衛生管理

○ 現場の安全衛生管理
○ 現場の安全衛生管理
○ 現場の安全衛生管理

○ 現場の安全衛生管理
○ 現場の安全衛生管理
○ 現場の安全衛生管理

○ 現場の安全衛生管理
○ 現場の安全衛生管理
○ 現場の安全衛生管理

○ 現場の安全衛生管理
○ 現場の安全衛生管理
○ 現場の安全衛生管理

○ 現場の安全衛生管理
○ 現場の安全衛生管理
○ 現場の安全衛生管理

○ 現場の安全衛生管理
○ 現場の安全衛生管理
○ 現場の安全衛生管理

○ 現場の安全衛生管理
○ 現場の安全衛生管理
○ 現場の安全衛生管理

○ 現場の安全衛生管理
○ 現場の安全衛生管理
○ 現場の安全衛生管理

○ 現場の安全衛生管理
○ 現場の安全衛生管理
○ 現場の安全衛生管理

○ 現場の安全衛生管理
○ 現場の安全衛生管理
○ 現場の安全衛生管理

○ 現場の安全衛生管理
○ 現場の安全衛生管理
○ 現場の安全衛生管理

○ 現場の安全衛生管理
○ 現場の安全衛生管理
○ 現場の安全衛生管理

○ 現場の安全衛生管理
○ 現場の安全衛生管理
○ 現場の安全衛生管理

○ 現場の安全衛生管理
○ 現場の安全衛生管理
○ 現場の安全衛生管理

○ 現場の安全衛生管理
○ 現場の安全衛生管理
○ 現場の安全衛生管理

○ 現場の安全衛生管理
○ 現場の安全衛生管理
○ 現場の安全衛生管理

○ 現場の安全衛生管理
○ 現場の安全衛生管理
○ 現場の安全衛生管理

○ 現場の安全衛生管理
○ 現場の安全衛生管理
○ 現場の安全衛生管理

○ 現場の安全衛生管理
○ 現場の安全衛生管理
○ 現場の安全衛生管理

○ 現場の安全衛生管理
○ 現場の安全衛生管理
○ 現場の安全衛生管理

○ 現場の安全衛生管理
○ 現場の安全衛生管理
○ 現場の安全衛生管理

○ 現場の安全衛生管理
○ 現場の安全衛生管理
○ 現場の安全衛生管理

○ 現場の安全衛生管理
○ 現場の安全衛生管理
○ 現場の安全衛生管理

○ 現場の安全衛生管理
○ 現場の安全衛生管理
○ 現場の安全衛生管理

○ 現場の安全衛生管理
○ 現場の安全衛生管理
○ 現場の安全衛生管理

○ 現場の安全衛生管理
○ 現場の安全衛生管理
○ 現場の安全衛生管理

○ 現場の安全衛生管理
○ 現場の安全衛生管理
○ 現場の安全衛生管理

○ 現場の安全衛生管理
○ 現場の安全衛生管理
○ 現場の安全衛生管理

○ 現場の安全衛生管理
○ 現場の安全衛生管理
○ 現場の安全衛生管理

○ 現場の安全衛生管理
○ 現場の安全衛生管理
○ 現場の安全衛生管理

○ 現場の安全衛生管理
○ 現場の安全衛生管理
○ 現場の安全衛生管理

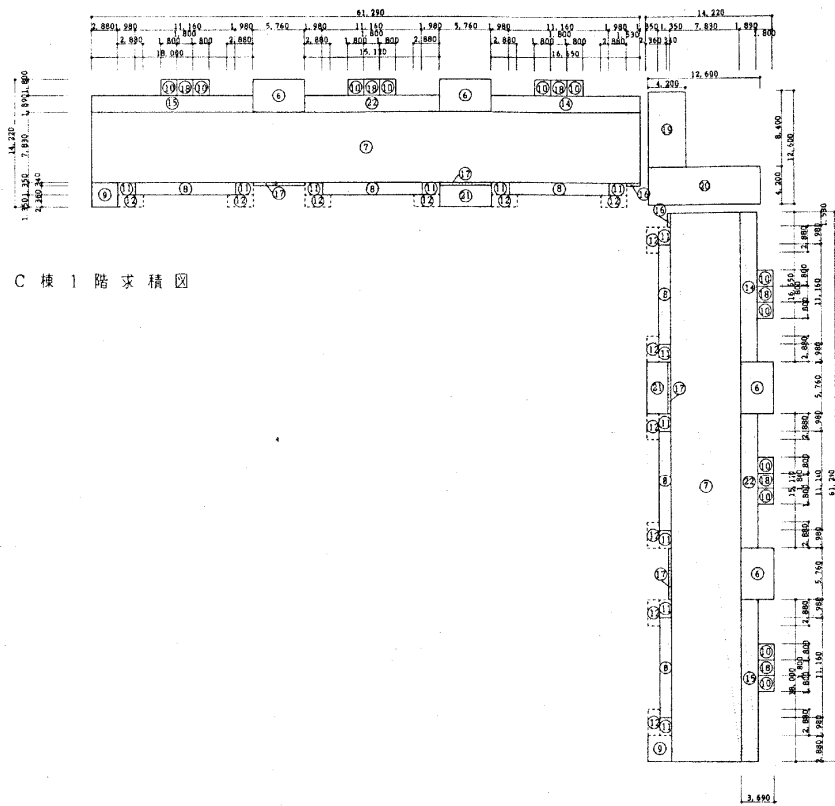
○ 現場の安全衛生管理
○ 現場の安全衛生管理
○ 現場の安全衛生管理

○ 現場の安全衛生管理
○ 現場の安全衛生管理
○ 現場の安全衛生管理

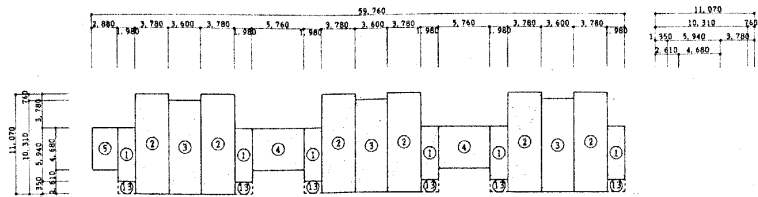
○ 現場の安全衛生管理
○ 現場の安全衛生管理
○ 現場の安全衛生管理

○ 現場の安全衛生管理
○ 現場の安全衛生管理
○ 現場の安全衛生管理

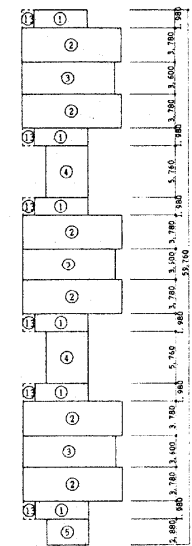
○ 現場の安全衛生管理
○ 現場の安全衛生管理
○ 現場の安全衛生管理



C棟1階求積図



C棟2階・3階求積図



C-1 棟面積表

1F床面積	(6)×2+(7)×(9)+3×(9)×(10)+6×(14)×(15)+(16)×(17)×2	716,6394	A
2,3F床面積	(1)×6+(2)×6+(3)×3+(4)×2+(5)	500,3748	B
延べ面積	A+B	1,717,3890	
建築面積	A+(9)×(11)×6	820,8774	

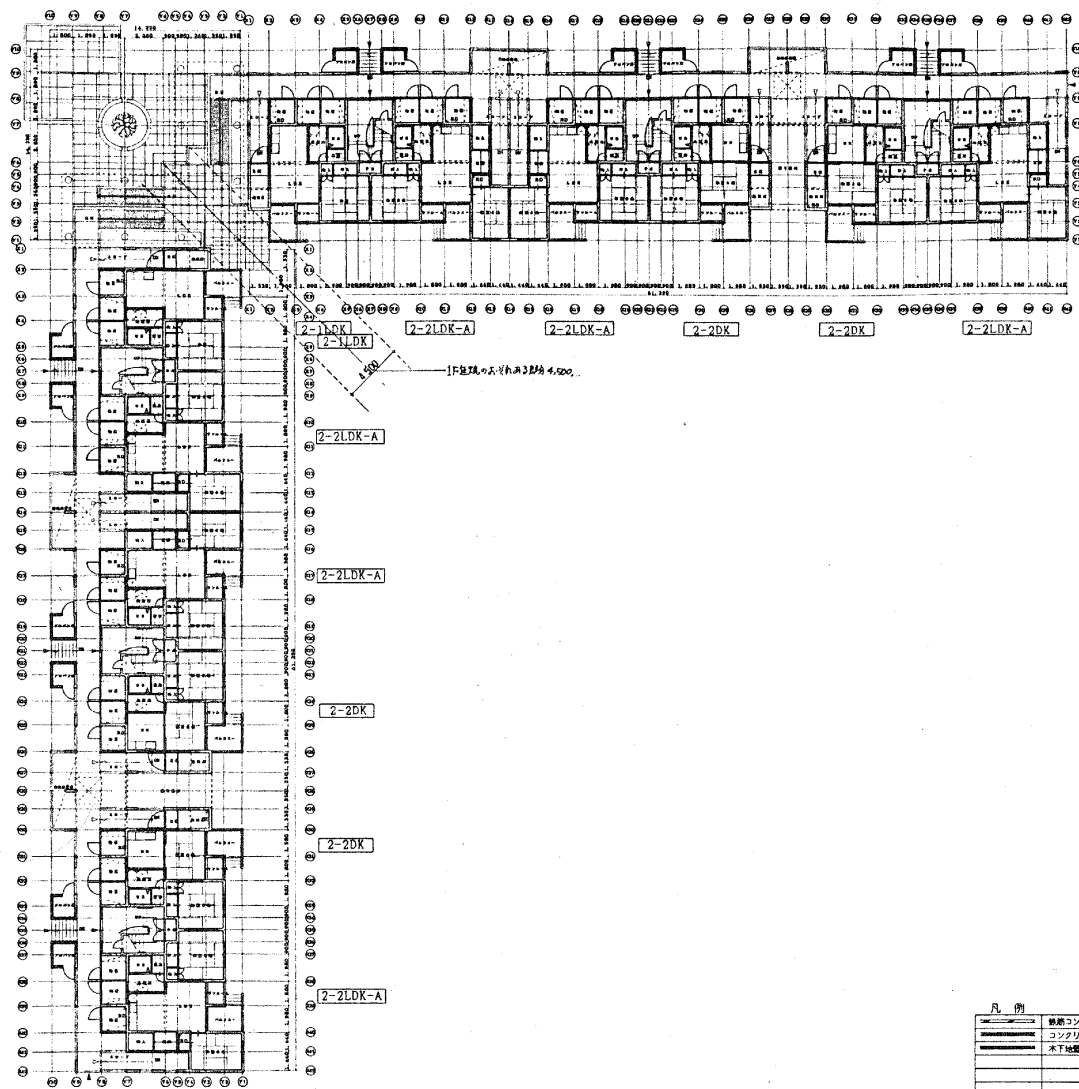
C-2 棟面積表

1F床面積	C-1の面積	716,6394	A
2,3F床面積	C-1の面積	500,3748	B
延べ面積	A+B	1,717,3890	
建築面積	A+(11)×6	732,5774	

①	1.98×5.94=11.7612	②	3.78×11.07=41.8416	③	3.50×10.31=37.1160	④	5.76×4.50=25.9568
⑤	2.88×4.68=13.4784	⑥	5.76×3.69=21.2544	⑦	61.25×(8)+479.9007	⑧	11.15×1.35=15.0566
⑨	2.88×2.70=7.7760	⑩	1.80×1.80=3.2400	⑪	1.98×1.35=2.6730	⑫	2.88×1.35=3.8880
⑬	1.98×1.35=2.6730	⑭	16.65×1.89=31.4685	⑮	18.00×1.89=34.0200	⑯	1.53×0.34=0.5202
⑰	5.76×0.34=1.9584	⑱	1.80×1.80=3.2400	⑳	4.20×8.40=35.2800	㉑	12.60×4.20=52.9200
㉒	2.36×5.76=13.5936	㉓	15.12×1.89=28.5768				

建築基準法による面積表

1階床面積	(6)×4+(7)×2+(8)×6+(9)×2+(10)×12+(14)×2+(15)×2+(16)×2+(17)×4+(18)×6+(19)×(20)+(21)×2+(22)×2	=	1,433.2788
2階床面積	(1)×12+(2)×12+(3)×6+(4)×4+(5)×2	=	1,000.7496
3階床面積	(1)×12+(2)×12+(3)×6+(4)×4+(5)×2	=	1,000.7496
延べ床面積	1階床面積+2階床面積+3階床面積	=	3,434.7780
建築面積	(6)×4+(7)×2+(8)×6+(9)×2+(10)×12+(14)×2+(15)×2+(16)×2+(17)×4+(18)×6+(19)×(20)+(21)×2+(22)×2+(11)×12	=	1,553.5548



1階平面図 1/200

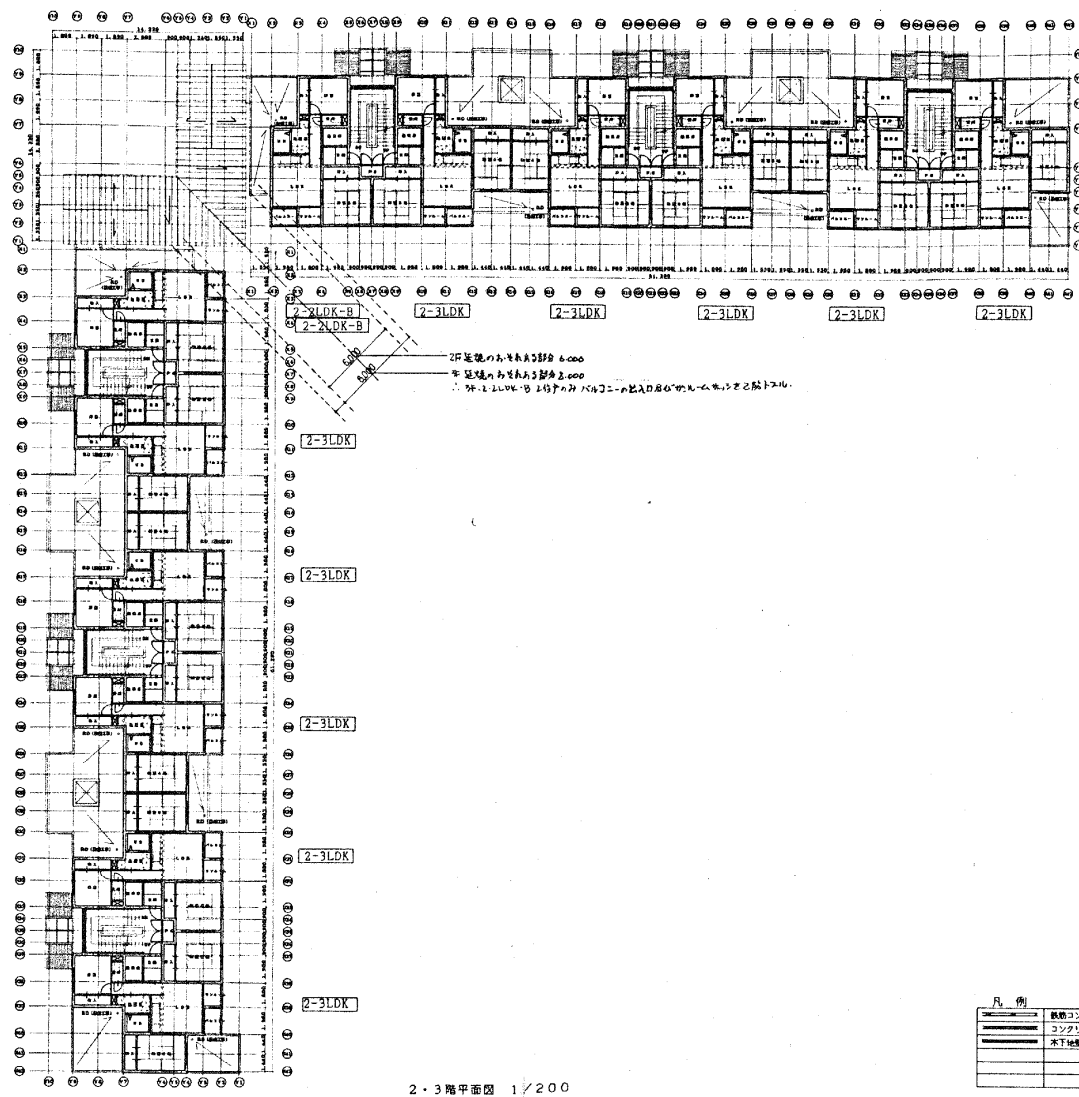
凡例

	鉄骨コンクリート造
	コンクリートブロック造
	地下地盤



一級建築士事務所 株式会社アトリエバンク
 株式会社アトリエバンク

森町公営住宅みどり丘団地建替工事（C棟）				109 /	
NO.	DATE	CHG.	TITLE	SCALE	SHEET
			1F 平面図	1/200	109
一級建築士事務所				製図者	



2・3階平面図 1/200

凡例

	鉄筋コンクリート壁
	コンクリートブロック壁
	木下地盤



〒165 東京都豊島区西池袋4-20-6
 株式会社アトリエプランク

WORK	森町公営住宅みどりヶ丘団地増設工事 (C棟)			NO.	110 /
DRCT	DRFT	CHECK	TITLE	SCALE	DATE
			2F 平面図	1/200	
一級建築士 69307号 野山 幸					

