

【注記】

- (1) 特記なき冷媒管・ドレン管は天井配管とする。
- (2) 屋外露出冷媒管は保温化粧ケースにより保護する。
- (3) 冷媒配管のサイズは下記による。

記号	冷媒配管		室内外操作線
	ガス管	液管	
R1	φ15.88	φ9.52	EM-EFF 2.0mm × 3C

- (4) 室内外操作線は冷媒配管共巻とする。
- (5) ☒ 天井点検口(建築工事)
- (6) ● 印は、はつりモルタル補修を示す。(仕上は建築工事)

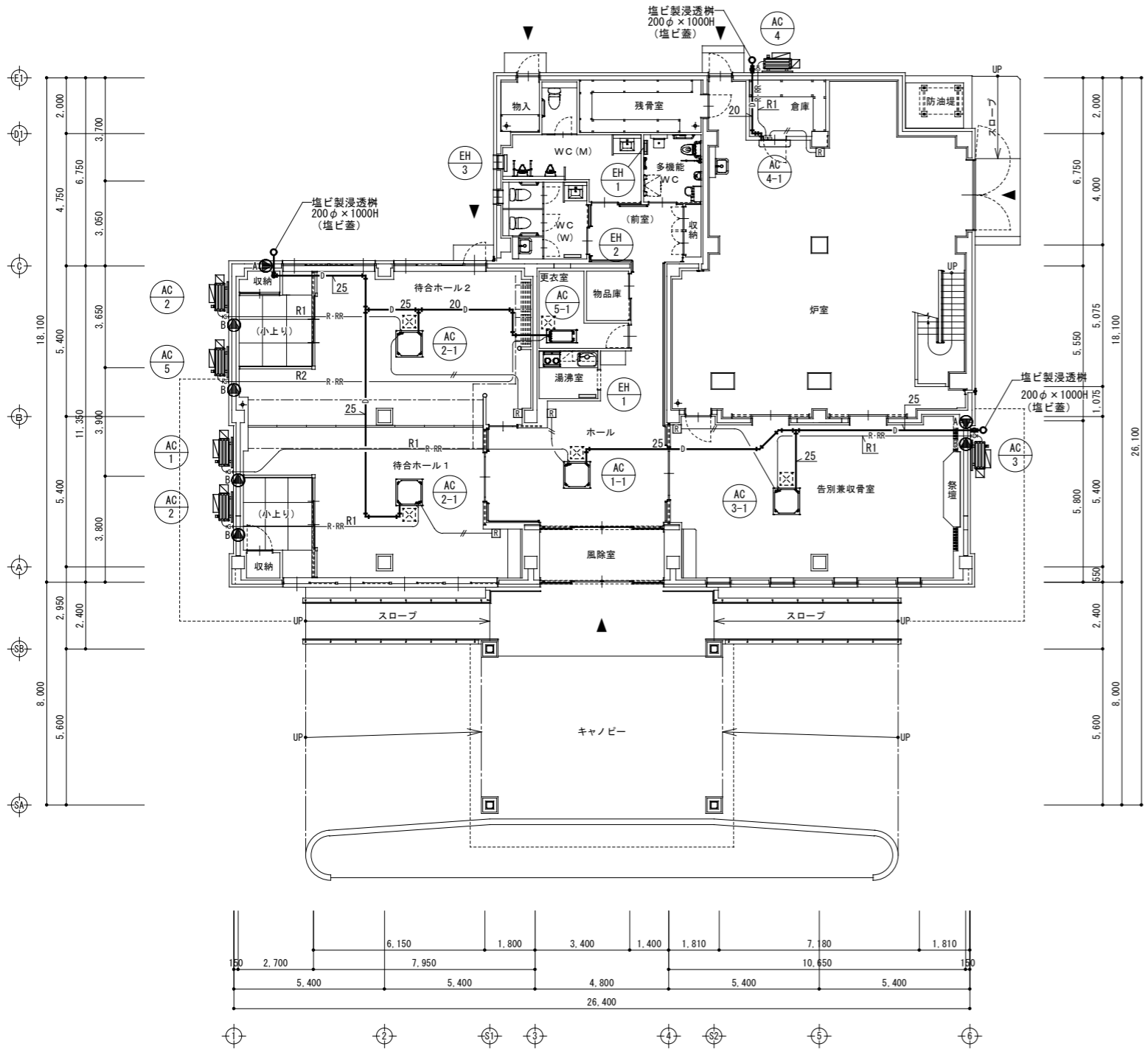
凡例

記号	名称	仕様
☒	リモコンスイッチ	GZ-10RT5(参考型番) FL+1500

図中記入無き配線は下記による
EM-CEE 1.25mm² × 2C - E19 天井隠ぺい配線

機械はつり一覧表(ダイヤモンドカッターによる配管用貫通口工事)

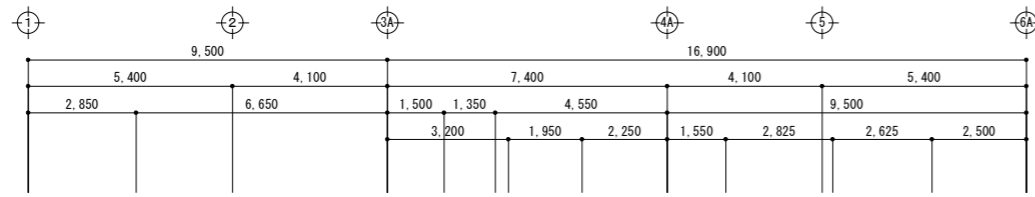
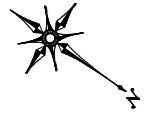
記号	貫通口径	コンクリート厚さ	管種	箇所
●A	100φ	150mm(外壁)	ドレン25A	2
●B	125φ	150mm(外壁)	R1	4



冷暖房機器表

機器記号	機器名称	機器仕様	電源			台数	設置場所	参考型番
			相	V	KW			
AC-1	パッケージ空気調和機	4向天井カセット形、セパレートタイプ、寒冷地向高暖房型	3	200	暖房定格 1.55 冷房 3.75	1	1F ホール	PA-P80U7KB
AC-1-1		除菌・脱臭機能内蔵タイプ、室外機耐塩害仕様 冷房能力：7.1(2.6~8.0)KW、暖房能力：8.0(2.6~11.5)KW 室外機：送風機出力：0.12KW×2、圧縮機出力：2.0KW 冷媒：R32、封入量：3.55kg、室外機重量：102kg、室内機重量：31kg ワイヤードリモコン、防雪フード(正面・側面)、付属品一式						
	室外機架台	パッケージエアコン室外機用、鋼製(溶融亜鉛メッキ仕上げ) 壁面用、防振ゴム						
AC-2	パッケージ空気調和機	4向天井カセット形、セパレートタイプ、寒冷地向高暖房型	3	200	暖房定格 2.2 冷房 4.25	2	1F 待合ホール1・2	PA-P112U7KB
AC-2-1		除菌・脱臭機能内蔵タイプ、室外機耐塩害仕様 冷房能力：10.0(3.3~11.2)KW、暖房能力：11.2(3.5~16.0)KW 室外機：送風機出力：0.12KW×2、圧縮機出力：2.5KW 冷媒：R32、封入量：3.8kg、室外機重量：105kg、室内機重量：31kg ワイヤードリモコン、防雪フード(正面・側面)、付属品一式						
	室外機架台	パッケージエアコン室外機用、鋼製(溶融亜鉛メッキ仕上げ) 壁面用、防振ゴム						
AC-3	パッケージ空気調和機	4向天井カセット形、セパレートタイプ、寒冷地向高暖房型	3	200	冷房定格 3.46 暖房 6.9	1	1F 告別兼収骨室	PA-P140U7KB
AC-3-1		除菌・脱臭機能内蔵タイプ、室外機耐塩害仕様 冷房能力：12.5(5.0~14.0)KW、暖房能力：14.0(5.2~19.0)KW 室外機：送風機出力：0.12KW×2、圧縮機出力：2.8KW 冷媒：R32、封入量：3.1kg、室外機重量：109kg、室内機重量：31kg ワイヤードリモコン、防雪フード(正面・側面)、付属品一式						
	室外機架台	パッケージエアコン室外機用、鋼製(溶融亜鉛メッキ仕上げ) 壁面用、防振ゴム						
AC-4	パッケージ空気調和機	壁掛形、セパレートタイプ、寒冷地向高暖房型	3	200	暖房定格 2.93 冷房 4.85	1	1F 炉室	PA-P112K7KB
AC-4-1		除菌・脱臭機能内蔵タイプ、室外機耐塩害仕様 冷房能力：10.0(3.3~11.2)KW、暖房能力：11.2(3.5~12.5)KW 室外機：送風機出力：0.12KW×2、圧縮機出力：2.5KW 冷媒：R32、封入量：3.8kg、室外機重量：105kg、室内機重量：14kg ワイヤードリモコン、防雪フード(正面・側面)、付属品一式						
	室外機架台	パッケージエアコン室外機用、鋼製(溶融亜鉛メッキ仕上げ) 壁面用、防振ゴム						
AC-5	ルームエアコン	1向天井カセット形、セパレートタイプ、寒冷地向高暖房型	1	200	暖房定格 0.96 冷房 2.6	1	1F 更衣室	CS-UB284DC2
AC-5-1		除菌・脱臭機能内蔵タイプ、室外機耐塩害仕様 冷房能力：2.8(0.7~3.5)KW、暖房能力：4.0(0.7~7.7)KW 室外機：送風機出力：0.04KW、圧縮機出力：0.75KW 冷媒：R32、封入量：1.2kg、室外機重量：43kg、室内機重量：11kg ワイヤードリモコン、防雪フード(正面・側面)、付属品一式						
	室外機架台	ルームエアコン室外機用、鋼製(溶融亜鉛メッキ仕上げ) 壁面用、防振ゴム						
EH-1	電気パネルヒーター	壁掛形、鋼板製、暖房能力：0.5KW 手動復帰型温度過昇防止器、転倒検出スイッチ、室温設定範囲：10~35℃ ケーブル、キャップ共	1	200	0.5	2	1F 多機能便所、湯沸室	
EH-2	電気パネルヒーター	壁掛形、鋼板製、暖房能力：0.75KW 手動復帰型温度過昇防止器、転倒検出スイッチ、室温設定範囲：10~35℃ ケーブル、キャップ共	1	200	0.75	1	1F WC(W)	
EH-3	電気パネルヒーター	壁掛形、鋼板製、暖房能力：1.5KW 手動復帰型温度過昇防止器、転倒検出スイッチ、室温設定範囲：10~35℃ ケーブル、キャップ共	1	200	1.5	1	1F WC(M)	

改修 1階冷暖房設備平面図 1/100

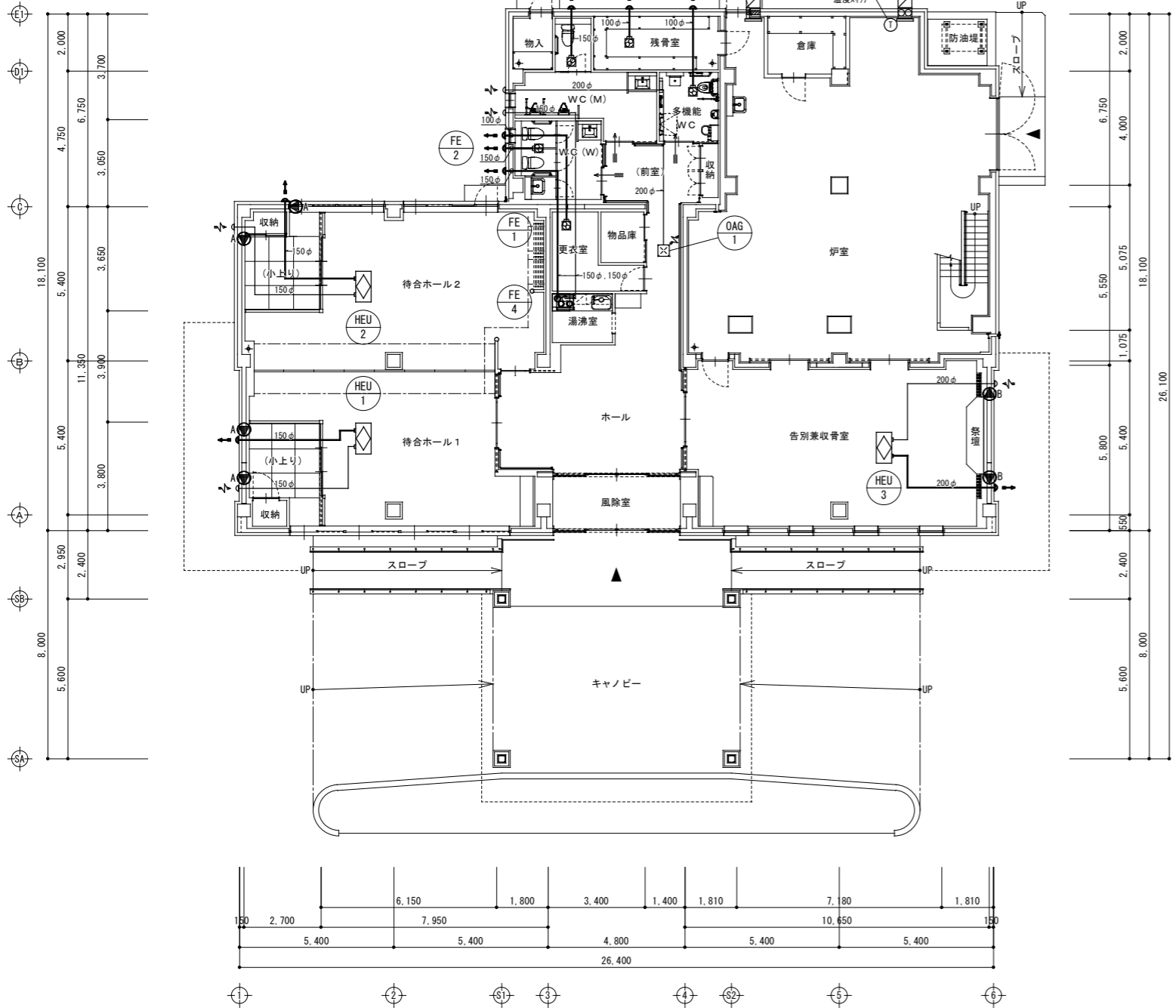


【注記】

●印は、はつりモルタル補修を示す。(仕上は建築工事)

機械はつり一覧表 (ダイヤモンドカッターによる配管用貫通口工事)

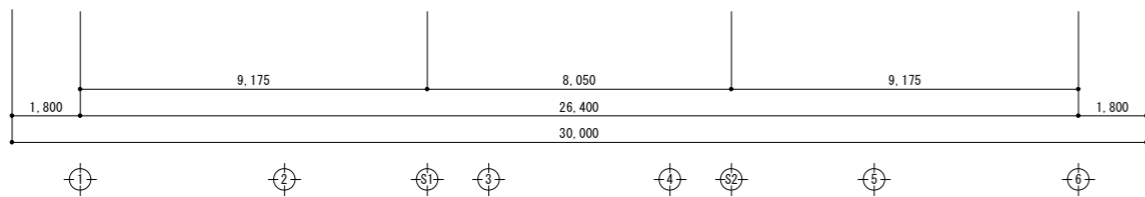
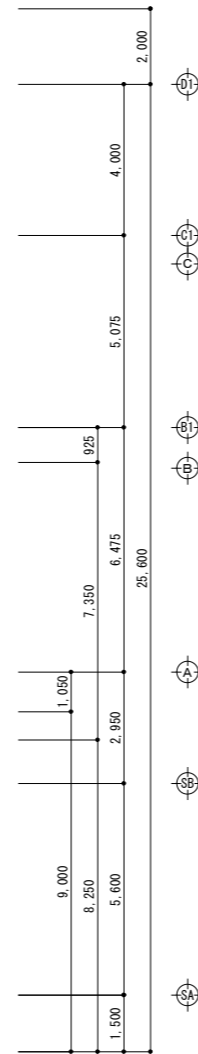
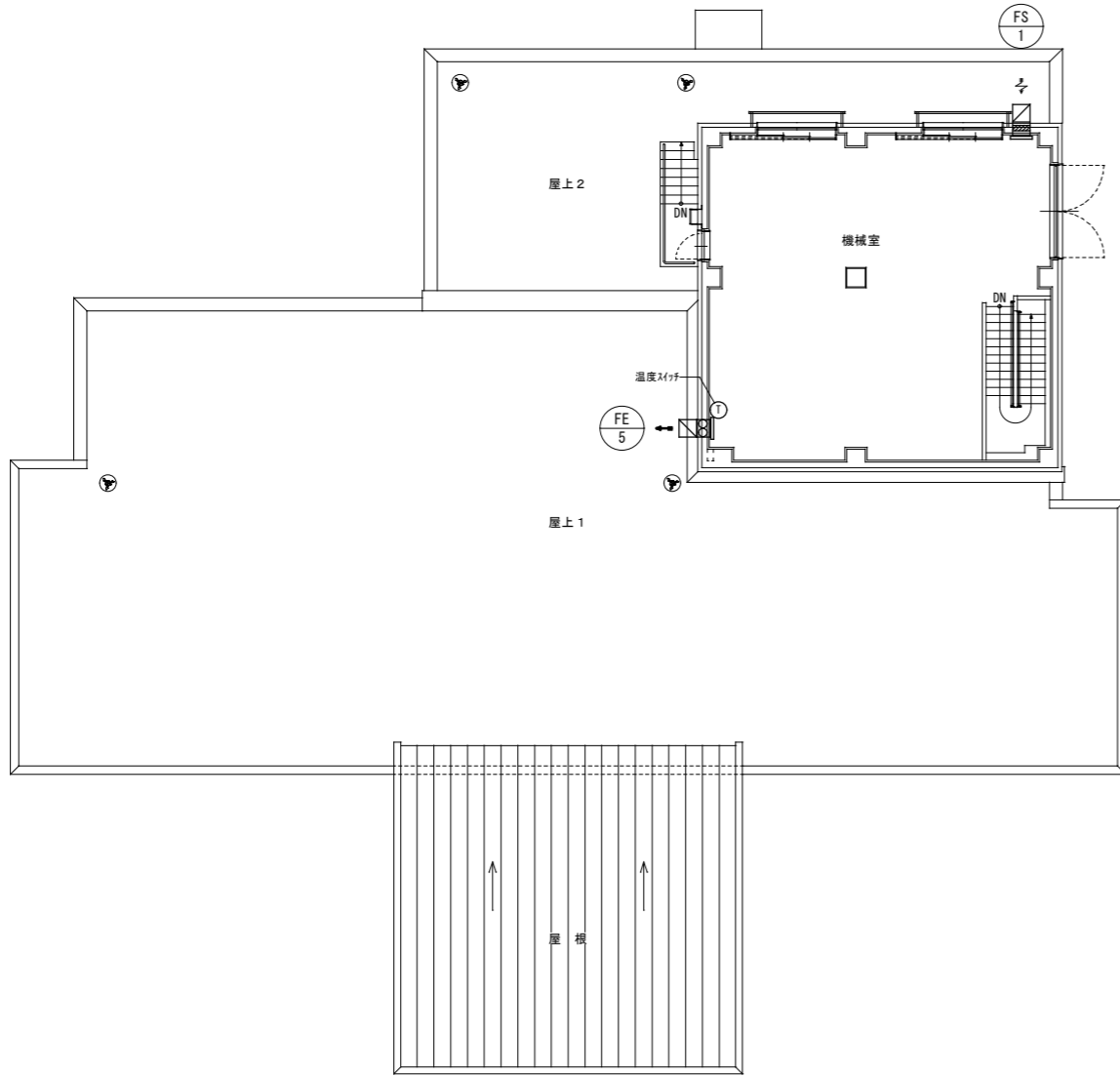
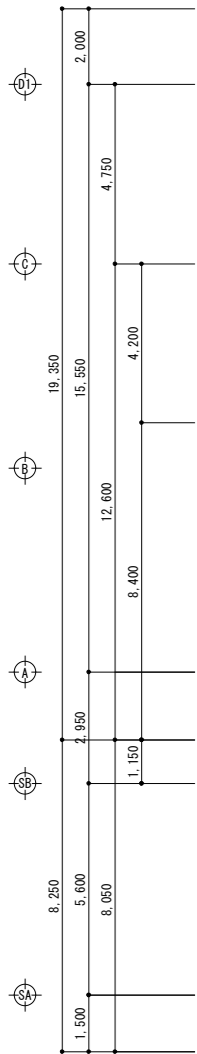
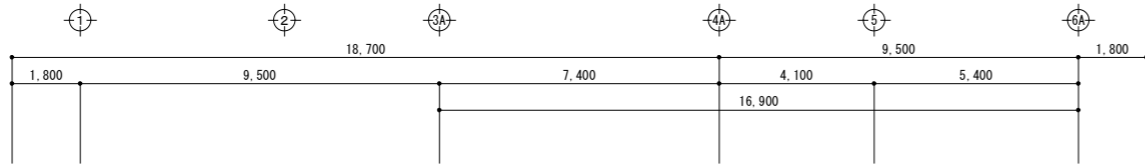
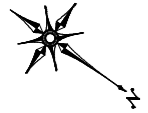
記号	貫通口径	コンクリート厚さ	管種	箇所
●A	200φ	150mm (外壁)	スリ'イ'外150φ	4
●B	250φ	150mm (外壁)	スリ'イ'外200φ	2



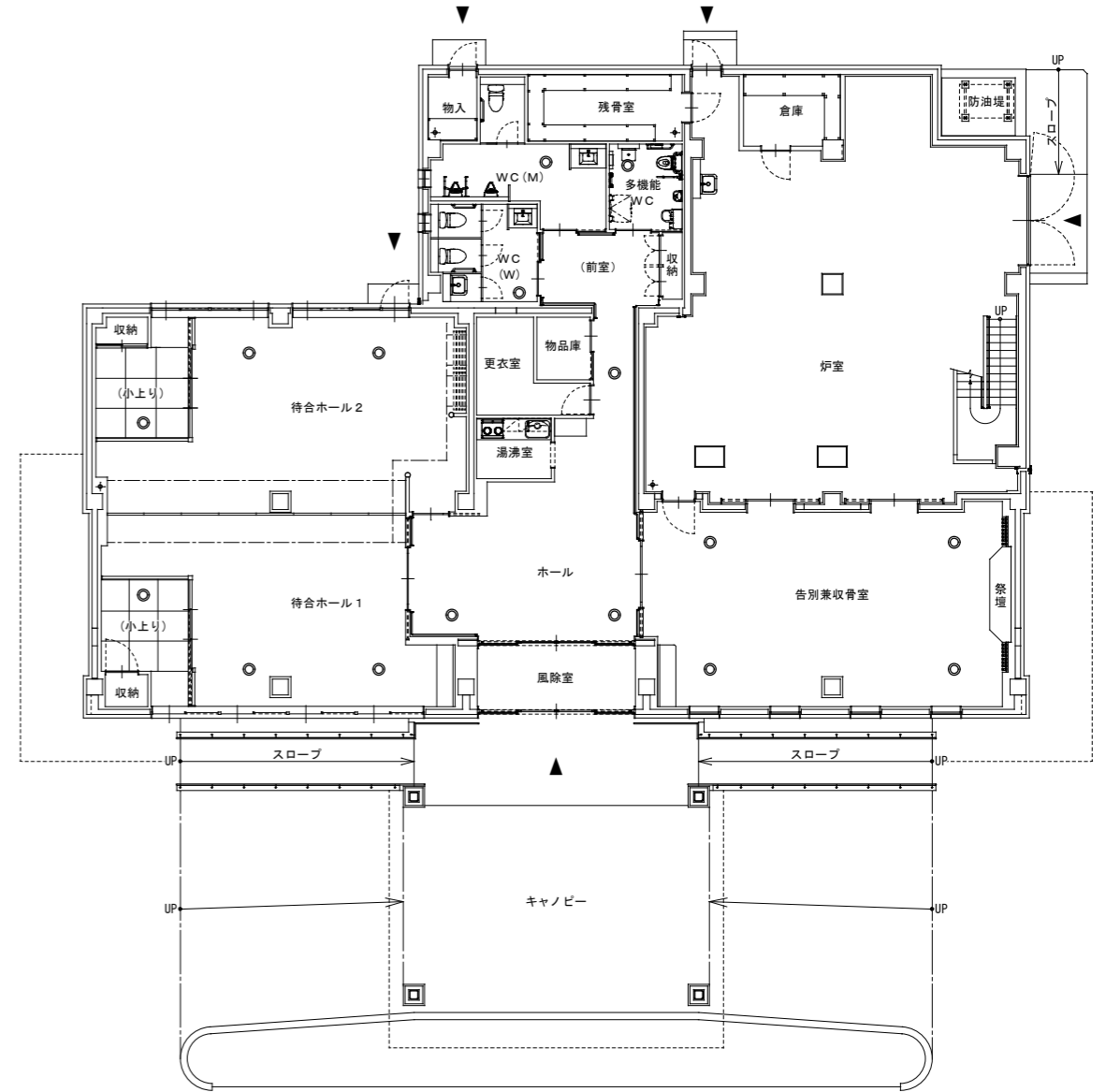
改修 1階換気設備平面図 1/100

換気機器表

機器記号	機器名称	機器仕様	電源			台数	設置場所	参考型番				
			相	V	KW							
HEU-1	全熱交換ユニット	天井カセット熱交換機、マイコン型、24時間換気運転	1	100	0.153	1	1F 待合ホール1	LGH-N35CX3				
		風量：300m ³ /h、静圧：35Pa (強)						FY-M350ZB10				
		エンタルピー交換効率 暖房：71%、冷房：64.5%、温度交換効率：73.5%										
		インテリアパネル、コントロールスイッチ 低圧損型アルミ製パイプフード150φ×2										
HEU-2	全熱交換ユニット	天井カセット熱交換機、マイコン型、24時間換気運転	1	100	0.153	1	1F 待合ホール2	LGH-N35CX3				
		風量：350m ³ /h、静圧：35Pa (強)						FY-M350ZB10				
		エンタルピー交換効率 暖房：71%、冷房：64.5%、温度交換効率：73.5%										
		インテリアパネル、コントロールスイッチ 低圧損型アルミ製パイプフード150φ×2										
HEU-3	全熱交換ユニット	天井カセット熱交換機、マイコン型、24時間換気運転	1	100	0.195	1	1F 告別兼収骨室	LGH-N50CX3				
		風量：450m ³ /h、静圧：55Pa (強)						FY-M500ZB10				
		エンタルピー交換効率 暖房：67%、冷房：60.5%、温度交換効率：69%										
		インテリアパネル、コントロールスイッチ 低圧損型アルミ製パイプフード200φ×2										
FE-1	天井埋込換気扇	低騒音形、樹脂製	1	100	0.014	3	1F 残骨室、多機能WC 更衣室	VD-15ZC14				
		風量：100m ³ /h、静圧：50Pa										
		ON/OFFスイッチ(電気設備) 低圧損型アルミ製パイプフード100φ										
FE-2	天井埋込換気扇	低騒音形、樹脂製	1	100	0.026	1	1F WC (W)	VD-18ZC14				
		風量：200m ³ /h、静圧：50Pa										
		ON/OFFスイッチ(電気設備) 低圧損型アルミ製パイプフード150φ										
FE-3	天井埋込換気扇	低騒音形、樹脂製	1	100	0.044	1	1F WC (M)	VD-20ZC14				
		風量：250m ³ /h、静圧：70Pa										
		ON/OFFスイッチ(電気設備) 低圧損型アルミ製パイプフード150φ										
FE-4	レンジフードファン	建築工事	1	100		1	1F 湯沸室					
		ダクト接続及び低圧損型アルミ製パイプフード150φ×2は、本工事										
FE-5	有圧換気扇	低騒音形、本体ステンレス製	1	100	0.125	2	1F 炉室 2F 機械室	EF-40DSXC2-HC				
		風量：1,700m ³ /h、静圧：50Pa										
		電気式シャッター、ステンレス製、40cm用						1	100	0.006		PS-40SMXA3-HC
		屋外フード、ステンレス製、40cm用、防虫網										
FS-1	電動給気シャッター	ステンレス製、40cm用	1	100	0.007	2	1F 炉室 2F 機械室	PS-40SMXA3				
		EF-5と連動(電気設備)										
		屋外フード、ステンレス製、40cm用、防虫網										
OAG-1	給気グリル	200φ、天井取付用、消音形、鋼板製				1	1F ホール	PZ-N20GM2				
		不織布フィルター付										
		低圧損型アルミ製パイプフード200φ										



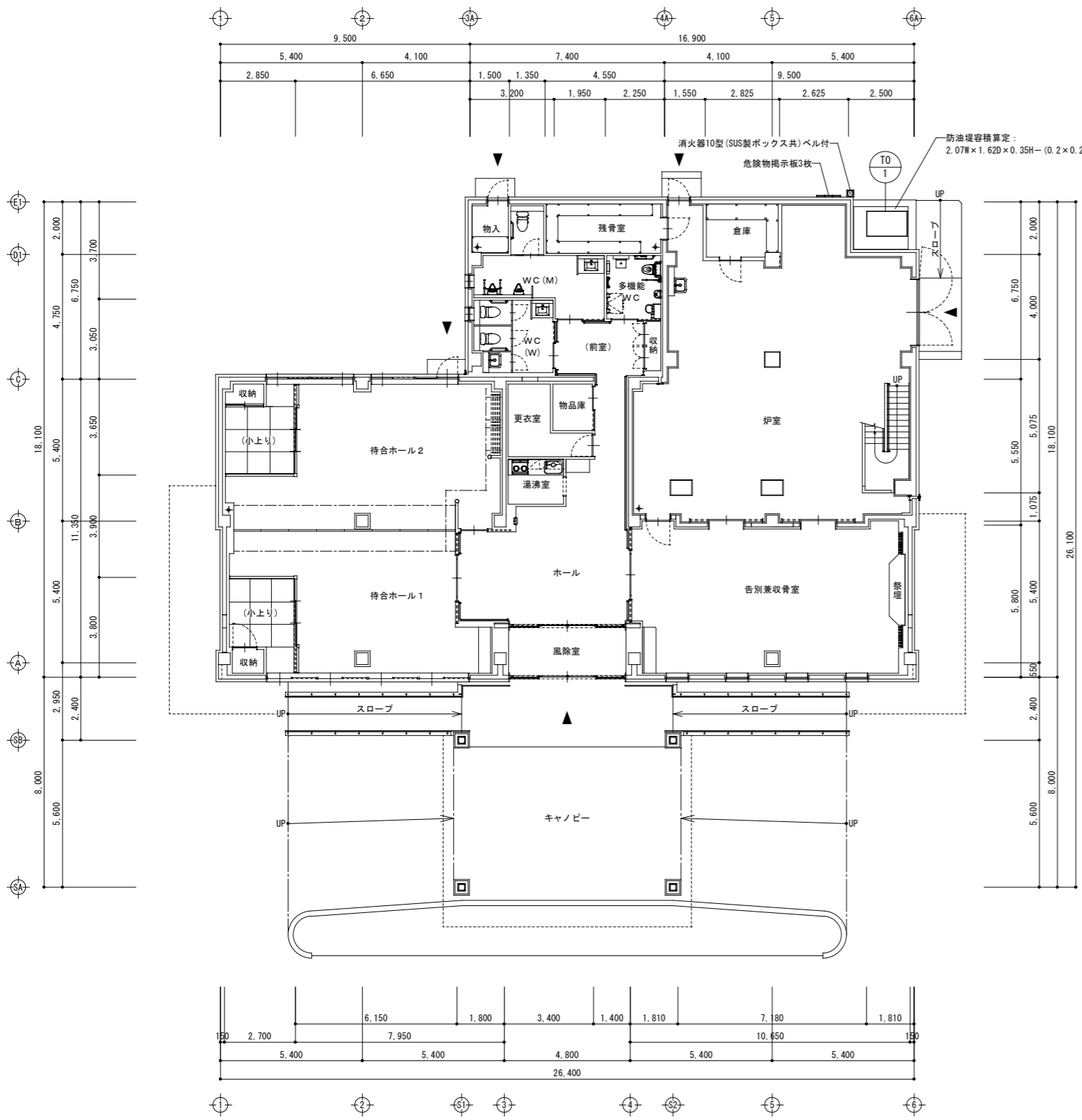
改修 2階換気設備平面図 1/100



凡例

記号	名称	仕様	参考型番	数量
●	ナノイー発生機	天井埋込型、200φ、32m ³ /H、 1φ×100V×7.7W	FY-20SX	16

改修 1階脱臭設備平面図 1/100



防油堤容積算定:
 $2.07\text{W} \times 1.62\text{D} \times 0.35\text{H} - (0.2 \times 0.2 \times 0.1\text{H}) \times 4 = 1.15 > 0.95 (950\text{L}) \times 1.1 = 1.05$

給油機器表

機器記号	機器名称	機器仕様	電源			台数	設置場所	参考型番
			相	V	KW			
T0-1	オイルタンク	市販品、ステンレス製、950L 脚、ストレーナ、付属品、危険物掲示板3枚、消火器10型 (SUS製ボックス共)				1	屋外	
		防油堤 (コンクリート製)						

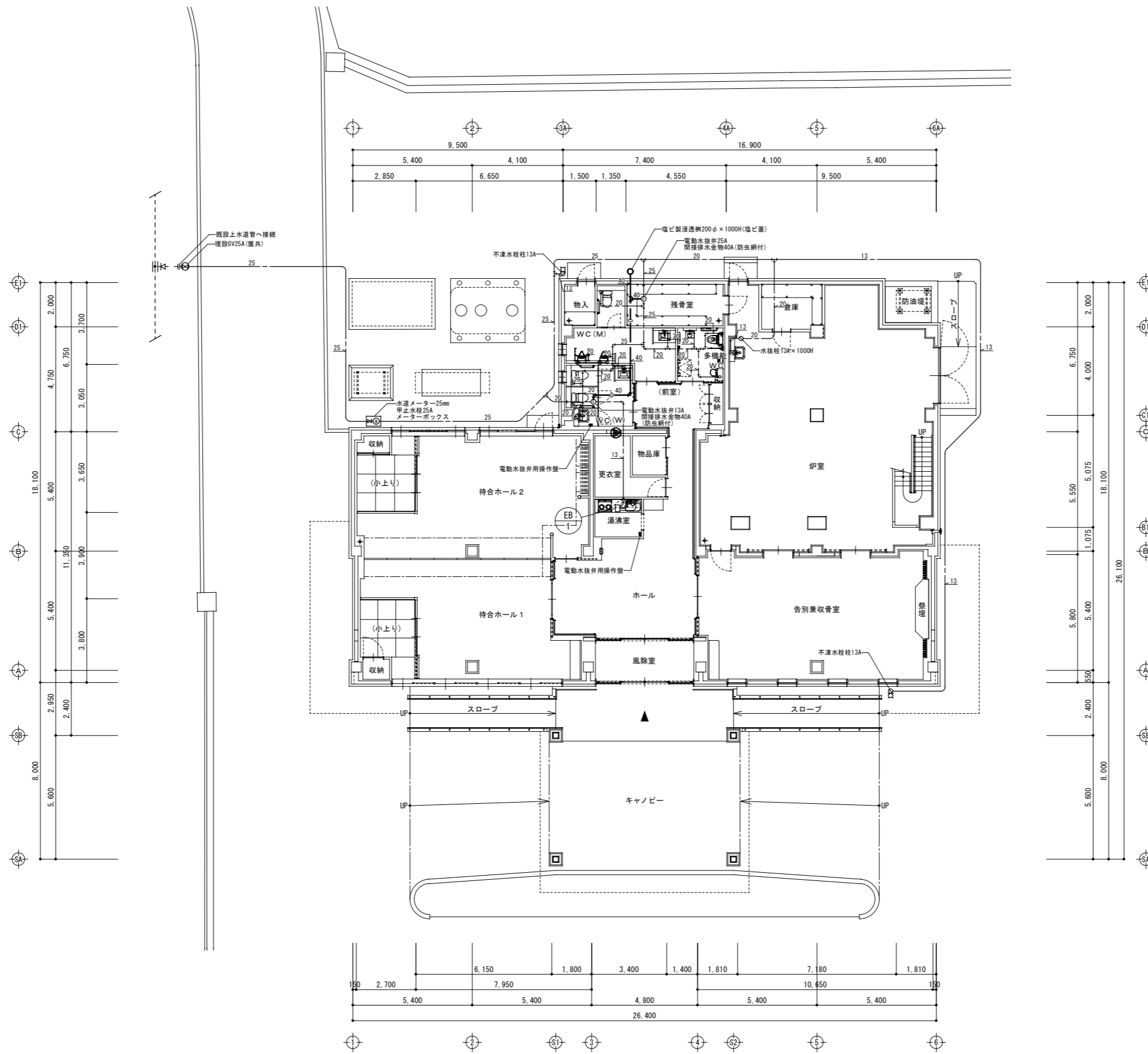
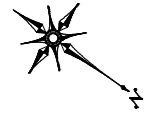
改修 1階給油設備平面図 1/100

衛生器具表

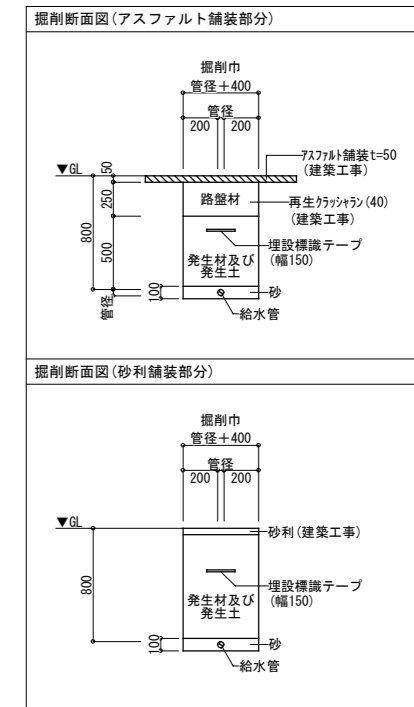
器具名称	参考型番	器具仕様	W	W	多 機 能 W C	湯 沸 室	炉 室	屋 外	合 計	備 考
			C	C						
洋風大便器	CS232B	手洗い無し、防露式密結形ロータンク(SH232BA)、洗浄水量：大4.8L、小3.6L	1	2					3	
洗浄便座	TCF6623	貯湯式、蓋付、温風乾燥無し、1φ×100V×318W	1	2					3	
洋風大便器	CS597BCS	手洗い無し、防露式密結形ロータンク(SH596BAYR)、掃除口付、洗浄水量：大4.8L、小3.6L			1				1	
洗浄便座	TCF5831AUP	瞬間式、蓋無し、温風乾燥無し、リモコン便器洗浄、1φ×100V×1261W、金属ベースプレート			1				1	
紙巻器	YH650	樹脂製、棚付二連式、2連式、ワンハンドカット	1	2	1				4	
小便器	UFH500	壁掛形、低リップ、自動フラッシュバルブ(乾電池タイプ)	2						2	
洗面器	LS722C	カウンター式、台付自動水栓(発電型、TLE25SS1W)、壁排水金具、取付金具 カウンター(建築工事)	1	1					2	
洗面器	LSB125AN	壁付式、自動水栓(発電型)、壁排水金具、取付金具			1				1	
汚物流しバック	UAS81LNB2NW	オストメイト対応、タンク式、リモコン便器洗浄ユニット(1φ×100V×30W) タッチスイッチ洗浄ボタン式、ホース付ストーマ器具洗浄用水栓、水石けん入れ 紙巻器(樹脂製、ワンタッチ式ワンハンドカット形)、化粧側板1面			1				1	
掃除流し	SK22A	リムカバー、横水栓(T23AEU20C)、アングル型止水栓20A、バックハンガー、床排水金具		1			1		2	
横水栓	T200SUN13	寒冷地共用、13A、吐水口回転形、節水コマ						2	2	
混合水栓		※建築工事				(1)			(1)	
ペーパーシート	YKA25N	樹脂製、使用上限重量：30kg、780×135(使用時560)×1145H			1				1	
ペーパーチェア	YKA15S	樹脂製、平面設置型、使用上限重量：30kg、300×250×950H			1				1	
フィッティングボード	YKA41R	樹脂製、使用上限重量：100kg、400×87(使用時560)×560H			1				1	
手すり	T112HK7R	※建築工事：樹脂被覆型、はね上げ、可動式、34φ×700L			(1)				(1)	
手すり	T112CL10	※建築工事：樹脂被覆型、L形、700×700×120、34φ			(1)				(1)	
手すり	T112CL9	※建築工事：樹脂被覆型、L形、700×700×90、34φ	(1)	(2)					(3)	
背もたれ	EWC385CS	発泡ウレタン製			1				1	
化粧鏡	YM4560FE	盗難防止形耐食鏡、450×600、止め金具	1	1					2	
化粧鏡	YM3580FC	耐食鏡、350×800、止め金具			1				1	
ペーパータオルホルダー	YKT300MN	ステンレス製、鍵付き、300×116×265H、300枚収納	1	1	1				3	

衛生機器表

機器記号	機器名称	機器仕様	電源			台数	設置場所	参考型番
			相	V	KW			
EB-1	電気温水器	飲料・洗い物用、据置型、貯湯量：12L	1	100	1.1	1	湯沸室	REKB12A12
		ウィークリータイマー、自動給排水						
		密閉式排水ホッパー、アングル型止水栓13、耐震用脚						
		フレキシブルチューブ13A×3本						
給湯設備(電気温水器)の転倒防止対策について								
設置場所、固定部位、満水時質量に応じて規定された、アンカーボルト等の種類及び本数とする。								
平成24年12月12日号外270号 国土交通省告示第1447号								



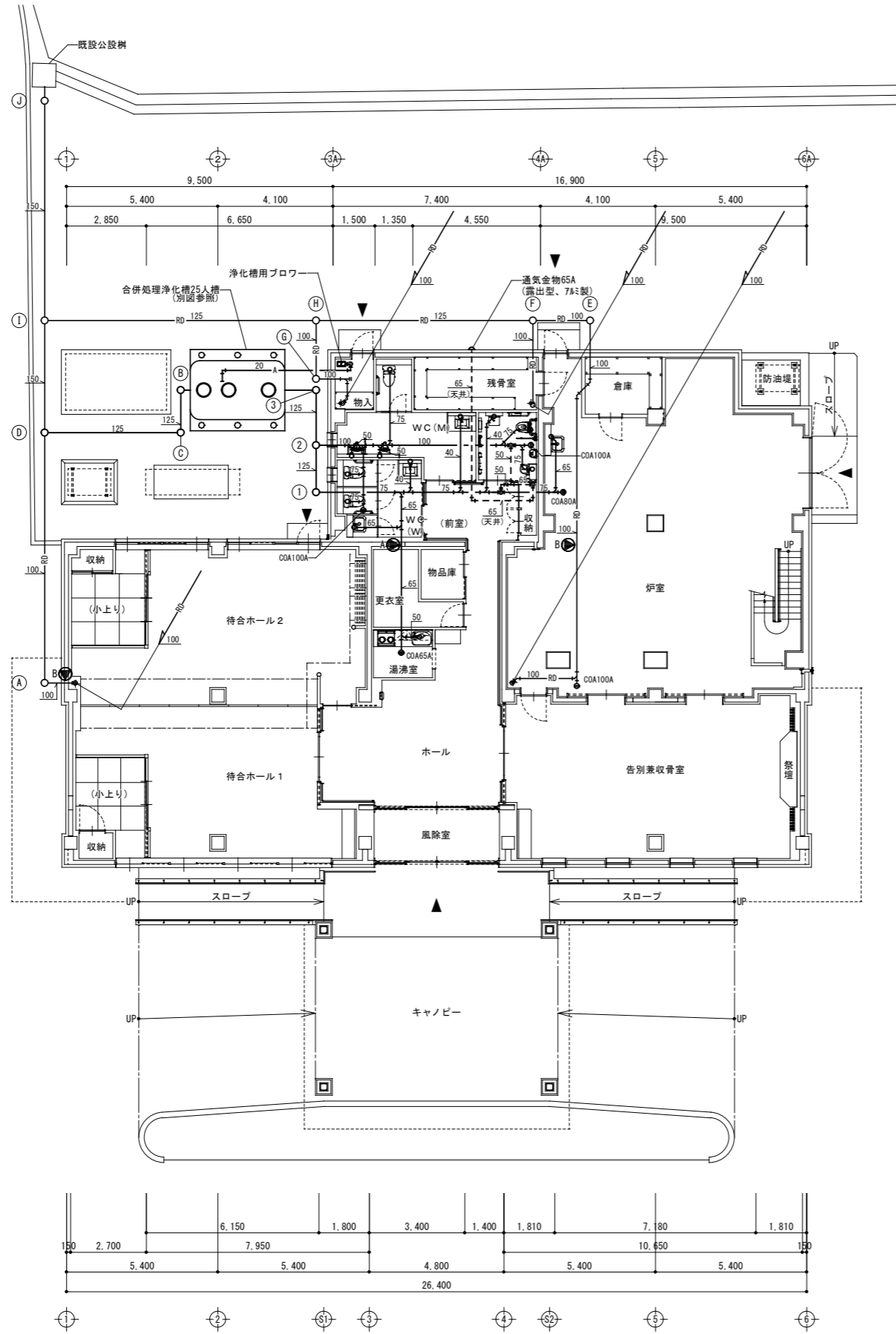
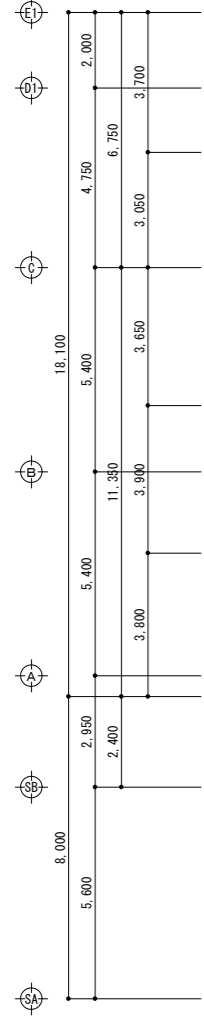
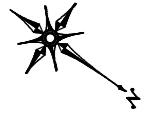
改修 1階給水設備平面図 1/100



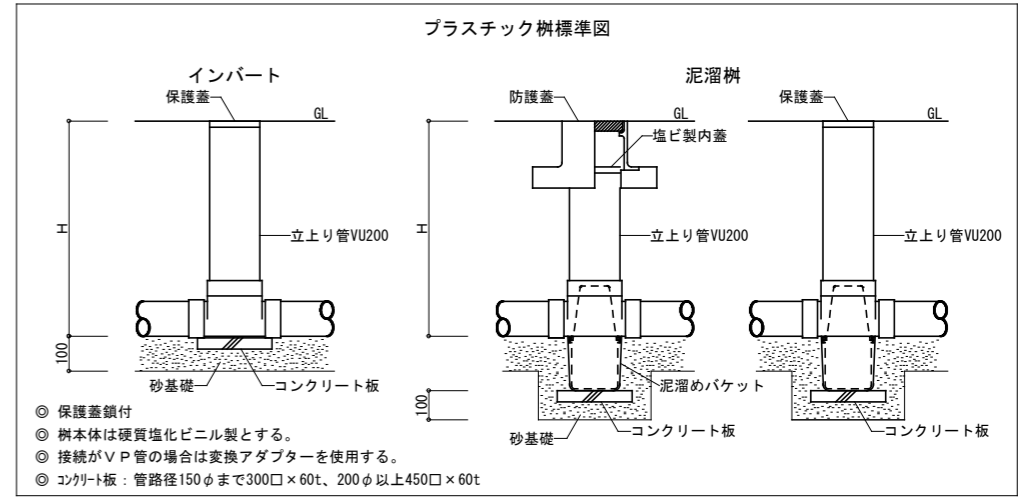
【注記】
 ●印は、はつりモルタル補修を示す。(仕上は建築工事)

機械はつり一覧表 (ダイヤモンドカッターによる配管用貫通口工事)

記号	貫通口径	コンクリート厚さ	管種	箇所
●	75φ	250mm (地中梁)	給水管13A	1



改修 1階排水設備平面図 1/100



- ◎ 保護蓋鎖付
- ◎ 樹本体は硬質塩化ビニル製とする。
- ◎ 接続がV P管の場合は変換アダプターを使用する。
- ◎ コンクリート板：管路径150φまで300□×60t、200φ以上450□×60t

樹記号	樹深さH	備考
ア	501~800	インバート又は泥溜
イ	801~1200	"
ウ	1201~1500	"
エ	1501~2000	"
オ	2001~2500	"

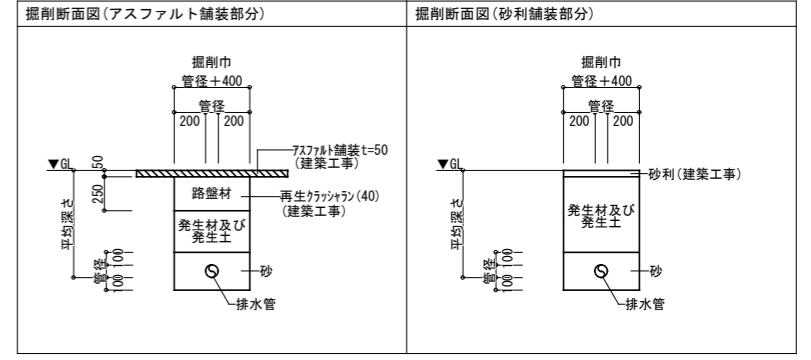
◎ 樹天端は舗装部分GL±0、その他の部分GL+20とする。

◎ 蓋
 A ~ 鑄鉄蓋
 B ~ 塩ビ蓋
 C ~ 防護蓋 (T 8)
 D ~ 防護蓋 (T 14)
 T8 ~ 防護蓋の耐荷重 8 tonとする。
 T14 ~ 防護蓋の耐荷重 14 tonとする。

◎ 表現方法
 例 アーA

記号	樹種類	管底高	樹仕様
①	プラスチック樹 (インバート)	0.460	ア-B 90L
②	"	0.490	ア-B 90Y
③	"	0.530	ア-B 90L

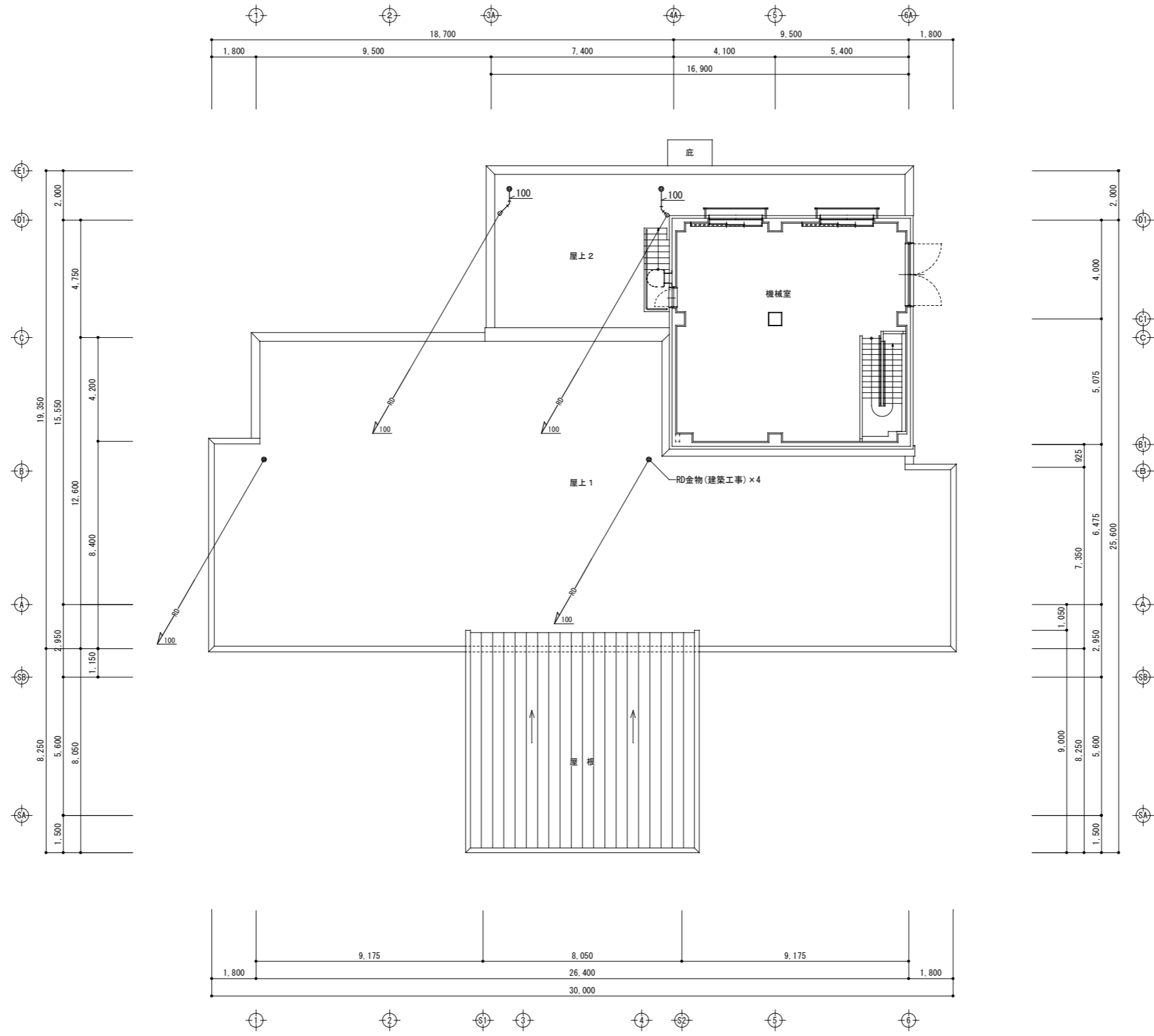
記号	樹種類	管底高	樹仕様
A	プラスチック樹 (泥溜)	0.625	ア-D 90L
B	"	0.645	ア-B 90L
C	"	0.660	ア-B 90L
D	"	0.715	ア-D 90Y
E	"	0.555	ア-D 90L
F	"	0.575	ア-D 90Y
G	"	0.635	ア-B 90L
H	"	0.655	ア-D 90Y
I	"	0.755	ア-D 90Y
J	"	0.835	イ-D ST



【注記】
 ●印は、はつりモルタル補修を示す。(仕上は建築工事)

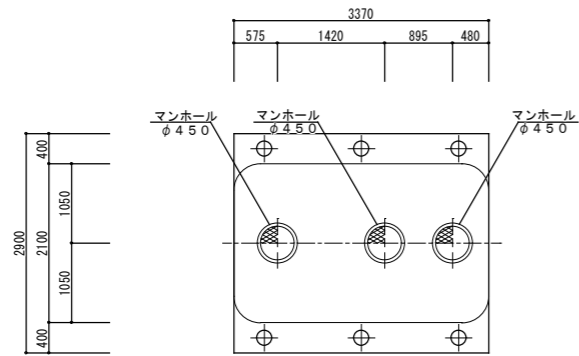
機械はつり一覧表 (ダイヤモンドカッターによる配管用貫通口工事)

記号	貫通口径	コンクリート厚さ	管種	箇所
●A	125φ	250mm (地中梁)	排水管65A	1
●B	150φ	250mm (地中梁)	雨水管100A	2

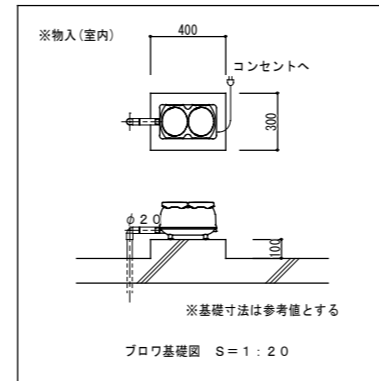


改修 2階排水設備平面図 1/100

YAMADA SYNTHESIS DESIGN HAKODATE	山田総合設計株式会社 一般建築士登録 第135957号 山田俊幸 yamada synthesis design	COMMENT	PROJECT NAME	DRAWING TITLE	APPROVAL T. YAMADA	PROJECT No. T-2418	No.
			森町墓苑改修工事	2階排水設備平面図	PIC H. MIZUGUCHI	SCALE (A3) 1/200	M-09
					DRAWN T. NUMATA	DATE 2025.04.	

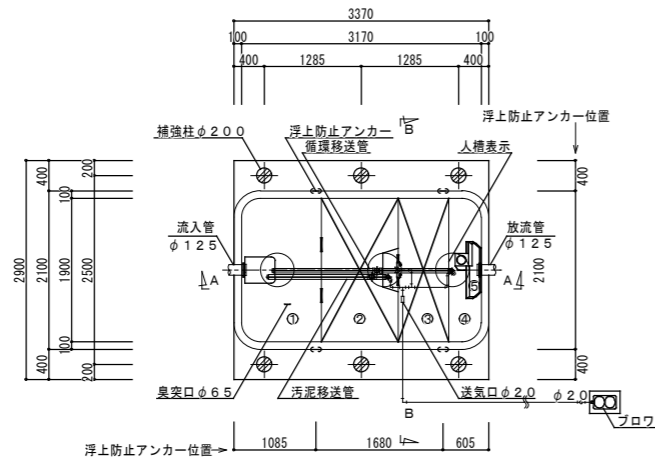


スラブ平面図 1/50

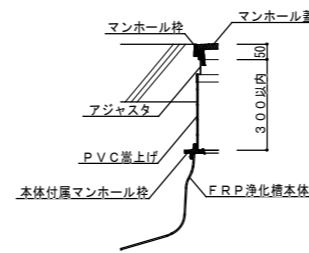


※基礎寸法は参考値とする

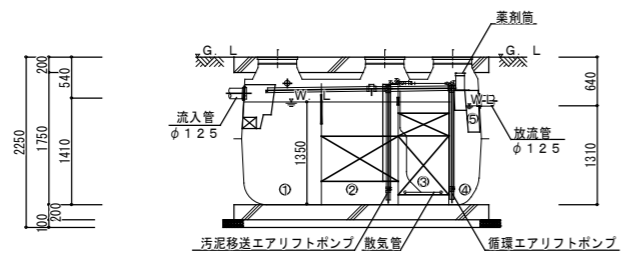
フロウ基礎図 S=1:20



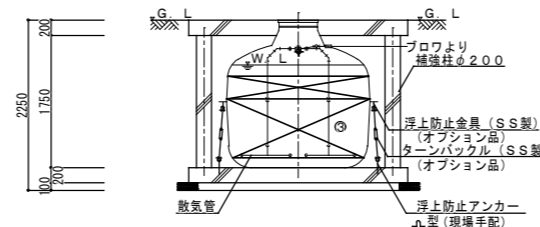
内部平面図 1/50



アジャスタ取り付け図



A-A断面図 1/50



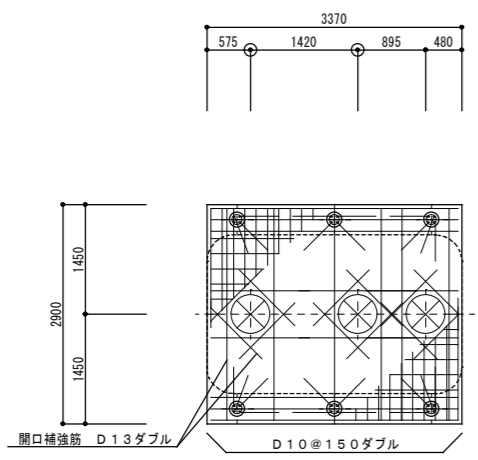
B-B断面図 1/50

仕様表				
設計番号				
処理方式	接触ろ床方式			
型式名称	フジクリーン CV-25 型	※吊上目安重量: 510kg		
処理対象人員	25人			
汚水量	5.00m ³ /d			
流入水質	BOD200mg/L	COD100mg/L	T-N 45mg/L	SS 160mg/L
放流水質	BOD 20mg/L	COD 30mg/L	T-N 20mg/L	SS 15mg/L
① 沈殿分離槽	有効容量	2.375	m ³	
② 嫌気ろ床槽	有効容量	2.375	m ³	
③ 接触ろ床槽	有効容量	1.570	m ³	
④ 処理水槽	有効容量	0.846	m ³	
⑤ 消毒槽	有効容量	0.053	m ³	
総容量	有効容量	7.219	m ³	
機器装置仕様				
フロウ	吐出量	口径	消費電力	運転方式
	200L/min	φ20	130/150W	連続運転
槽本体	FRP			
パイプ類	PVC、PPまたはPE			
ろ材	PPまたはPE			
マンホール	FRP (1500K)			
消毒剤	固形塩素剤			

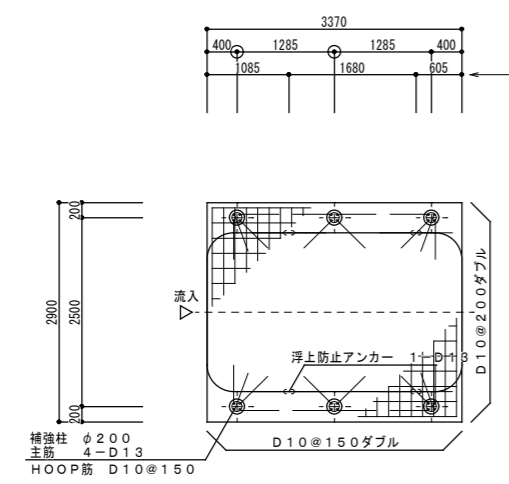
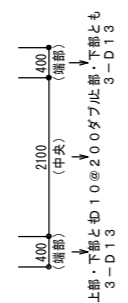
配管仕様	露出配管 (フロウ廻り)	VP
	土中配管	φ40以下~VP・φ50以上~VU
	槽内配管	メーカー仕様

注1) 上部はT-6荷重とする。
 注2) 機器電源は単相100V、総電力は130/150W (50/60Hz)、
 一次側引込電気容量は15A以上とする。

施工高さ範囲					
MH	項目	嵩上げ高さ	流入管底	放流管底	施工全高
簡易ロック	最小寸法 (この図面)	50H	G. L-540	G. L-640	2250H
	最大寸法	300H	G. L-790	G. L-890	2500H
ボルトロック	最小寸法	100H	G. L-610	G. L-710	2320H
	最大寸法	300H	G. L-810	G. L-910	2520H



スラブ配筋図 1/50

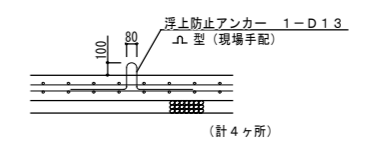


ベース配筋図 1/50

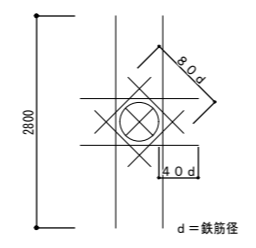
※建築主体工事

一般事項	
コンクリート	$F_c = 21 \text{ N/mm}^2$
鉄筋	SD295
鉄筋かぶり	スラブ 40
	ベース 60
定着及継手	40d
地業	切込砂利 $t=60$
	捨コンクリート $t=40$
埋戻土	山砂

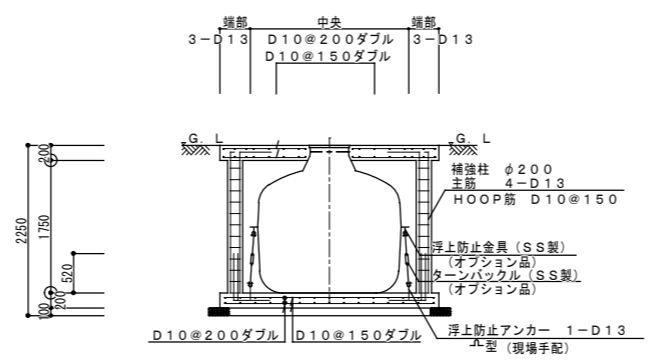
注1) 上部はT-6荷重とする。
注2) 図中の“G. L.”は浄化槽位置での仕上げレベルを示す。



浮上防止アンカー詳細図 1/30
※機械設備工事



開口補強筋詳細図
(ダイヤモンド補強: D13ダブル)



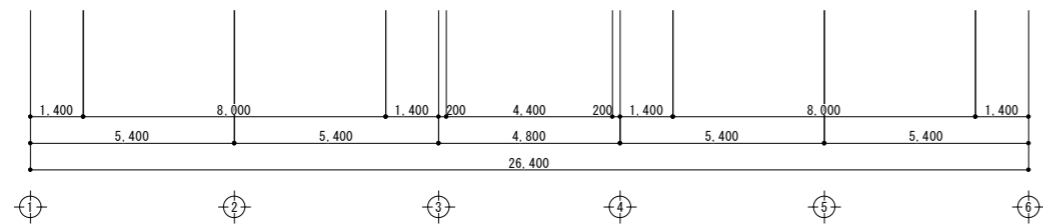
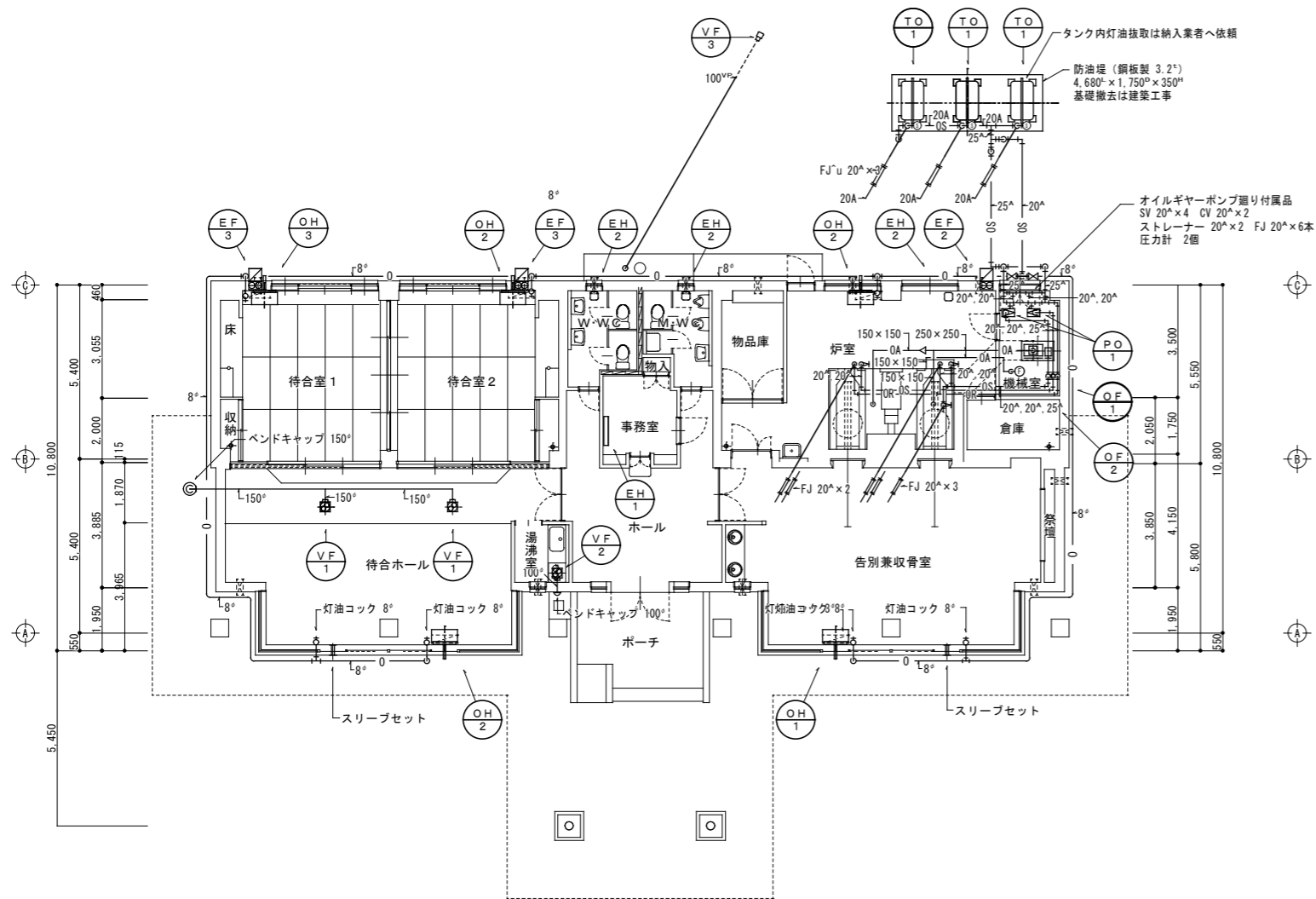
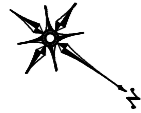
断面配筋図 1/50

施工高さ範囲					
MH	項目	嵩上げ高さ	流入管底	放流管底	施工全高
簡易ロック	最小寸法 (この図面)	50H	G. L-540	G. L-640	2250H
	最大寸法	300H	G. L-790	G. L-890	2500H
ボルトロック	最小寸法	100H	G. L-610	G. L-710	2320H
	最大寸法	300H	G. L-810	G. L-910	2520H

衛生設備撤去機器表		撤去の区分		機 器 仕 様	台数	摘 要
機 器 名 称	廃棄処分 (再使用しない)	指定場所へ保管 (再使用する)				
非 水 洗 便 器	○		非水洗式、洋風	3	W×2・M×1	
小 便 器	○		非水洗式、ストール形	2	M×2	
洗 面 器	○		カウンター式、丸形 (L2584FC)	2	炉前ホール	
洗 面 器	○		壁掛形 (L220・T205・T48・T6S・TS126AS)、化粧鏡共 (TS119AS-3)	3	W×2・M×1	
掃 除 流 し	○		バック付 (SK22A・T23B19・T37SN・TK22)	1	M×1	
自 在 水 栓	○		泡沫式 (T130AR)、13°	1	湯沸室	
万 能 ホ ー ム 水 栓	○		(T200)、13°	1	ポーチ	
手洗衛生フラッシュ弁	○		(LF80B)	1	ポーチ	
散 水 栓	○		カプリング付	1	屋外	
				1		
				2		

衛生設備撤去機器表		撤去の区分		機 器 仕 様	台数	摘 要
記 号	機 器 名 称	廃棄処分 (再使用しない)	指定場所へ保管 (再使用する)			
CP-1	エアコンプレッサー	○		タンク容量：38°程度、定格電圧：単相100、定格電力：750W 質量：62.0°、寸法：352×735°		

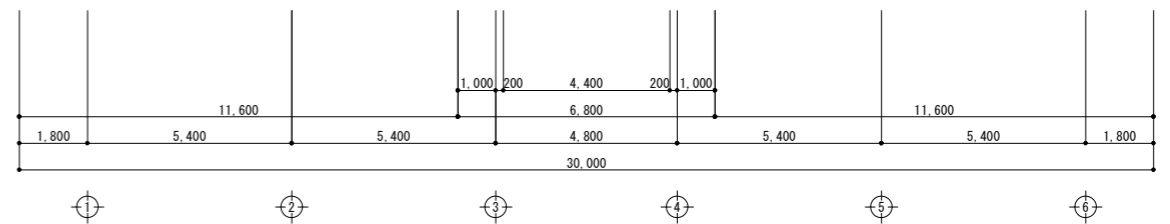
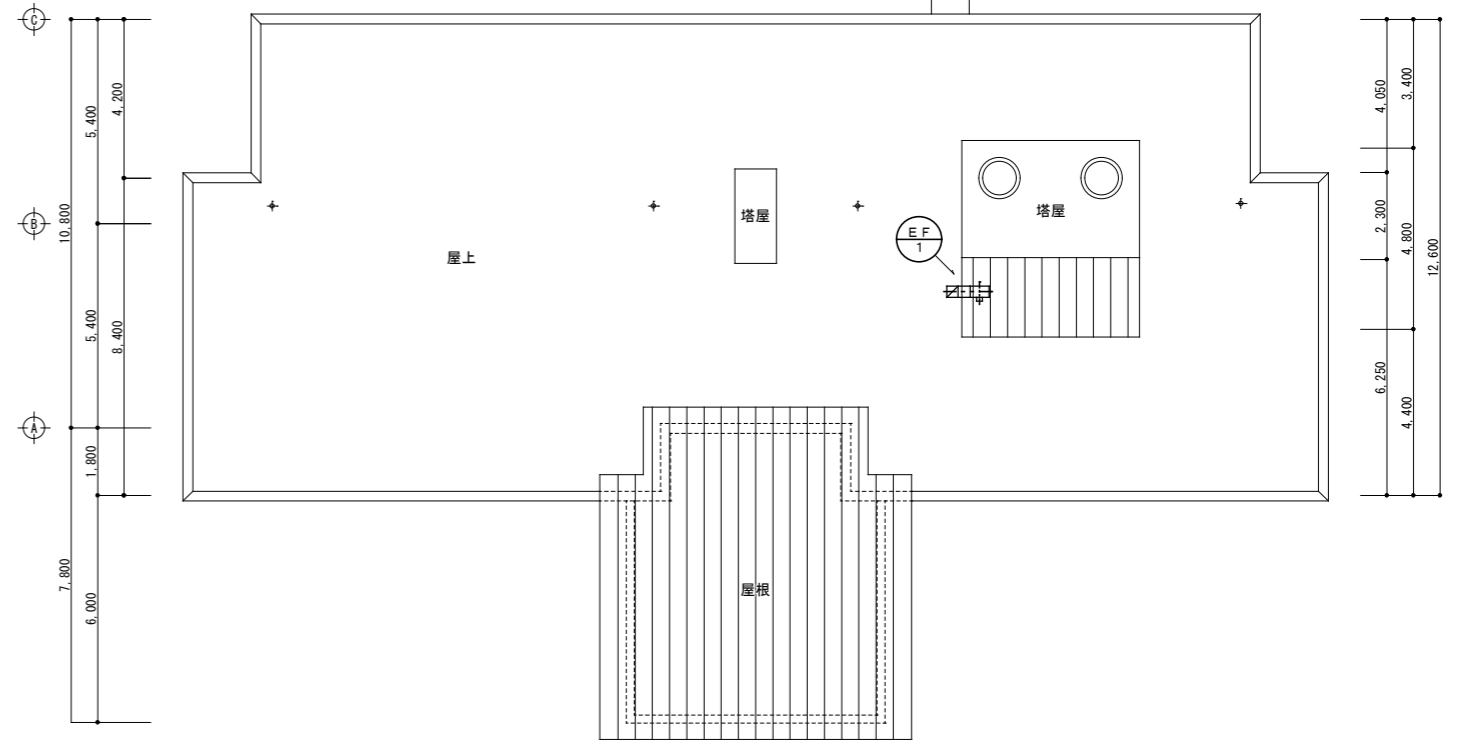
空調設備撤去機器表		撤去の区分		機 器 仕 様	台数	摘 要
記 号	機 器 名 称	廃棄処分 (再使用しない)	指定場所へ保管 (再使用する)			
OH-1	FF式石油温風暖房機	○		横型、強制給排気式 (FF式)、暖房能力：18.5°、薄型給排気筒、燃料消費量：1.8°/h 質量：47°、寸法：700°×800°×445°	1	
OH-2	FF式石油暖房機	○		横型、強制給排気式 (FF式)、暖房能力：3.95~12.7°、薄型給排気筒、燃料消費量：0.384~1.233°/h 質量：40°、寸法：600°×800°×350°	3	
OH-2	FF式石油暖房機	○		横型、強制給排気式 (FF式)、暖房能力：3.50~6.68°、薄型給排気筒、燃料消費量：0.34~0.649°/h 質量：40°、寸法：600°×800°×350°	1	
EH-1	電 気 ヒ ー タ ー	○		鋼板製、壁掛形、サーモスタット内蔵、定格電圧：単相100、定格電力：1,750° 質量：1.48°、寸法：500°×600°×60°	1	
EH-2	電 気 ヒ ー タ ー	○		鋼板製、床置き、サーモスタット付、定格電圧：単相100、定格電力：1,000W 質量：11.7°、寸法：225°×160°×135°	3	
TO-1	灯 油 タ ン ク	○		鋼板製、490形、タンク内灯油採取は納入業者へ依頼、足プレート共 質量：74.0°、寸法：1,260°×476°×830° (タンク本体)	3	
PO-1	オイルギアポンプ	○		自吸渦巻ポンプ、口径：25°、定格電圧：三相200、定格電力：0.75° 質量：24.8°、寸法：463°×270°×245° (タンク本体)	2	
OF-1	給 気 フ ァ ン	○		シロッコファン、定格電圧：単相100、定格電力：710° 質量：50.0°、寸法：910°×315°×715°	1	
OF-2	給 気 フ ァ ン	○		ブロー型、定格電圧：単相100、定格電力：25° 質量：4.0°、寸法：300°×220°	1	
EF-1	排 気 フ ァ ン	○		ミニシロッコファン、風量：500°/分×10°、定格電圧：単相100、定格電力：200° 質量：20.5°、寸法：400°×320°×320°	1	
EF-2	有 圧 換 気 扇	○		鋼板製、羽根径30°、風量：1,200m³/分、定格電圧：単相100、定格電力：50° 質量：12.3°、寸法：400°×320°×320°	1	
EF-3	壁 換 気 扇	○		鋼板製、羽根径20°、風量：450m³/分、定格電圧：単相100、定格電力：10.5° 質量：2.4°、寸法：300°×300°×150°	2	
VF-1	天 井 換 気 扇	○		鋼板製、ダクト接続径150°、定格電圧：単相100、定格電力：33.0° 質量：5.1°、寸法：310°×310°×220°	2	
VF-2	天 井 換 気 扇	○		鋼板製、ダクト接続径100°、定格電圧：単相100、定格電力：20.0° 質量：3.5°、寸法：251°×251°×204°	1	
VF-3	奥 突 扇	○		鋼板製、汲取式トイレ用、接続径100°、定格電圧：単相100、定格電力：5.0° 質量：1.3°、寸法：190°×178°	1	



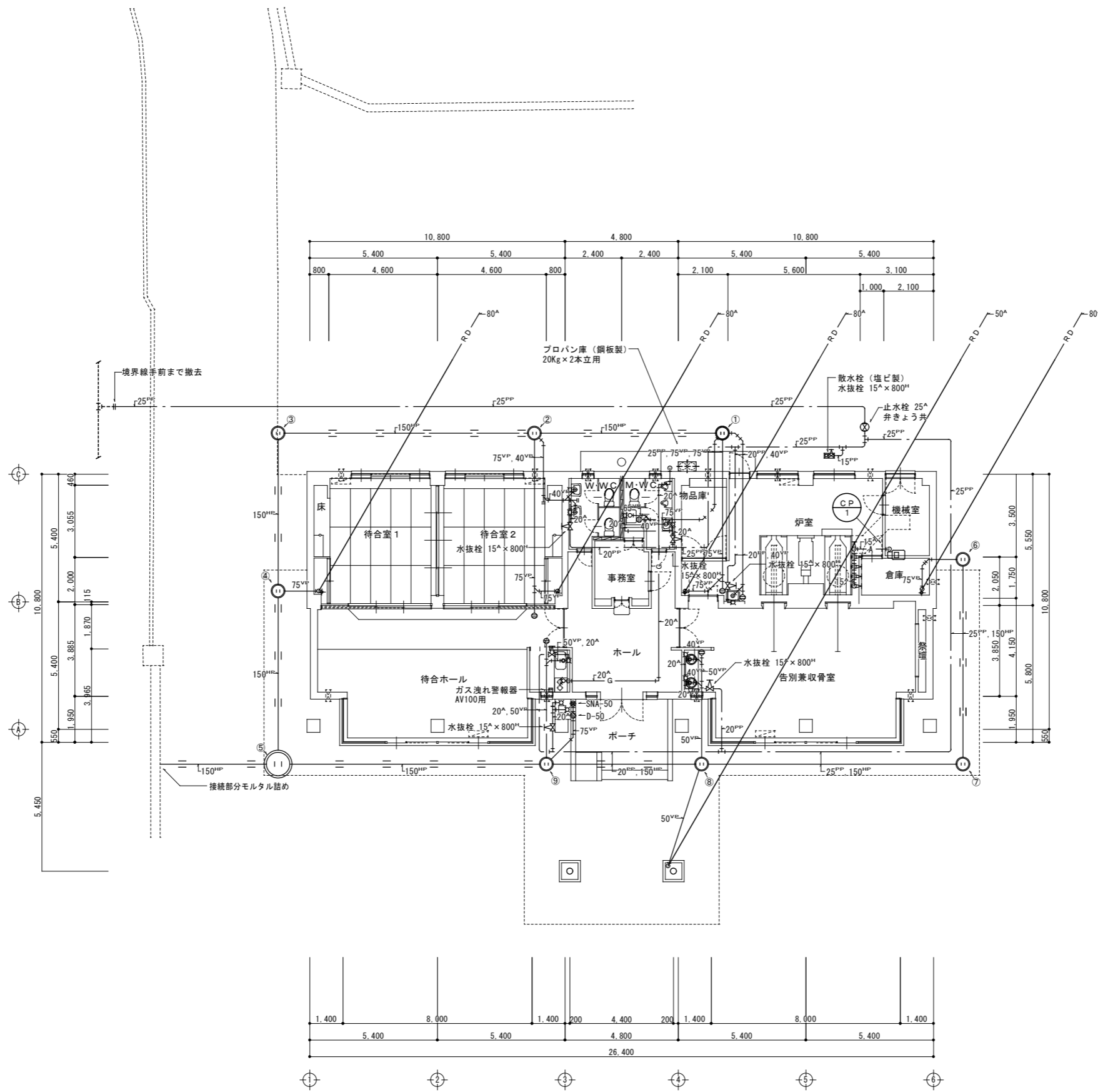
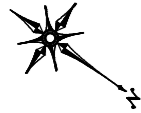
既設 1階空調設備撤去平面図 1/100

線種	種別	記号	管種	保温の有無
—○—	給油管往き	φ	灯油配管用被覆銅管	無し
—OS—	給油管往き	A	配管用炭素鋼管	無し
—OR—	給油管戻り	A	配管用炭素鋼管	無し
—	換気ダクト管	φ	スパイラルダクト	無し
—OA—	給気角ダクト		垂鉛鉄板	無し
----	便槽用臭突管	VP	硬質塩化ビニル管 (VP)	無し

- 特記—
 ①保温材は分別し処分する事。
 ②埋設配管部分は根切り埋め戻しを行う。
 ③アスファルト舗装等緑地撤去は建築工事とする。



既設 2階空調設備撤去平面図 1/100

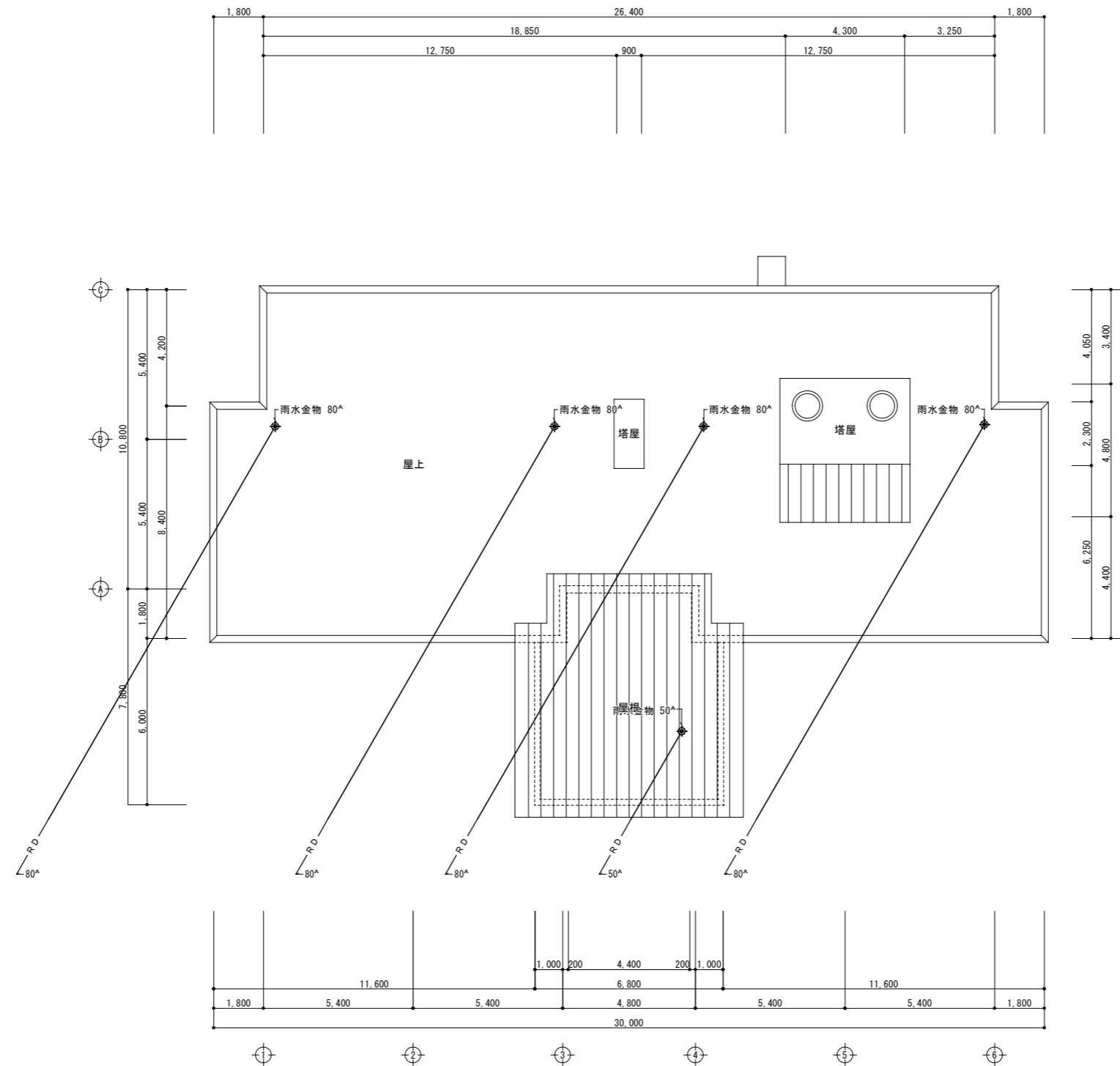


既設 1階衛生設備撤去平面図 1/100

雑排水樹					
コンクリート樹 (泥止め樹)					
樹番号	樹径	管径	管底	蓋仕様	備考
①	450 ^φ	150	500	コンクリート蓋	
②	450 ^φ	150	580	コンクリート蓋	
③	450 ^φ	150	690	コンクリート蓋	
④	450 ^φ	150	760	コンクリート蓋	
⑤	900 ^φ	150	830	コンクリート蓋	
以降外構既設樹へ放流					
⑥	450 ^φ	150	480	コンクリート蓋	
⑦	450 ^φ	150	540	コンクリート蓋	
⑧	450 ^φ	150	650	コンクリート蓋	
⑨	900 ^φ	150	720	コンクリート蓋	

撤去管種				
線種	種別	記号	管種	保温の有無
— — — —	給水管	PP	水道用ポリエチレン管	無し
— — — —	給水管	A	塩ビライニング鋼管	有り (GW)
— G — — —	プロパンガス管	A	配管用炭素鋼管	無し
— A — — —	空気管	A	配管用炭素鋼管	無し
— R D — — —	雨水管	A	配管用炭素鋼管	有り (GW)
— R D — — —	雨水管	VP	硬質塩化ビニル管 (VP)	無し

—特記—
 ①保温材は分別し処分する事。
 ②埋設配管部分は根切り埋め戻しを行う。
 ③アスファルト舗装等緑石撤去は建築工事とする。



撤去管種

線種	種別	記号	管種	保温の有無
---	給水管	PP	水道用ポリエチレン管	無し
---	給水管	A	塩ビライニング鋼管	有り (GW)
G---	プロパンガス管	A	配管用炭素鋼管	無し
A---	空気管	A	配管用炭素鋼管	無し
RD---	雨水管	A	配管用炭素鋼管	有り (GW)
RD---	雨水管	VP	硬質塩化ビニル管 (VP)	無し

- 特記—
 ①保温材は分別し処分する事。
 ②埋設配管部分は根切り埋め戻しを行う。
 ③アスファルト舗装等緑地撤去は建築工事とする。

既設 2階衛生設備撤去平面図 1/100