

既存 配置図 1/150

YAMADA SYNTHESIS DESIGN HAKODATE	山田総合設計株式会社 一級建築士登録 第135957号 山田俊幸 yamada synthesis design	COMMENT	PROJECT NAME	DRAWING TITLE	APPROVAL T. YAMADA	PROJECT No. T-2418	No.
			森町葬苑改修工事	配置図 (既存)	PIC H. MIZUGUCHI	SCALE (A3) 1/300	D-01
					DRAWN H. MIZUGUCHI	DATE 2025.04.	

外部仕上表(既存/撤去) [] 印内は、撤去する材料の範囲を示す。

屋上	平場：【アスファルト露出防水の上、砂利敷き t=40 (乳剤押え)】、コンクリート直均し下地 立上り：【アスファルト露出防水】、コンクリート打放し下地	ポーチ	床：【磁器質100角タイル張り、モルタル塗り、土間コンクリート下地】 天井：【道産松縁甲板(本実張) t=12.5 OSW、木野縁下地】	柱：【鋼管製267.4φ UE】 柱脚：【コンクリート縁、砂利敷込み t=200】
笠木	【ボンデ鋼板加工 t=1.6・W=260】	屋根(塔屋)	【長尺カラー鋼板(蟻掛葺) t=0.35、アスファルトルーフィング22kg、下地板 t=12、鉄骨小屋組】	
屋根	【置屋根：長尺カラー鋼板(蟻掛葺) t=0.35、アスファルトルーフィング22kg、下地板 t=12、木造小屋組】 【鉄骨+軽量コンクリート直均し(t=40~70)、アスファルト露出防水の上、砂利敷き t=40 (乳剤押え)】	外壁(塔屋)	【防火サイディング t=12、アスファルトフェルト17kg、合板 t=12、鉄骨軸組】	
外壁	【せっ器質小口タイル張り、モルタル塗り】、コンクリート下地	軒天井見切り	【鋼板加工 t=2.3 UE】	
軒天井	【道産松縁甲板(本実張) t=12.5 OSW、木野縁下地】	笠木(煙突)	【ステンレス板加工 t=2.3】	
布廻り	コンクリート打放し	便槽	【コンクリート築造一体式】	

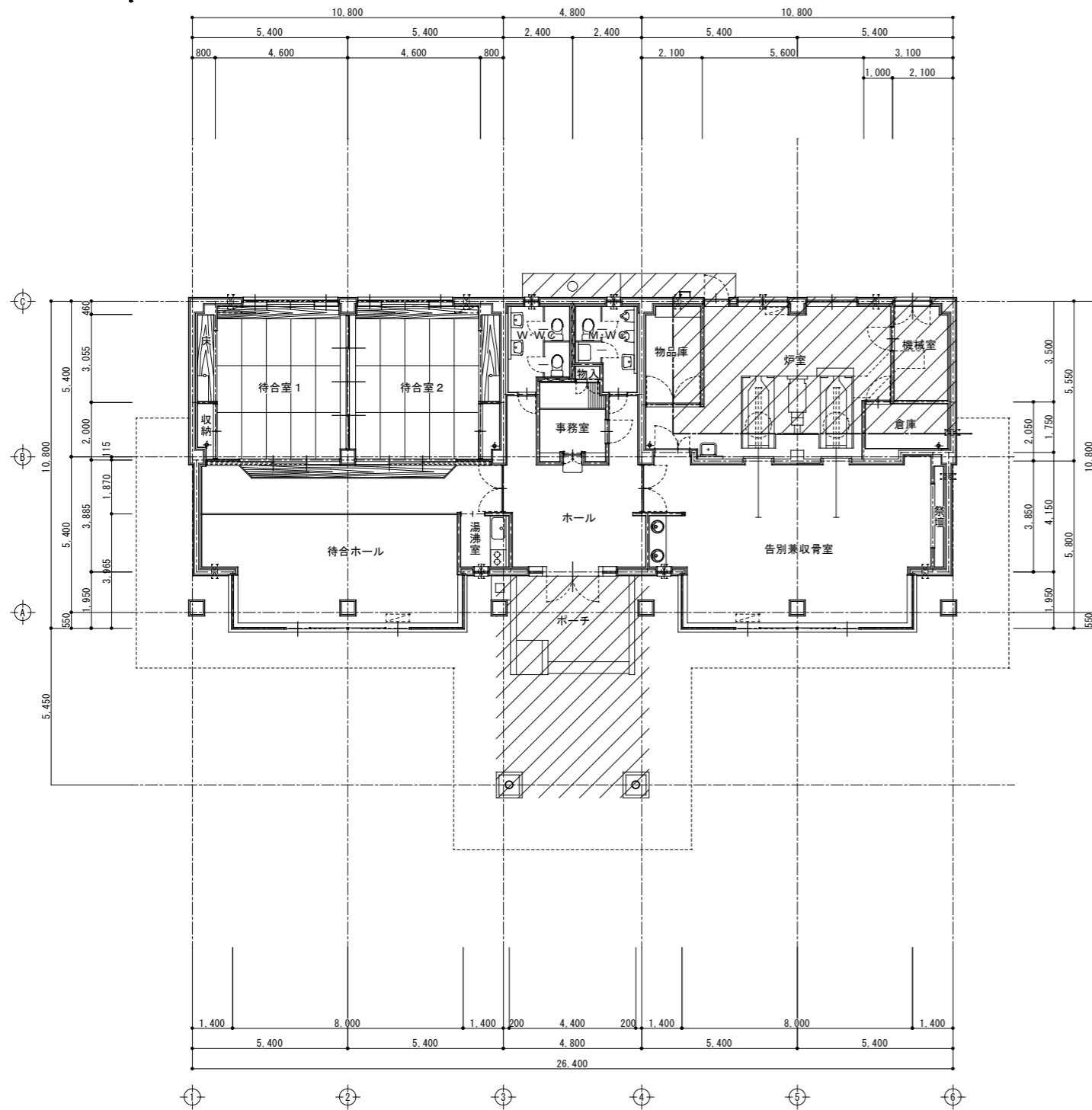
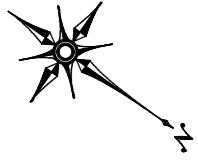
内部仕上表(既存/撤去) ■建物の内装部材は、下地共全て撤去する。(打込み断熱材を除く)

階	室名	床高 (FL)	天井高	床			幅木		壁			天井		天井回り縁		造作材		備考
				下地	材料	仕上厚	材料	H	下地	材料	下地	材料	材料	型	材料	塗装		
1	ホール	±0	2.700	モルタル塗	100角磁器質タイル	30	ビニル幅木	60	木脚縁	PB_t=9の上、VC BL_t=4の上、道産松羽目板 t=15 OSW	木野縁	PB_t=9の上、VC 一部、道産松縁甲板 t=12.5 OSW	塩化ビニル	D	ラワン	SOP		
	事務室	±0	2.700	モルタル金ごて PF_t=20	VS_t=2 BL_t=12+畳敷	30	ビニル幅木	60	木脚縁	PB_t=9の上、VC	木野縁	PB_t=9の上、VC TP:PB_t=9 VP	塩化ビニル	D	ラワン	SOP	木製カウンター	
	物入(事務室)	±50	2.350	木床組	BL_t=5.5	50	雑布摺		木脚縁	ラワン合板 t=4	木野縁	PB_t=9の上、BL_t=4	塩化ビニル	D	ラワン	SOP	中棚	
	待合ホール	±0 -150	2.700 2.850	モルタル金ごて	VS_t=2	30	ビニル幅木	60	木脚縁	PB_t=9の上、VC	木野縁	道産松縁甲板 t=12.5 OSW	塩化ビニル	D	ラワン	SOP	※土間、壁コンクリート一部撤去(更新)	
	待合室	+200	2.400	PF_t=20	BL_t=12+畳敷	100	畳寄せ		木脚縁	PB_t=9の上、VC	木野縁	PB_t=9の上、布貼り	塩化ビニル	D	ラワン	SOP	※土間コンクリート撤去(更新)	
	床(待合室)	+230	2.100	木床組	樺合板 t=30	130	雑布摺		木脚縁	PB_t=9の上、VC	木野縁	PB_t=9の上、VC	塩化ビニル	D	ラワン	SOP	※土間コンクリート撤去(更新)	
	収納(待合室)	+200	2.100	木床組	BL_t=5.5	100	雑布摺		木脚縁	BL_t=4	木野縁	PB_t=9の上、BL_t=4	塩化ビニル	D	ラワン	SOP	※土間コンクリート撤去(更新)	
	湯沸室	±0	2.100	モルタル金ごて	VS_t=2	30	ビニル幅木	60	木脚縁	PB_t=9の上、VC	木野縁	PB_t=9の上、VC	塩化ビニル	D	ラワン	SOP	ステンレス流し台、吊戸棚、排気フード	
	告別兼収骨室	±0	2.700	モルタル塗	100角磁器質タイル	30	ビニル幅木	60	木脚縁 モルタル塗	PB_t=9の上、VC、布 陶壁タイル	木野縁	道産松縁甲板 t=12.5 OSW TP:PB_t=9 VP	塩化ビニル	D	ラワン	SOP	手洗カウンター ※土間、壁コンクリート一部撤去(更新)	
	炉室	±0	2.700	コンクリート	モルタル金ごて	30	ビニル幅木	60	木脚縁	PPB(有孔) t=9 FB_t=4 <H=900>	木野縁	PPB(有孔) t=9	塩化ビニル	D	ラワン	SOP	火葬炉設備一式	
	機械室	±0	2.100	コンクリート	モルタル金ごて	30	ビニル幅木	60	木脚縁	PPB(有孔) t=9 FB_t=4 <H=900>	木野縁	PPB(有孔) t=9	塩化ビニル	D	ラワン	SOP		
	物品庫	±0	2.100	コンクリート	モルタル金ごて	30	ビニル幅木	60	木脚縁	FB_t=4	木野縁	FB_t=4	塩化ビニル	D	ラワン	SOP	木製棚	
	倉庫	±0	2.100	コンクリート	モルタル金ごて	30	ビニル幅木	60	木脚縁	FB_t=4	木野縁	FB_t=4	塩化ビニル	D	ラワン	SOP		
	M・WC	±0	2.100	モルタル金ごて	VS_t=2	30	ビニル幅木	60	木脚縁	PB_t=9の上、VC	木野縁	PB_t=9 VP	塩化ビニル	D	ラワン	SOP		
	W・WC	±0	2.100	モルタル金ごて	VS_t=2	30	ビニル幅木	60	木脚縁	PB_t=9の上、VC	木野縁	PB_t=9 VP	塩化ビニル	D	ラワン	SOP		

凡例

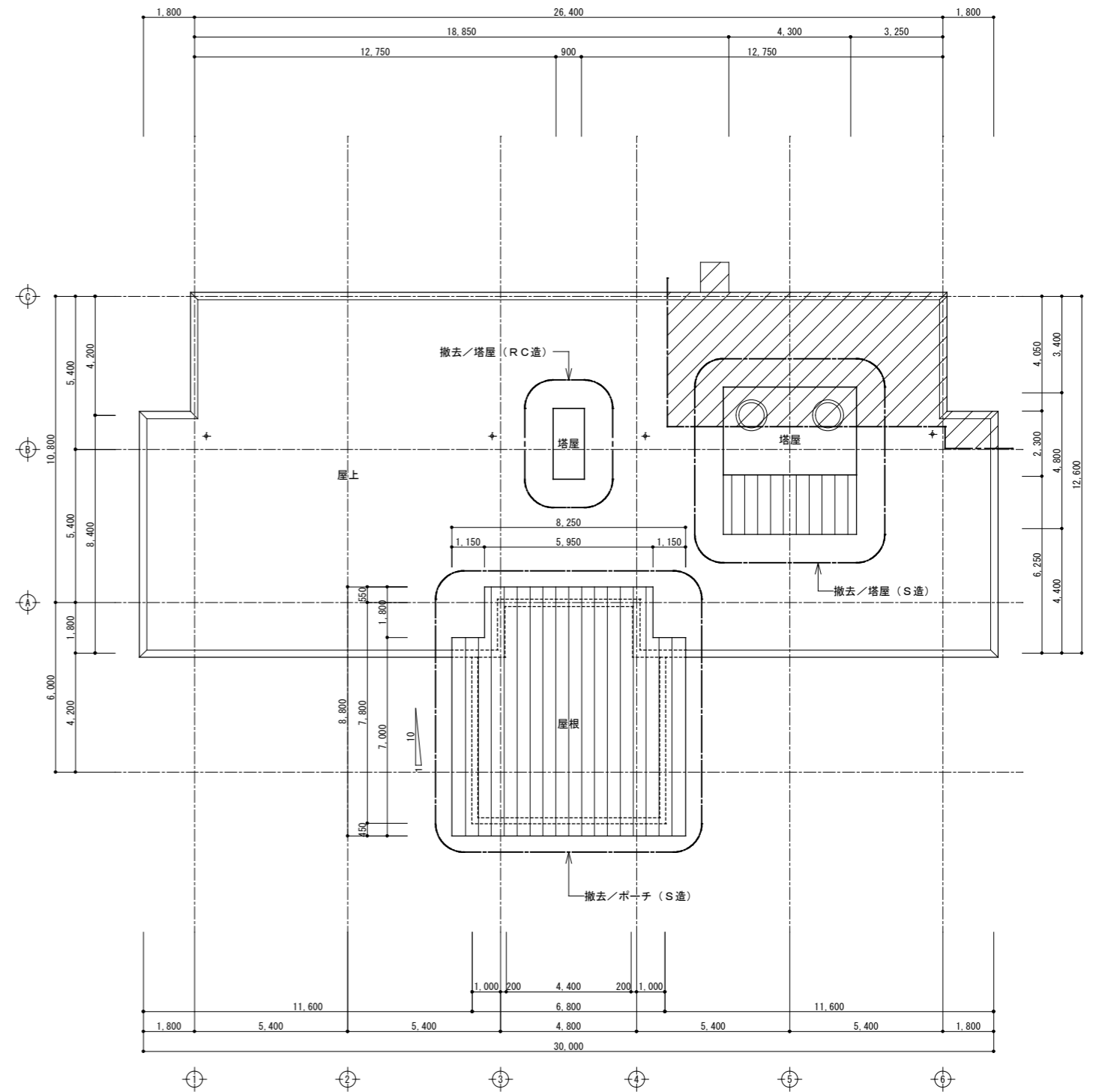
仕上・下地・一般記号			■共通事項	
PB 石膏ボード	VC ビニールクロス	OSW オイルステンワックス塗	1. 赤書きの既存仕上は石綿含有仕上材(レベル3)を示す。 (令和6年 抜取調査済み)	
PPB 石膏ボード(有孔)	BL ベニヤ	VP 塩化ビニールペイント		
TP:PB 石膏ボード(テーバーボード)	VS ビニル床シート	SOP 合成樹脂調合ペイント		
FB フレキシブルボード	PF 押出法ポリスチレンフォーム保温板			

	山田総合設計株式会社 一般建築士登録 第135957号 山田俊幸 yamada synthesis design	COMMENT	PROJECT NAME	DRAWING TITLE	APPROVAL T. YAMADA	PROJECT No. T-2418	No.
			森町葬苑改修工事	仕上表(既存)	PIC H. MIZUGUCHI	SCALE No Scale	D-02
					DRAWN H. MIZUGUCHI	DATE 2025.04.	



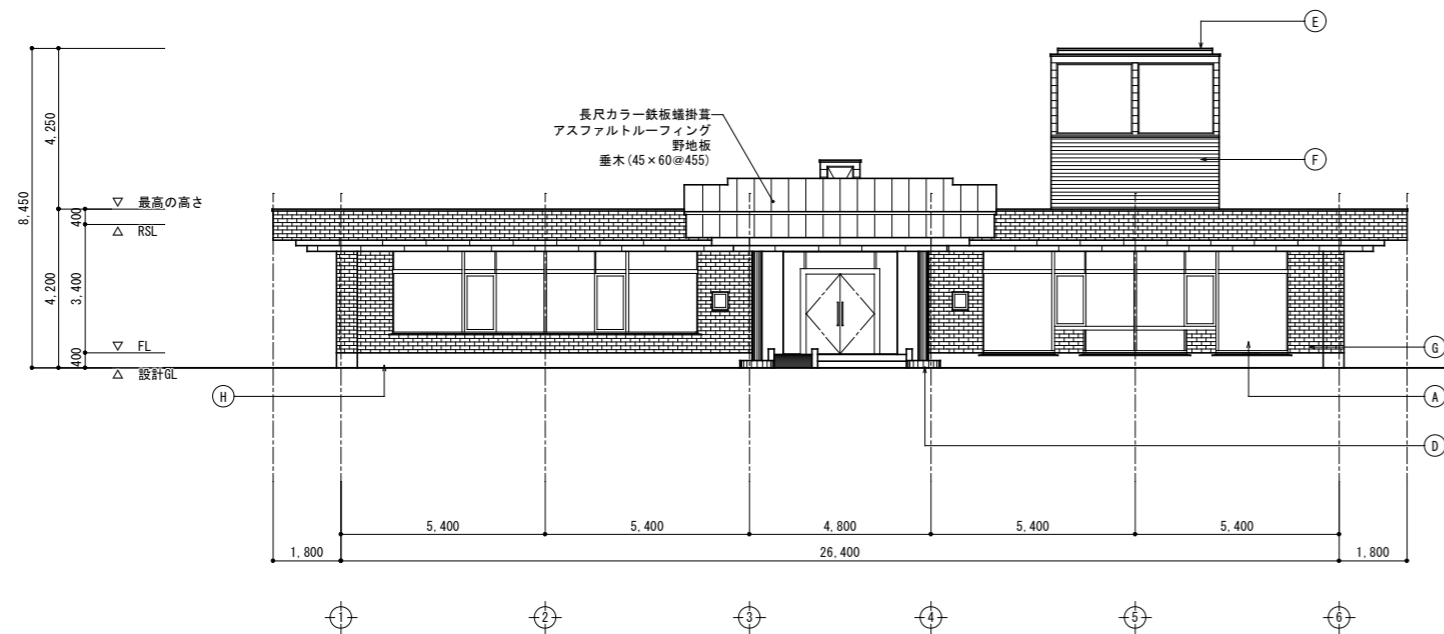
既存 平面図 1/100

: 撤去部分を示す。(RC躯体&内外装)
※その他撤去部分は、別図参照。

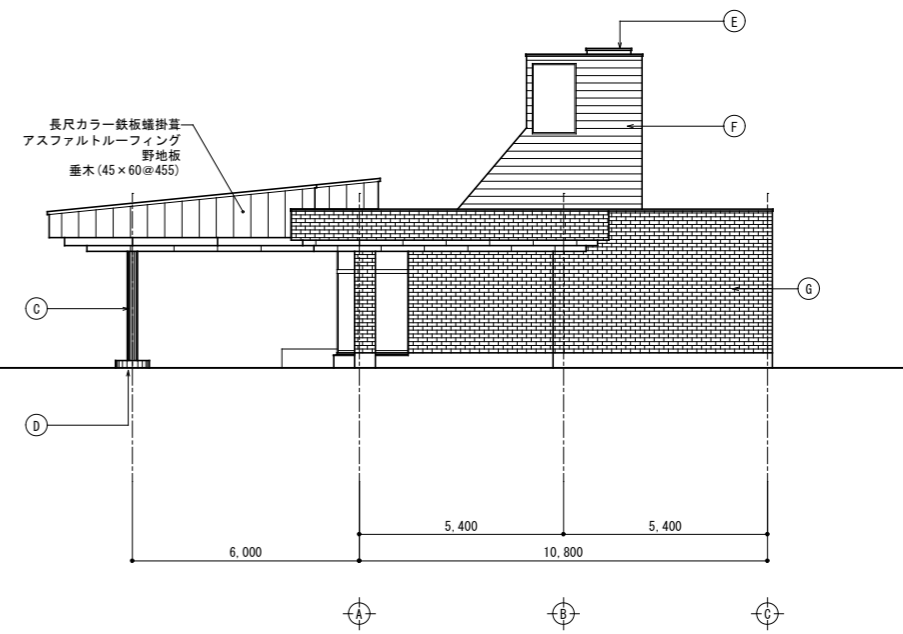


既存 屋根伏図 1/100

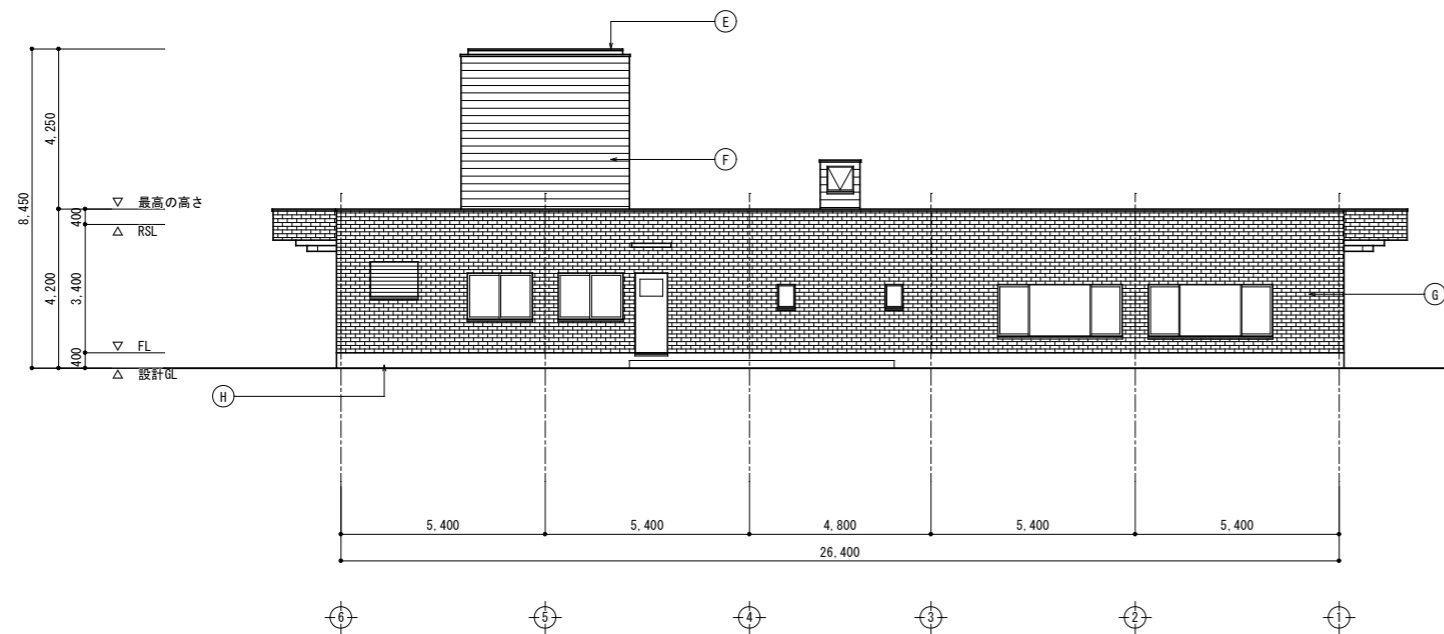
: 撤去部分を示す。(RC躯体&内外装)
※その他撤去部分は、別図参照。



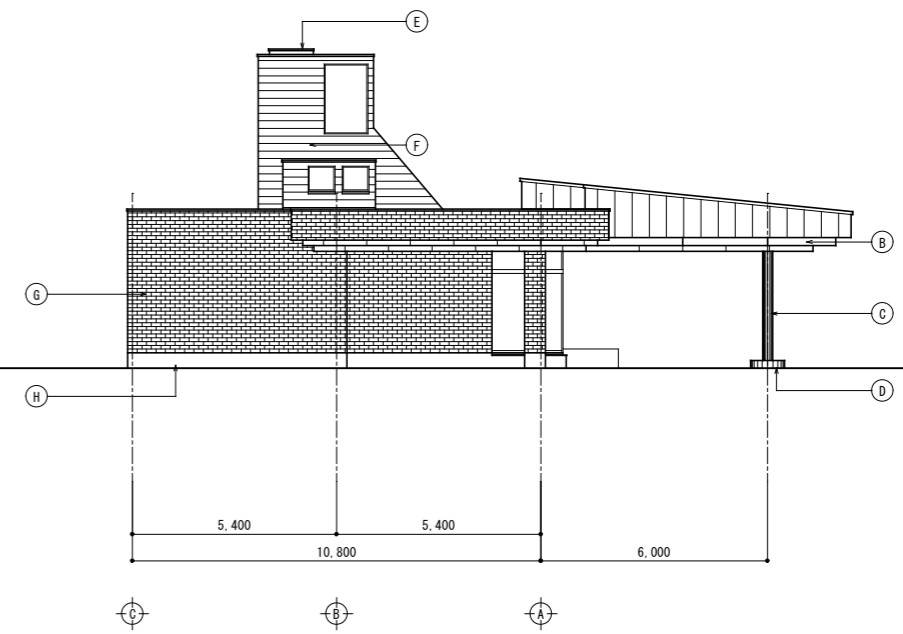
南立面図 S=1/100



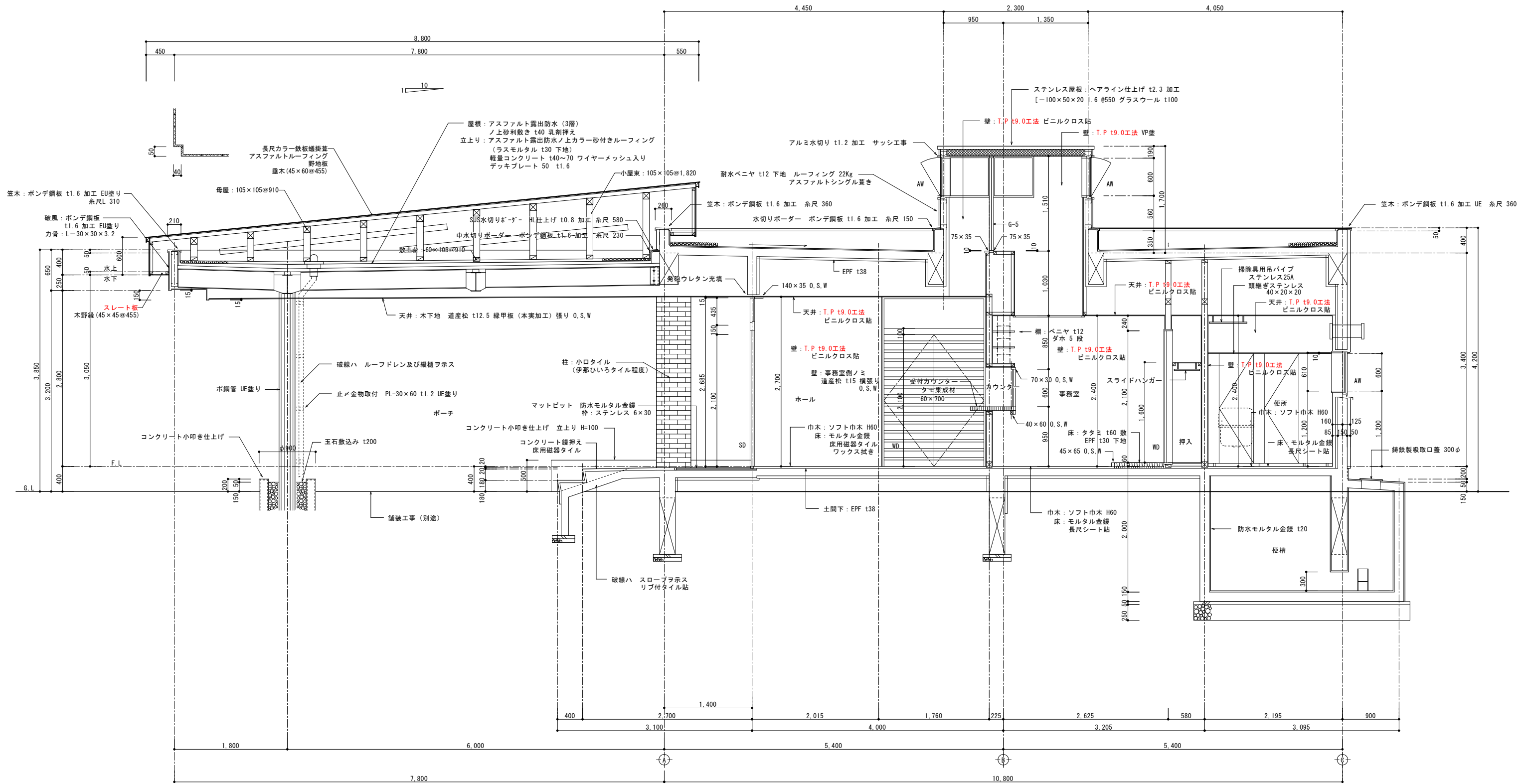
東立面図 S=1/100



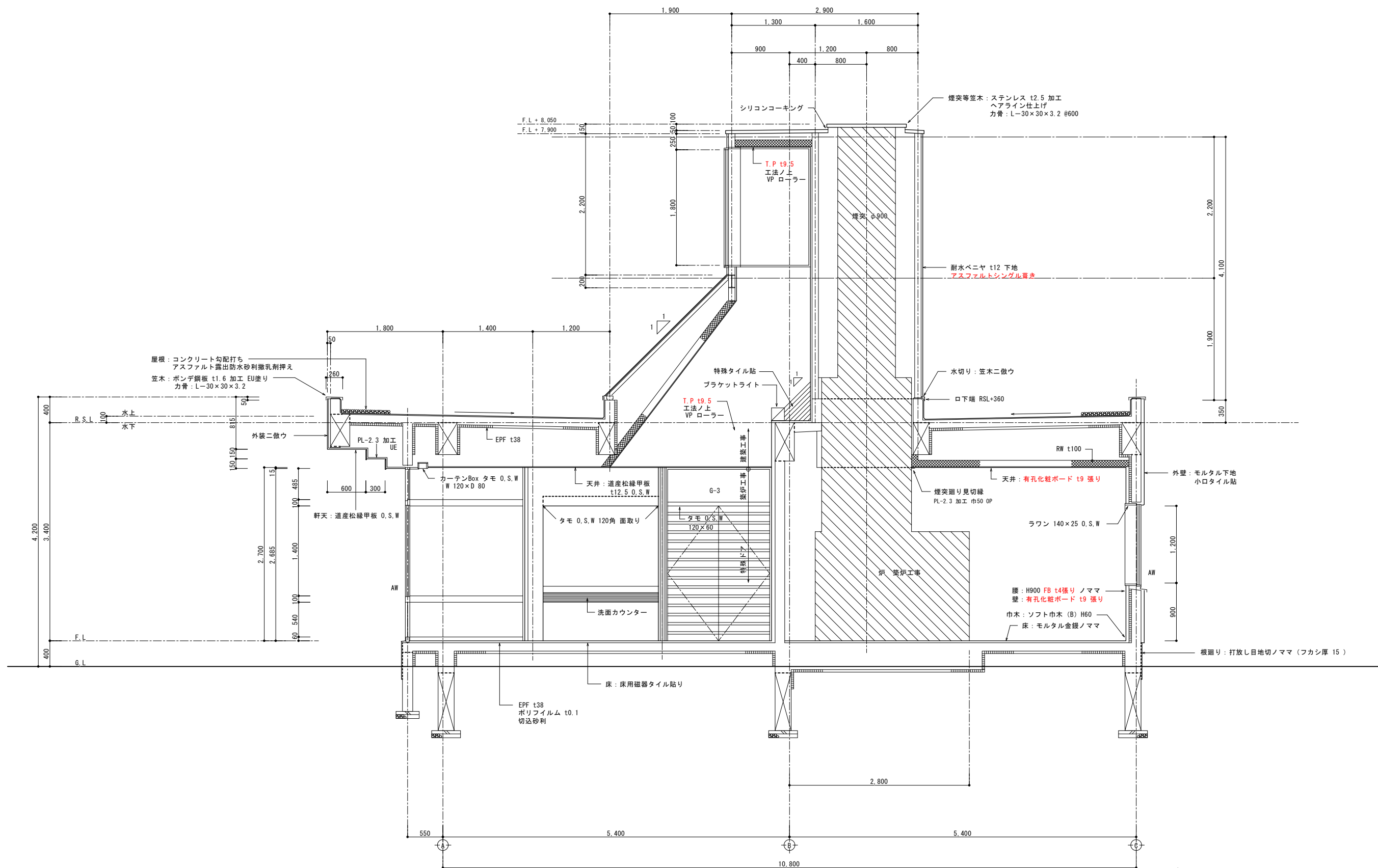
北立面図 S=1/100



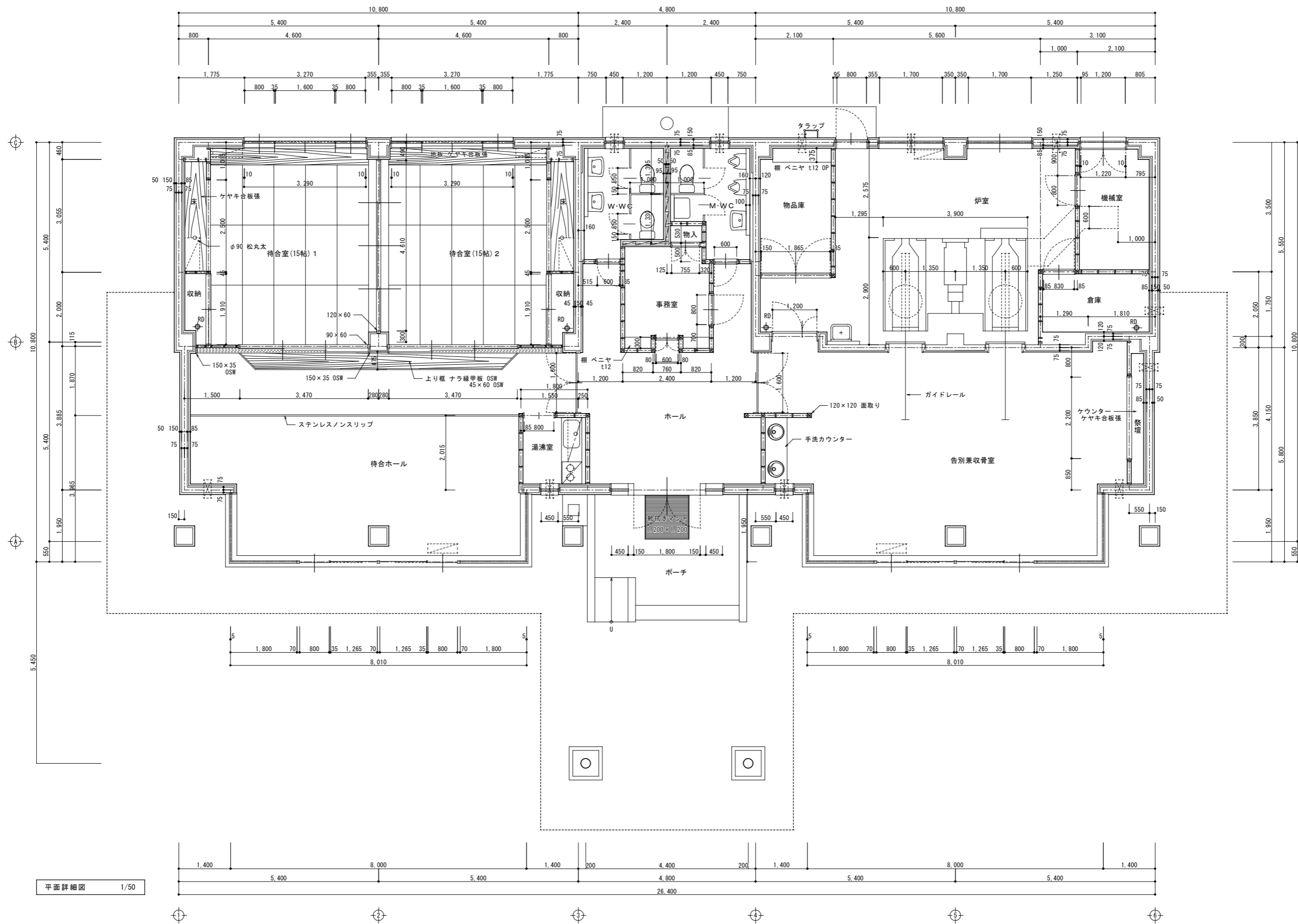
西立面図 S=1/100

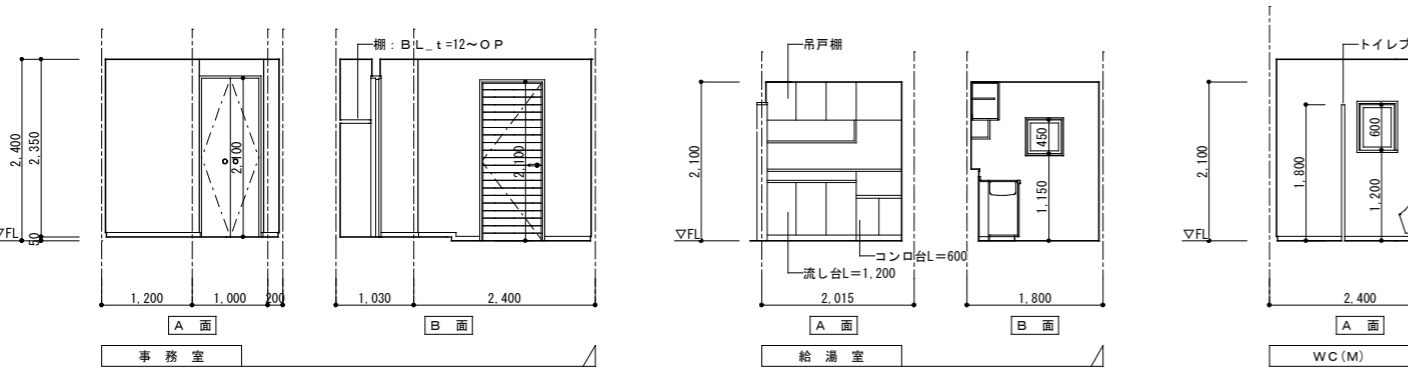
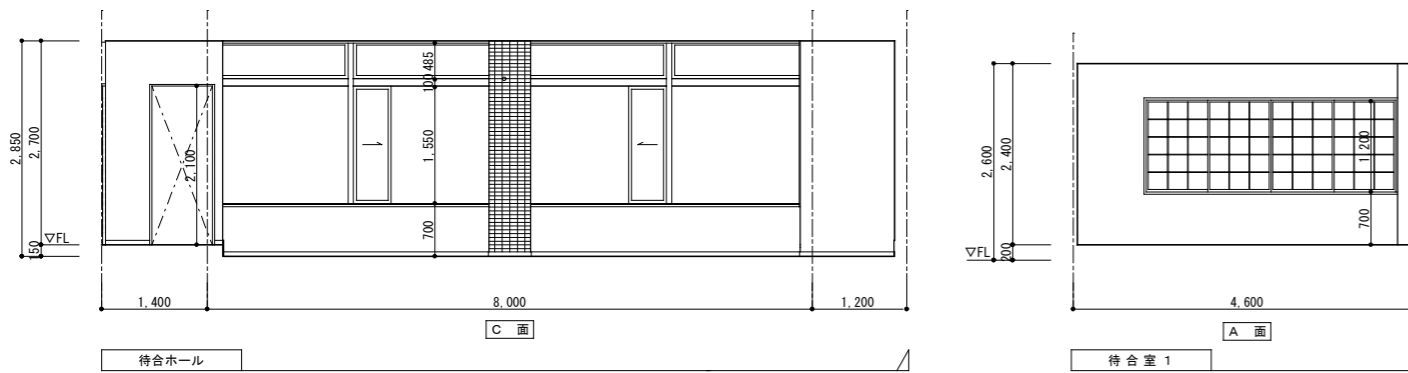
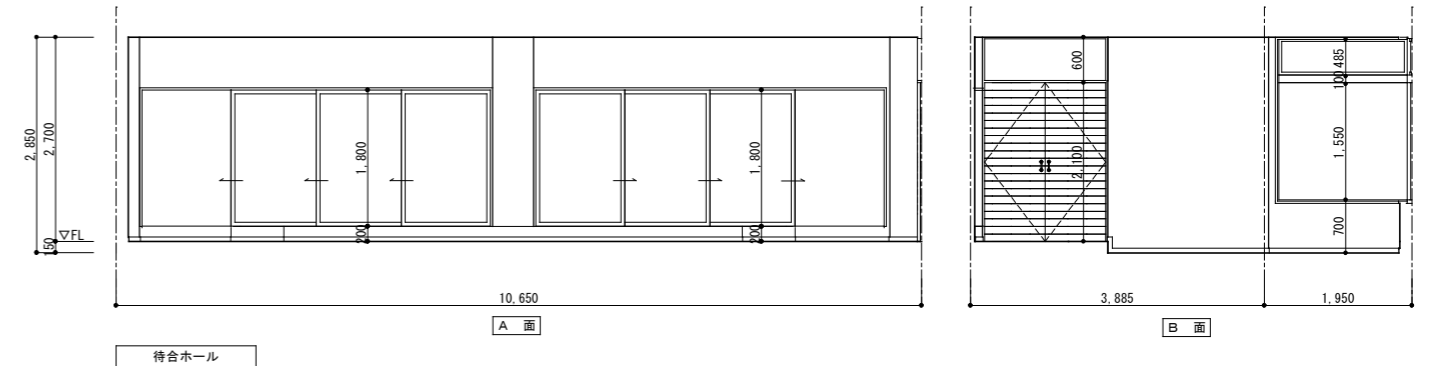
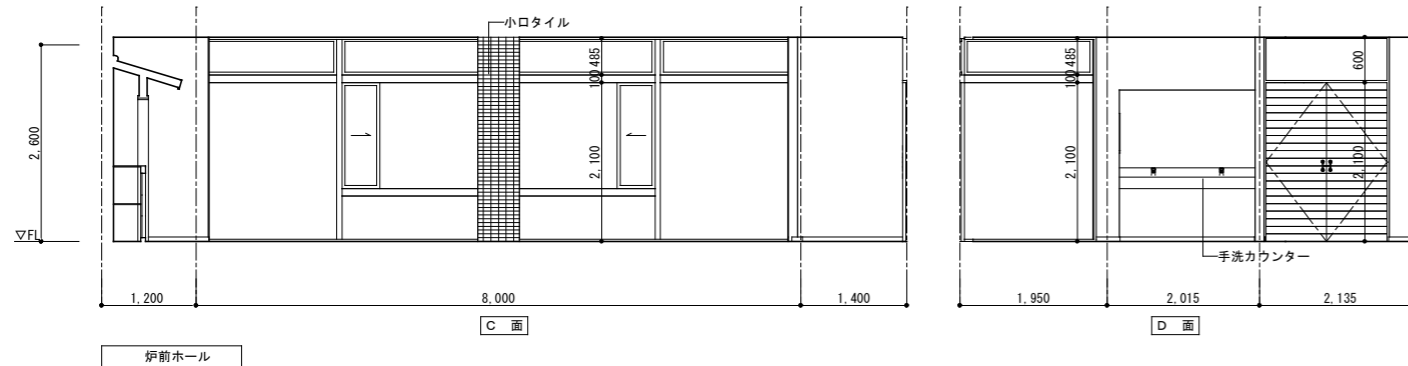
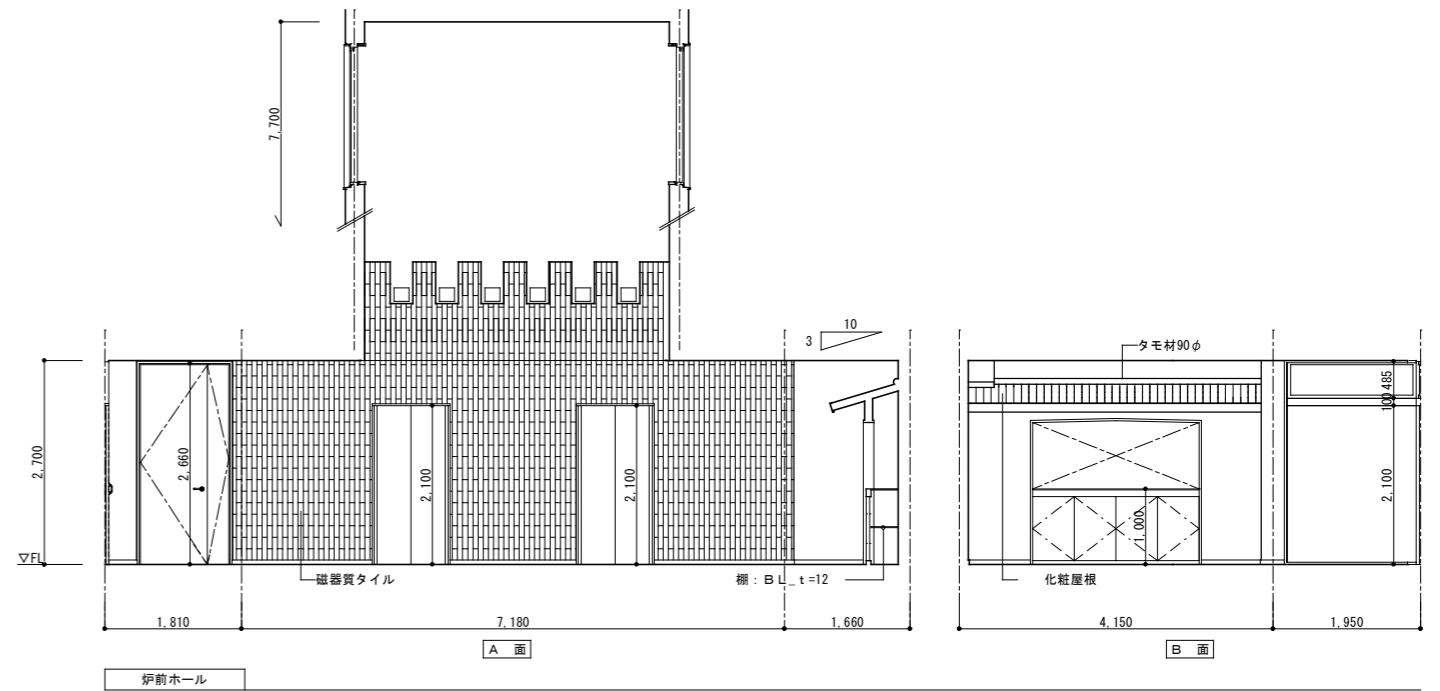
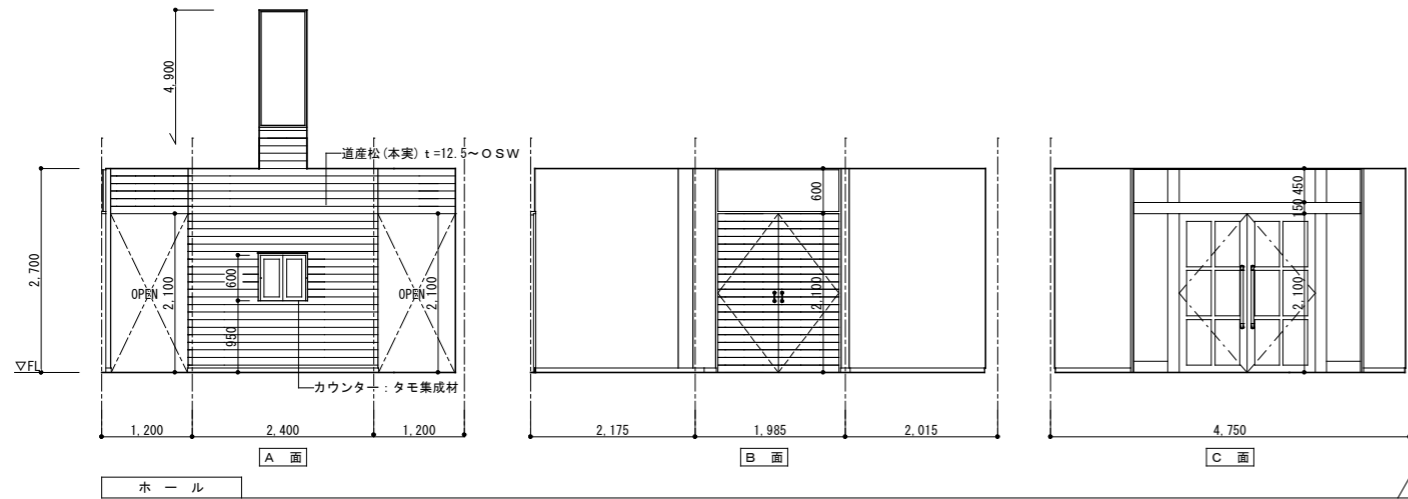


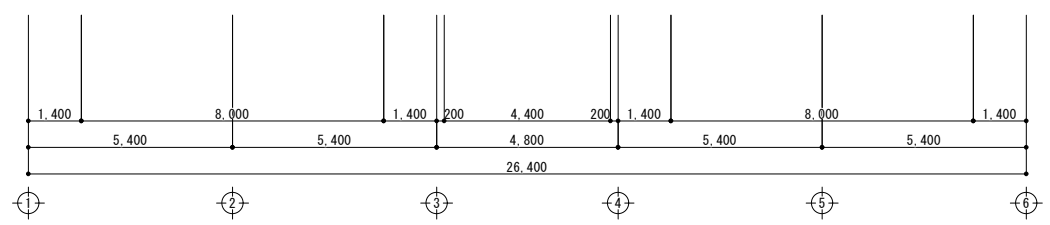
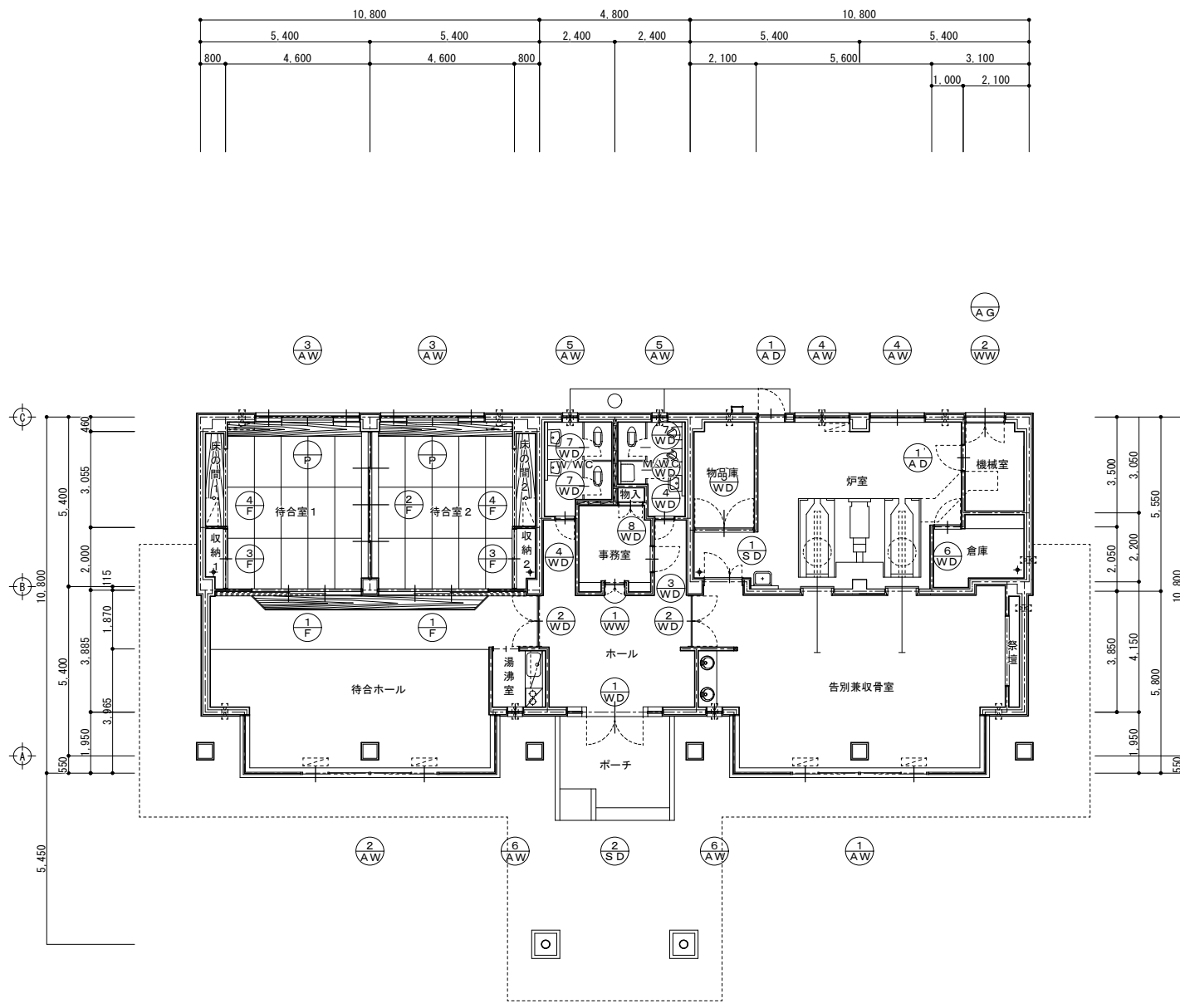
- 共通事項
 1. 赤書きの既存仕上は石綿含有仕上材 (レベル3) を示す。
 (令和6年 抜取調査済み)



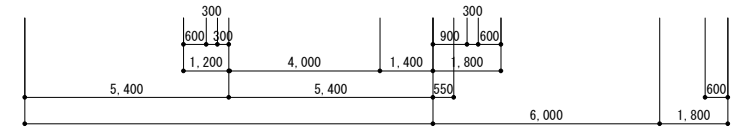
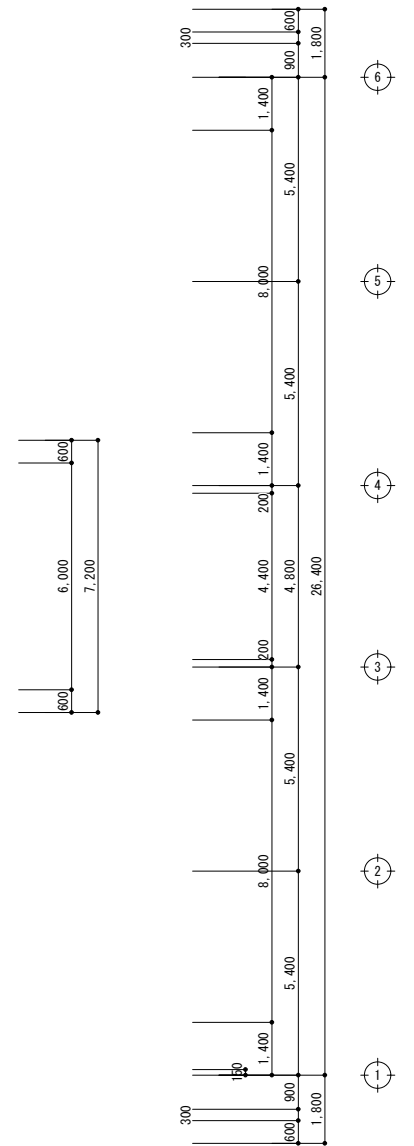
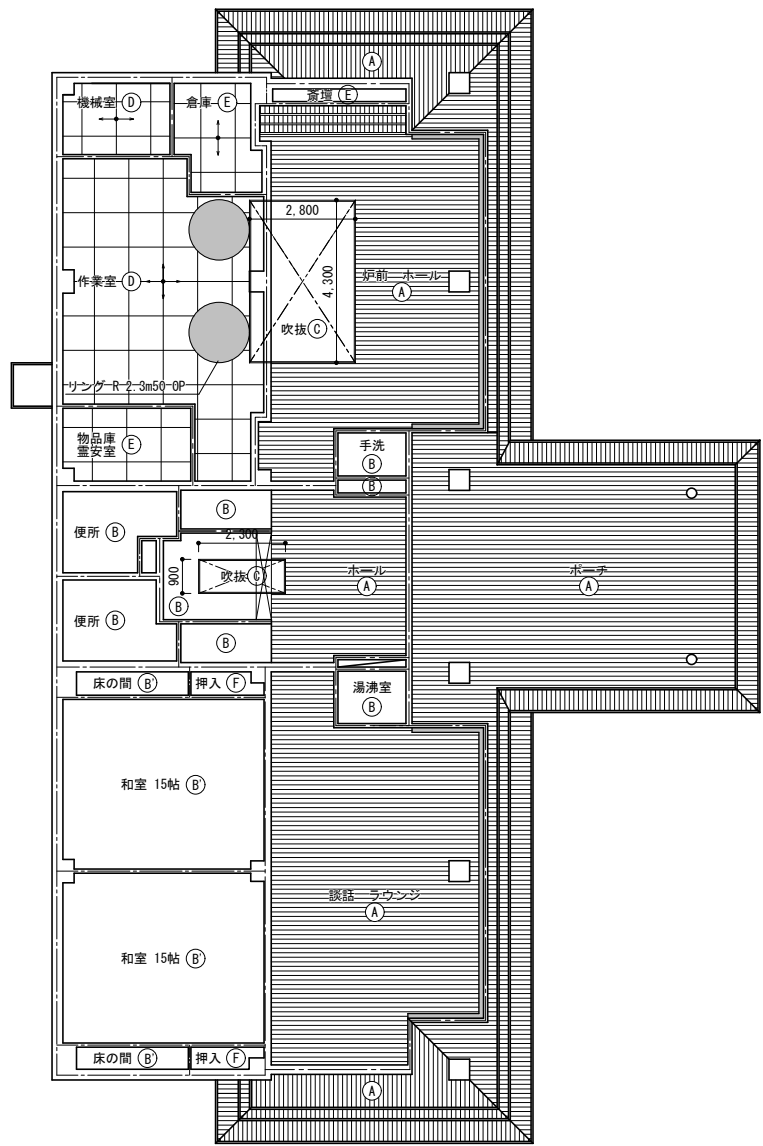
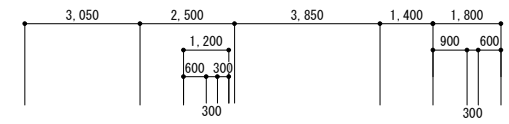
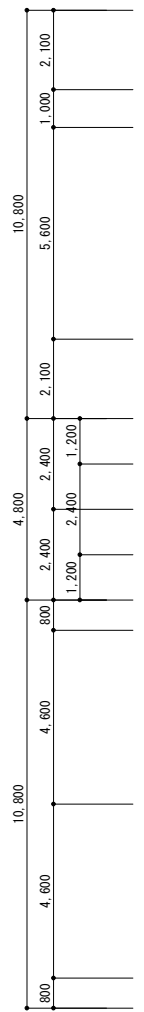
- 共通事項
 1. 赤書きの既存仕上は石綿含有仕上材（レベル3）を示す。
 （令和6年 抜取調査済み）







建具符号図(既存) 1/100



天井伏図(既存) 1/100

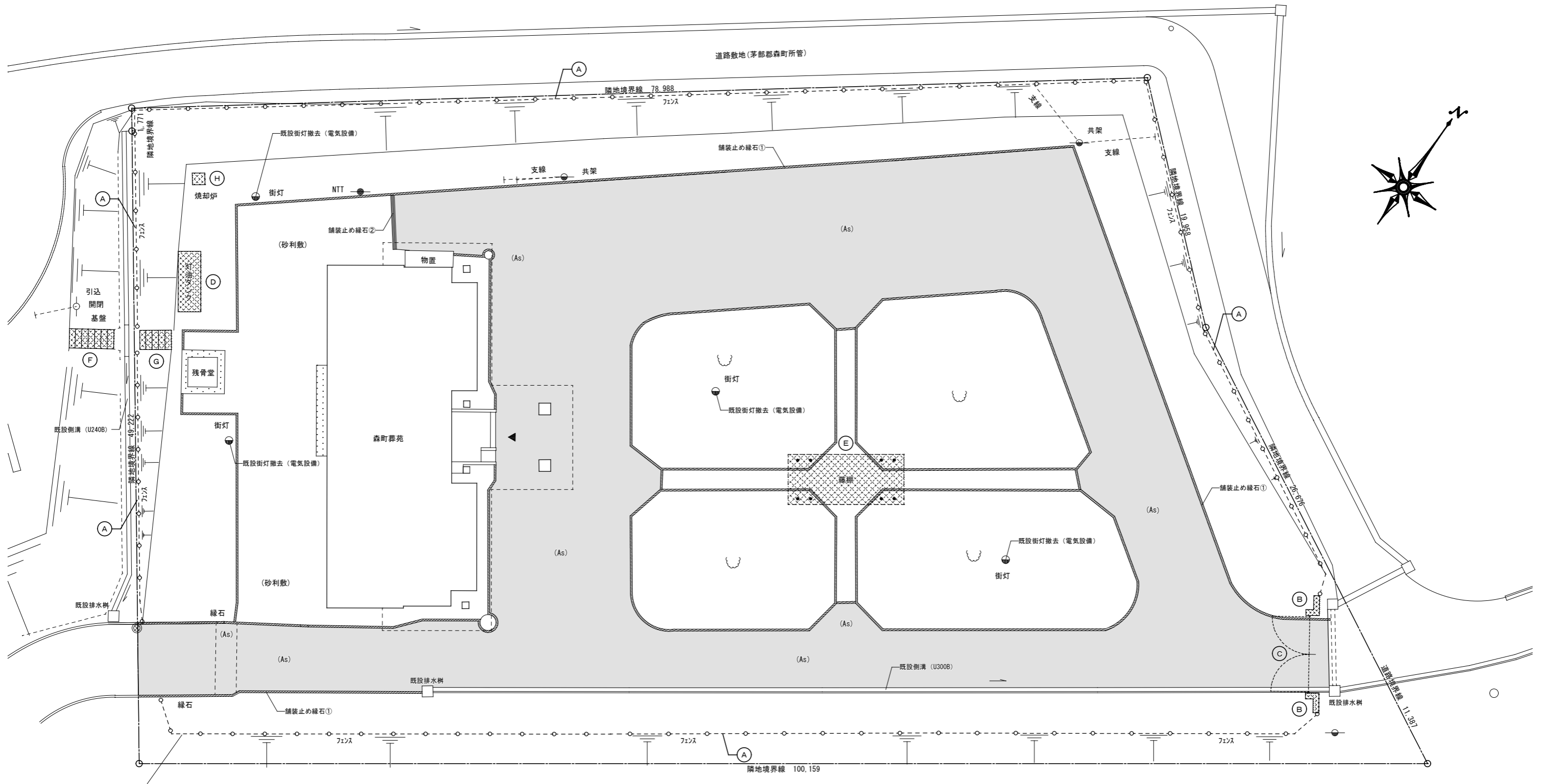
凡例

記号	仕上
(A)	道産松 12.5 線甲板張 0.S.W
(B)	T.B 9t 下工法 ビニールクロス貼
(B')	T.B 9t 下工法 布貼
(C)	T.B 9t 下工法 VPローラー
(D)	有効化粧ボード 9t 張 3'×3'
(E)	F.B 4t 面取突付張ノママ 3'×3'
(F)	シナベニヤ 4t 張ノママ 3'×6'
—	カーテンボックス タモ 0.S.W 120×80

■共通事項
 1. 赤書きの既存仕上は石綿含有仕上材(レベル3)を示す。
 (令和6年 抜取調査済み)

符号・数量	① (S/D) 作業室 1ヶ所	② (S/D) ホール 1ヶ所		③ (A/G) 機械室	④ (A/D) 作業室	⑤ (A/D) 作業室
図						
型式・見込	親子フラッシュ戸 120 (60)	内型ハメ殺し 150 及 100		アルミ固定ガラリ 70	アルミ片開フラッシュドア 額付 70	アルミ片開フラッシュドア 額付 70
材料・仕上	エアタイトサッシ ボンデ 1.6t U.E ロックウール充填	枠 R-2.3加工 U.E 点線部分 角パイプ 40角 U.E			トノミロックウール充填 アルミパネル	トノミロックウール充填 アルミパネル
金物	P.H D.C F C L.H				D.C Kn 1ノミC (S) 付	D.C Kn 1ノミC (S) 付
硝子		PG - 8・6・5			G - 3・6・3	G - 3・6・3
備考					戸当り	戸当り
符号・数量	① (A/W) 炉前ホール 1ヶ所	② (A/W) 談話ラウンジ 1ヶ所	③ (A/W) 和室 2ヶ所	④ (A/W) 作業室 2ヶ所		
図						
型式・見込	[型アルミサッシ 中央片引 両袖ハメ殺し] 70	[型アルミサッシ 中央片引き 両袖ハメ殺し] 70	バイパス型片引サッシ 70	引違イサッシ レディメード 70		
材料・仕上	電解発色	電解発色	電解発色	電解発色		
金物						
硝子	ハメ殺し ランマ PG - 5・6・3 下部 PG - 8・6・5	PG - 5・6・3	G - 3・6・3	G - 3・6・3		
備考	網戸付 (レックスネット)	網戸付 (レックスネット)	網戸付 (レックスネット)	網戸付 (レックスネット)		
符号・数量	⑤ (A/W) 便所 2ヶ所	⑥ (A/W) 湯沸室 2ヶ所	⑦ (A/W) ハイサイドライト 2ヶ所	⑧ (A/W) ハイサイドライト 4ヶ所	⑨ (A/W) ハイサイドライト (炉前ホール) 2ヶ所	⑩ (A/W) ハイサイドライト (炉前ホール) 2ヶ所
図						
型式・見込	サベリ出し 70	サベリ出し 70	外倒し 70	ハメ殺し 70	ハメ殺し 70	ハメ殺し 70
材料・仕上	電解発色	電解発色	電解発色	電解発色	電解発色	電解発色
金物						
硝子	MG - 4・6・G3	MG - 4・6・G3	G - 3・6・3	G - 3・6・3	PG - 5・6・3	PG - 5・6・3
備考	網戸付 (レックスネット)	網戸付 (レックスネット)	フック棒 L=3m			
符号・数量	① (W/D) ホール 1ヶ所	② (W/D) 炉前ホール・談話ラウンジ 2ヶ所	③ (W/D) 事務室 1ヶ所	④ (W/D) 便所 2ヶ所	⑤ (W/D) 畳室 1ヶ所	⑥ (W/D) 倉庫 1ヶ所
図						
型式・見込	両開ドア 40	両開ドア 40	片開ドア ベニア捨張産松 15厚 0.S.W 36	片開ドア 額付 36	両開ドア 36	片開ドア 36
材料・仕上	ロックウール充填 (ABC商會スカルプチャーウッドパネル P-100) ベニア捨張レッドウッド貼カラーズライン	ベニア捨張産松 15厚 0.S.W	ベニア捨張産松 15厚 0.S.W	シナベニヤ 0.P	シナベニヤ 0.P	シナベニヤ 0.P
金物	F.H F.C 押棒 ユニオン T-890	F.H 押棒 ユニオン T-890	S.H L.H C	S.H 押板セット ユニオン T-510 及 T-110	S.H Kn F	S.H Kn
硝子				MG - 4		
備考	戸当り	戸当り	戸当り		戸当り	戸当り

符号・数量	⑦ W/D 便所 1ヶ所	⑧ W/D 事務室 1ヶ所			
姿 図					
型式・見込	片開ドア 36	両開戸 30			
材料・仕上	シナベニヤ 0.P	シナベニヤ 0.P			
金 物	S.H Kn	S.H 丸棒握手			
硝 子					
備 考					
符号・数量	① F 和室 2ヶ所	② F 和室 1ヶ所	③ F 押入 2ヶ所	④ F 地袋 2ヶ所	
姿 図					
型式・見込	3本引戸襖 30	4枚建戸襖 30	引違戸襖 30	引違戸襖 24	
材料・仕上	布貼 框 松 C.L	布貼 框 松 C.L	本島/子紙貼 框 松 C.L	本島/子紙貼 框 松 C.L	
金 物	引手 木製	引手 木製	引手 木製	引手 木製	
硝 子					
備 考					
符号・数量	① P 和室 2ヶ所	① W/W 事務室 1ヶ所	② W/W 機械室 1ヶ所		
姿 図					
型式・見込	4枚建和紙張障子 組子共スプルス 33	両開マド 額付 500Φ 30	両開マド 30		
材料・仕上		シナベニヤ 0.P	シナベニヤ 0.P		
金 物	引手 木製	S.H F 三角締り 丸握手	S.H F 三角締り 丸握手		
硝 子		G - 3			
備 考					
符号・数量	特記事項				
姿 図	1 金物ハステンレスヘアライン 及 亜鉛ダイカスト製地仕上 トシ見本品提出ノ上決定ノコト				
	2 シリンダー錠ハ美和電子ロックトシマスターキー				
	3 AWノ皿板イカ巾90トスル				
	F フランス落シ				
	Kn 握玉 L.H レバーハンドル S.H 普通丁番				
	P.H ビボットヒンジ F.H フロアヒンジ D.C ドアチェック				
	C シリンダー錠 C(S) シリンダー錠サムターン付				
型式・見込	----- 額縁取付アングル				
材料・仕上	----- 番摺 ステンレス 2.0				
金 物	G-3 透明ガラス MG-4 型板ガラス				
硝 子	PWG-6.5 網入ガラス MWG-6.5 網入ガラス				
備 考	P-3-6-3 ヘアガラス				

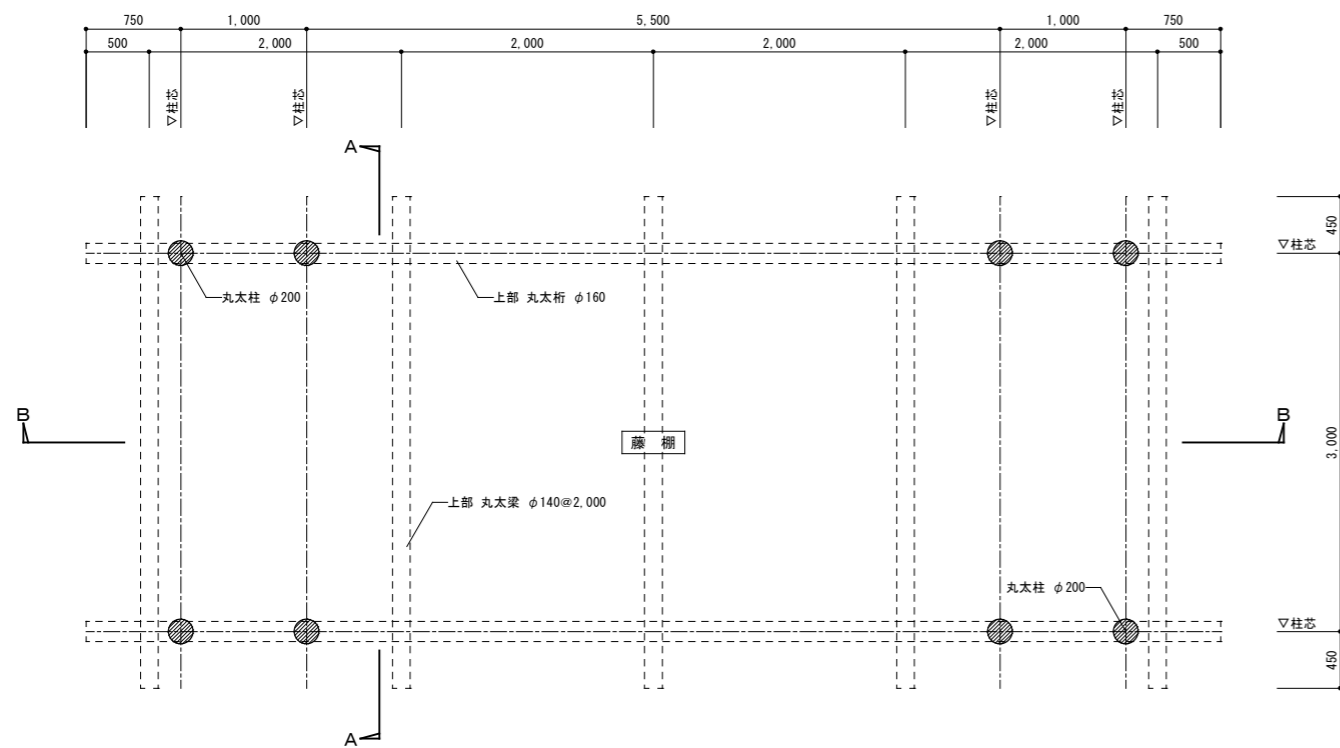


■ 附帯工作物リスト [解体撤去対象]

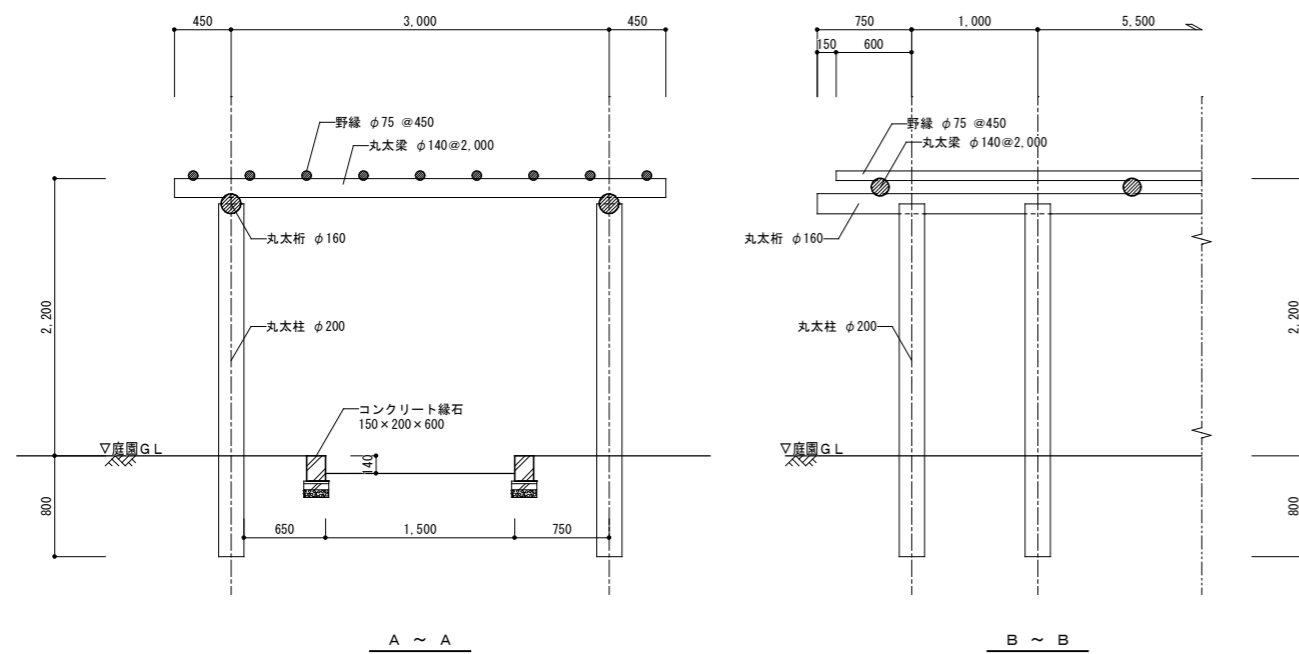
記号	名称	仕様	数量
(A)	フェンス	スチール製、H=1,200、基礎ブロック	252 m
(B)	門柱	鉄筋コンクリート造	2 基
(C)	門扉	鋼製、H=1,000、W=6,000 (両開き)	1 基
(D)	灯油タンク基礎	鉄筋コンクリート造	1 基
(E)	藤棚 (パーゴラ)	木製 (丸太組み)	1 基
(F)	丸木階段 : 1	木製、W=1,500、H=1,820 (13段)	1 基
(G)	丸木階段 : 2	木製、W=1,500、H=1,120 (9段)	1 基
(H)	焼却炉	鋼製 (W920×D900×H1,210)、煙突 H=2,700	1 基

既存 現況平面図 1/150

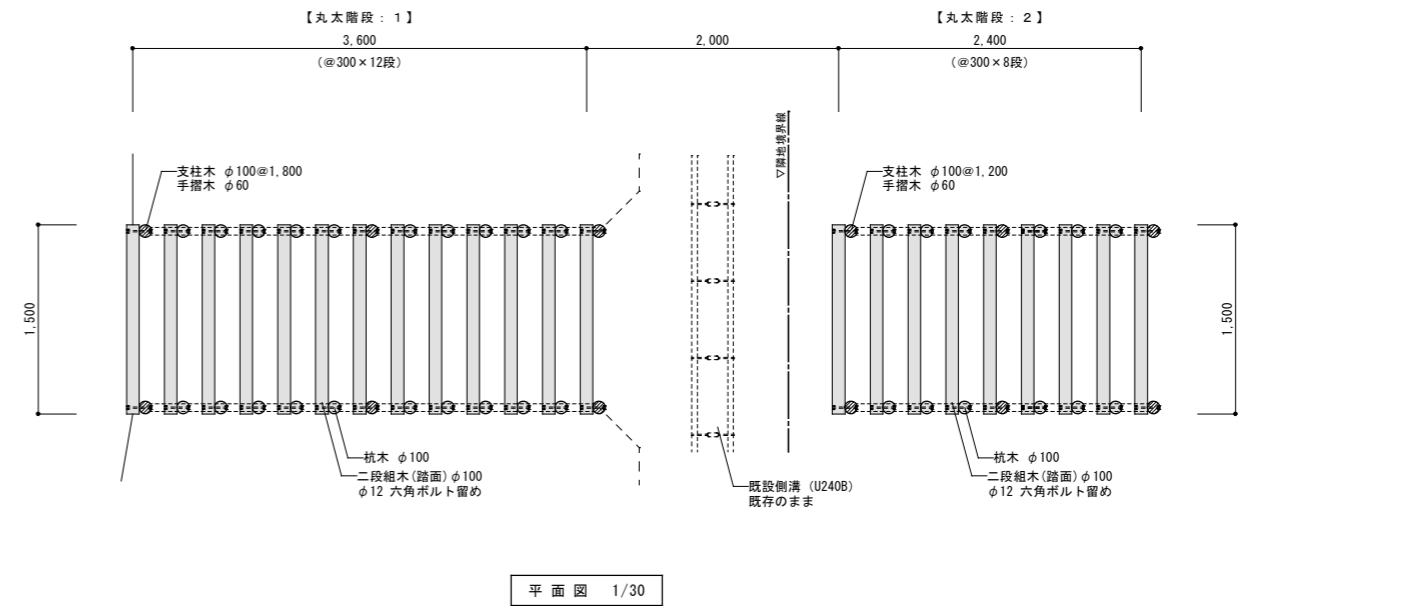
- 凡例
- : アスファルト舗装撤去 (表層のみ) : ≒1,461 m²
 - : 附帯工作物撤去範囲
 - : 舗装止め緑石① 撤去 (150×200×600) : ≒452.0 m
 - : 舗装止め緑石② 撤去 (280×130×700) : ≒4.2 m



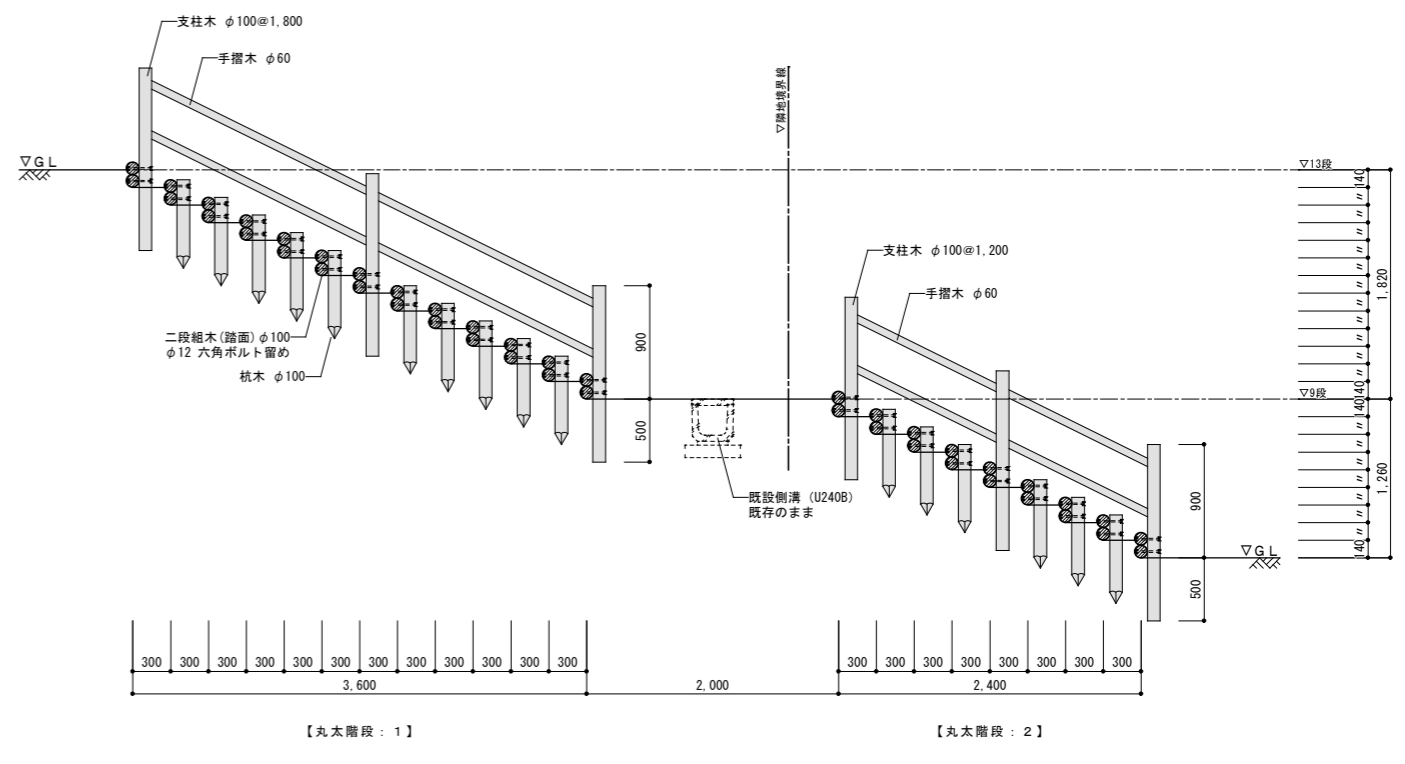
平面図 1/30



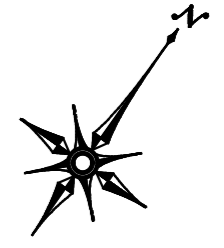
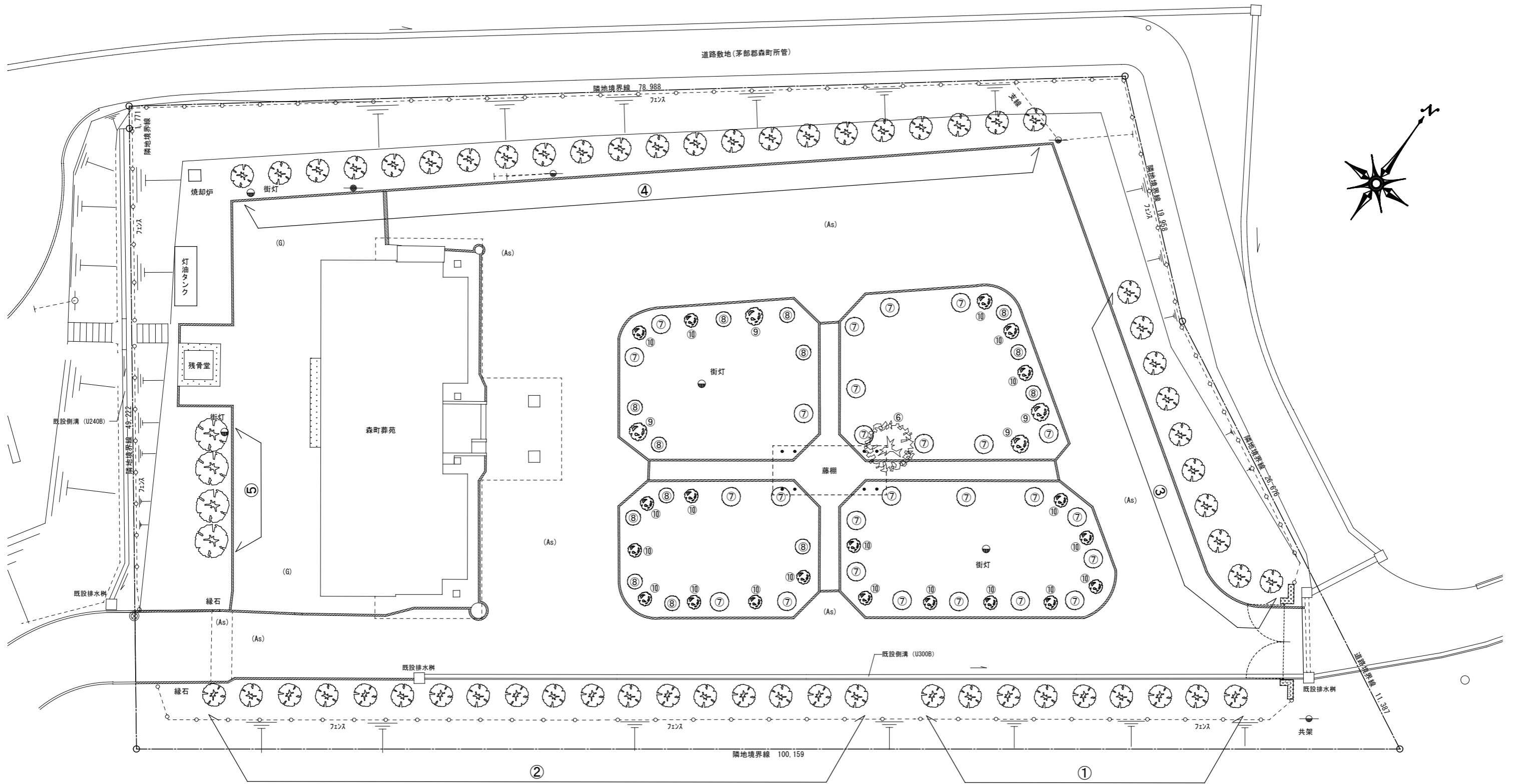
断面図 1/30



平面図 1/30



断面図 1/30



既存 樹木配置図 1/150

■既存樹木一覧表 ※全て伐採、抜根を行う。

番号	植栽名	幹周 (cm)	枝張 (m)	高さ (m)	数量 (本)	番号	植栽名	幹周 (cm)	枝張 (m)	高さ (m)	数量 (本)
①	オンコ	45.0	1.7	3.0	9	⑥	フジ	-	3.6	2.6	1
②	オンコ	60.0	1.7	3.0	18	⑦	ツツジ	-	1.5	1.4	26
③	オンコ	45.0	1.9	2.9	10	⑧	ツツジ	-	1.2	1.2	13
④	オンコ	85.0	1.9	3.5	22	⑨	ヒバ	-	1.4	0.9	4
⑤	オンコ	60.0	2.6	3.2	4	⑩	ヒバ	-	1.0	0.7	20

(計 127本)