

# 森町公民館閉館 森町砂原公民館耐震診断実施 町民意見交換会

令和7年12月15日（月） 18時30分～ 森町公民館講堂  
令和7年12月17日（水） 18時30分～ 森町砂原公民館大ホール

# はじめに

---

## ・ 複合施設整備のスケジュールの見直しについて

複合施設整備については、令和4年度より本格的な検討を始め、令和5年度には基本構想を策定し、令和6年度から7年度にかけて基本計画の策定に着手してまいりました。

基本計画では、施設の機能や規模ばかりではなく、計画の裏付けとなる財源の検討も必要となることから、今般施設整備を見据えた財政シミュレーションを実施いたしました。

もとより、この複合施設整備には多額の費用が必要となることは検討当初から想定しておりましたが、財政シミュレーションの結果、今こそ新たな行財政改革に取り組み、そのことによって施設整備並びに更なる産業振興や福祉、子育て、教育の充実等に向けた投資を実現しなければならないと考えます。

しかし、一方でこの行財政改革の実施により、当初予定していた複合施設整備のスケジュールに遅れが生じることとなってしまいます。今後の具体的なスケジュールについては、行財政改革の進捗状況により改めて決定していきたいと考えております。

# 1. 森町公民館の閉館について

森町複合施設建設事業の検討期間の延長に伴い、耐震性の不足や消防設備等の不具合が発生している森町公民館の継続利用について再検討を行った結果、安全性を考慮し、早期閉館が急務であるとしたものです。

項 目	方 向 性
閉館時期	令和8年3月末
代替施設	森町さわやかセンター・砂原

## 2. 森町砂原公民館の耐震診断の実施について

森町砂原公民館（昭和55年竣工）は、昭和56年の耐震基準以前に建設された建物であるが、耐震診断を実施したうえで継続利用の可否について判断しようとするものです。

項 目	方 向 性
耐震診断の実施	令和8年度に実施
耐震診断結果判明までの期間の利用について	通常利用を継続する

### 3. 教育委員会の事務所等の体制 について

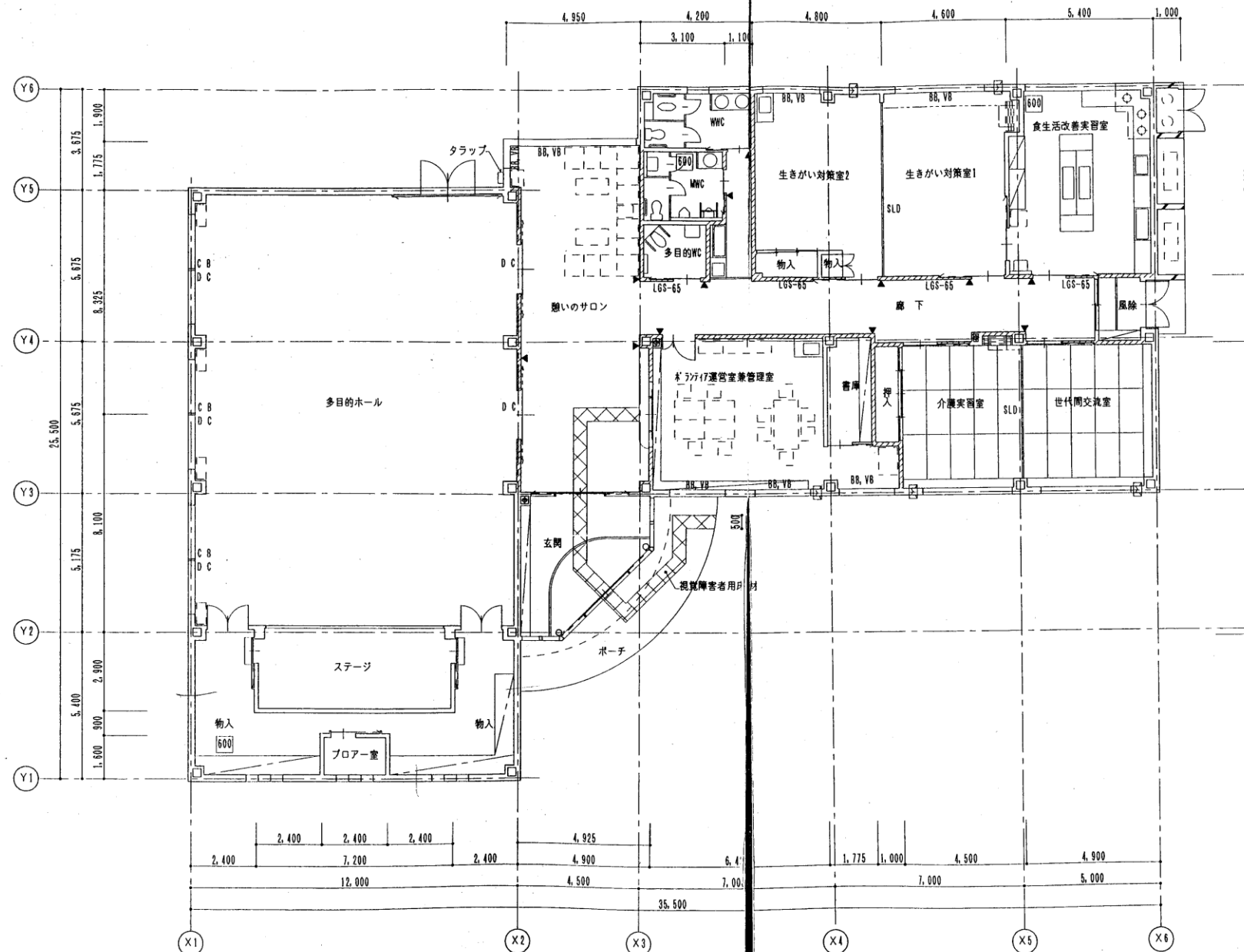
項 目	方 向 性
教育長室および学校教育課	役場の別棟の建物（現在の契約管理課）を利用
社会教育課社会教育係 公民館管理係および事業係	森町さわやかセンター・砂原を社会教育課および 公民館の執務室として利用
社会教育課文化財保護係	森町遺跡発掘調査事務所を利用

# さわやかセンター・さわらの概要

さわやかセンター・砂原は砂原地区にある「さわやかパーク」に隣接している建物です。



凡	例
	LG8 - 65 壁 (内間仕切)
	コンクリート壁 150
	防火構造壁 (防火第184号) LG865 (PB12.5x9.5両面貼) 小屋裏共
	レジスター 100φ
	床点検口 600角 キー付き
 RD	ルーフトレイン (設備)
VB	ブラインド (ヨコ型)
BB	ブラインドボックス
CB	カーテンボックス
DC	暗幕
▼	室名札



# 外観



# 多目的ホール



約 197 m<sup>2</sup>  
森町公民館の大会議室程度

# 生きがい対策室



約 6 6 m<sup>2</sup>

森町公民館の研修室より一回り小さい

# 世代間交流室 + 介護実習室



約 50 m<sup>2</sup>

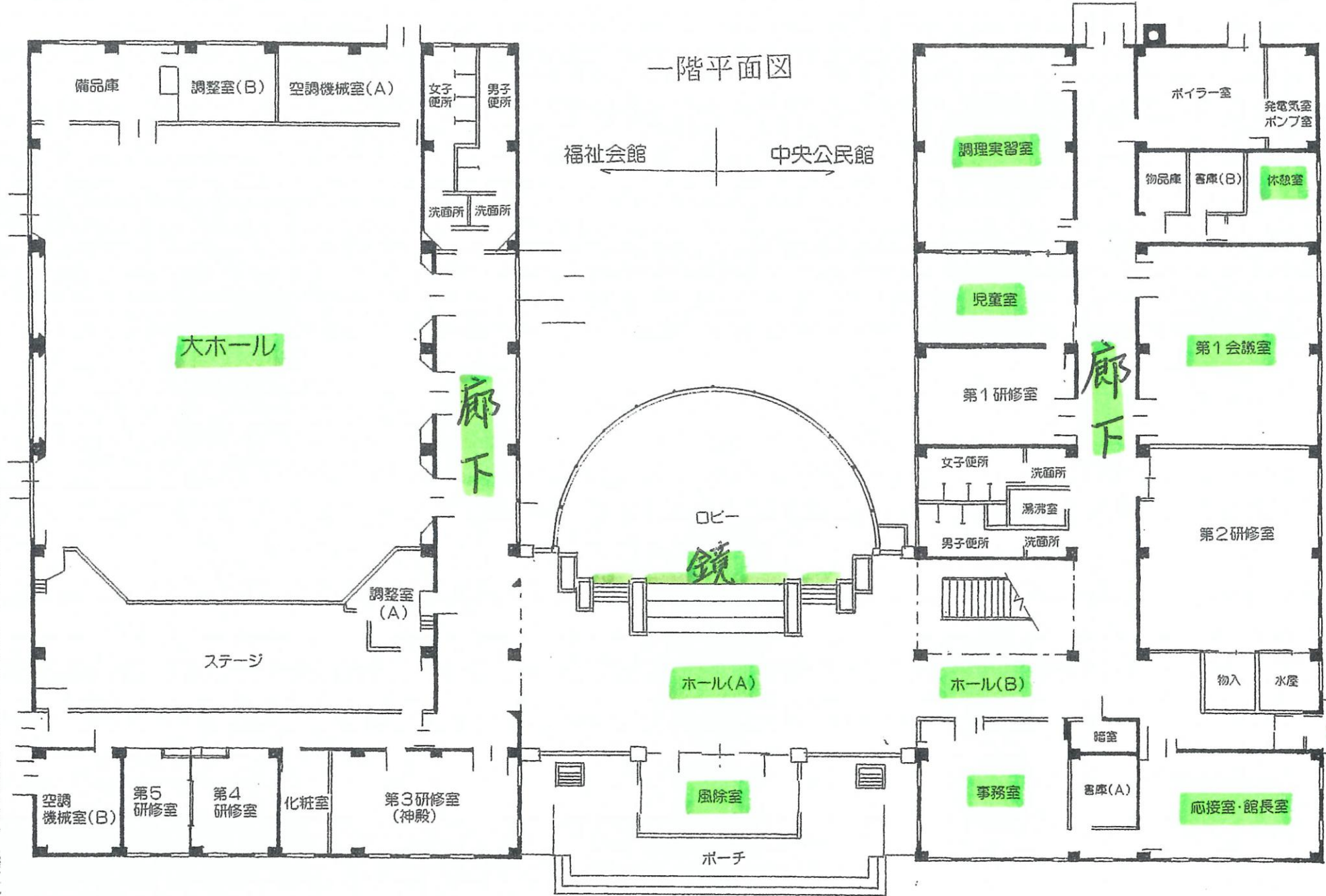
森町公民館の第 1 + 2 相談室程度

# 食生活改善実習室



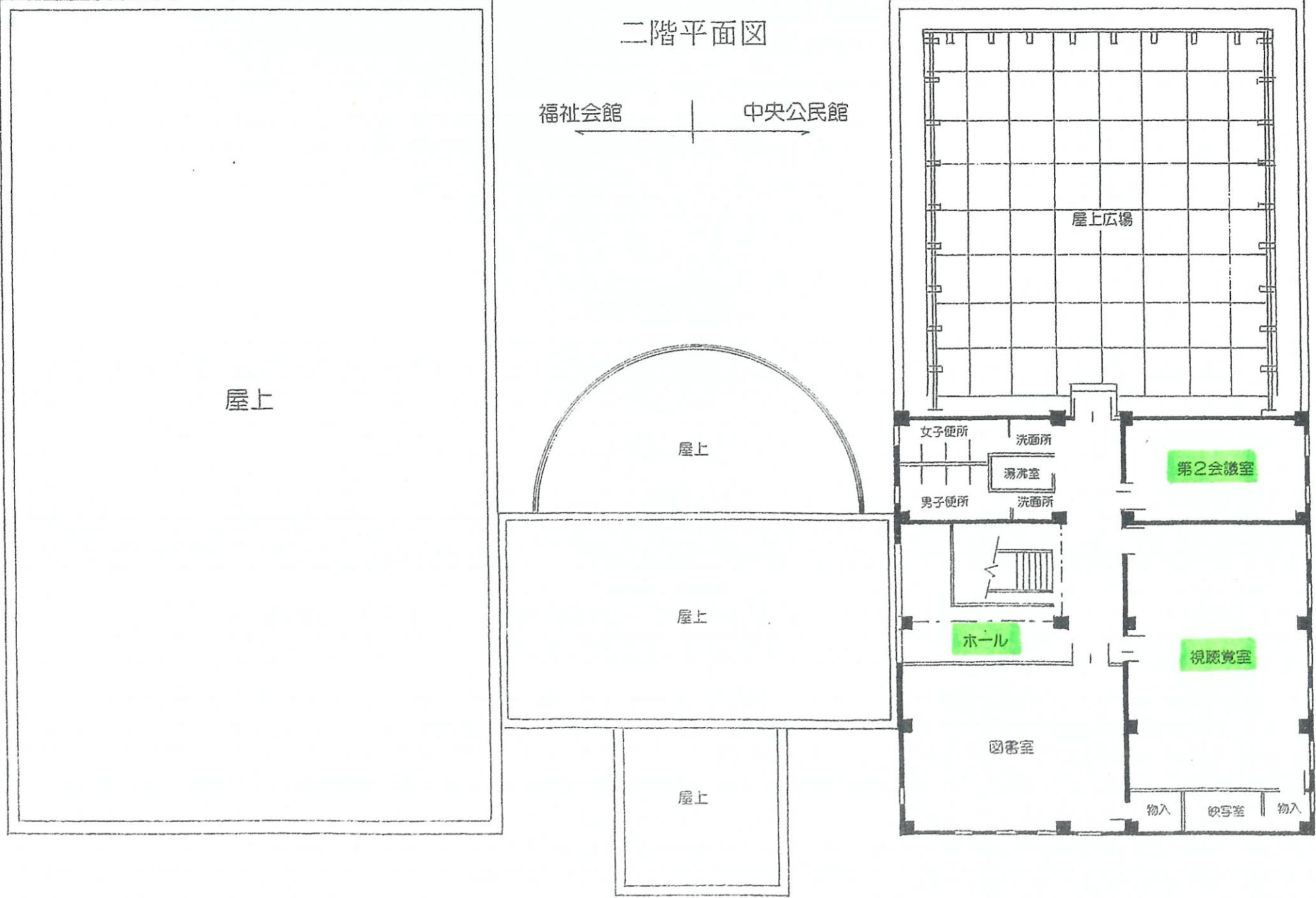
約 3 2 m<sup>2</sup>  
森町公民館の小会議室程度

一階平面図



裏玄関

二階平面図





大ホール約447m<sup>2</sup>



調理実習室約 8.1 m<sup>2</sup>  
森町公民館の調理実習室と同程度



視聴覚室約 115 m<sup>2</sup>  
森町公民館の中会議室 + 小会議室程度



第1会議室約90㎡  
森町公民館の中会議室程度



第2会議室約47㎡  
森町公民館の地下研修室程度



美術工芸室約 1 1 5 m<sup>2</sup>  
森町公民館の中会議室 + 小会議室程度

# 今後のスケジュール

令和7年12月15日・17日

意見交換会

令和7年12月15日～

利用希望施設聞き取り

令和8年1月下旬まで

サークル等と個別調整期間

令和8年2月上旬

活動場所調整完了

令和8年2月頃～

森町公民館保管物品整理開始

令和8年3月31日

森町公民館閉館