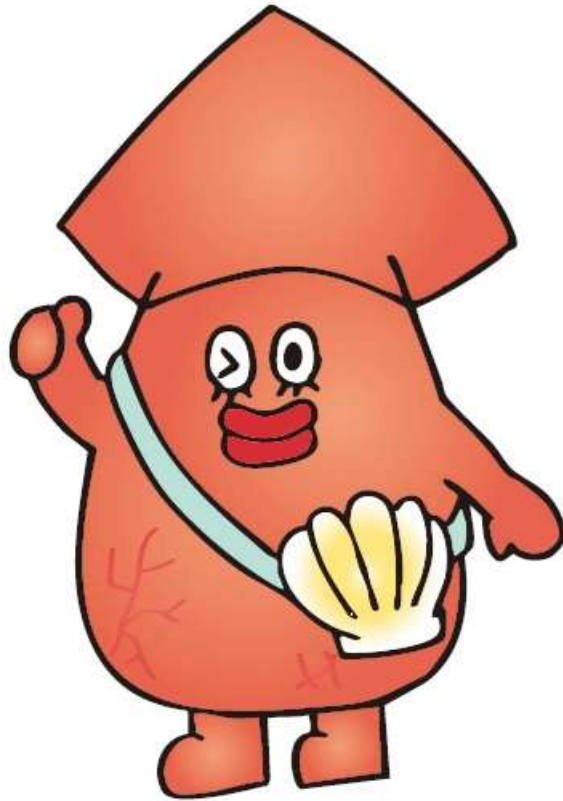


森町公式キャラクター「いかもりくん」
デザインガイドライン



北海道森町
令和8年3月

森町公式キャラクター「いかもりくん」デザインガイドライン

1. キャラクターの基本原則

「いかもりくん」は、森町のシンボルとして、町民に親しまれ、町の魅力を発信する存在です。使用にあたっては、常にキャラクターのイメージを損なわないよう配慮してください。

2. 基本ポーズとカラー規定

基本ポーズ：森町指定のポーズ（正面・左右・背面など）を使用してください。

指定色：

いかカラー ①：指定の茶色（CMYK: C0 M35 Y51 K5/ RGB: R242 G158 B119）

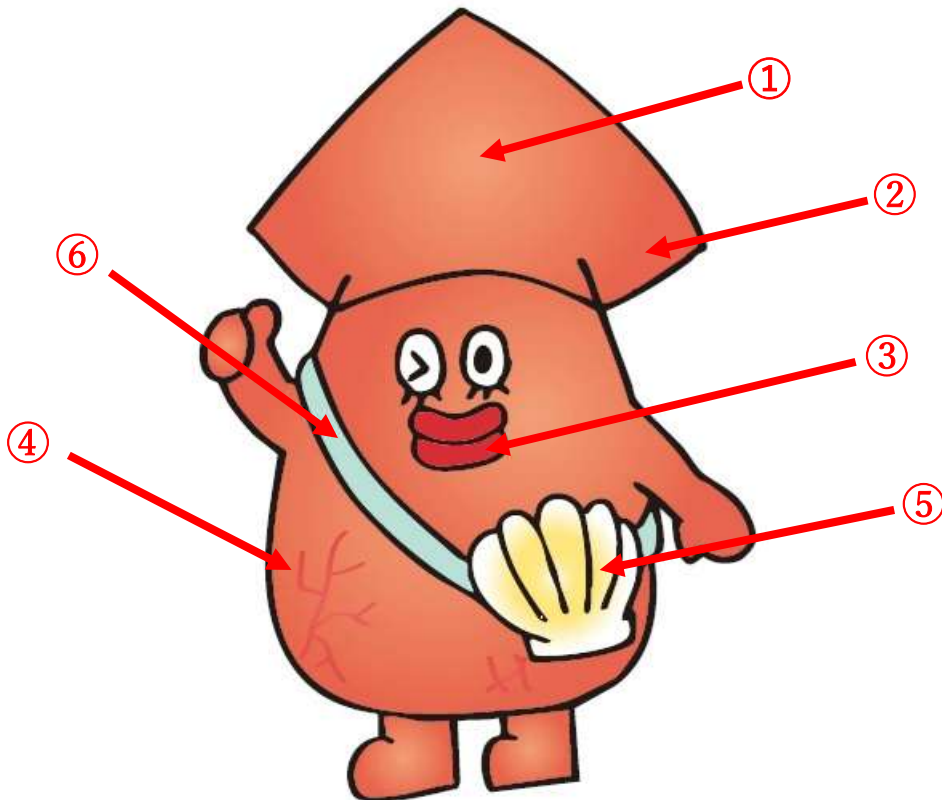
タレカラー ②：指定のテリ感（CMYK: C0 M57 Y67 K9/ RGB: R231 G100 B77）

唇カラー ③：指定の赤色（CMYK: C0 M81 Y75 K15/ RGB: R216 G40 B54）

割れ目カラー④：指定の朱色（CMYK: C0 M64 Y66 K10/ RGB: R230 G82 B78）

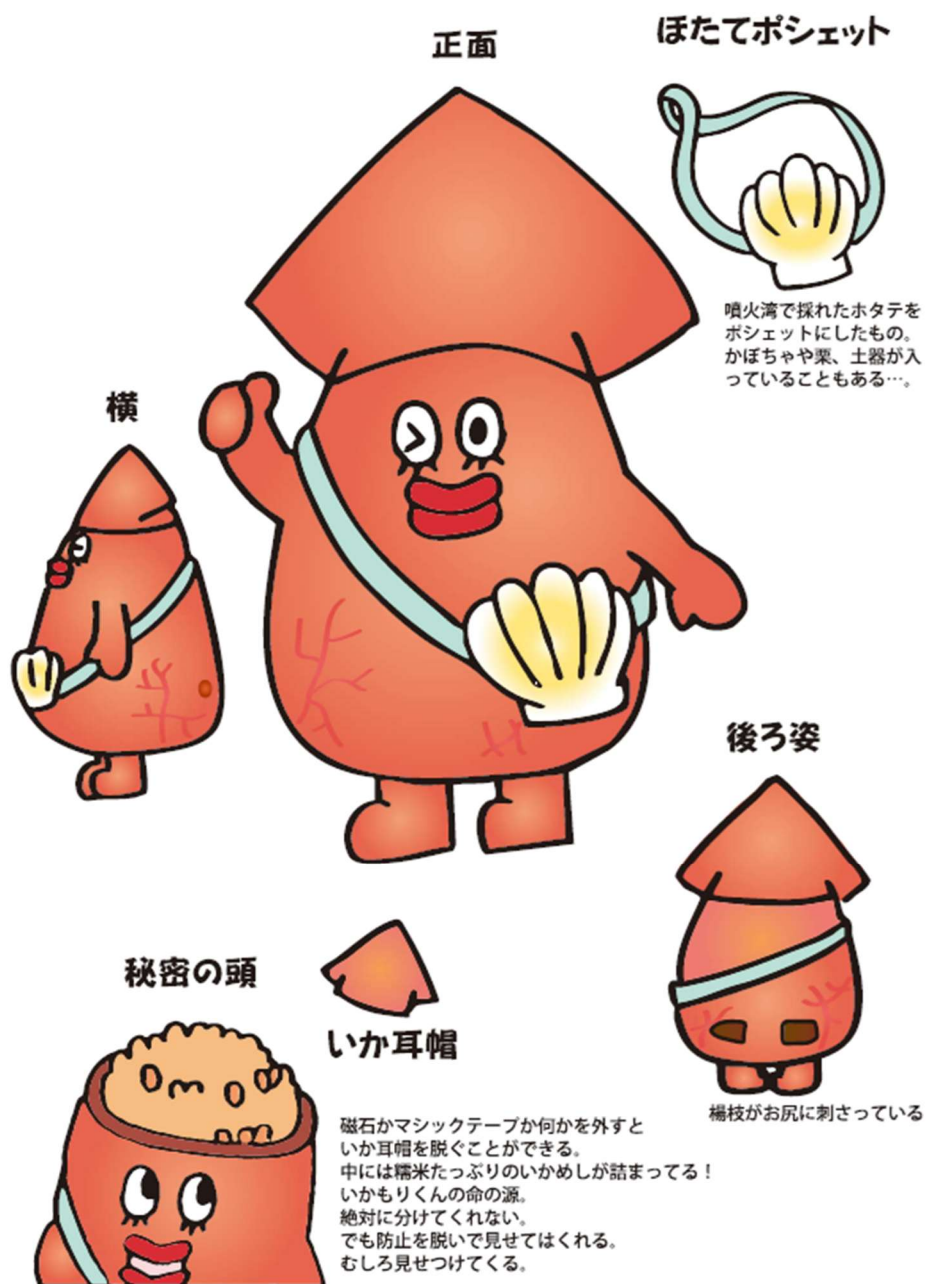
ホタテバックカラー（中心）⑤：（CMYK: C0 M10 Y51 K0/ RGB: R255 G230 B126）

ホタテバック肩掛け紐カラー⑥：（CMYK: C17 M0 Y4 K12/ RGB: R186 G224 B216）



※プリンターの特性により多少の色味の差は許容しますが、意図的な色変更は禁止します。

3. イメージ図



4. 禁止事項（アイソレーションと禁止表現）

キャラクターの周りには一定の余白（アイソレーション）を確保し、他の要素（文字やロゴ）が重ならないようにしてください。

【やってはいけない例】

変形： 縦長や横長に引き伸ばすこと。

色の変更： 「ピンクのいかもりくん」など、指定色以外での使用（モノクロ印刷は除く）。

反転： 左右を鏡合わせのように反転させること（文字やデザインの整合性が崩れるため）。

重なり： キャラクターの上に文字を重ねて、顔が隠れるような配置。

5. 最小使用サイズの制限

印刷物で使用する場合、判別不能になるのを防ぐため、高さ 15mm 以上での使用を推奨します。

6. クレジットの表記

商品や印刷物には、可能な限り以下の商標登録表示を付記してください。

【森町／いかもりくん® 登録第7006520号】