

# 第 8 編 議 会 ・ 選 挙 ・ 財 政

## 90. 森町議会議員名簿

自 令和 5年 4月26日 ◎ 委員長  
 至 令和 9年 4月25日 ○ 副委員長

期別	議席	氏 名	所属委員会	職 業	備 考
2	1	伊 藤 昇	民生文教	会 社 役 員	副議長・議運・広報広聴
3	2	河 野 文 彦	総務経済	会 社 役 員	監査委員・議運・広報広聴
2	3	高 橋 邦 雄	◎ 民生文教	無 職	議運・○広報広聴
1	4	河 野 淳	○ 総務経済	農 業	広報広聴
4	5	山 田 誠	総務経済	無 職	◎議運・広報広聴
1	6	野 口 周 治	民生文教	無 職	議運・広報広聴
2	7	斉 藤 優 香	総務経済	歯科衛生士	◎広報広聴
1	8	千 葉 圭 一	○ 民生文教	無 職	○議運・広報広聴
13	9	佐々木 修	民生文教	食 肉 販 売	広報広聴
3	10	加 藤 進	民生文教	無 職	広報広聴
	11				
2	12	東 隆 一	◎ 総務経済	飲 食 業	議運・広報広聴
6	13	松 田 兼 宗	総務経済	自 営 業	広報広聴
5	14	木 村 俊 広	総務経済 (辞任)	会 社 役 員	議長

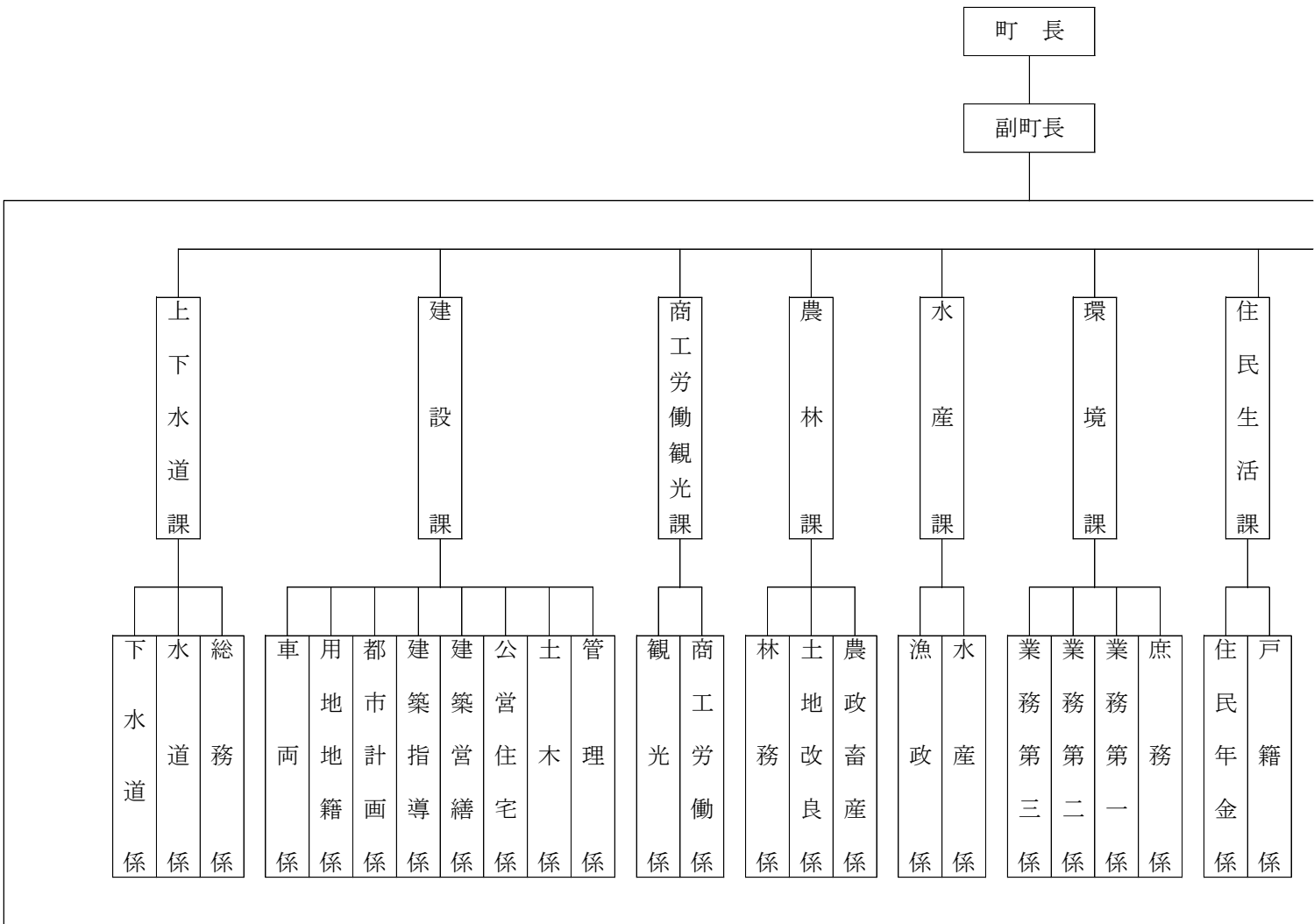
注：議運…議会運営委員会

：広報広聴…広報広聴常任委員会

資料：議会事務局（令和7年5月1日現在）

# 9 1. 森町行政機構図

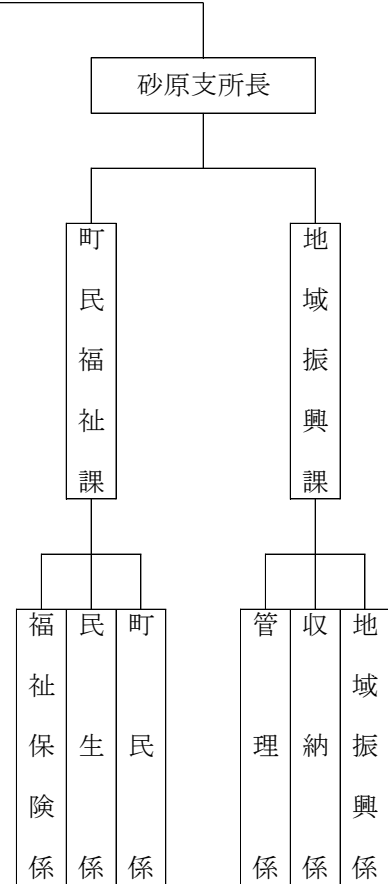
(令和7年4月1日現在)

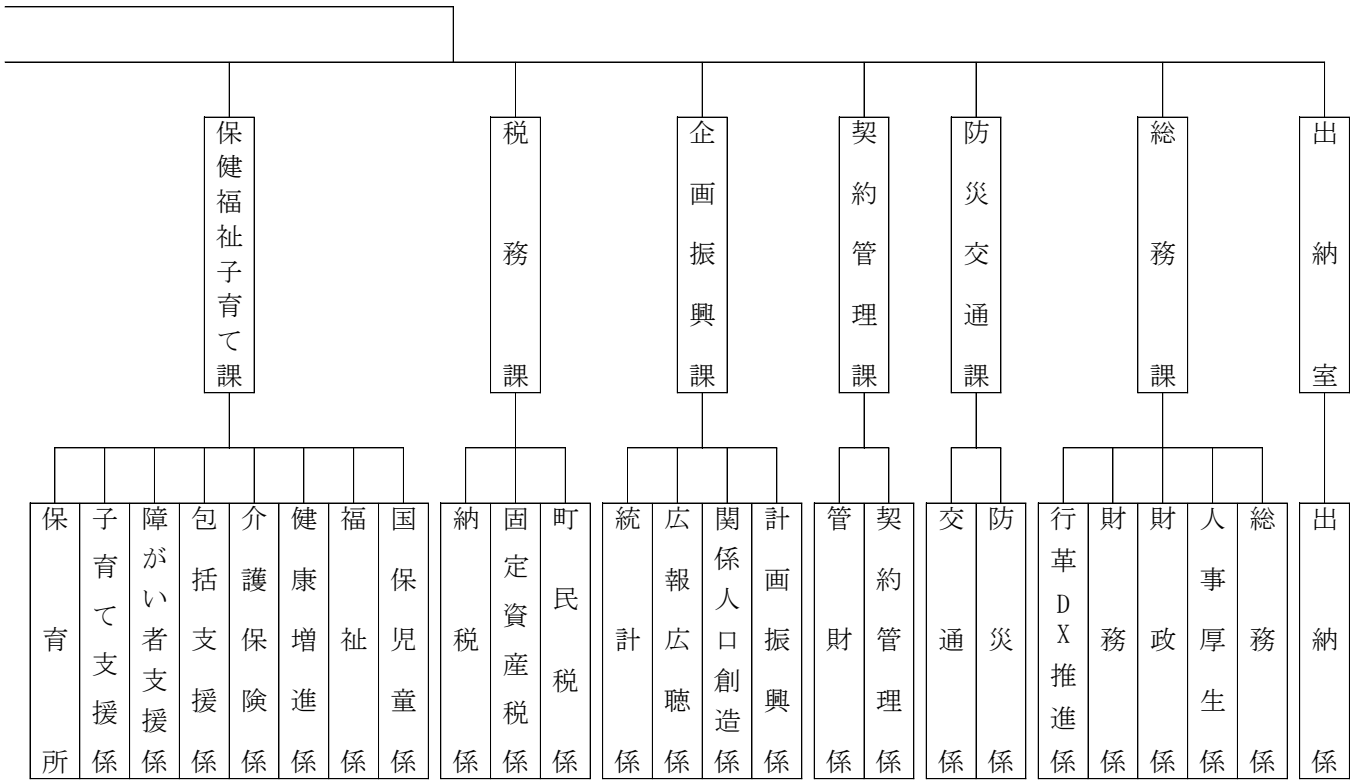


職員数 (令和7年4月1日現在)

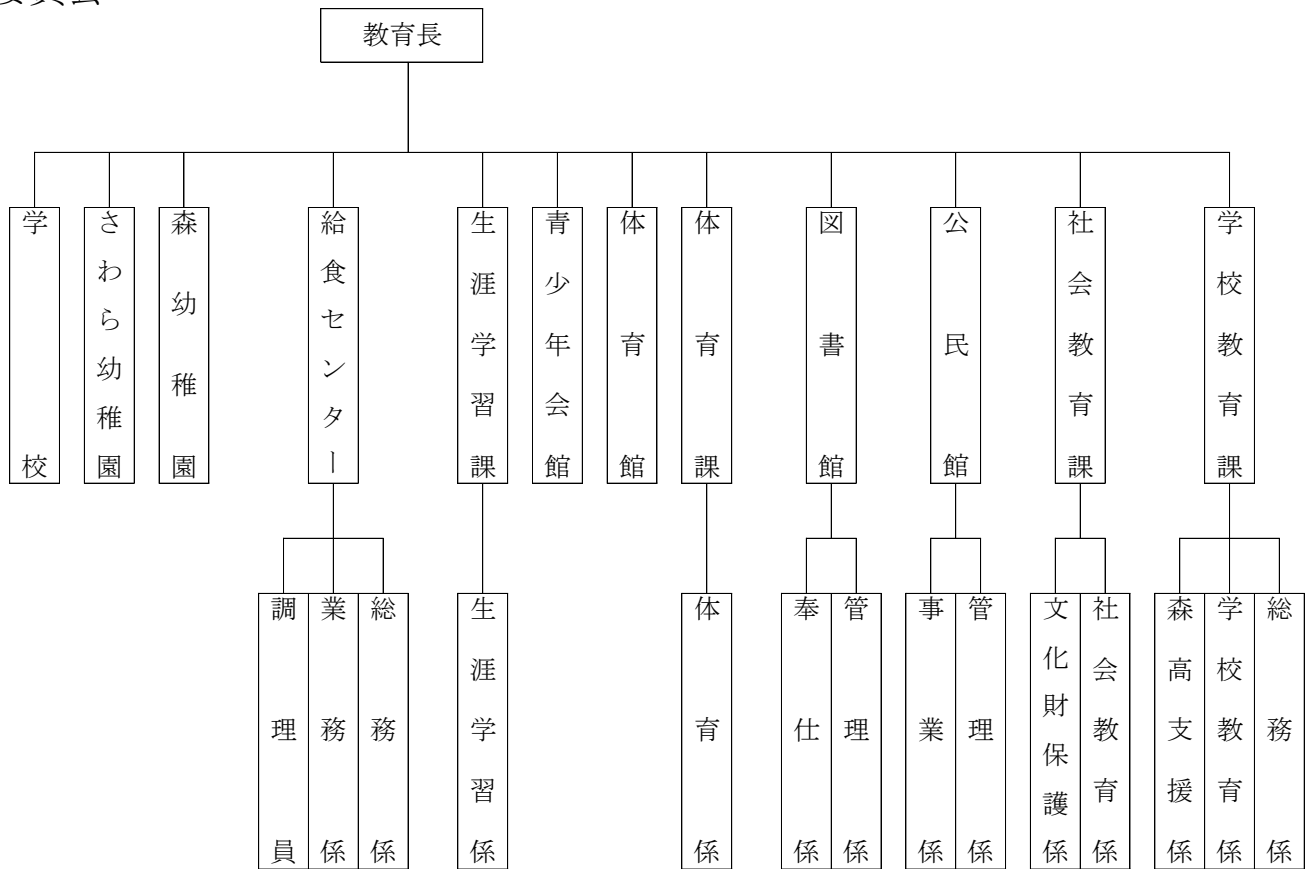
区分	総数
一般部局	200
議会事務局	3
教育委員会	41
選挙管理委員会	0
監査事務局	0
農業委員会	2
上下水道	7
病院	52
消防	41

注：選挙管理委員会及び監査事務局職員は兼務





教育委員会



議会

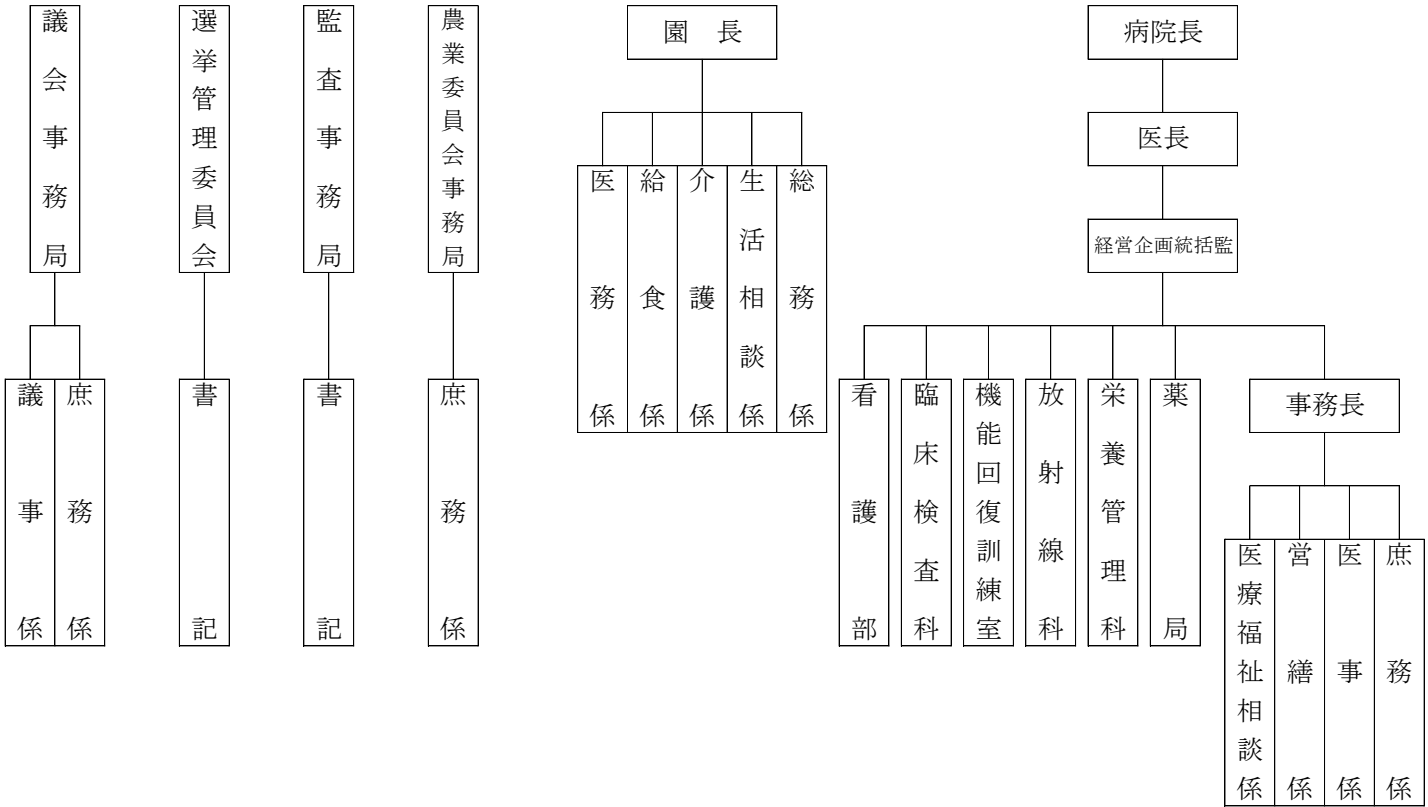
選挙  
管理  
委員会

監査  
委員

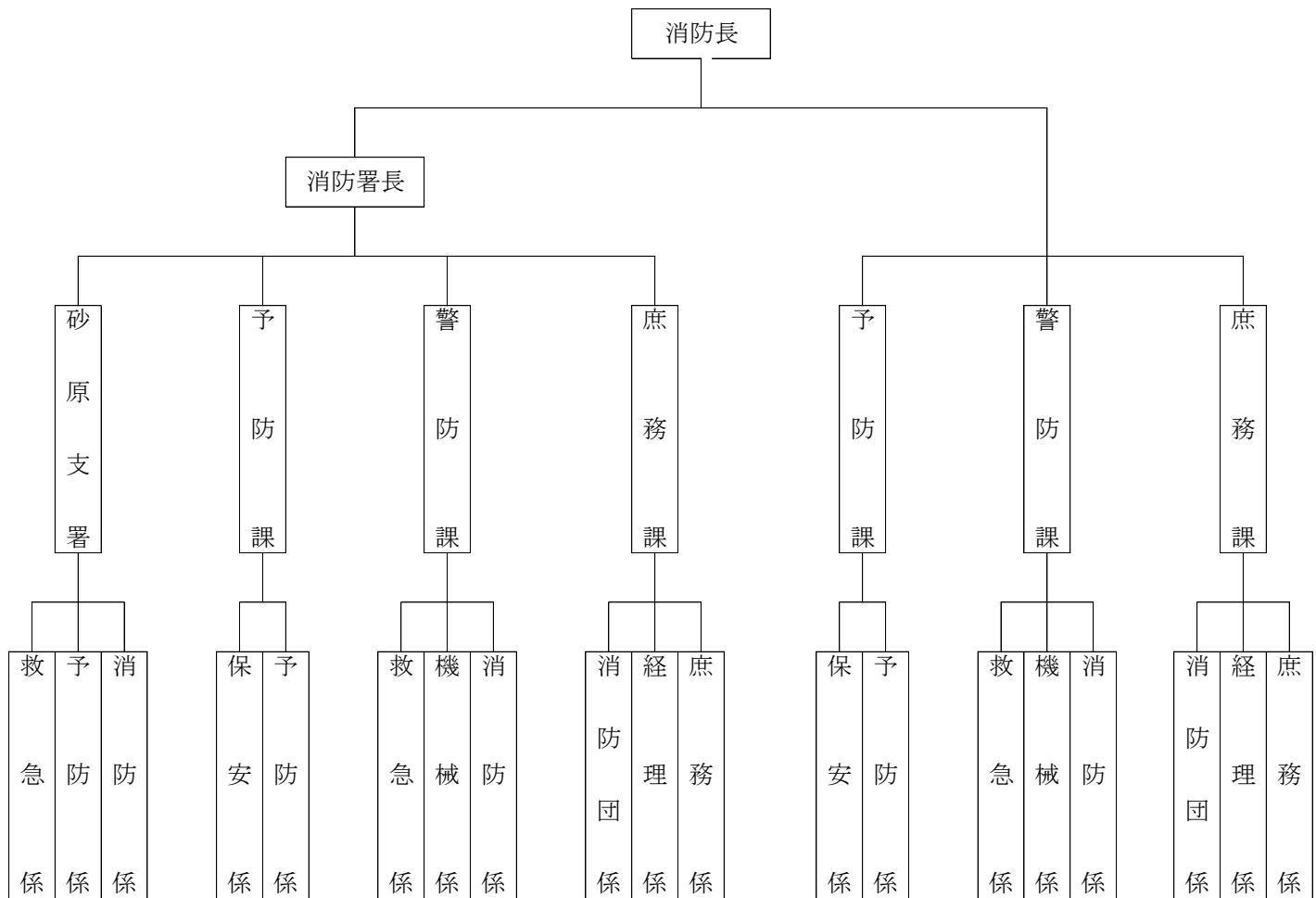
農業  
委員会

特別養護老人ホーム  
さくらの園

森町国民健康保険病院



森町消防本部及び消防署



資料：総務課

## 9 2. 各種選挙調

(単位：票)

選挙の種類	森町長	(衆小議院選挙区議員)	(衆比議院代表議員)	(参選議院区議員)	(参比議院代表議員)	北海道知事	北海道議会議員	森町議会議員	
執行期日	R6・10・6	R6・10・27	R6・10・27	R4・7・10	R4・7・10	R5・4・9	R5・4・9	R5・4・23	
投票総数	計	7,350	6,632	6,632	6,679	6,678	6,546	0	0
	有効投票	7,260	6,455	6,292	6,253	6,352	6,505	無投票	無投票
	無効投票	90	177	340	426	326	41		
党派別得票数(順不同)	公明党			573.000		693.000			
	日本共産党		402	482.000	453	555.000			
	社会民主党			62.000		62.000			
	立憲民主党		3,242	1,808.542	2,231	1,401.907			
	自由民主党		2,811	2,328.000	2,974	2,632.813			
	参政党			102.000	165	149.000			
	新党くにもり				34	21.000			
	ごぼうの党					30.000			
	日本第一党					8.000			
	維新政党・新風					38.000			
	幸福実現党					34	15.000		
	日本維新の会			129.000		238.000			
	国民民主党			232.457	229	182.092			
	N H K 党				133	113.000			
	れいわ新選組			431.000		213.185			
	支持政党なし NHKと裁判している 党弁護士法 安楽死制度を考 える会 日本保守党			34.000					
無所属	7,260		110.000			6,505			

- 注：1. 令和4年7月10日執行の第26回参議院議員通常選挙（比例代表）においては、あん分票があるため小数点以下第3位まで表記。（小数点第4位以下は切り捨て）
2. 令和4年7月10日執行の第26回参議院議員通常選挙においては、あん分の際に切り捨てた票があるため党派別得票数の合計と有効得票総数は一致しない。
3. 令和6年10月27日執行の第50回衆議院議員総選挙（比例代表）においては、あん分の際に切り捨てた票があるため党派別得票数の合計と有効得票総数は一致しない。

資料：森町選挙管理委員会

### 93. 財政調

(1) 普通会計

(単位：千円)

会計名	令和5年度			令和6年度		
	歳入	歳出	歳入歳出 差引	歳入	歳出	歳入歳出 差引
一般会計	13,602,594	13,353,343	249,251	13,681,998	13,558,265	123,733

資料：総務課「決算統計」

(2) 特別会計

(単位：千円)

会計名	令和5年度				令和6年度			
	歳入		歳出 (B)	歳入歳出 差引 C(A-B)	歳入		歳出 (B)	歳入歳出 差引 C(A-B)
	総額 (A)	内繰 一般入 会 計金			総額 (A)	内繰 一般入 会 計金		
総額	4,340,875	723,877	5,043,540	△ 702,665	5,081,913	712,450	5,063,524	18,389
国保(事)	1,565,315	195,009	2,277,453	△ 712,138	2,242,846	185,058	2,227,848	14,998
後期高齢	265,035	94,268	263,945	1,090	286,458	95,857	285,751	707
港湾	510	-	104	406	510	-	510	0
介護保険	2,161,902	324,518	2,155,070	6,832	2,213,564	335,848	2,211,074	2,490
介護サービス	251,077	91,508	249,949	1,128	251,672	77,364	251,480	192
ホタテ未利用 資源リサイクル	97,036	18,574	97,019	17	86,863	18,323	86,861	2

資料：総務課「決算統計」

## (3)歳入

(単位：千円、%)

項 目	令和5年度		令和6年度	
	金 額	構 成 比	金 額	構 成 比
<b>総 額</b>	<b>13,602,594</b>	<b>100.0</b>	<b>13,681,998</b>	<b>100.0</b>
1. 町 税	1,766,586	13.0	1,961,263	14.3
2. 地 方 譲 与 税	99,648	0.7	105,496	0.8
3. 利 子 割 交 付 金	465	0.0	639	0.0
4. 配 当 割 交 付 金	4,281	0.0	6,151	0.0
5. 株 式 等 譲 渡 所 得 割 交 付 金	4,899	0.0	9,555	0.1
6. 法 人 事 業 税 交 付 金	28,252	0.2	30,944	0.2
7. 地 方 消 費 税 交 付 金	380,918	2.8	388,809	2.8
8. ゴルフ場利用税交付金	9,473	0.1	8,924	0.1
9. 特別地方消費税交付金	0	0.0	0	0.0
10. 自動車取得税交付金	734	0.0	0	0.0
11. 環境性能割交付金	8,841	0.1	9,555	0.1
12. 地方特例交付金	9,278	0.1	59,577	0.4
13. 地 方 交 付 税	4,163,069	30.6	4,137,581	30.2
(1) 普 通 交 付 税	3,910,975	28.7	3,821,402	27.9
(2) 特 別 交 付 税	252,094	1.9	316,179	2.3
14. 交通安全対策特別交付金	1,118	0.0	1,116	0.0
15. 分 担 金 ・ 負 担 金	81,763	0.6	61,541	0.4
16. 使 用 料 及 び 手 数 料	402,397	3.0	393,490	2.9
17. 国 庫 支 出 金	1,022,237	7.5	789,080	5.8
(1) 建 設 事 業 補 助 金	12,092	0.0	21,826	0.2
(2) そ の 他	1,010,145	7.5	767,254	5.6
18. 道 支 出 金	705,463	5.5	509,987	3.7
(1) 建 設 事 業 補 助 金	262,748	1.9	66,697	0.5
(2) そ の 他	442,715	3.3	443,290	3.2
19. 財 産 収 入	37,186	0.3	35,587	0.3
20. 寄 付 金	2,723,718	20.0	2,276,234	16.6
21. 繰 入 金	1,072,863	7.9	1,150,705	8.4
22. 繰 越 金	289,147	2.1	249,251	1.8
23. 諸 収 入	166,165	1.2	258,069	1.9
24. 地 方 債	624,093	4.6	1,238,444	9.1

資料：総務課「決算統計」

## (4)歳出(目的別経費分類)

(単位:千円、%)

項 目	令和5年度		令和6年度	
	金 額	構 成 比	金 額	構 成 比
総 額	13,353,343	100.0	13,558,265	100.0
1. 議 会 費	90,638	0.6	95,540	0.7
2. 総 務 費	1,069,046	8.1	1,176,366	8.7
総 務 管 理 費	842,402	6.3	918,098	6.8
徴 税 費	132,023	0.9	130,646	1.0
選 挙 費	20,080	1.5	30,624	0.2
統 計 調 査 費	9,951	-	8,976	0.1
そ の 他	64,590	0.4	88,022	0.6
3. 民 生 費	2,930,254	21.9	3,473,093	25.7
児 童 福 祉 費	715,785	5.3	1,337,540	9.9
社 会 福 祉 費	1,394,843	10.4	1,267,390	9.3
そ の 他	819,626	6.1	868,163	6.4
4. 衛 生 費	1,260,270	9.5	1,256,042	9.3
保 健 衛 生 費	592,837	4.4	642,508	4.7
そ の 他	667,433	4.9	613,534	4.5
5. 労 働 費	13,532	0.1	14,298	0.1
6. 農 林 水 産 業 費	792,082	5.9	832,308	6.1
農 業 費	136,469	1.0	134,703	1.0
そ の 他	655,613	4.9	697,605	5.1
7. 商 工 費	3,352,839	25.2	2,549,085	18.8
8. 土 木 費	888,582	6.6	1,082,359	8.0
道 路 橋 梁 費	269,711	2.0	349,254	2.6
そ の 他	618,871	4.6	733,105	5.4
9. 消 防 費	530,667	3.9	481,283	3.5
10. 教 育 費	1,350,078	10.1	1,562,197	11.5
小 学 校 費	217,409	1.6	617,097	4.6
中 学 校 費	232,266	1.7	229,884	1.7
そ の 他	900,403	6.7	715,216	5.3
11. 災 害 復 旧 費	-	-	-	-
12. 公 債 費	1,075,355	8.1	1,035,694	7.6
13. 諸 支 出 金	-	-	-	-
14. 予 備 費	-	-	-	-
15. 前 年 度 繰 上 充 用 金	-	-	-	-

資料:総務課「決算統計」

## (5)歳出(性質別経費分類)

(単位:千円、%)

項 目	令和5年度		令和6年度	
	金 額	構 成 比	金 額	構 成 比
総 額	13,353,343	100.0	13,558,265	100.0
1. 人 件 費	2,274,035	17.0	2,387,851	17.7
2. 物 件 費	3,586,893	26.8	3,261,026	24.1
3. 維 持 補 修 費	241,333	1.9	321,366	2.4
4. 扶 助 費	1,288,583	9.6	1,183,895	8.7
5. 補 助 費 等	1,389,946	10.5	1,306,709	9.6
6. 普 通 建 設 事 業 費	1,054,330	7.9	1,587,345	11.7
補 助 事 業	393,622	2.9	132,102	1.0
単 独 事 業	660,708	4.9	1,372,218	10.1
国 直 轄 事 業 負 担 金	18,001	0.2	81,958	0.6
道 営 事 業 負 担 金	-	-	1,067	0.0
同 級 地 団 体 負 担 金	-	-	-	-
受 託 事 業	-	-	-	-
7. 災 害 復 旧 事 業	-	-	-	-
補 助 事 業	-	-	-	-
単 独 事 業	-	-	-	-
受 託 事 業	-	-	-	-
8. 失 業 対 策 事 業 費	-	-	-	-
9. 公 債 費	1,075,355	8.1	1,035,694	7.6
10. 繰 出 金	905,778	6.8	935,532	6.9
11. 積 立 金	1,312,339	9.8	1,376,043	10.1
12. 貸 付 金	-	-	-	-
13. 投 資 及 び 出 資 金	224,751	1.6	162,804	1.2
14. 前 年 度 繰 上 充 用 金	-	-	-	-
歳 入 歳 出 差 引 額	249,251	-	123,733	-

資料:総務課「決算統計」

## 9 4. 町有財産現在高

(単位：㎡、㎡、台、千円)

種 別	総 額	行 政 財 産	普 通 財 産	摘 要							
土 地	56,407,552	12,318,978	44,088,574								
建 物	170,711	155,284	15,427								
立 木	594,168	-	594,168								
物 品	159		159								
有 価 証 券	268	-	268								
積 立 金	296,546	-	296,546	備荒資金組合積立金							
基 金	5,421,094	-	5,421,094	<table border="0"> <tr> <td rowspan="3">}</td> <td>財調</td> <td>1,617,341</td> </tr> <tr> <td>減債</td> <td>112,744</td> </tr> <tr> <td>その他</td> <td>3,691,009</td> </tr> </table>	}	財調	1,617,341	減債	112,744	その他	3,691,009
}	財調	1,617,341									
	減債	112,744									
	その他	3,691,009									

注：小数点以下は四捨五入

資料：契約管理課（令和7年3月31日）

## 9 5. 財政関係指数等調

(単位：千円、%)

項 目	令和4年度	令和5年度	令和6年度
基準財政収入額	1,731,092	1,788,430	1,932,252
基準財政需要額	5,616,652	5,699,405	5,753,654
財政力指数 (3カ年平均)	0.304	0.305	0.320
標準財政規模	6,120,733	6,182,691	6,307,109
公債費比率 (3カ年平均)	10.6	9.5	8.8

注：基準財政収入額ならびに需要額は一本算定数値

資料：総務課

## 9 6. 借入先別町債現在高

(単位：千円、%)

借 入 先 別	金 額	構 成 比
総 額	9,399,559	100.0
財 政 融 資 資 金	6,663,736	70.9
旧 郵 政 公 社 資 金	15,911	0.2
地方公共団体金融機構資金	840,892	8.9
そ の 他	1,879,020	20.0

注：特別会計を除く

資料：総務課（令和7年3月31日）

## 97. 町債現在高

(単位：千円)

区 分	令和5年度 末現在高	R6.4.1~7.3.31		差引現在高
		借入額	償還額	
総 額	9,161,301	1,238,444	1,000,186	9,399,559
1. 公共事業等債	448,207	8,360	52,567	404,000
2. 一般単独事業債	1,196,904	588,420	130,073	1,655,251
3. 公営住宅建設事業債	321,511	0	90,213	231,298
4. 教育・福祉施設等 整備事業債	219,237	0	1,862	217,375
5. 辺地対策事業債	143,300	1,600	7,750	137,150
6. 過疎対策事業債	3,284,304	593,800	310,428	3,567,676
7. 災害復旧事業債	189	0	189	0
(1) 単独災害復旧事業債	-	-	-	-
(2) 補助災害復旧事業債	189	0	189	0
8. 厚生福祉施設整備事業債	-	-	-	-
9. 公共用地先行取得事業債	-	-	-	-
10. 減収補てん債	13,353	0	785	12,568
11. 減税補てん債	5,155	0	2,705	2,450
12. 道貸付金	-	-	-	-
13. 財政対策債	-	-	-	-
14. 財源対策債	363,847	33,120	68,898	328,069
15. 臨時財政特例債	-	-	-	-
16. 公共事業等臨時特例債	-	-	-	-
17. 臨時税収補てん債	-	-	-	-
18. 臨時財政対策債	3,144,020	13,144	329,718	2,827,446
19. 調整債	-	-	-	-
20. その他	21,274	0	4,998	16,276

注：償還額は元金のみ記載

資料：総務課「決算統計」