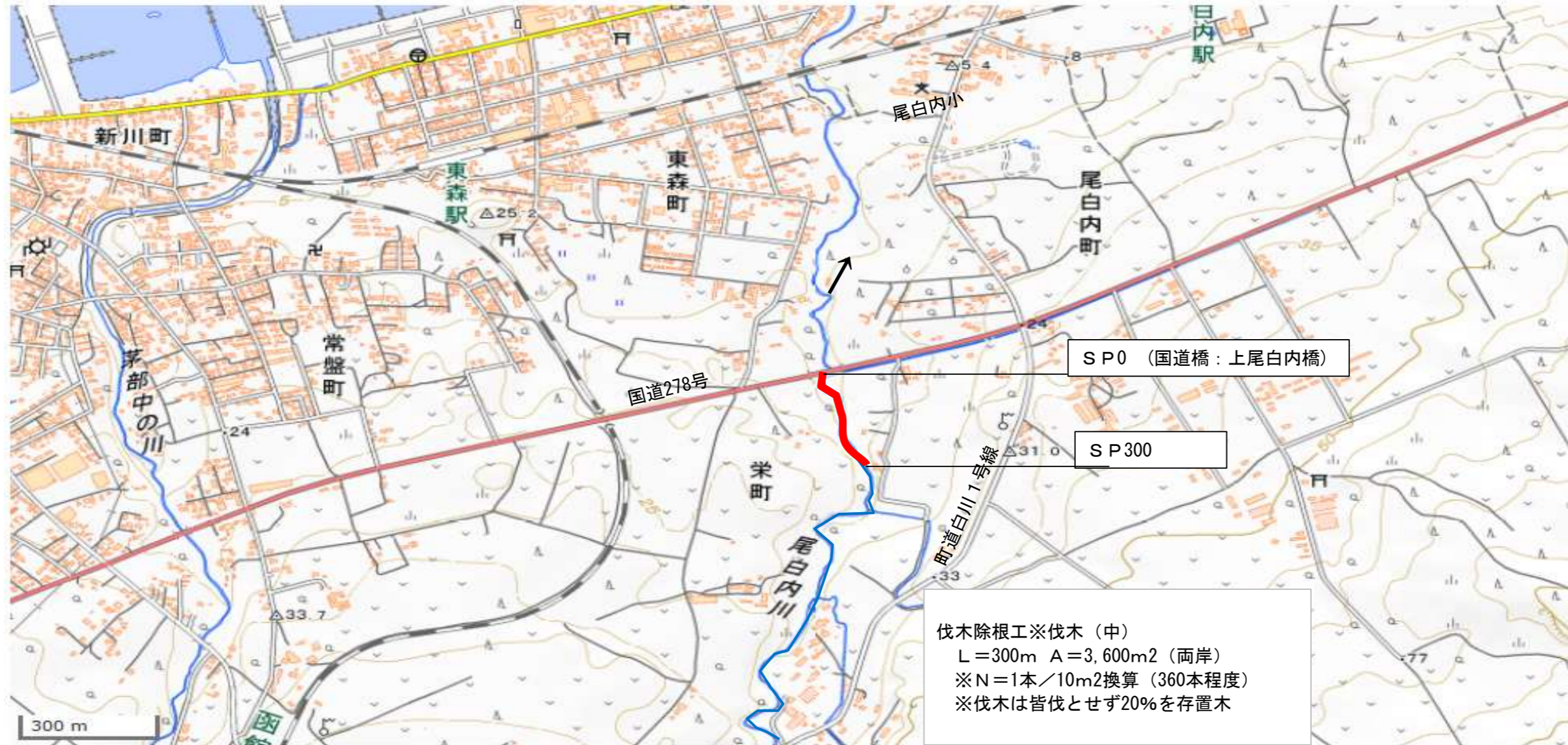
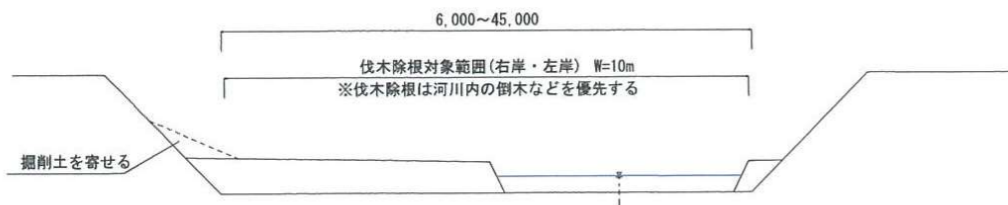


| | | |
|-------|--------------------|------|
| 年度 | 令和6年度 | |
| 河川名 | 尾白内川水系尾白内川 | |
| 工事名 | 普通河川堆積土砂等除去工事(その2) | |
| 図面名 | 平面図他 | |
| 縮尺 | 図示 | 図面番号 |
| 設計年月日 | 令和6年10月 | |
| | 北海道森町 | |

平面図



標準断面図



(注)
 ※伐木除根は河川内の倒木を優先する。
 ※伐木除根対象範囲が、法面に入る場合倒木は除去、立木は伐木(除根しない)