

配水用ポリエチレンφ150 L=314.8m  
(L=314.832m)

③ 掘削断面図 L=166.3m

④ 掘削断面図 L=34.2m

⑤ 掘削断面図 L=4.8m

② 掘削断面図 L=2.5m

分枝部  
(別途詳細図)

排泥部  
ポリエチレンφ50 L=3.4m

⑥ 掘削断面図 L=3.4m

終点部

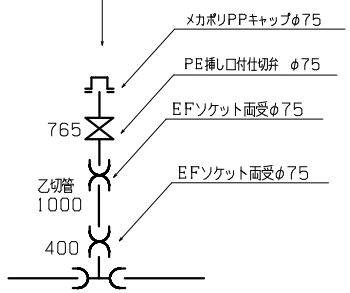
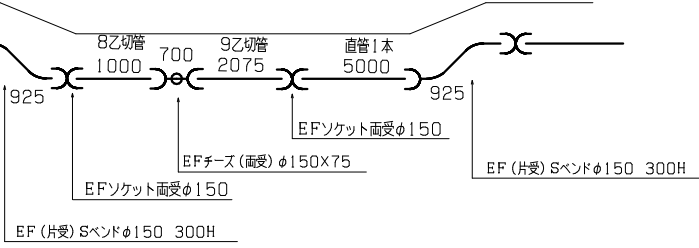
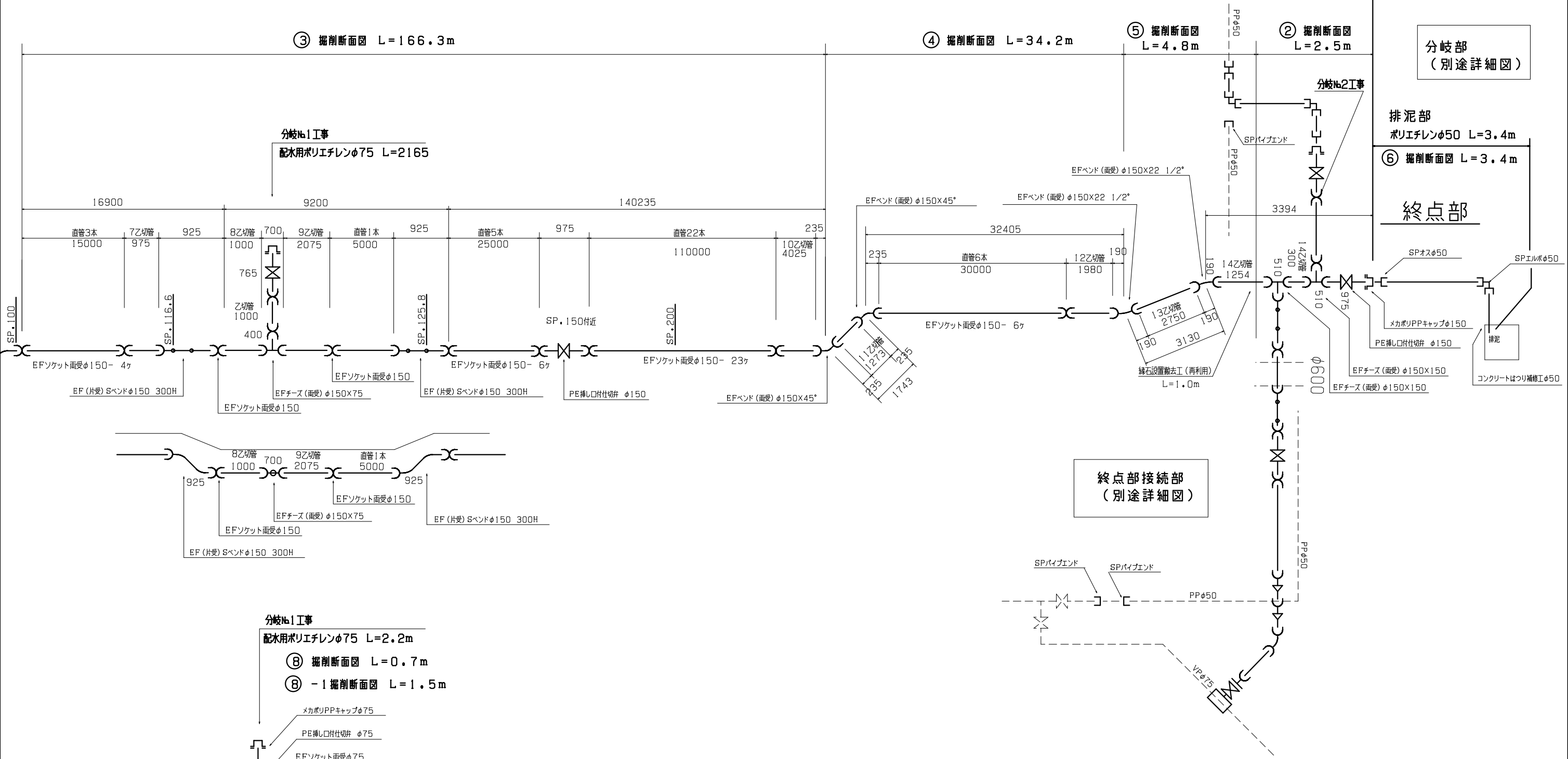
終点部接続部  
(別途詳細図)

分枝№1工事  
配水用ポリエチレンφ75 L=2165

分枝№1工事  
配水用ポリエチレンφ75 L=2.2m

⑧ 掘削断面図 L=0.7m

⑨ -1 掘削断面図 L=1.5m



|     |              |        |    |         |
|-----|--------------|--------|----|---------|
| 年度  | 令和6年度        |        |    |         |
| 事業名 | 森川町地区配水管新設工事 |        |    |         |
| 図面名 | 配管図(2)       |        |    |         |
| 縮尺  | Free         | 令和年月作成 |    |         |
| 測量  | 設計           | 検図     | 承認 | 設計番号    |
|     |              |        |    | 図番 9/13 |
| 森 町 |              |        |    |         |