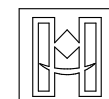


鷺ノ木小学校校舎等改修工事（機械設備）

設計図




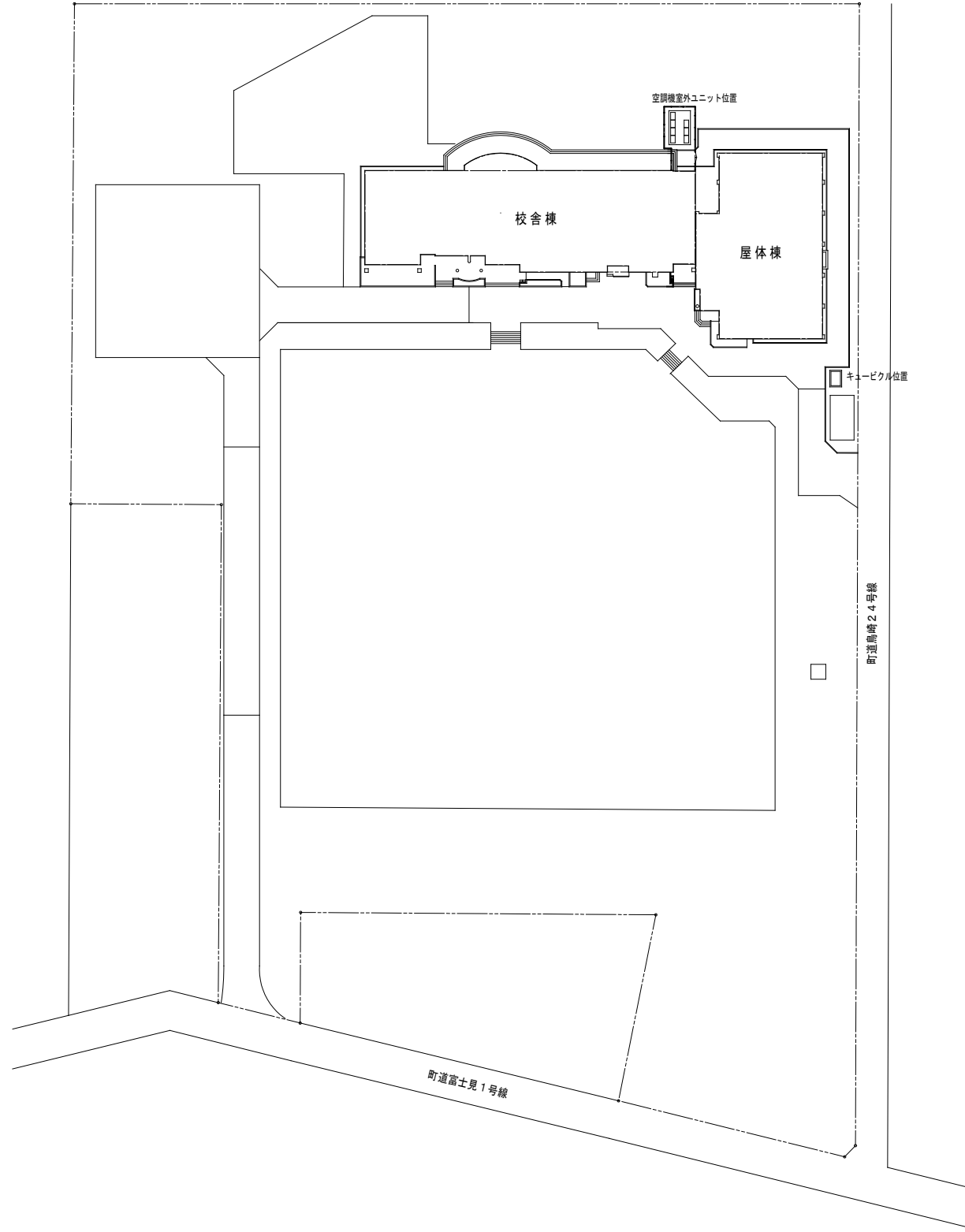
HOKUSHO

(株)北匠建築設計事務所

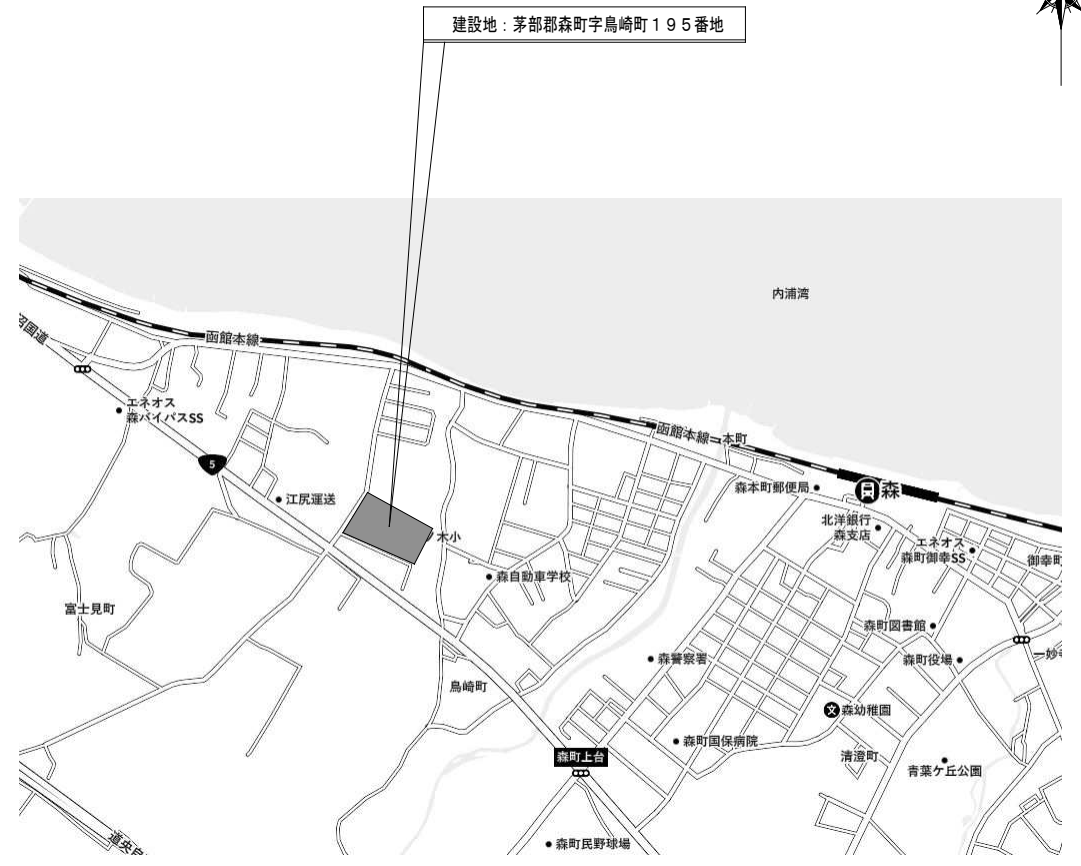
図面番号	図面名称	縮尺	図面番号	図面名称	縮尺	図面番号	図面名称	縮尺	図面番号	図面名称	縮尺
意匠			意匠			電気設備			機械設備		
A 00	図面リスト	—	A 31	改修後校舎棟立面図-2	1:100	E 00	図面リスト	—	M 00	図面リスト	—
A 01	特記仕様書-1	—	A 32	改修後体育館棟立面図	1:100	E 01	電気設備工事特記仕様書	—	M 01	機械設備工事特記仕様書	—
A 02	特記仕様書-2	—	A 33	改修後断面詳細図-1	1:30	E 02	付近見取図・配置図	1:500	M 02	付近見取図・配置図	1:500
A 03	特記仕様書-3	—	A 34	改修後断面詳細図-2	1:30	E 03	配置図・装柱参考書	1:500	M 03	1階冷房設備平面図(改修後)	1:100
A 04	特記仕様書-4(外壁外断熱仕様書)	—	A 35	改修後断面詳細図-3	1:30	E 04	受変電・動力・構内配線路設備図	1:100	M 04	2階冷房設備平面図(改修後)	1:100
A 05	改修内容概要表	1:NO	A 36	改修後屋体棟断面詳細図	1:30	E 05	受変電設備結線図及参考委図	1:NO	M 05	空調設備機器表	1:NO
A 06	付近見取図・配置図	1:500	A 37	改修建具キープラン図(校舎棟)	1:100	E 06	1階 改修電灯設備図	1:100	M 06	自動制御設備伝送系統図	1:NO
A 07	面積求積図	1:250	A 38	改修建具キープラン(体育館棟)	1:100	E 07	2階 改修電灯設備図	1:100	M 07	1階機械設備平面図(改修後)	1:100
A 08	既存校舎棟仕上表	1:NO	A 39	改修建具表-1(校舎棟)	1:50	E 08	体育館 改修電灯設備図	1:100	M 08	2階機械設備平面図(改修後)	1:100
A 09	既存屋体棟仕上表	1:NO	A 40	改修建具表-2(校舎棟)	1:50	E 09	照明器具参考委図	1:NO	M 09	1階機械設備平面図(撤去)	1:100
A 10	既存1階平面図	1:100	A 41	改修建具表-3(校舎棟)	1:50	E 10	動力幹線設備図・動力盤結線図	1:100	M 10	2階機械設備平面図(撤去)	1:100
A 11	既存2階平面図	1:100	A 42	改修建具表(体育館棟)	1:50	E 11	1階 動力改修設備図	1:100			
A 12	既存PH階平面図	1:100	A 43	改修後1階天井伏図	1:100	E 12	2階 動力改修設備図	1:100			
A 13	既存体育館棟平面図	1:100	A 44	改修後2階・PH階天井伏図	1:100	E 13	1階 電灯設備撤去図	1:100			
A 14	既存体育館棟屋根伏図	1:100	A 45	サッシ改修詳細図(たてすべり出し窓)	1:2	E 14	2階 電灯・テレビ共同受備設備撤去図	1:100			
A 15	既存校舎棟立面図-1	1:100	A 46	サッシ改修詳細図(引き違い窓)	1:2	E 15	体育館 電灯設備撤去図	1:100			
A 16	既存校舎棟立面図-2	1:100	A 47	サッシ改修詳細図(開き戸)	1:2						
A 17	既存体育館棟立面図	1:100	A 48	部分詳細図-1(校舎棟)	1:10						
A 18	既存断面詳細図-1	1:30	A 49	部分詳細図-2(校舎棟)	1:10・20						
A 19	既存断面詳細図-2	1:30	A 50	部分詳細図-3(屋体棟)	1:10・20						
A 20	既存断面詳細図-3	1:30	A 51	工作物詳細図	1:20・50						
A 21	既存屋体棟断面詳細図	1:30	A 52	仮設計画図	1:300						
A 22	既存1階天井伏図	1:100									
A 23	既存2階・PH階天井伏図	1:100									
A 24	改修仕上表	1:NO									
A 25	改修後1階平面図	1:100									
A 26	改修後2階平面図	1:100									
A 27	改修後PH階平面図	1:100									
A 28	改修後体育館棟平面図	1:100									
A 29	改修後体育館棟屋根伏図	1:100									
A 30	改修後校舎棟立面図-1	1:100									

全 12枚(表紙含む)


 (株)北匠建築設計事務所 <small>北海道知事登録(渡)72号 1級建築士53768号 松見修二</small>	検図	担当
	工事名称 鷺ノ木小学校校舎等改修工事(機械設備)	
図面名称	図面リスト	令和 06年 03月
図面縮尺(原 版)	— (A3版) —	No. M 00



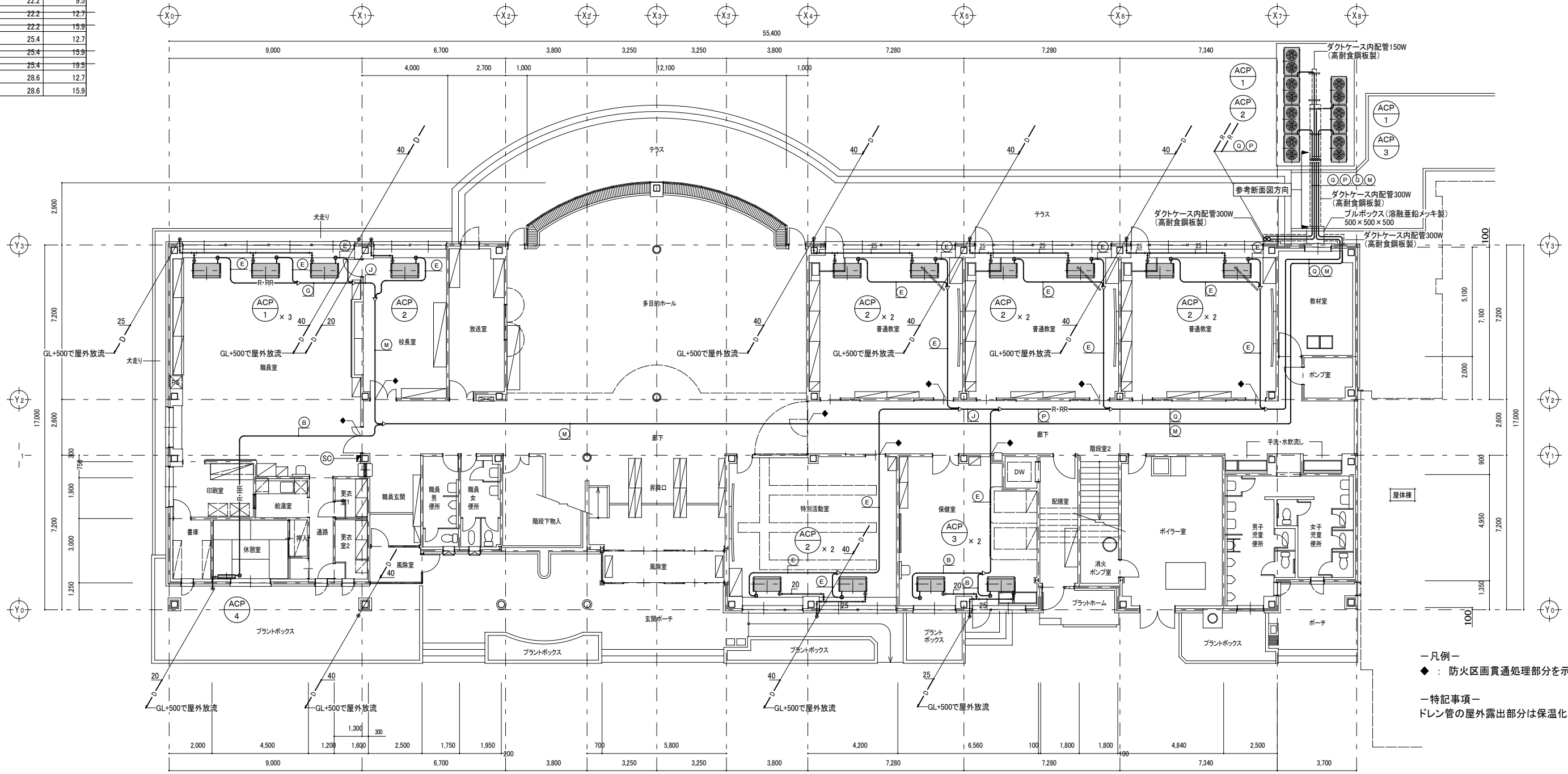
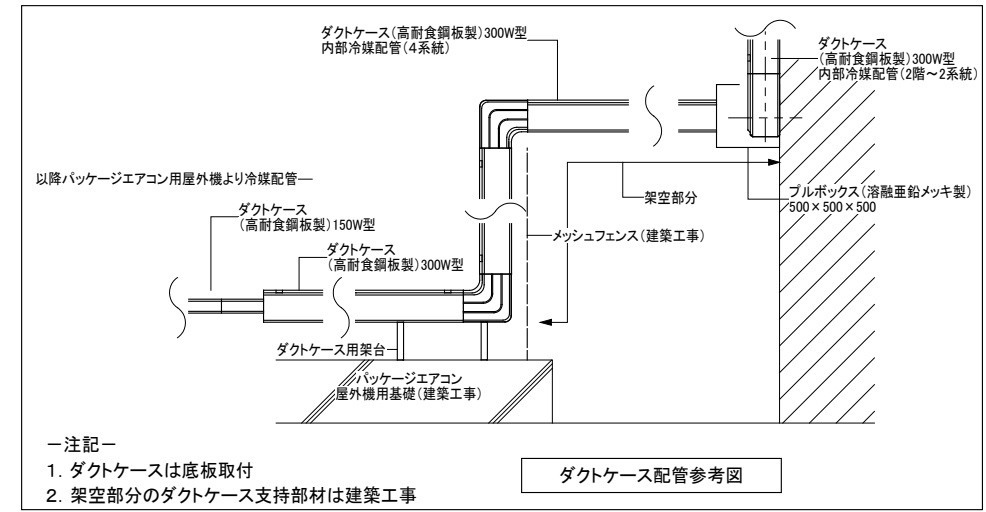
配置図 S=1:500



付近見取図

 (株)北匠建築設計事務所 <small>北海道知事登録(凌)72号 1級建築士53768号 松見修二</small>	検図	担当
	工事名称 麓ノ木小学校校舎改修工事(機械設備)	
図面名称 付近見取図・配置図		令和 06年 03月
<small>図面縮尺(原 版) 1:500 (A3版) 1:1000</small>		No. M 02

記号	ガス管(φ)	液管(φ)
A	9.5	6.4
B	12.7	6.4
C	12.7	9.5
D	15.9	6.4
E	15.9	9.5
F	15.9	12.7
G	19.1	9.5
H	19.1	12.7
J	19.1	15.9
K	22.2	9.5
L	22.2	12.7
M	22.2	15.9
N	25.4	12.7
O	25.4	15.9
P	25.4	19.5
Q	28.6	12.7
R	28.6	15.9

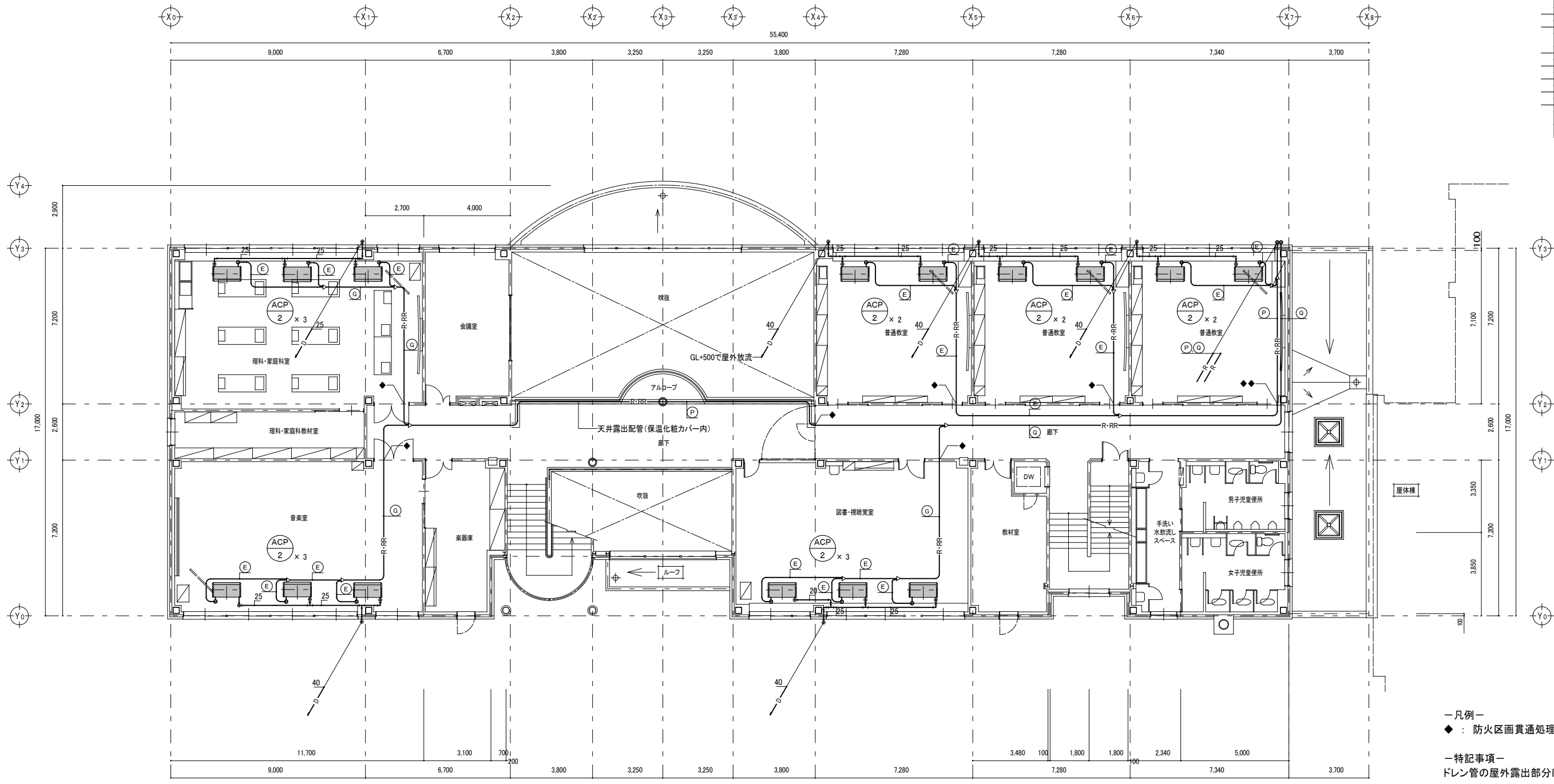


—凡例—
 ◆ : 防火区画貫通処理部分を示す
 —特記事項—
 ドレン管の屋外露出部分は保温化粧ケース内配管とする。

1階 冷房設備平面図 (改修後) S=1:100

(株)北匠建築設計事務所 北海道知事登録 (建) 72号 1級建築士 53768号 松見修二	検図	担当
	工事名称 麓ノ木小学校校舎等改修工事 (機械設備)	
図面名称 1階 冷房設備平面図 (改修後)	令和 06年 03月	
図面縮尺 (原 版) 1 : 100 (A3版) 1 : 200	No. M 03	


冷媒管サイズ表		
記号	ガス管(φ)	液管(φ)
A	9.5	6.4
B	12.7	6.4
C	12.7	9.5
D	15.9	6.4
E	15.9	9.5
F	15.9	12.7
G	19.1	9.5
H	19.1	12.7
I	19.1	15.9
J	22.2	9.5
K	22.2	12.7
L	22.2	15.9
M	25.4	12.7
N	25.4	15.9
O	25.4	19.1
P	28.6	12.7
Q	28.6	15.9



—凡例—
 ◆：防火区画貫通処理部分を示す

—特記事項—
 ドレン管の屋外露出部分は保温化粧ケース内配管とする。


2階 冷房設備平面図(改修後) S=1:100

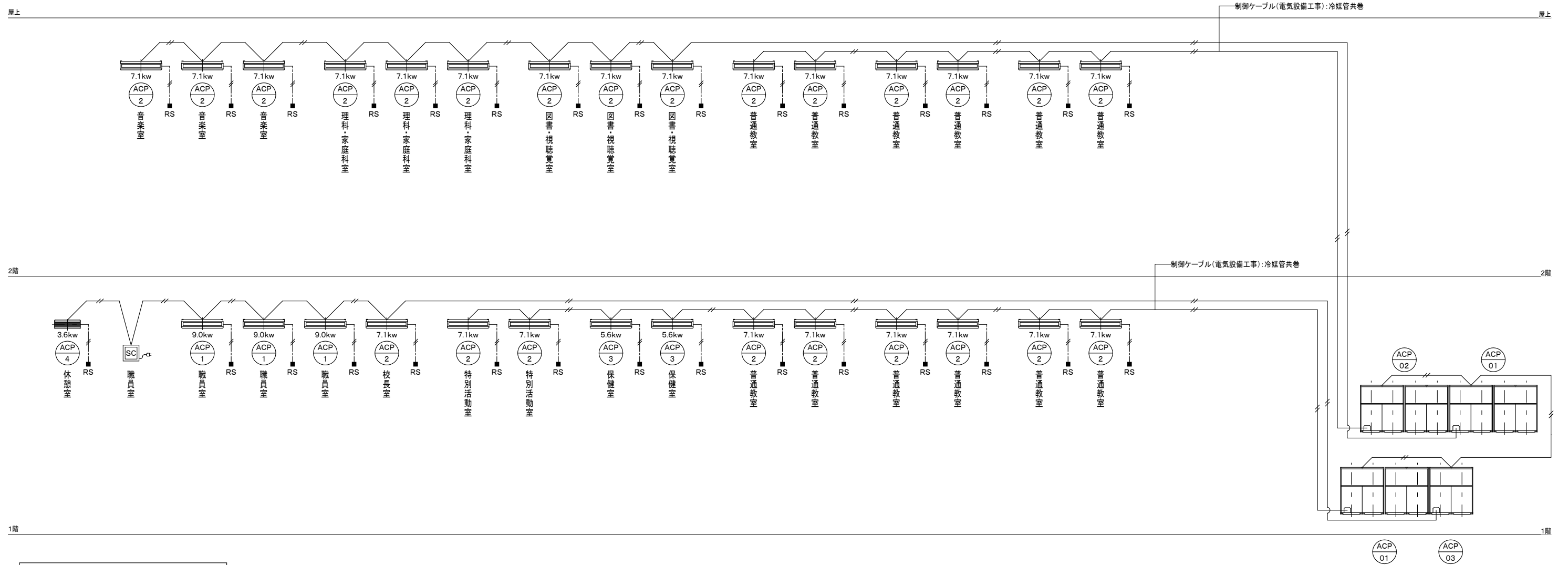
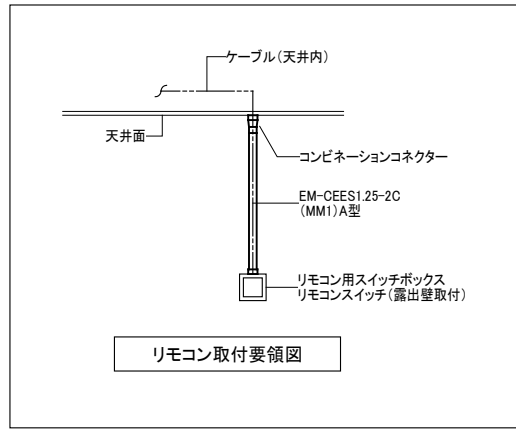
 (株)北匠建築設計事務所 北海道知事登録(業)72号 1級建築士53768号 松見修二	検図	担当
	工事名称 麓ノ木小学校校舎等改修工事(機械設備)	
図面名称 2階 冷房設備平面図(改修後)		令和 06年 03月
図面縮尺(原 版) 1:100 (A3版) 1:200		No. M 04

空調設備機器表

(消)は消費電力を示す


記号	名称	仕様	電気特性				台数	備考 (参考型番)	
			電源	電圧	消費電力	電流値			
			φ	V		A			
ACP-01	マルチエアコン	室外機	高効率型、24馬力相当品、耐重塩害仕様、高調波対応品	3	200	26.9	125	2	RXYP670FC
			冷媒：R410A、防振架台、防雪フードセット（吹出+吸込）						相当品
			冷房能力：67.0w、暖房能力：77.5kw						
ACP-02	マルチエアコン	室外機	高効率型、16馬力相当品、耐重塩害仕様、高調波対応品	3	200	15.1	75	1	RXYP450FC
			冷媒：R410A、防振架台、防雪フードセット（吹出+吸込）						相当品
			冷房能力：45.0w、暖房能力：50.0kw						
ACP-03	マルチエアコン	室外機	高効率型、14馬力相当品、耐重塩害仕様、高調波対応品	3	200	13.6	75	1	RXYP400FC
			冷媒：R410A、防振架台、防雪フードセット（吹出+吸込）						相当品
			冷房能力：40.0w、暖房能力：45.0kw						
ACP-1	パッケージエアコン	室内機	天吊形、標準フィルター	単	200	0.219		3	FXYHP90NB
			ワイヤードリモコン、ドレンアップキット共(単相200V×14.1w)						相当品
			冷房能力：9.0kw、暖房能力：10.0kw						
ACP-2	パッケージエアコン	室内機	天吊形、標準フィルター	単	200	0.112		2	FXYHP71NB
			ワイヤードリモコン、ドレンアップキット共(単相200V×14.1w)						相当品
			冷房能力：7.1kw、暖房能力：8.0kw						
ACP-3	パッケージエアコン	室内機	天吊形、標準フィルター	単	200	0.109		2	FXYHP56NB
			ワイヤードリモコン、ドレンアップキット共(単相200V×14.1w)						相当品
			冷房能力：5.6kw、暖房能力：6.3kw						
ACP-4	パッケージエアコン	室内機	壁掛形、標準フィルター	単	200	0.022		1	FXYAP36EB
			ワイヤードリモコン						相当品
			冷房能力：3.6kw、暖房能力：4.0kw						
SC	集中管理 コントローラー		タッチ式、全体制御（グループ）、個別制御	1	100	0.019		1	DCL401B1
			運転/停止、運転モード、設定温度、風量切替、リモコン許可/禁止						相当品
			スケジュール運転、消し忘れモード、その他機能						

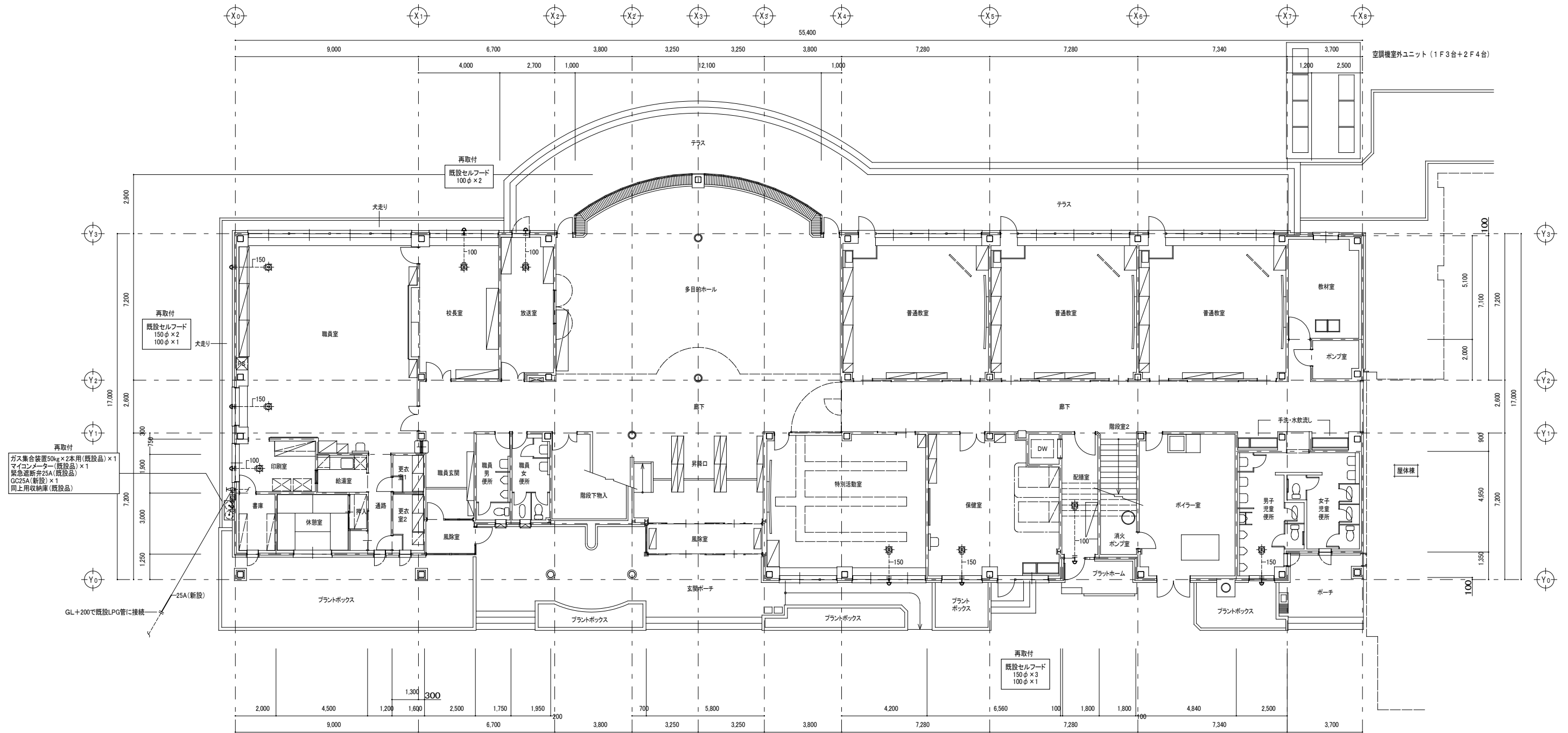
 (株)北匠建築設計事務所 北海道知事登録(建)72号 1級建築士53768号 松見修二	検図	担当
	工事名称 麓ノ木小学校校舎等改修工事(機械設備)	
図面名称 空調設備機器表	令和 06年 03月	
図面縮尺(原 版) 1:	(A3版) 1:	No. M 05



—制御ケーブル—
 伝送幹線 : EM-CEES2.0²-2C(電気設備工事)
 リモコン配線 : EM-CEES1.25²-2C(本工事)

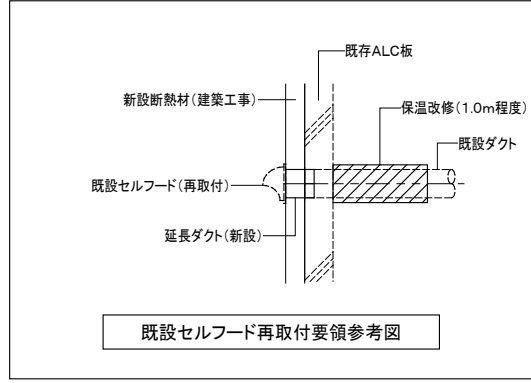
自動制御設備伝送系統図


 (株)北匠建築設計事務所 <small>北海道知事登録(渡)72号 1級建築士53768号 松見修二</small>	検図	担当
	工事名称 麓ノ木小学校校舎等改修工事(機械設備)	
図面名称 自動制御設備伝送系統図		令和 06年 03月
<small>図面縮尺(原 版) 1:100 (A3版) 1:200</small>		No. M 06

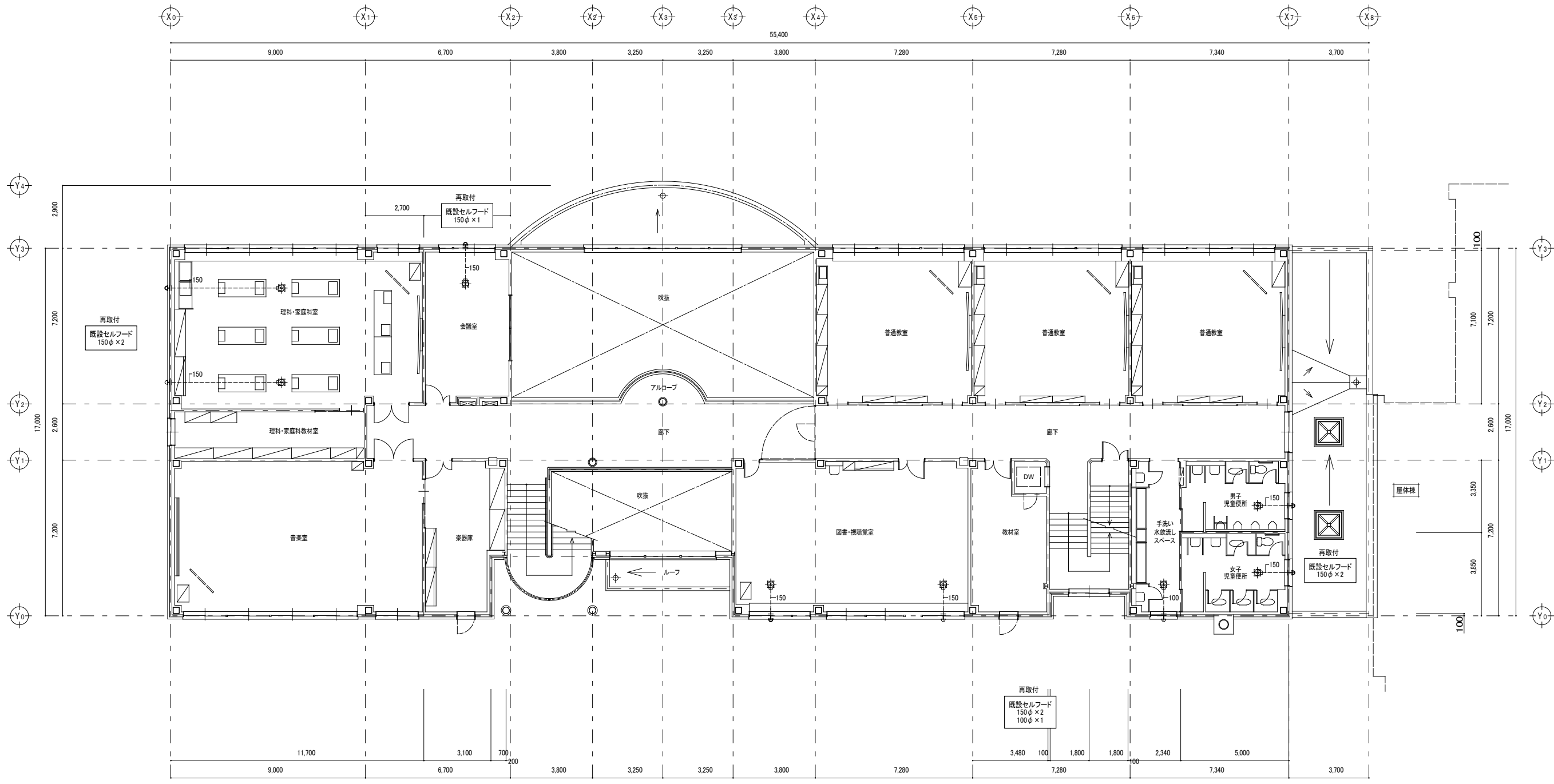


1階 機械設備平面図(改修後) S=1:100

- 注記 —
1. 図内の太線実線部分は改修部分を示す。
 2. 図示のセルフードは建築外壁改修後(外壁厚変更)既設ダクトへ再取付(既設ダクト延長)を行う。
 3. GL+200以上のLPG管は新設とする。



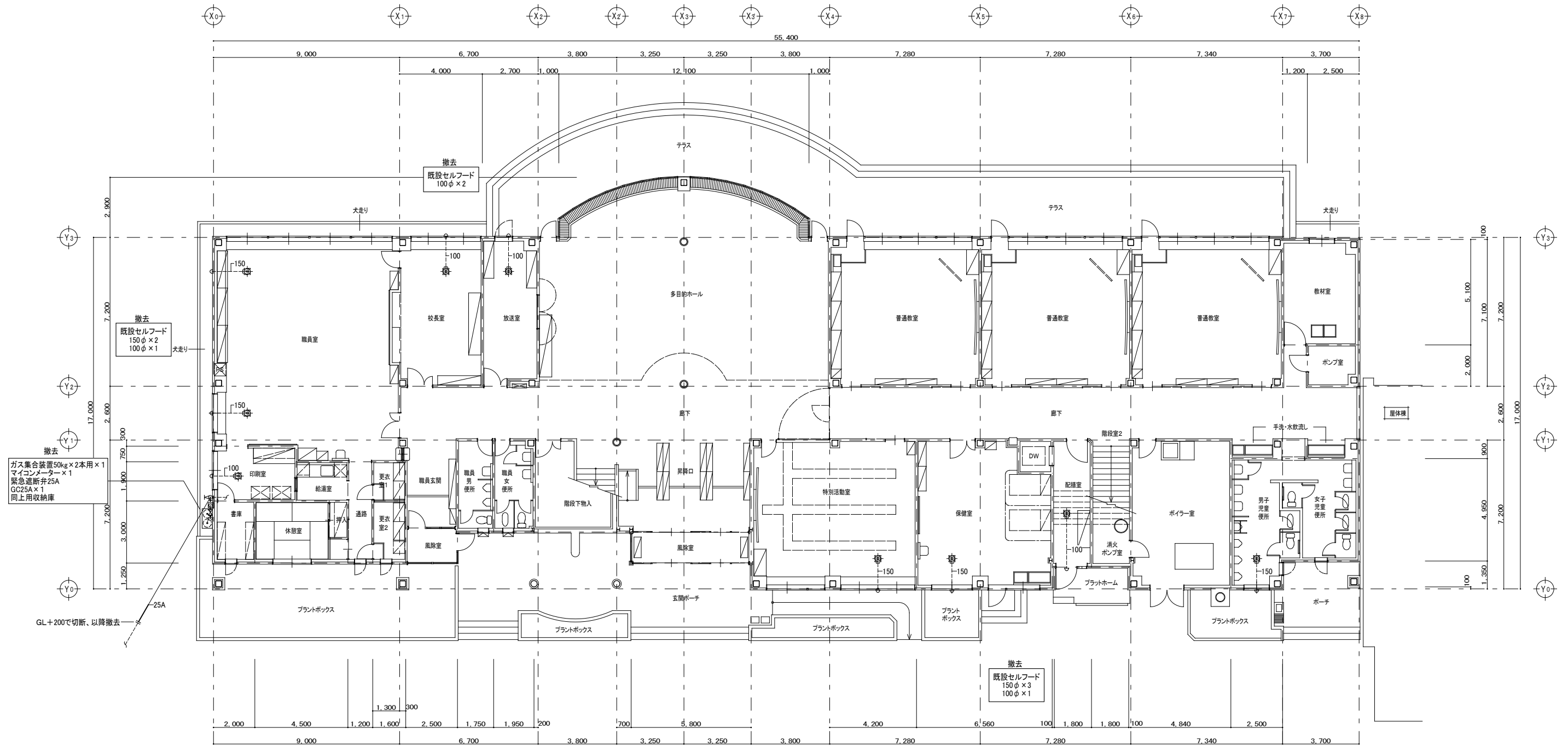
 (株)北匠建築設計事務所 北海道知事登録(業)72号 1級建築士53768号 松見修二	検図	担当
	工事名称 釧路小学校校舎等改修工事(機械設備)	
図面名称 1階 機械設備平面図(改修後)		令和 06年 03月
図面縮尺(原 版) 1:100 (A3版) 1:200		No. M 07



2階 機械設備平面図(改修後) S=1:100


- 注記—
- 図内の太線実線部分は改修部分を示す。
 - 図示のセルフフードは建築外壁改修後(外壁厚変更)既設ダクトへ再取付(既設ダクト延長)を行う。

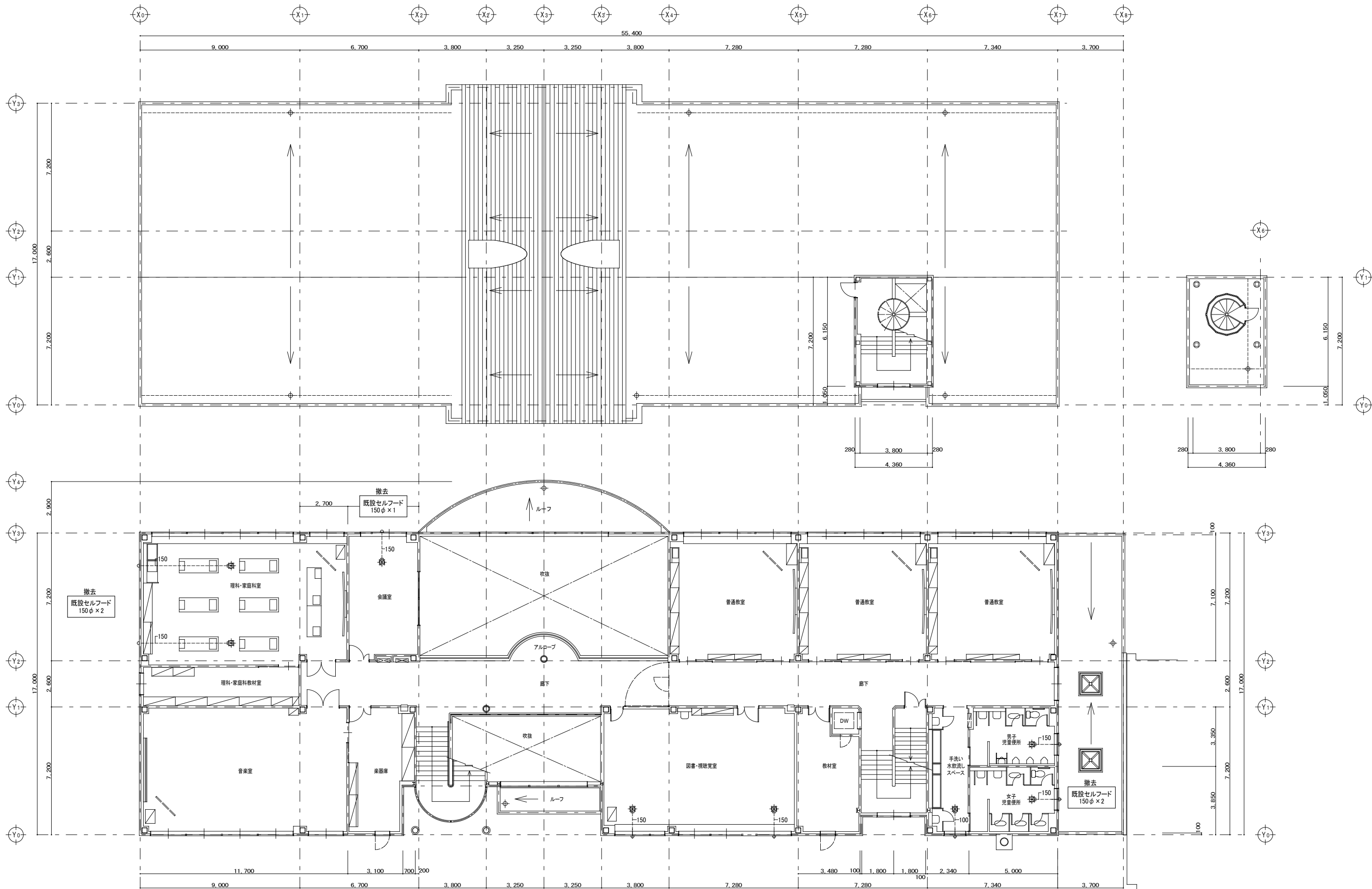
 (株)北匠建築設計事務所 <small>北海道知事登録(業)72号 1級建築士53768号 松見修二</small>	検図	担当
	工事名称 麓ノ木小学校校舎等改修工事(機械設備)	
図面名称 2階 機械設備平面図(改修後)		令和 06年 03月
<small>図面縮尺(原 版) 1:100 (A3版) 1:200</small>		No. M 08



1階 機械設備平面図(撤去) S=1:100

- 注記 —
1. 図内の太線実線部分は撤去部分を示す。
 2. 図示のセルフードは一時撤去・再取付を行う。


 (株)北匠建築設計事務所 北海道知事登録(建)72号 1級建築士53768号 松見修二	検図	担当
	工事名称 麓ノ木小学校校舎等改修工事(機械設備)	
図面名称 1階 機械設備平面図(撤去)		令和 06年 03月
図面縮尺(原 版) 1:100 (A3版) 1:200		No. M 09



一注記—
 1. 図内の太線実線部分は撤去を示す。
 2. 図示のセルフフードは一時撤去・再取付を行う。

2階 機械設備平面図(撤去) S=1:100

撤去
 既設セルフフード
 150φ×2
 100φ×1

 (株)北匠建築設計事務所 北海道知事登録(法)72号 1級建築士53768号 松見修二	検図	担当
	工事名称 麓ノ木小学校校舎等改修工事(機械設備)	
図面名称 2階 機械設備平面図(撤去)		令和 06年 03月
図面縮尺(原 版) 1:100 (A3版) 1:200		No. M 10