

注記

色範囲を、冷房空調機器設置の区域とする

既設 空調設備 1階 平面図 S=1:300

工事名	森町国民健康保険病院冷房設備設置工事			縮尺	S=1:300	No.	05	DATE	令和5年12月	審査	管理技術者	作成	特記
	調査設計業務												
図面名	改修後 空調設備 1階 平面図			縮尺	S=1:300	No.	05	DATE	令和5年12月	審査	管理技術者	作成	特記

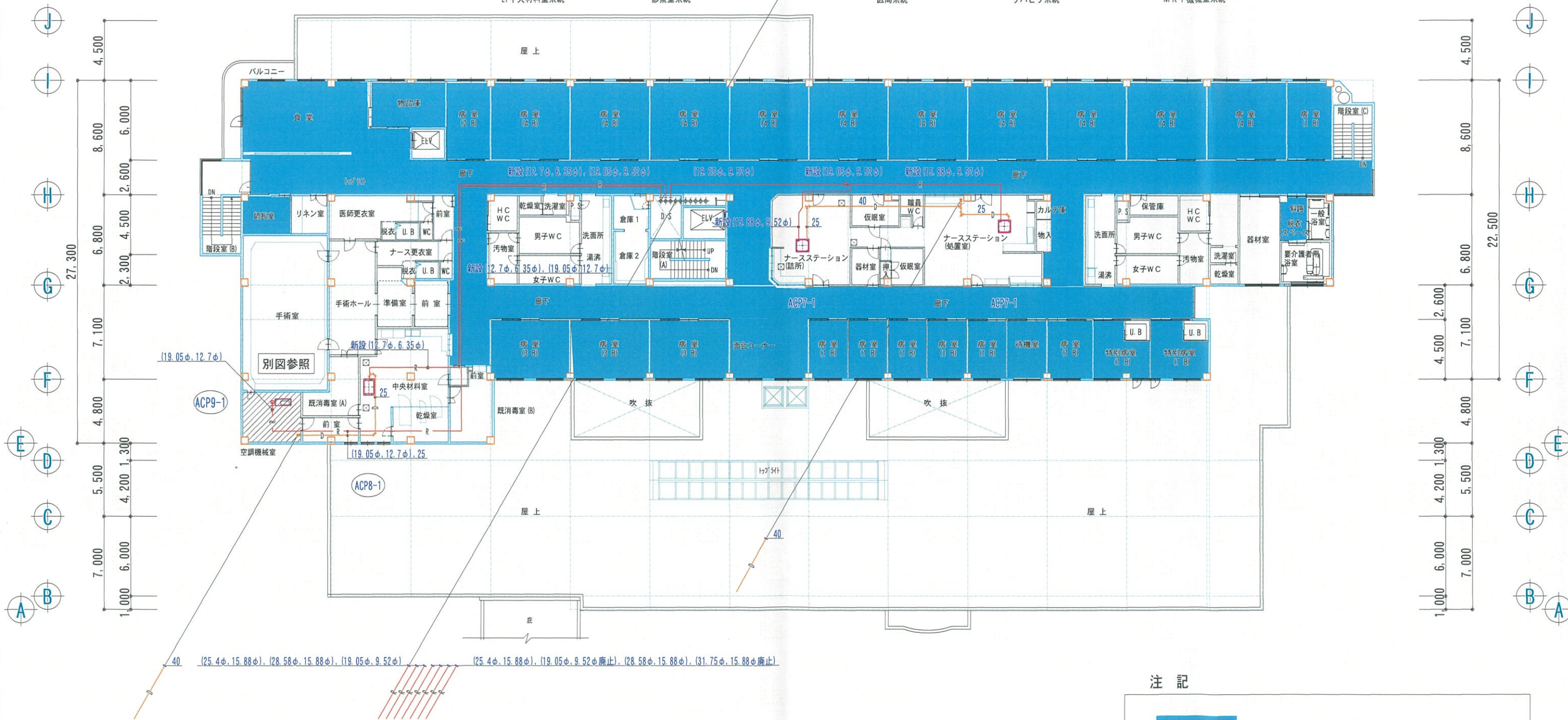
1 2 3 4 5 6 7 8 9 10 11 12 13 14 15 16 17 18

88,200

3,000 6,700 6,000 6,000 6,000 6,000 6,000 6,000 6,000 6,000 6,000 6,000 6,000 6,000 6,000 9,500 3,000

4,000 2,700 6,000 3,500

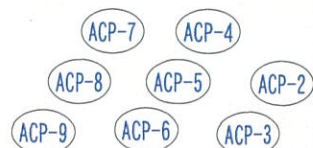
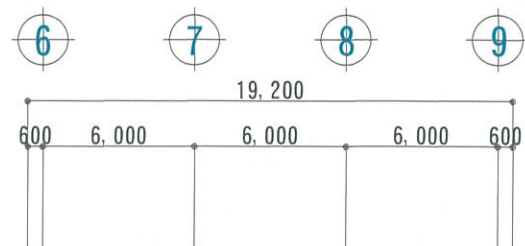
手術室系統 (19.05φ, 12.7φ), 新設 (12.7φ, 6.35φ), (19.05φ, 9.52φ), (25.4φ, 15.88φ), (28.58φ, 15.88φ)  
 2Fナースステーション系統 (19.05φ, 9.52φ), (25.4φ, 15.88φ), (28.58φ, 15.88φ)  
 薬局系統 (19.05φ, 9.52φ), (25.4φ, 15.88φ), (28.58φ, 15.88φ)  
 中央検査室系統 (19.05φ, 9.52φ), (25.4φ, 15.88φ), (28.58φ, 15.88φ)  
 X線室系統 (19.05φ, 9.52φ), (25.4φ, 15.88φ), (28.58φ, 15.88φ), (31.75φ, 15.88φ)  
 2F中央材料室系統  
 診察室系統  
 医局系統  
 リハビリ系統  
 MRI機械室系統



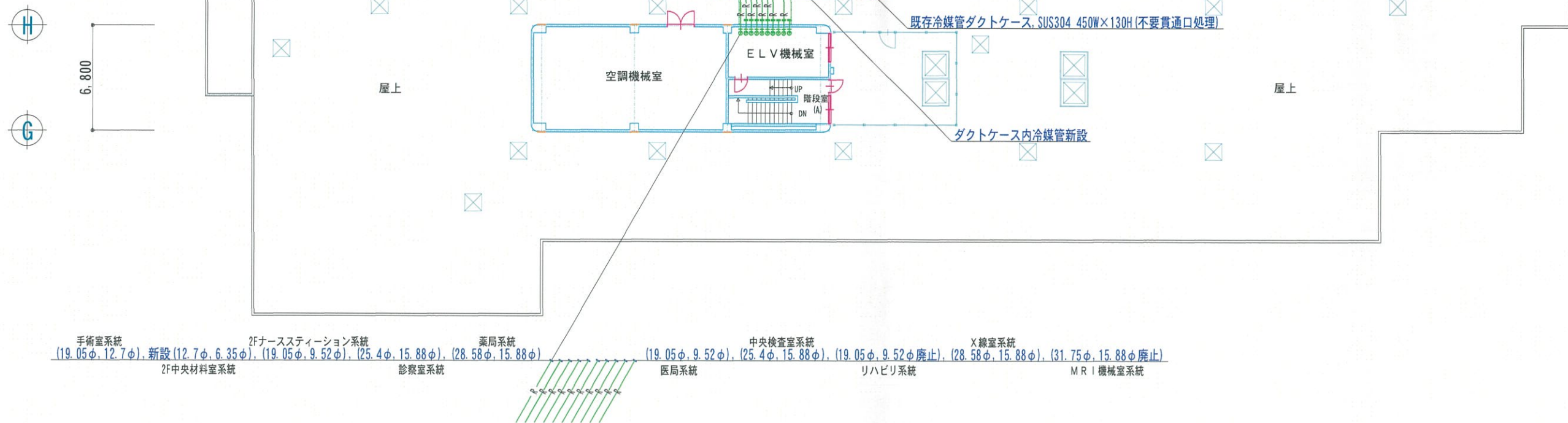
注記  
 色範囲を、冷房空調機器設置の区域とする

既設 空調設備 2階 平面図 S=1:300

工事名	森町国民健康保険病院冷房設備設置工事 調査設計業務			縮尺	S=1:300	図面番号	No. 06 / 24	DATE	令和5年12月	特記	
	図面名	改修後 空調設備 2階 平面図			審査		管理技術者		作成		



- ⑥診察室系統 新設屋外機 ACP-6 (25.4φ, 15.88φ新設)
- ⑦2Fナースステーション系統 新設屋外機 ACP-7 (19.05φ, 9.52φ新設)
- ⑧2F中央材料室系統 新設屋外機 ACP-8 (12.7φ, 6.35φ新設)
- ⑨手術室系統 新設屋外機 PAC (19.05φ, 12.7φ新設)
- ⑤薬局系統 新設屋外機 ACP-5 (28.58φ, 15.88φ新設)
- ④医局系統 新設屋外機 ACP-4 (19.05φ, 9.52φ新設)
- ③中央検査室系統 新設屋外機 ACP-3 (25.4φ, 15.88φ新設)
- ②X線室系統 新設屋外機 ACP-2 (28.58φ, 15.88φ新設)

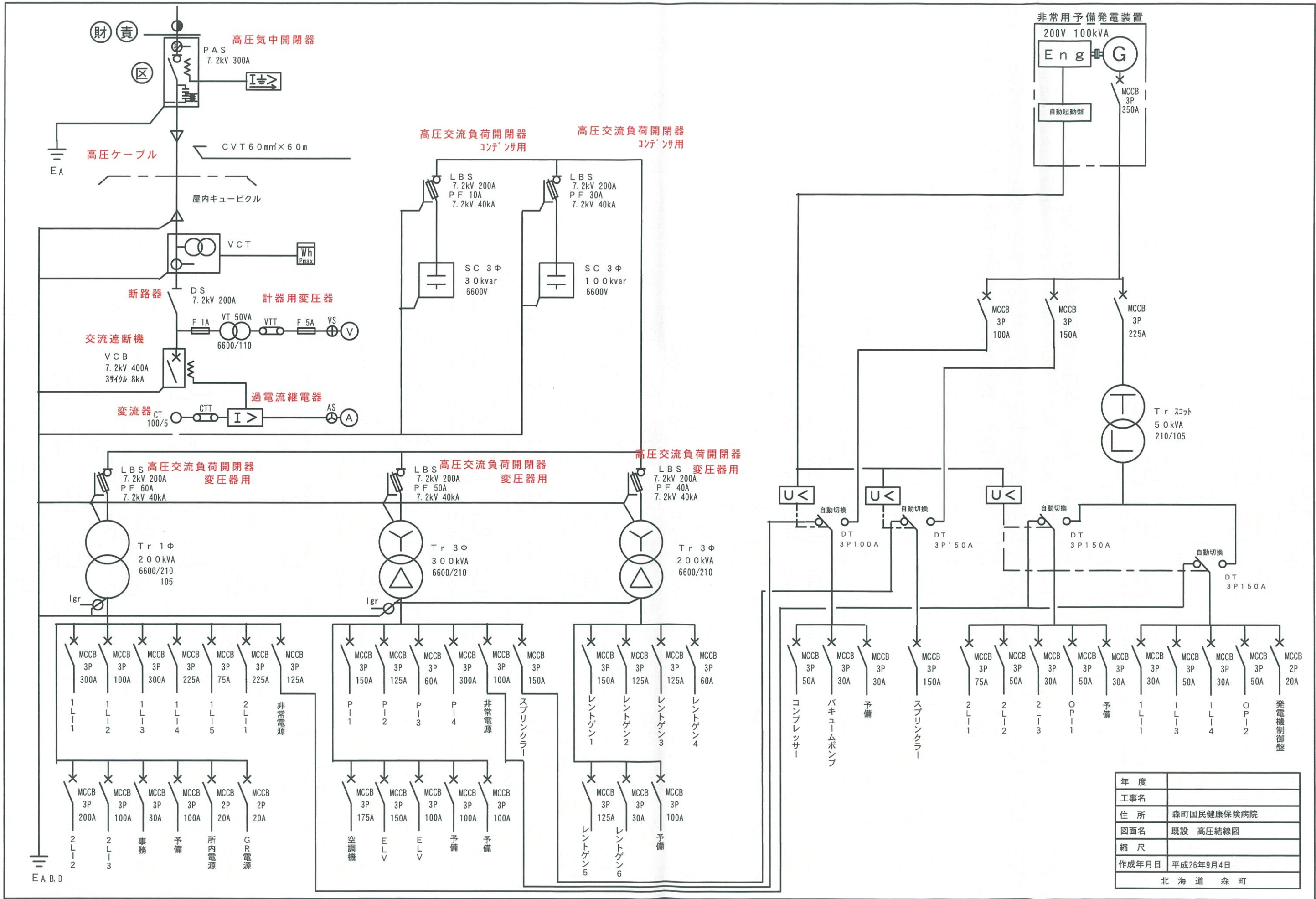


手術室系統 (19.05φ, 12.7φ), 新設 (12.7φ, 6.35φ), 2Fナースステーション系統 (19.05φ, 9.52φ), (25.4φ, 15.88φ), 薬局系統 (28.58φ, 15.88φ), 診察室系統 (19.05φ, 9.52φ), (25.4φ, 15.88φ), 医局系統 (19.05φ, 9.52φ), (25.4φ, 15.88φ), 中央検査室系統 (19.05φ, 9.52φ廃止), (28.58φ, 15.88φ), X線室系統 (31.75φ, 15.88φ廃止), MRI機械室系統



既設 空調設備 屋階 平面図 S=1:300

工事名	森町国民健康保険病院冷房設備設置工事 調査設計業務		縮尺	S=1:300	図面番号	No. 07 / 24	DATE	令和5年12月	審査	管理技術者	作成	特記
	図面名	改修後 空調設備 屋階 平面図		尺								



年度	
工事名	
住所	森町国民健康保険病院
図面名	既設 高圧結線図
縮尺	
作成年月日	平成26年9月4日
北海道 森町	