

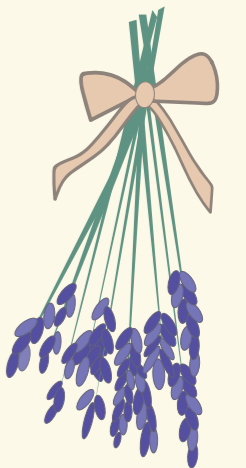
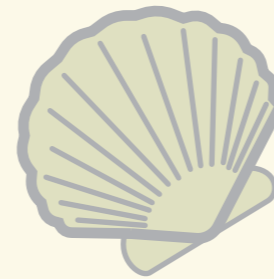
森町について

森町は南北海道の内浦湾に接し、秀峰駒ヶ岳の北西に位置する自然豊かな町です。例えば、鳥崎溪谷のような自然のダイナミックな景観は森町らしさの象徴です。また、内浦湾は、駒ヶ岳、有珠山などの火山に囲まれている綺麗な弧を描いています。森町の山から運ばれる栄養は海を豊かにし、ホタテをはじめ、スケトウダラ、毛ガニ、ポタンエビなど、美味しく新鮮な海産物が豊富です。森町は、函館から車で1時間ほどの場所に位置しています。緑の森と碧い海の豊かな自然の中でアクティブに楽しめる森町へお越しく下さい。

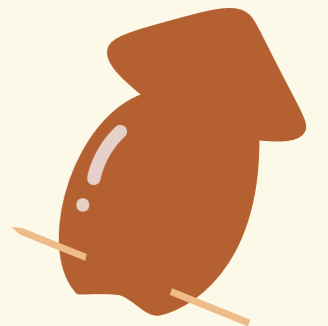
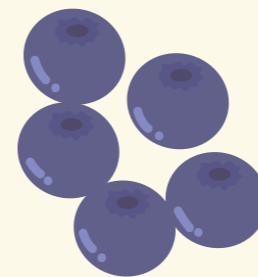


森町特産品事業者一覧表

企業名	電話番号	企業名	電話番号
① (株) いかめし阿部商店	01374-2-2256	⑩ 七福堂	01374-7-6261
② (株) マルモ食品	01374-2-2895	⑪ 洋菓子店ドルマン	01374-2-3157
③ (株) マルモフーズ	01374-3-1122	⑫ ヒルズテラス函館	01374-7-1234
④ 森水産加工業協同組合	01374-2-2159	⑬ いなみ食品工業(株)	01374-2-2349
⑤ (株) 山昭 伊藤食品	01374-2-2169	⑭ もりまちのパンやさん たむら	01374-7-1617
⑥ (株) イワムラ水産	01374-2-5232	⑮ チロルの森	01374-2-6784
⑦ (株) ひこま豚	01374-7-1456	⑯ (株) おおば製パン	01374-7-1120
⑧ (株) ヤマイチ佐々木精肉畜産	01374-2-0937	⑰ 山本農園	01374-7-3001
⑨ 新函館農業協同組合森支店	01374-2-2386	⑱ 中坂農園	01374-2-4886
⑩ (株) みよい	01374-5-2345	⑲ (株) 駒ヶ岳牛乳	01374-2-0808
⑪ ドリームヒル中谷	01374-7-3008	⑳ 本茅部とべ屋	01374-2-2719
⑫ (株) 石嶋農園	01374-8-2471	㉑ 森木炭生産組合	01374-5-2367
⑬ 山菜工房(夢)	01374-2-5287	㉒ (株) ハルキ	01374-2-5057
⑭ R・H・K農園	01374-2-1280	㉓ 波多野農園エクスペーガーデン	01374-2-6441
⑮ 小竹 千代子	01374-8-2901	㉔ 子供イベントサークル「ハッピー」	01374-8-2828



北海道 森町特産品



いいところ てんこもり



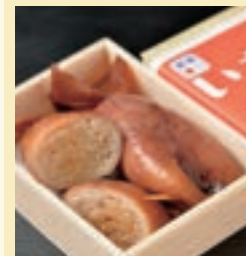
もりまちロゴマークは、森町のイニシャル「M」をモチーフに、秀峰・駒ヶ岳とすそ野に広がるみどり豊かな森、碧く波静かな内浦湾と町の花「さくら」をイメージしています。自然豊かな森町の大地や海で生まれた農産物や水産物、伝統の技でつくられた加工品や木炭などの特産品に、この「もりまちロゴマーク」を使用。「森町ブランド」の推進に役立っています。

- ※番号・企業名
- 商品名
- 商品写真
- 商品説明
- 販売場所・価格（各税込）

※裏面に記載されている連絡先番号

1	
2	
3	4
	5

① (株) いかめし阿部商店 『いかめし』



「元祖いかめし」として人気のある駅弁です。小ぶりなスルメイカに、もち米とうち米をつめて特製の甘辛だれで煮込んだ逸品です。

□JR 森駅前 柴田商店
□¥650

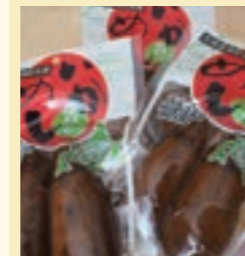
② (株) マルモ食品 『いか道産子めし』



伝統の味をそのまま生かしています。イカを柔らかく仕上げ、ごはんといかの絶妙なバランスと中のお米まで味が染み込んでいるのが特徴です。

□道の駅「YOU・遊・もり」
□直接お問い合わせください

③ (株) マルモフーズ 『いか森っ子めし』



イカの処理から米の詰め込み、焼き上げまで職人の手作業です。イカは柔らかく、しっかりと中までお米が詰まった仕上がり特徴です。

□(株) マルモフーズ
□¥450

④ 森水産加工業協同組合 『刺身用冷凍貝柱』



肉厚で新鮮なホタテ貝を鮮度そのままに急速冷凍しています。解凍後もホタテそのものの旨味や甘味が楽しめます。

□直売店「北の森町 噴火湾」
□1kg ¥4,320

⑤ (株) 山昭 伊藤食品 『ホタテ黄金焼』



北海道産のボイルしたホタテを丁寧に焼き上げています。ホタテの凝縮された旨味が感じられ、個別包装でお土産やお酒のおつまみに最高です。

□道の駅「YOU・遊・もり」
□¥1,080

⑥ (株) イフムラ水産 『ほてい牡蠣・秀峰牡蠣』



七福神の一神、布袋（ほてい）の腹を思わせる大粒の身が名前の由来です。味は濃厚で身はびっしりと詰まっており、口の中に旨味が広がります。

※販売場所・価格につきましては直接お問い合わせください

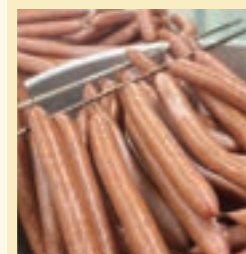
⑦ (株) ひこま豚 『豚精肉（各部位）』



北海道の名峰「駒ヶ岳」の麓で安心安全にこだわり、手間ひまかけて育て上げられた肉質は柔らかく脂身が甘い、そして赤身の旨味が濃いのが特徴です。

□ひこま豚ファーマーズショップ
□直接お問い合わせください

⑧ (株) ヤマイチ佐々木精肉畜産 『手作りウインナーソーセージ』



合成保存料・合成甘味料・合成着色料を一切使用していない無添加ウインナーソーセージです。お肉のジューシーな美味しさを味わえます。

□みゆき販売店
□ブレン・バジル・鹿 等
全8種 各100g ¥170~

⑨ 新函館農業協同組合森支店 『森の都（みやこ南瓜）』



森町のブランドかぼちゃ「森の都」として主に首都圏などへ出荷されています。ホクホクした食感としっとりとした甘さは格別です。

※販売場所・価格につきましては直接お問い合わせください

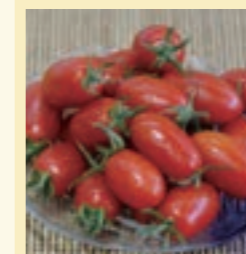
⑩ (株) みよい 『みよいさん家のとっても甘い有機かぼちゃ』



駒ヶ岳の麓で有機栽培しています。糖度は20度以上にもなる自然の甘さが特徴です。スライス・粗ごし・ペーストの3種類を販売しています。

□道の駅「YOU・遊・もり」
□¥650

⑪ ドリームヒル中谷 『ミニトマト アイコ』



トマト「アイコ」は地熱の里、森町濁川で大切に育てています。ジュシーで果実のような甘さは、一度食べたならとまらない美味しさです。

□道の駅「YOU・遊・もり」
□¥250

⑫ 石嶋農園 『とうもろこし』



フルーツと同じ糖度でシャキシャキした歯ごたえと、心地よい甘さが口に広がります。生で食べていただくと一番柔らかさと甘みを感じます。

※販売場所・価格につきましては直接お問い合わせください

⑬ 山菜工房（夢） 『フキ塩漬け』



森町の山の恵みである天然物のフキを塩漬けにしました。煮物や炊き込みご飯の具として使えば、豊かな風味と味わいが広がります。

□道の駅「YOU・遊・もり」
□¥300

⑭ R・H・K農園 『無農薬ブルーベリー』



早世から晩成まで多品種を摘み取ったままでお召しあがれるよう無農薬で栽培。完熟したものだけを厳選し手摘みした夏の味覚です。

□道の駅「YOU・遊・もり」
□¥500

⑮ 小竹 千代子 『ブルーベリージャム 100%』



無農薬で作った自家栽培のブルーベリーを無添加のジャムにしています。太陽の恵みをたくさん浴びたブルーベリー本来の味と香りが楽しめます。

□道の駅「つど〜る・プラザ・さわら」
□¥450

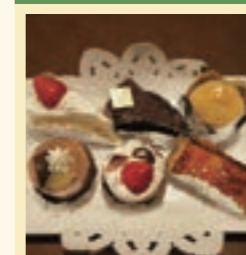
⑯ 七福堂 『昆布最中』



昭和28年に善宮殿下が北海道御巡啓の際に奉納された伝統の味です。お土産の定番商品で昆布と白餡が見事に調和しています。

□七福堂
□¥140

⑰ 洋菓子店ドルマン 『ケーキ（洋菓子）』



ショートケーキ、モンブラン、アップルパイなど約16種類ほど店頭で並んでいます。どれも、程よい甘さが特徴のケーキです。

□洋菓子店ドルマン
□¥250

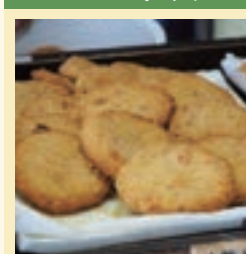
⑱ ヒルズテラス函館 『くりりんフロマージュ』



森町産のくりりんかぼちゃを使用しています。低温で焼き上げているので、しっとりとしていて口当たりが良く、かぼちゃの甘みが広がります。

□道の駅「YOU・遊・もり」
□¥367

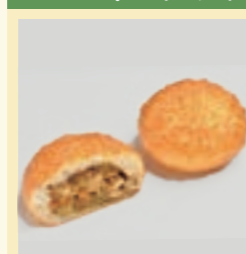
⑲ いなみ食品工業（株） 『イカコロケ』



いなみ食品の創業から販売し続けている商品の一つです。イカの風味が病みつきになります。できたてはもちろん、冷めても美味しく食べることができます。

□いなみ食品
□¥100

⑳ もりまちのパンやさん たむら 『ホタテカレーパン』



噴火湾産のホタテを贅沢に包んだカレーパン。外はサクッと、中はふんわりとした生地の中に、ホタテ入りのカレーがたっぷり入っています。

□もりまちのパンやさん たむら
□¥400

㉑ チロルの森 『ハニートースト』



生地にハチミツ風味のバターを何層にも塗っている構造です。食べるとちょうど良い甘さと一緒に、蜂蜜の香りが口の全体に広がります。

□チロルの森
□¥280

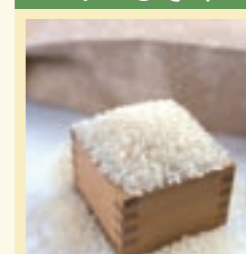
㉒ おおば製パン 『パン・ド・カンパーニュ』



フランス語で「田舎パン」を意味し、粉（小麦・ライ麦）・塩・水だけで作っています。外は香ばしく、中はしっとりふんわりしています。

□おおば製パン
□フルサイズ ¥1,200

㉓ 山本農園 『つむぎ米（ゆめぴりか）』



注文が入ってから精米する事で常に鮮度の良いものを提供しています。炊き上がりはもちろんの事、冷めても味が落ちないのが特徴です。

□オンラインショッピング等
□直接お問い合わせください

㉔ 中坂農園 『温実米（ゆめぴりか）』



作物の実入りが良くなるように、温泉にて芽出させた珍しいお米です。一粒一粒がふっくらとツヤがあり口の中で甘さが溢れます。

□道の駅「YOU・遊・もり」
□5月までの販売予定（道の駅価格）¥2,530

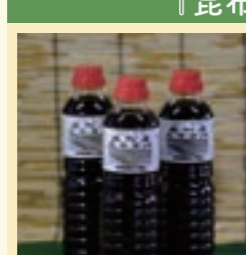
㉕ (株) 駒ヶ岳牛乳 『乳製品』



健康な牛たちから搾られた生乳で作った乳製品です。濃厚かつ後味はすっきりとした味わいが特徴で、何度でも食べたくなる逸品です。

□直接お問い合わせください
□ギフト価格 ¥3,000~

㉖ 本茅部とべ屋 『昆布醤油』



森町の噴火湾で育った真昆布の風味と旨味が生きた昆布醤油です。塩味がやわらかいため、お刺身やお寿司、おひたしなどに最適です。

□道の駅「YOU・遊・もり」
□¥410

㉗ 森木炭生産組合 『駒ヶ岳木炭』



北海道駒ヶ岳のすそ野に広がる大自然で育ったミズナラやイタヤなどの原料を使用し、職人の熟練された技術で作られた火持ちの良い木炭です。

□森木炭生産組合等
□3kg ¥894

㉘ (株) ハルキ 『木製キッチン』



森町の地域材である道南杉を使用した木製のキッチンです。一部スチールを使用することでスマートなデザインになっています。

※販売場所・価格につきましては直接お問い合わせください

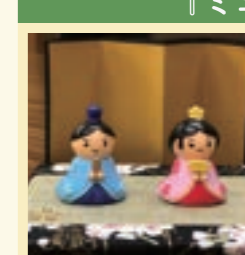
㉙ 波多野農園エクスペリエンスガーデン 『ドライフラワー』



無農薬で丹精込めて育てた花を一つ一つ倉庫に吊るし、ゆっくりと自然乾燥させて制作しています。とっても発色の良いドライフラワーです。

□波多野農園
□¥250~

㉚ 子供イベントサークル「ハッピー」 『ミニ福置』



墨制作に使われているイ草の生地を取り寄せて制作しています。お雛様の飾ったりする台などにも使用することができます。

□道の駅「つど〜る・プラザ・さわら」
□¥500~