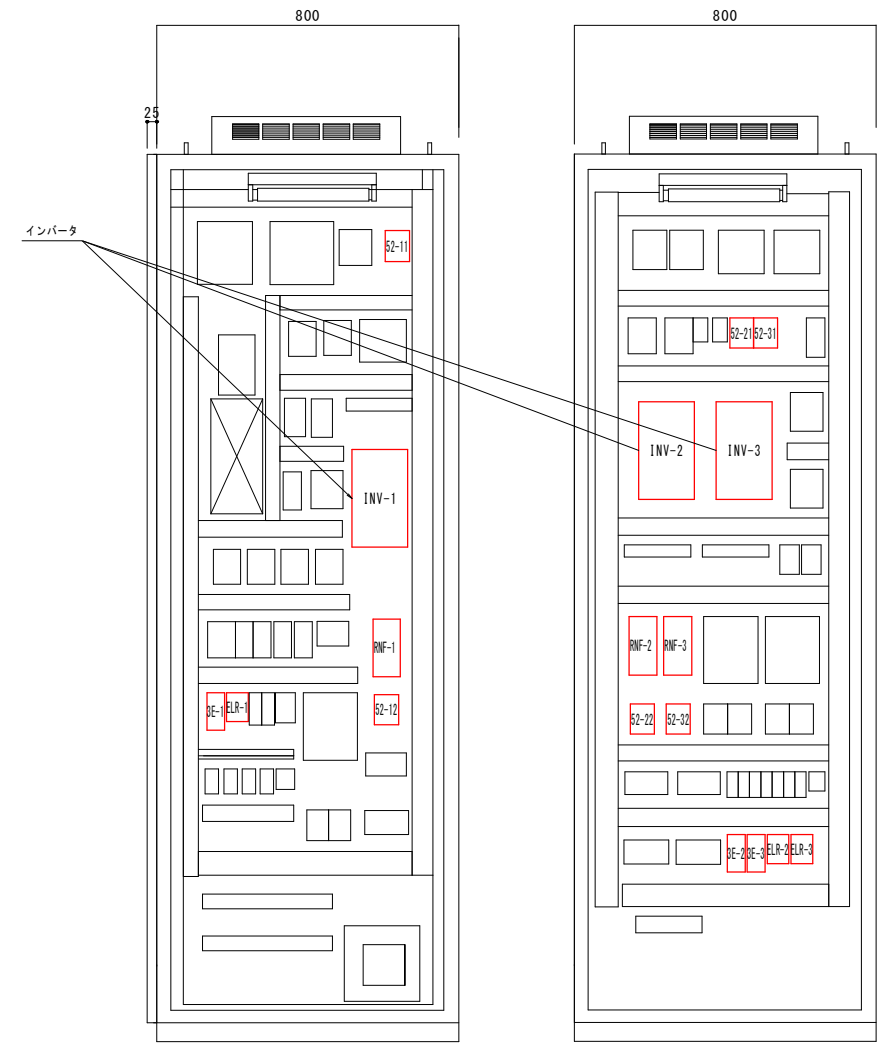
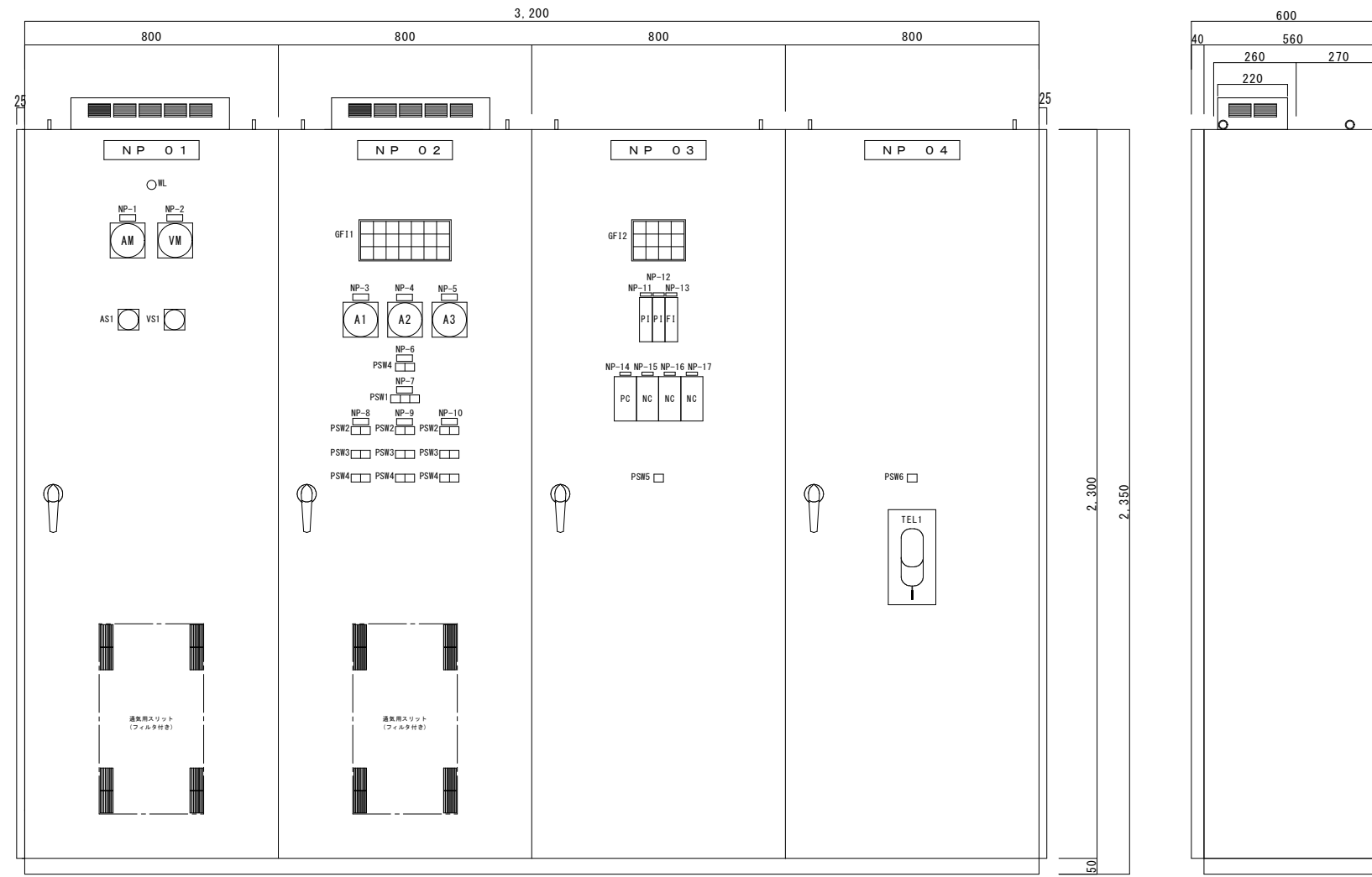


正面図

側面図



No. 1動力制御盤

No. 2動力制御盤

計装盤

テレメーター盤

No. 1動力制御盤内部正面

No. 2動力制御盤内部正面

記号	文字	備考
NP01	No.1動力制御盤	LP-1
NP02	No.2動力制御盤	LP-2
NP03	計装盤	KP-1
NP04	テレメーター盤	TM-1
NP-1	動力主幹 電流計	
NP-2	動力主幹 電圧計	
NP-3	No.1増圧ポンプ	
NP-4	No.2増圧ポンプ	
NP-5	No.3増圧ポンプ	
NP-6	増圧ポンプ操作場所切替	
NP-7	増圧ポンプ先発切替	
NP-8	No.1増圧ポンプ操作	
NP-9	No.2増圧ポンプ操作	
NP-10	No.3増圧ポンプ操作	
NP-11	浄水圧力	
NP-12	送水圧力	
NP-13	送水流量	
NP-14	送水圧力調節計	
NP-15	No.1増圧ポンプ調節計	
NP-16	No.2増圧ポンプ調節計	
NP-17	No.3増圧ポンプ調節計	

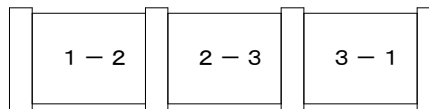
GF11

発電機 運転	発電機 故障	No. 1 電気ヒータ ELCB断	No. 1 ドライヤー ELCB断	No. 1 増圧ポンプ 故障	No. 1 増圧ポンプ INV故障	ポンプ場 冠水
動力電源 商用側	動力電源 発電機側	No. 2 電気ヒータ ELCB断	No. 2 ドライヤー ELCB断	No. 2 増圧ポンプ 故障	No. 2 増圧ポンプ INV故障	
照明電源 商用側	照明電源 発電機側	コンセント ELCB断		No. 3 増圧ポンプ 故障	No. 3 増圧ポンプ INV故障	

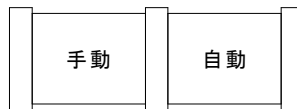
GF12

シーケンサ 故障	No. 1 増圧ポンプ 調節計故障	浄水圧力 異常	
テレメータ 故障	No. 2 増圧ポンプ 調節計故障	送水圧力 異常	
送水圧力 調節計 故障	No. 3 増圧ポンプ 調節計故障	送水流量 異常	

PSW1



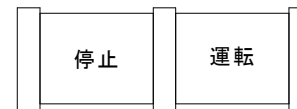
PSW2



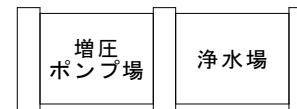
PSW3



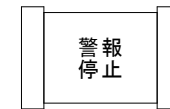
PSW1



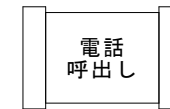
PSW4



PSW5



PSW6



凡例



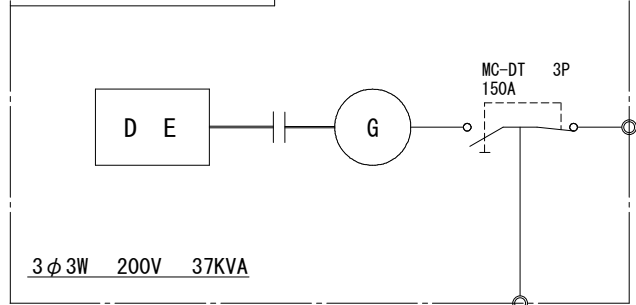
今回工事

注記

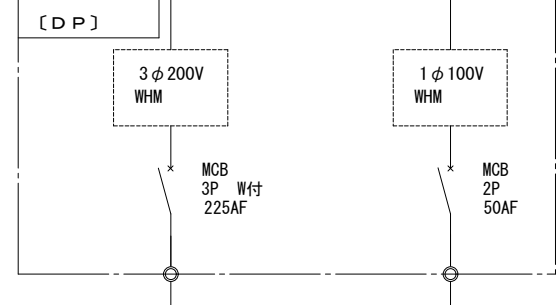
- ・増圧ポンプ用インバータ他の交換対象機器を更新する。
- ・インバータは増圧ポンプの選定に応じた能力を有すること。
- ・盤内配線は既設流用とする。

令和5年度			
工事名	森町増圧ポンプ室機器更新工事		
図面名	増圧ポンプ室 盤外形図		
図面番号	E-1	縮尺	S=1/10

非常用発電機 [DG]



引込計器箱 [DP]



凡例

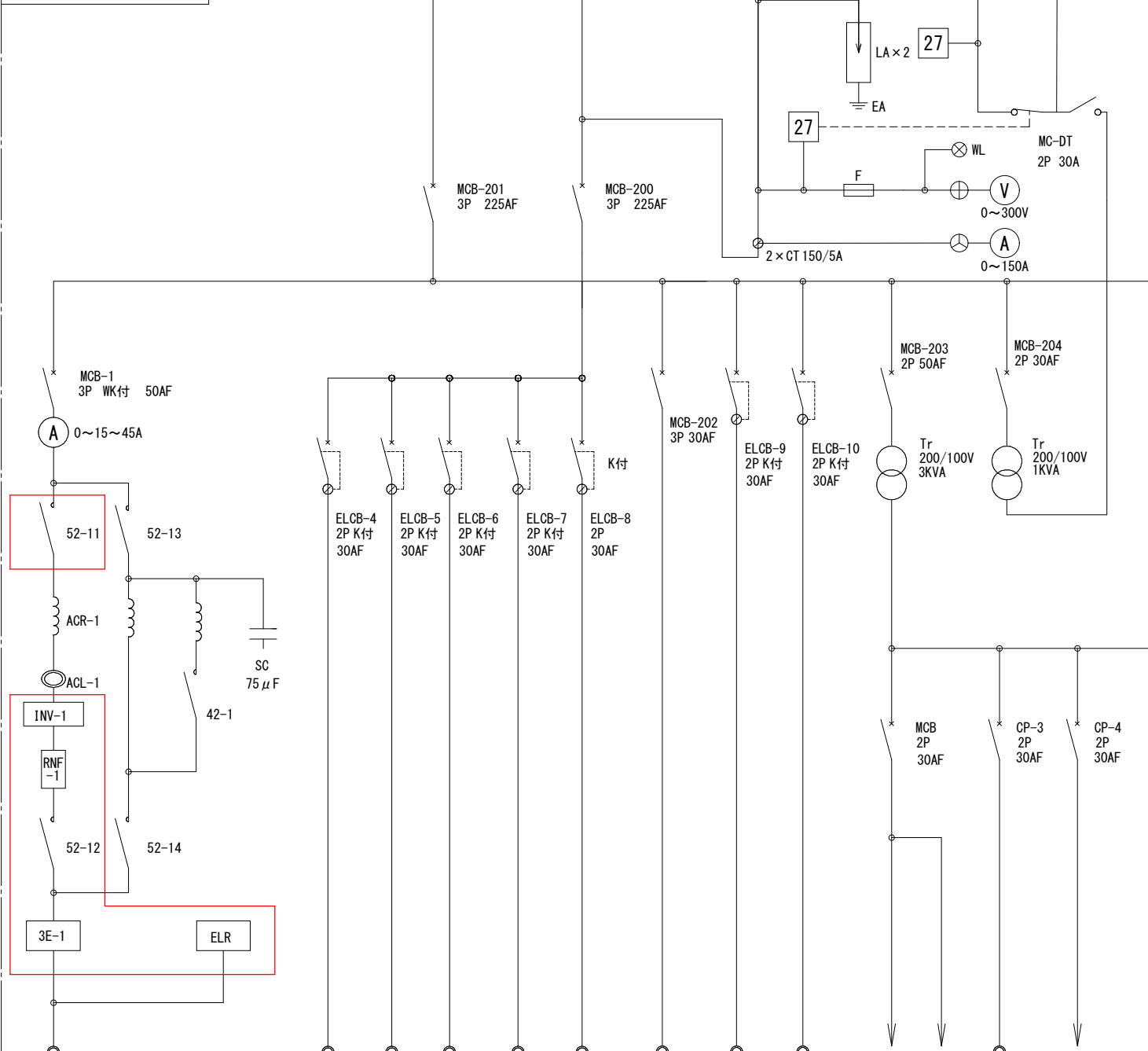


今回工事

注記

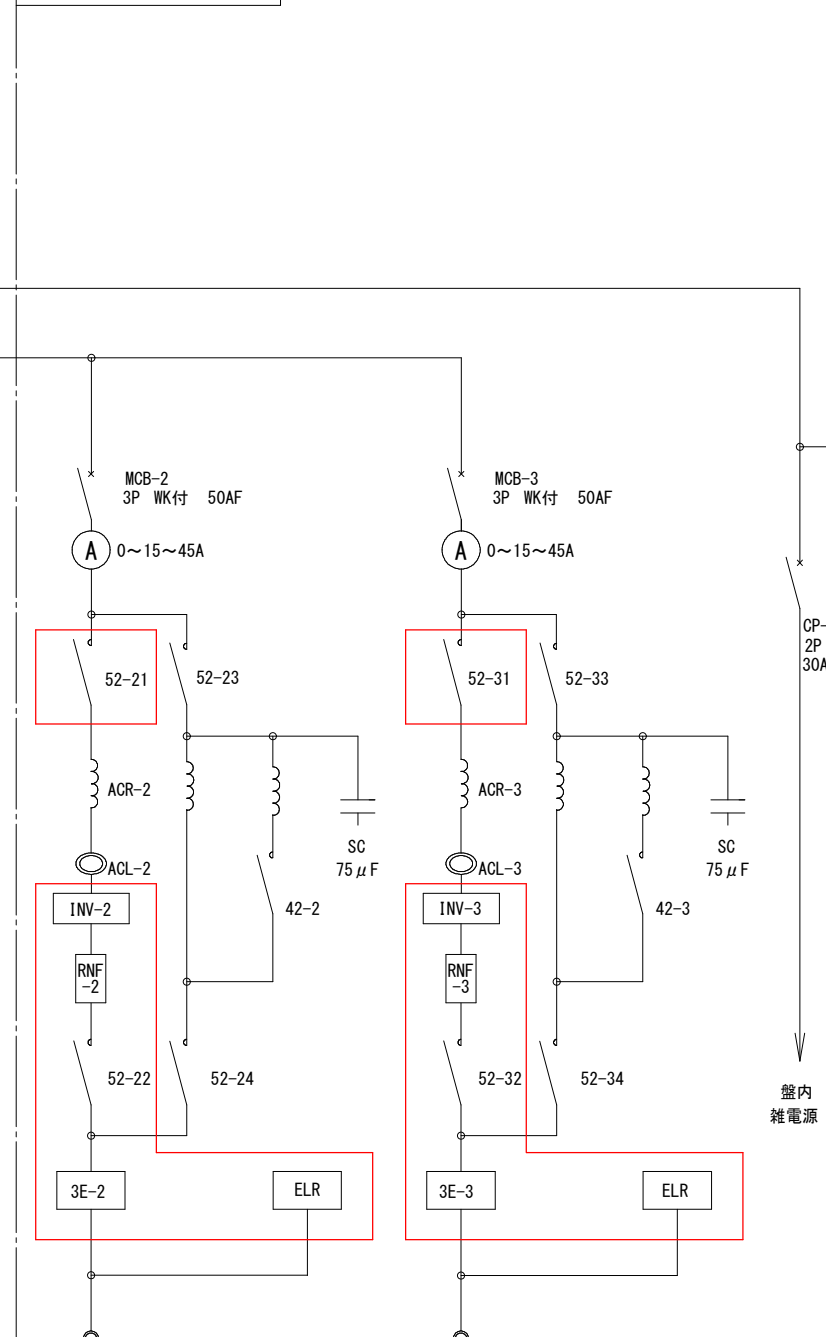
- ・増圧ポンプ用インバータ他の交換対象機器を更新する。
- ・インバータは増圧ポンプの選定に応じた能力を有すること。
- ・盤内配線は既設流用とする。

No.1動力盤 [LP-1]



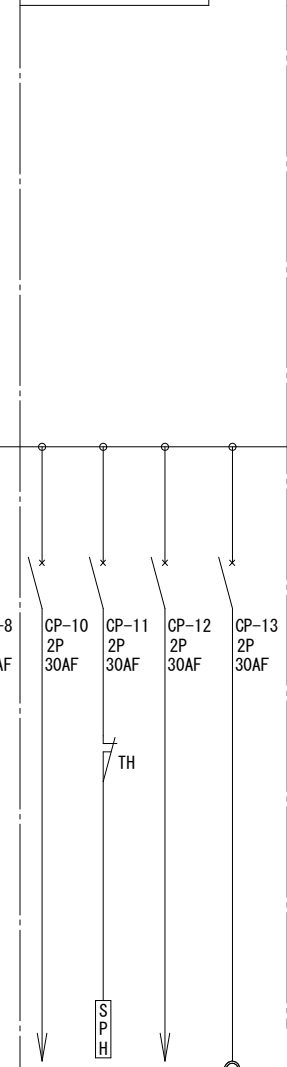
- No.1 増圧ポンプ 3.7KW
- No.1 電気ヒータ 2.0KW
- No.2 電気ヒータ 2.0KW
- コンセント 0.25KW
- No.1 除湿器 0.7KW
- No.2 除湿器 0.7KW
- 発電機補機 0.5KW
- 予備
- 予備
- 共通制御用
- 共通制御用
- 予備
- 盤内雑電源

No.2動力盤 [LP-2]

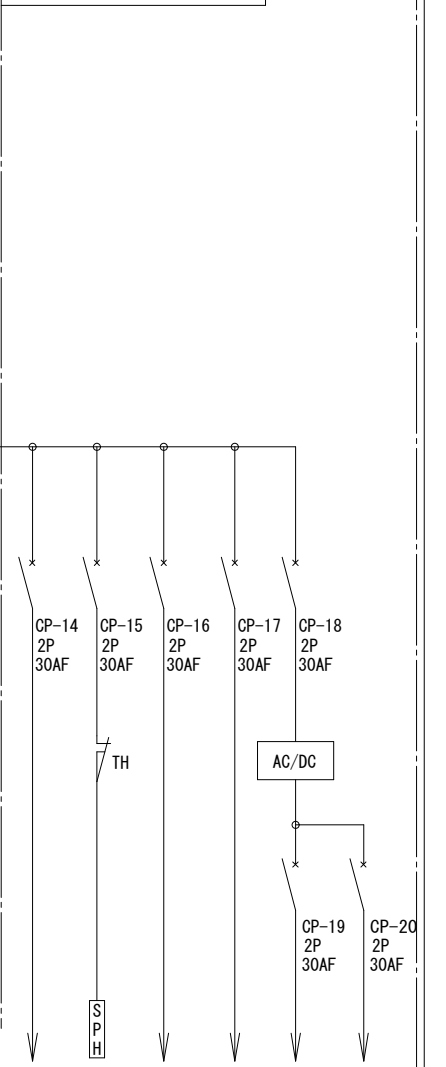


- No.2 増圧ポンプ 3.7KW
- No.3 増圧ポンプ 3.7KW

計装盤 [KP-1]



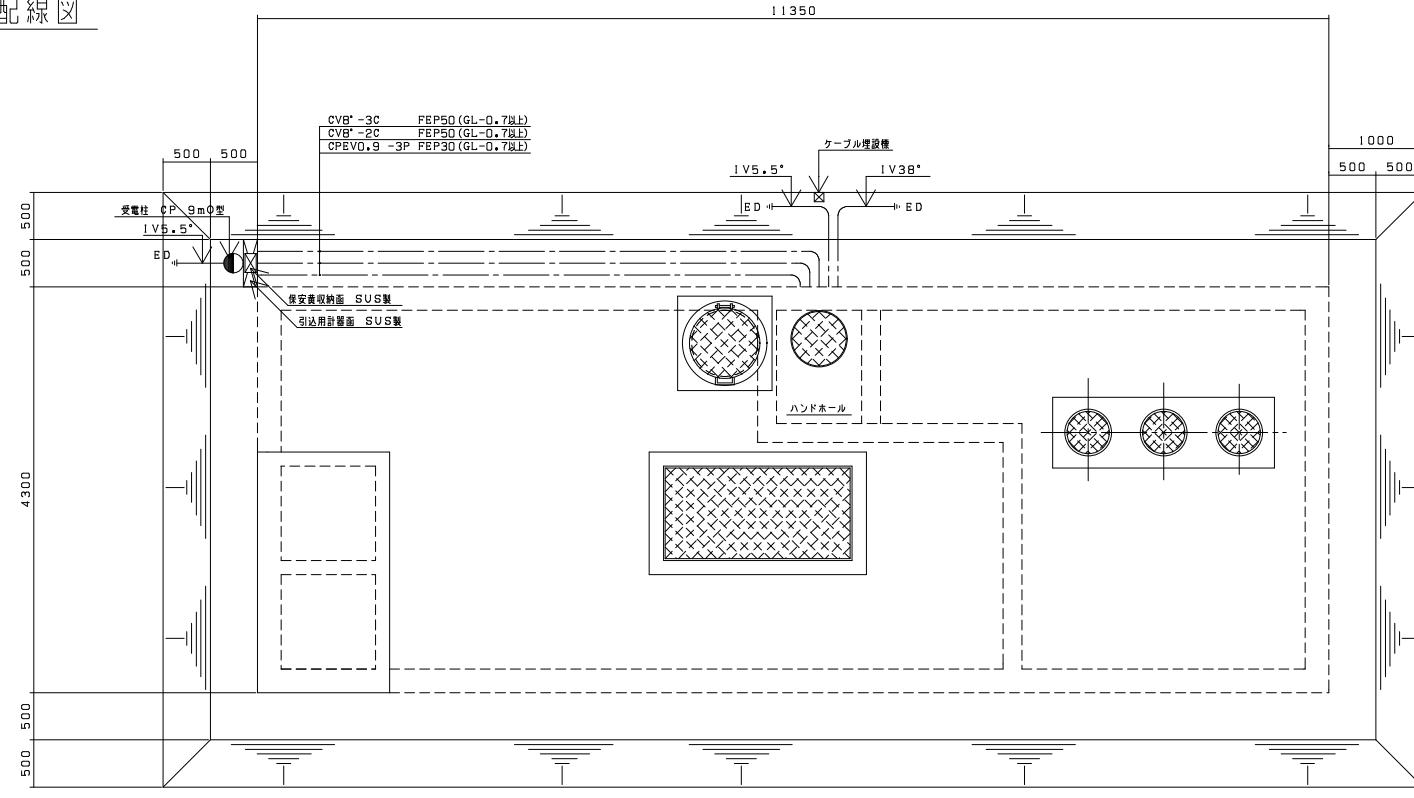
テレメータ盤 [TM-1]



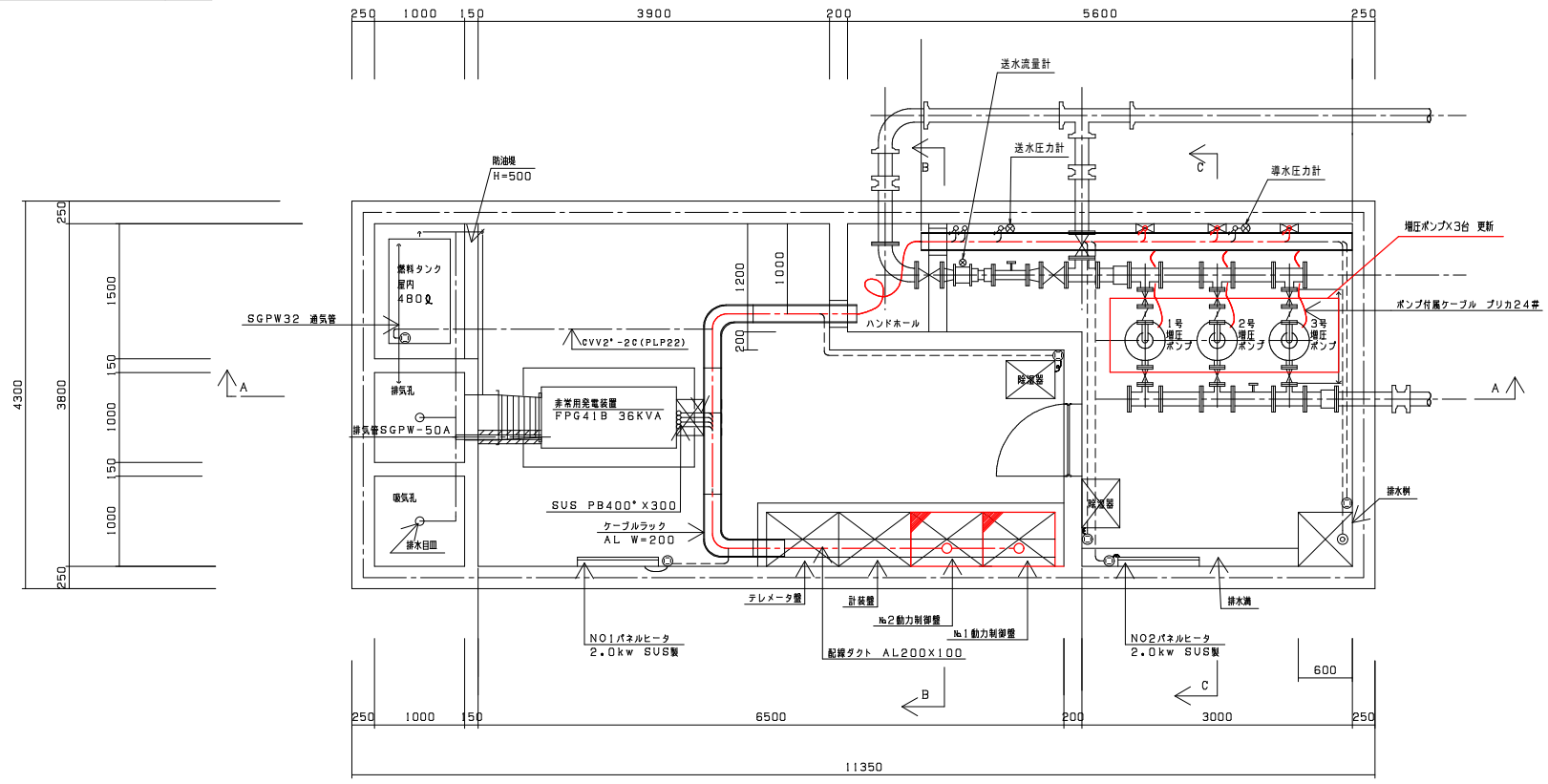
- 盤内雑電源
- 盤内雑電源
- スペースヒータ
- 計装電源
- 予備
- 盤内雑電源
- スペースヒータ
- テレメータ電源
- シーケンサ電源
- シーケンサ1/0電源
- 表示灯電源

令和5年度			
工事名	森町増圧ポンプ室機器更新工事		
図面名	増圧ポンプ室 盤単線結線図		
図面番号	E-2	縮尺	S=NONE

屋外引込配線図



B1 動力計装配線図



配線番号		名称		配線仕様		増大		増設		備考	
記号	名称	記号	名称	種類、サイズ、芯数、本数	屋外	室内	種類、サイズ、本数	種類、サイズ、本数			
LP-1	No.1動力制御盤	No.1増圧ポンプ	600V 0V2eq-3C=600V E#-2E1.5eq-3C				1VEeq=1E2eq	PLP22=01VE20			
LP-2	No.2動力制御盤	No.2増圧ポンプ	600V 0V2eq-3C=600V E#-2E1.5eq-3C				1VEeq=1E2eq	PLP22=01VE20			
LP-2	*	No.2増圧ポンプ	600V 0V2eq-3C=600V E#-2E1.5eq-3C				1VEeq=1E2eq	PLP22=01VE20			

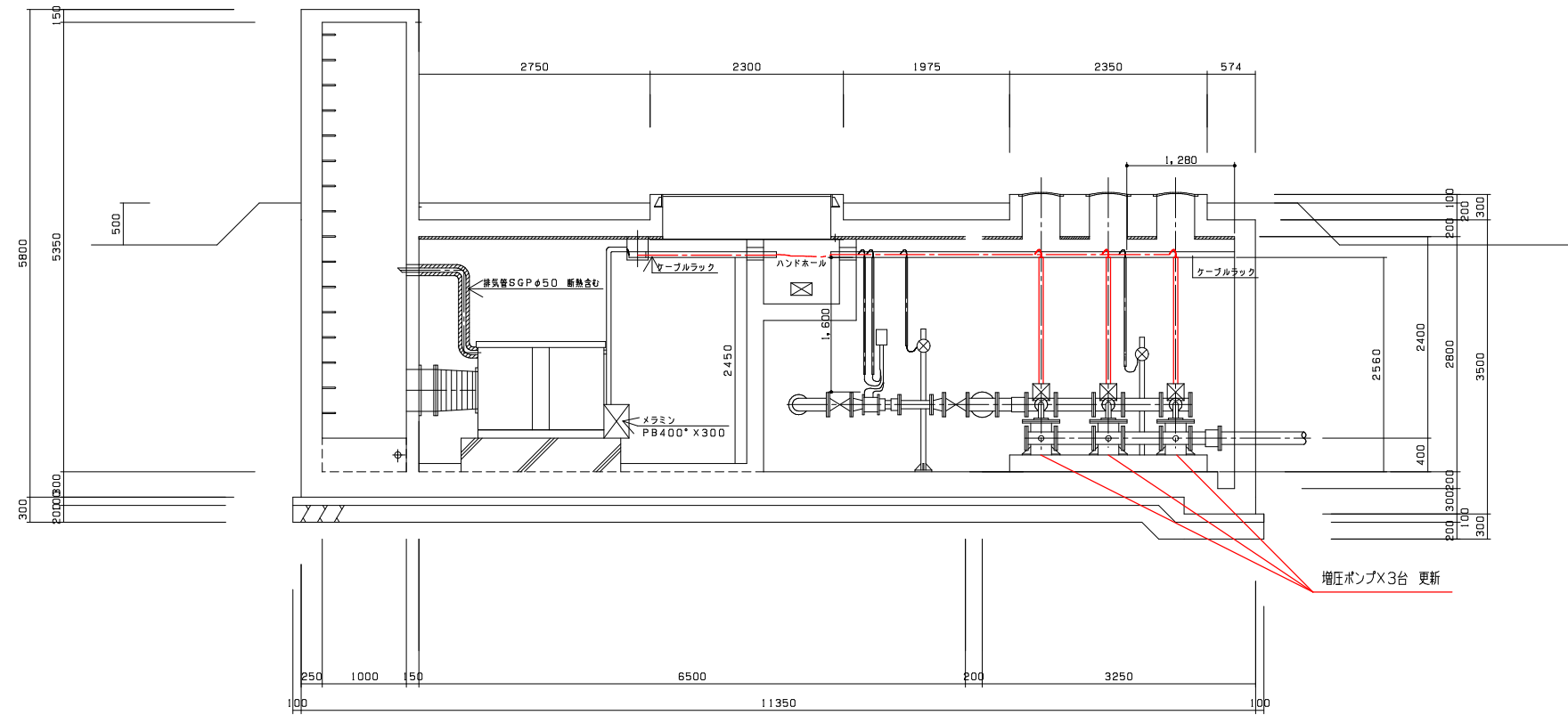
凡例

: 今回工事

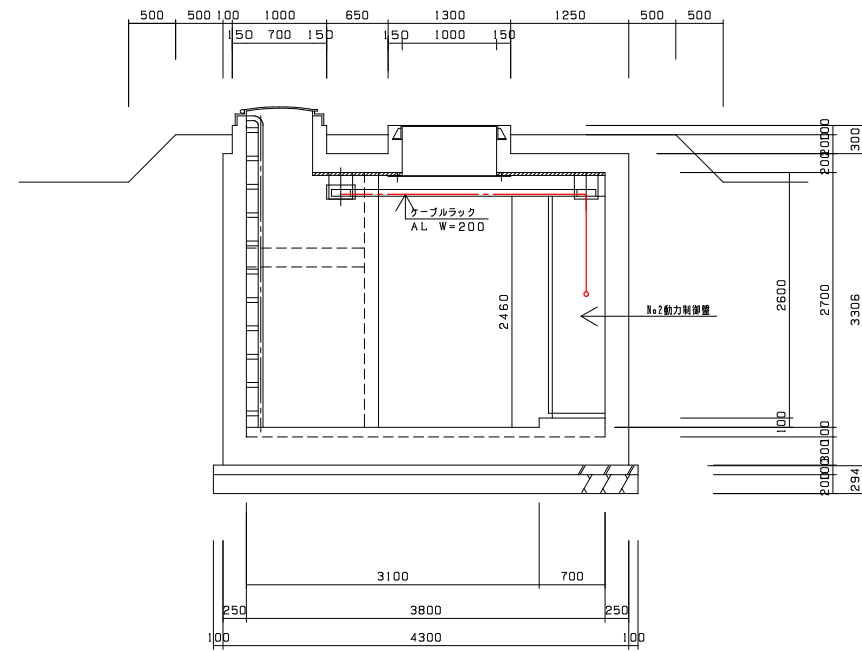
: 今回機能増設

令和5年度	
工事名	森町増圧ポンプ室機器更新工事
図面名	増圧ポンプ室 電気計装機械設備平面図
図面番号	E-3 縮尺 S=1/40

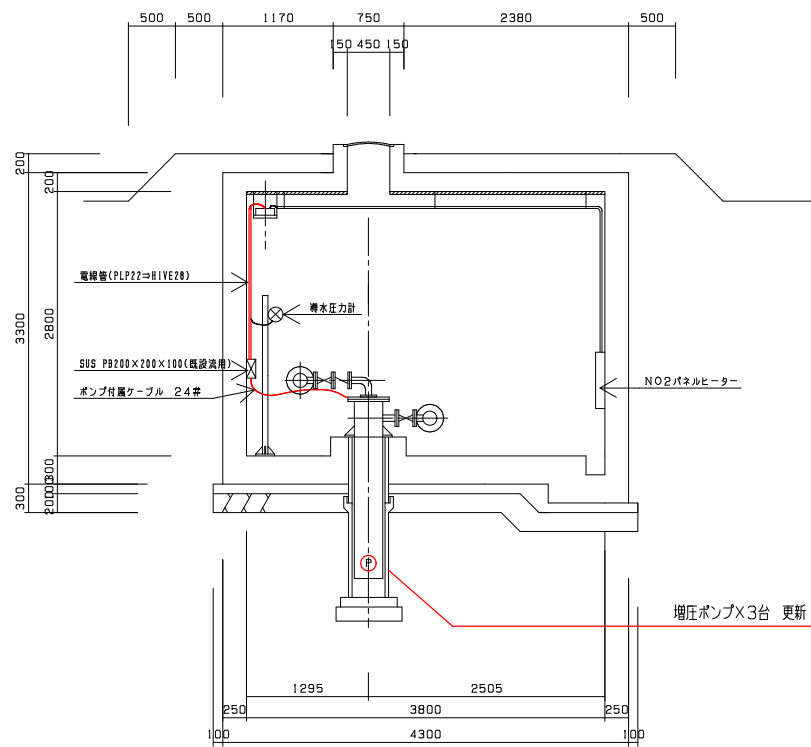
A-A動力計装配線断面図



B-B動力計装配線断面図



C-C動力計装配線断面図



凡例  
 : 今回工事

令和5年度			
工事名	森町増圧ポンプ室機器更新工事		
図面名	増圧ポンプ室 電気計装機械設備断面図		
図面番号	E-4	縮尺	S=1/40