

第8編 議会・選挙・財政

わたしたちのまちでは



1人あたり	997,014円	1人あたり	112,359円
1世帯あたり	1,923,553円	1世帯あたり	216,776円

9 3. 森町議会議員名簿

自 平成31年 4月26日 ◎ 委員長
至 令和 5年 4月25日 ○ 副委員長

期別	議席	氏 名		所属委員会	職 業	備 考
8	1	菊 地 康 博		民生文教	会 社 役 員	副議長・議運・広報広聴
3	2	山 田 誠	◎	総務経済	無 職	広報広聴
11	3	佐々木 修	○	総務経済	食 肉 販 売	広報広聴
1	4	高 橋 邦 雄		民生文教	無 職	議運・広報広聴
1	5	伊 藤 昇		民生文教	会 社 役 員	議運・広報広聴
2	6	加 藤 進		総務経済	無 職	○議運・広報広聴
8	7	堀 合 哲 哉		民生文教	無 職	議運・広報広聴
1	8	東 隆 一		総務経済	飲 食 業	広報広聴
2	9	河 野 文 彦		総務経済	会 社 役 員	監査委員・議運・広報広聴
6	10	宮 本 秀 逸		総務経済	農 業	◎議運・広報広聴
2	11	檀 上 美緒子		民生文教	無 職	○広報広聴
4	12	木 村 俊 広	◎	民生文教	会 社 役 員	広報広聴
2	13	久 保 友 子	○	民生文教	無 職	広報広聴
5	14	松 田 兼 宗		民生文教	コ ン ビ ニ 店 長	広報広聴
1	15	斉 藤 優 香		総務経済	歯科衛生士	◎広報広聴
10	16	野 村 洋		総務経済 (辞任)	無 職	議長

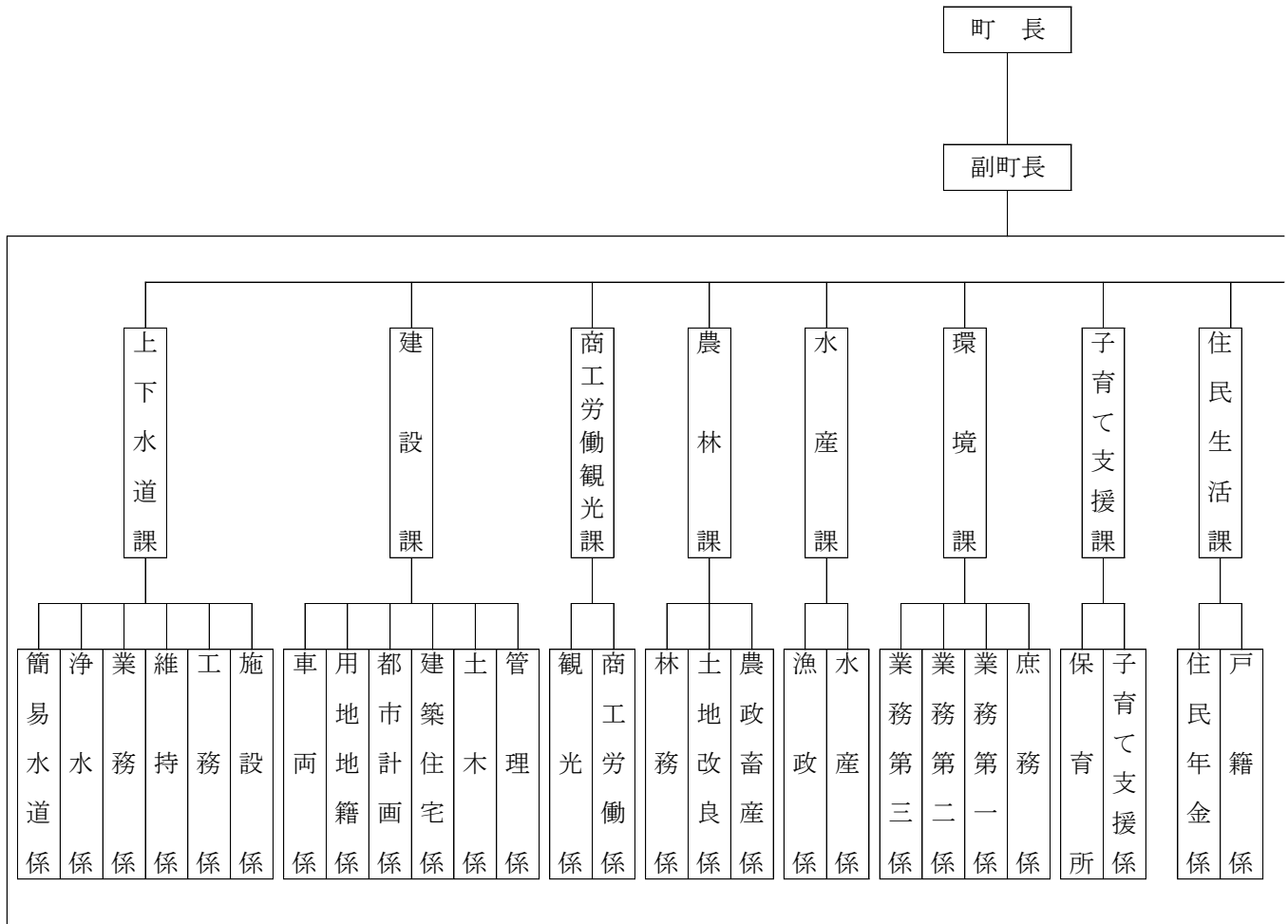
注：議運…議会運営委員会

：広報広聴…広報広聴常任委員会

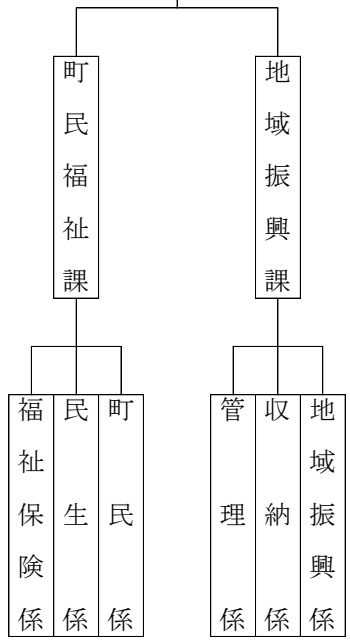
資料：議会事務局（令和4年5月1日現在）

9 4. 森町行政機構

(令和4年4月1日現在)



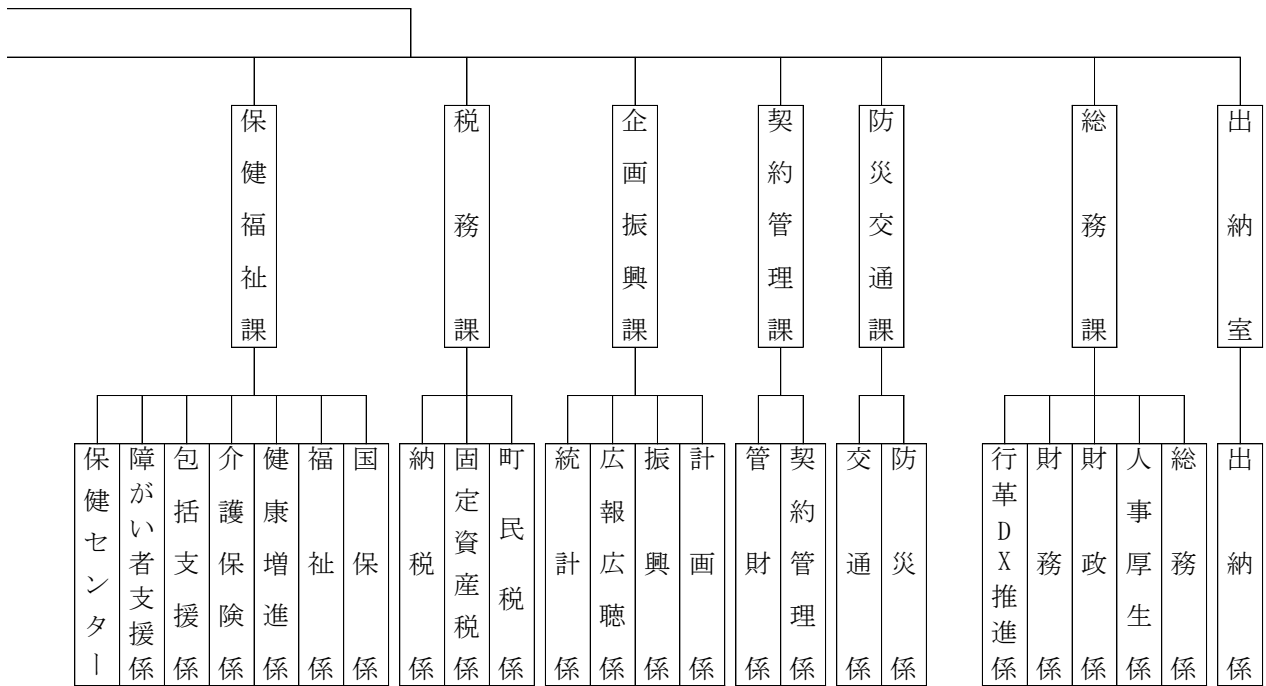
砂原支所長



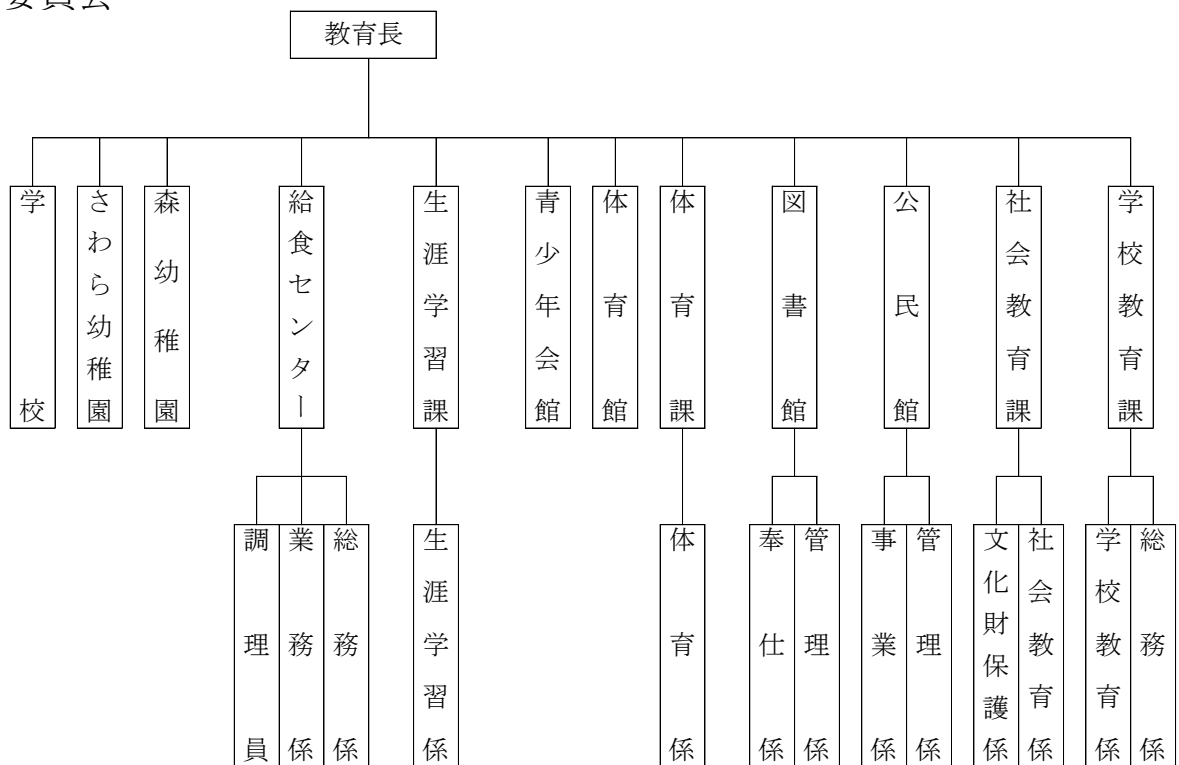
職員数 (令和4年4月1日現在)

区分	総数
一般部局	196
議会事務局	3
教育委員会	39
選挙管理委員会	1
監査事務局	0
農業委員会	2
上下水道	6
病院	49
消防	43

注：監査事務局については、職員が兼務している。



教育委員会



議会

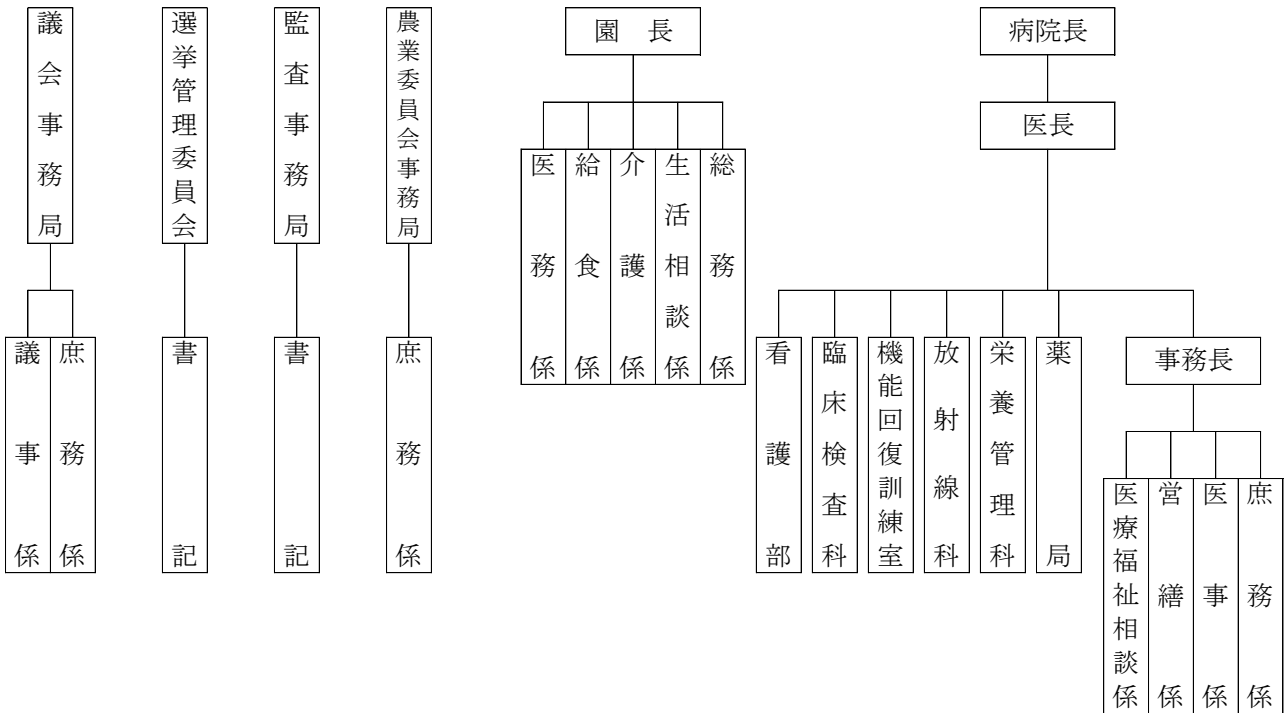
選挙
管理
委員会

監査
委員

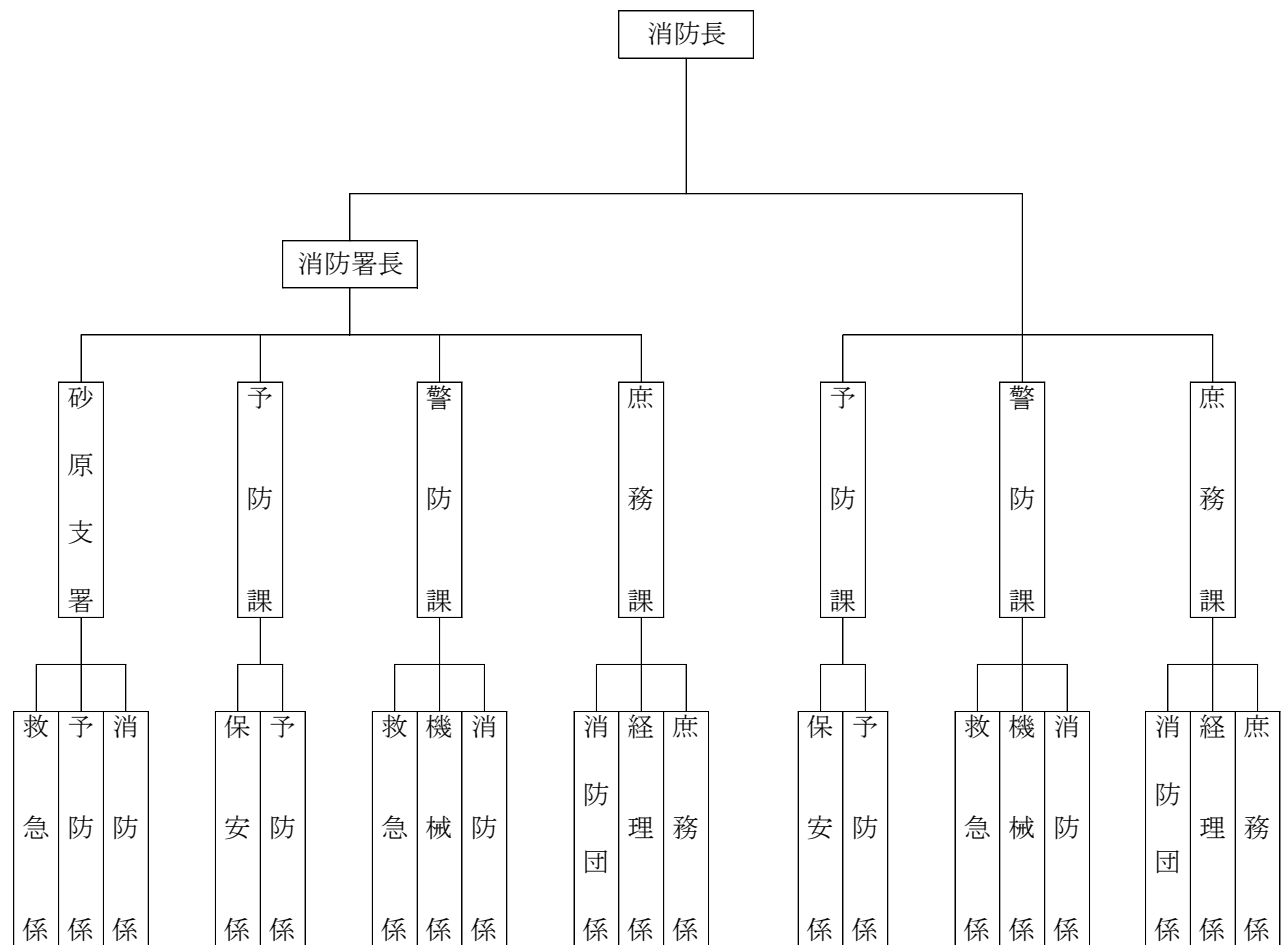
農業
委員会

特別養護老人ホーム
さくらの園

森町国民健康保険病院



森町消防本部及び消防署



資料：総務課

95. 各種選挙調

(単位：票)

選挙の種類	森町長	(衆議院議員 小選挙区)	(衆議院議員 比例代表)	(参議院議員 選挙区)	(参議院議員 比例代表)	北海道知事	北海道議会議員	森町議会議員
執行期日	R2 ・ 10 ・ 11	R3 ・ 10 ・ 31	R3 ・ 10 ・ 31	R4 ・ 7 ・ 10	R4 ・ 7 ・ 10	H31 ・ 4 ・ 7	H31 ・ 4 ・ 7	H31 ・ 4 ・ 21
投票総数	計	9,251	7,930	7,929	6,679	6,678	7,706	0
	有効投票	9,176	7,762	7,496	6,253	6,352	7,640	無投票
	無効投票	75	168	433	426	326	66	0
党派別得票数 (順不同)	公明党			814.000		693.000		
	日本共産党			551.000	453	555.000		
	社会民主党			79.000		62.000		
	立憲民主党		3,728	1,932.705	2,231	1,401.907		
	自由民主党		4,034	3,238.000	2,974	2,632.813		
	参政党				165	149.000		
	新党くにもり				34	21.000		
	ごぼうの党					30.000		
	日本第一党					8.000		
	維新政党・新風					38.000		
	幸福実現党				34	15.000		
	日本維新の会			327.000		238.000		
	国民民主党			139.294	229	182.092		
	NHK党				133	113.000		
	れいわ新選組			239.000		213.185		
	支持政党なし			83.000				
NHKと裁判している党 弁護士法72条違反で			93.000					
無所属	9,176					7,640		

- 注：1. 令和4年7月10日執行の第26回参議院議員通常選挙（比例代表）においては、あん分票があるため小数点以下第3位まで表記。（小数点第4位以下は切り捨て）
2. 令和4年7月10日執行の第26回参議院議員通常選挙においては、あん分の際に切り捨てた票があるため党派別得票数の合計と有効得票総数は一致しない。
3. 令和3年10月31日執行の第49回衆議院議員総選挙（比例代表）においては、あん分の際に切り捨てた票があるため党派別得票数の合計と有効得票総数は一致しない。

資料：森町選挙管理委員会

96. 財政調

(1) 普通会計

(単位：千円)

会計名	令和2年度			令和3年度		
	歳入	歳出	歳入歳出 差引	歳入	歳出	歳入歳出 差引
一般会計	13,302,620	13,215,242	87,378	14,232,368	14,107,528	124,840

資料：総務課「決算統計」

(2) 特別会計

(単位：千円)

会計名	令和2年度				令和3年度			
	歳入		歳出	歳入歳出 差引	歳入		歳出	歳入歳出 差引
	総額	内繰一般入 会計金			総額	内繰一般入 会計金		
総額	4,914,835	764,334	4,906,759	8,076	5,035,941	708,896	5,023,065	12,876
国保(事)	2,263,463	241,441	2,258,647	4,816	2,364,474	203,848	2,354,395	10,079
後期高齢	242,209	87,365	241,669	540	245,131	87,959	244,404	727
港湾	510	-	510	-	510	-	2	508
介護保険	2,085,722	335,092	2,083,675	2,047	2,100,467	333,245	2,098,588	1,879
介護サービス	253,371	84,372	252,841	530	245,015	66,023	245,387	△ 372
ホテ未利用 資源リサイクル	69,560	16,064	69,417	143	80,344	17,821	80,289	55

資料：総務課「決算統計」

(3)歳入

(単位：千円、%)

項 目	令和2年度		令和3年度	
	金 額	構 成 比	金 額	構 成 比
総 額	13,302,620	100.0	14,232,368	100.0
1. 町 税	1,615,321	12.1	1,603,927	11.3
2. 地 方 譲 与 税	107,627	0.8	105,727	0.7
3. 利 子 割 交 付 金	1,286	-	884	0.0
4. 配 当 割 交 付 金	3,071	-	4,443	0.0
5. 株 式 等 譲 渡 所 得 割 交 付 金	3,681	-	5,360	0.0
6. 法 人 事 業 税 交 付 金	10,755	0.1	22,923	0.2
7. 地 方 消 費 税 交 付 金	365,687	2.8	391,573	2.8
8. ゴルフ場利用税交付金	9,394	0.1	9,928	0.1
9. 特別地方消費税交付金	-	-	-	-
10. 自動車取得税交付金	-	-	-	-
11. 環境性能割交付金	6,380	0.1	6,401	0.0
12. 地方特例交付金	9,430	0.1	96,120	0.7
13. 地 方 交 付 税	4,216,911	31.7	4,437,212	31.2
(1) 普 通 交 付 税	3,903,609	29.3	4,086,811	28.7
(2) 特 別 交 付 税	313,302	2.4	350,401	2.5
14. 交通安全対策特別交付金	1,547	-	1,510	0.0
15. 分 担 金 ・ 負 担 金	53,831	0.4	214,343	1.5
16. 使 用 料 及 び 手 数 料	378,027	2.8	368,670	2.6
17. 国 庫 支 出 金	2,769,945	20.8	1,594,964	11.2
(1) 建 設 事 業 補 助 金	68,993	0.5	14,269	0.1
(2) そ の 他	2,700,952	20.3	1,580,695	11.1
18. 道 支 出 金	560,412	4.2	604,418	4.2
(1) 建 設 事 業 補 助 金	58,800	0.4	149,137	1.0
(2) そ の 他	501,612	3.8	455,281	3.2
19. 財 産 収 入	32,177	0.2	26,867	0.2
20. 寄 付 金	1,925,488	14.5	2,901,053	20.4
21. 繰 入 金	573,619	4.3	722,879	5.1
22. 繰 越 金	99,238	0.8	87,378	0.6
23. 諸 収 入	77,353	0.6	102,498	0.7
24. 地 方 債	481,440	3.6	923,290	6.5

資料：総務課「決算統計」

(4)歳出(目的別経費分類)

(単位：千円、%)

項 目	令和2年度		令和3年度	
	金 額	構 成 比	金 額	構 成 比
総 額	13,215,242	100.0	14,107,528	100.0
1. 議 会 費	102,446	0.8	97,960	0.7
2. 総 務 費	2,457,021	18.6	1,115,542	7.9
総 務 管 理 費	2,196,338	16.6	868,281	6.2
徴 税 費	138,989	1.1	142,846	1.0
選 挙 費	24,044	0.2	30,692	0.2
統 計 調 査 費	16,342	0.1	9,453	0.1
そ の 他	81,308	0.6	64,270	0.5
3. 民 生 費	2,555,424	19.3	3,168,956	22.5
児 童 福 祉 費	645,624	4.9	1,064,395	7.5
社 会 福 祉 費	1,072,608	8.1	1,269,497	9.0
そ の 他	837,192	6.3	835,064	5.9
4. 衛 生 費	1,047,743	7.9	2,097,370	14.9
保 健 衛 生 費	550,224	4.2	711,796	5.0
そ の 他	497,519	3.7	1,385,574	9.8
5. 労 働 費	12,282	0.1	12,876	0.1
6. 農 林 水 産 業 費	752,719	5.7	734,589	5.2
農 業 費	107,764	0.8	94,335	0.7
そ の 他	644,955	4.9	640,254	4.5
7. 商 工 費	2,485,953	18.8	3,179,666	22.5
8. 土 木 費	990,920	7.5	950,499	6.7
道 路 橋 梁 費	347,590	2.6	340,628	2.4
そ の 他	643,330	4.9	609,871	4.3
9. 消 防 費	456,467	3.4	520,710	3.7
10. 教 育 費	1,011,746	7.7	992,583	7.0
小 学 校 費	240,570	1.8	237,591	1.7
中 学 校 費	173,672	1.3	165,562	1.2
そ の 他	597,504	4.6	589,430	4.2
11. 災 害 復 旧 費	-	-	-	-
12. 公 債 費	1,342,521	10.2	1,236,777	8.8
13. 諸 支 出 金	-	-	-	-
14. 予 備 費	-	-	-	-
15. 前 年 度 繰 上 充 用 金	-	-	-	-

資料：総務課「決算統計」

(5)歳出(性質別経費分類)

(単位：千円、%)

項 目	令和2年度		令和3年度	
	金 額	構 成 比	金 額	構 成 比
総 額	13,215,242	100.0	14,107,528	100.0
1. 人 件 費	2,196,952	16.6	2,258,799	16.0
2. 物 件 費	2,619,952	19.8	3,225,319	22.9
3. 維 持 補 修 費	316,674	2.4	275,066	1.9
4. 扶 助 費	979,413	7.4	1,397,916	9.9
5. 補 助 費 等	3,197,874	24.2	1,294,521	9.2
6. 普 通 建 設 事 業 費	395,152	3.0	1,495,854	10.6
補 助 事 業	210,095	1.6	1,141,739	8.1
単 独 事 業	158,093	1.2	290,843	2.1
国直轄事業負担金	23,500	0.2	63,272	0.4
道営事業負担金	3,464	-	-	-
同級地団体負担金	-	-	-	-
受託事業	-	-	-	-
7. 災 害 復 旧 事 業	-	-	-	-
補 助 事 業	-	-	-	-
単 独 事 業	-	-	-	-
受 託 事 業	-	-	-	-
8. 失 業 対 策 事 業 費	-	-	-	-
9. 公 債 費	1,342,521	10.2	1,236,777	8.8
10. 繰 出 金	976,538	7.4	922,756	6.5
11. 積 立 金	993,744	7.5	1,805,178	12.8
12. 貸 付 金	-	-	-	-
13. 投 資 及 び 出 資 金	196,422	1.5	195,342	1.4
14. 前年度繰上充用金	-	-	-	-
歳入歳出差引額	87,378	-	124,840	-

資料：総務課「決算統計」

9 7. 町有財産現在高

(単位：㎡、m³、台、千円)

種 別	総 額	行政財産	普通財産	摘 要							
土 地	56,447,161	12,328,606	44,118,555								
建 物	171,041	158,102	12,939								
立 木	503,095	-	503,095								
物 品	159	-	159								
有 価 証 券	268	-	268								
積 立 金	290,602	-	290,602	備荒資金組合積立金							
基 金	4,742,851	-	4,742,851	<table border="0"> <tr> <td rowspan="3" style="font-size: 2em; vertical-align: middle;">}</td> <td>財調</td> <td>1,615,295</td> </tr> <tr> <td>減債</td> <td>66,161</td> </tr> <tr> <td>その他</td> <td>3,061,395</td> </tr> </table>	}	財調	1,615,295	減債	66,161	その他	3,061,395
}	財調	1,615,295									
	減債	66,161									
	その他	3,061,395									

注：小数点以下を四捨五入。

資料：契約管理課（令和4年3月31日）

9 8. 財政関係指数等調

(単位：千円、%)

項 目	令和元年度	令和2年度	令和3年度
基準財政収入額	1,671,684	1,759,064	1,684,149
基準財政需要額	5,468,619	5,635,105	5,757,363
財政力指数 (3ヵ年平均)	0.311	0.311	0.305
標準財政規模	6,161,110	6,326,577	6,418,934
公債費比率 (3ヵ年平均)	14.3	13.8	12.2

注：基準財政収入額ならびに需要額は一本算定数値。

資料：総務課

9 9. 借入先別町債現在高

(単位：千円、%)

借 入 先 別	金 額	構 成 比
総 額	9,285,868	100.0
財 政 融 資 資 金	6,632,914	71.4
旧 郵 政 公 社 資 金	132,838	1.4
地方公共団体金融機構資金	1,032,961	11.1
そ の 他	1,487,155	16.0

注：特別会計を除く。

資料：総務課（令和4年3月31日）

100. 町債現在高

(単位：千円)

区 分	令和2年度 末現在高	3.4.1~4.3.31		差引現在高
		借入額	償還額	
総 額	9,555,144	923,290	1,192,566	9,285,868
1. 公共事業等債	547,548	51,600	58,844	540,304
2. 一般単独事業債	1,399,679	63,400	272,723	1,190,356
3. 公営住宅建設事業債	679,349	-	138,130	541,219
4. 教育・福祉施設等 整備事業債	66,313	7,100	50,881	22,532
5. 辺地対策事業債	34,225	37,500	5,240	66,485
6. 過疎対策事業債	2,237,615	513,200	173,237	2,577,578
7. 災害復旧事業債	5,071	-	1,621	3,450
(1) 単独災害復旧事業債	-	-	-	-
(2) 補助災害復旧事業債	5,071	-	1,621	3,450
8. 厚生福祉施設整備事業債	-	-	-	-
9. 公共用地先行取得事業債	-	-	-	-
10. 減収補てん債	13,353	-	-	13,353
11. 減税補てん債	22,604	-	7,264	15,340
12. 道貸付金	-	-	-	-
13. 財政対策債	-	-	-	-
14. 財源対策債	608,929	9,300	107,096	511,133
15. 臨時財政特例債	-	-	-	-
16. 公共事業等臨時特例債	-	-	-	-
17. 臨時税収補てん債	-	-	-	-
18. 臨時財政対策債	3,898,631	241,190	365,803	3,774,018
19. 調整債	-	-	-	-
20. その他	41,827	-	11,727	30,100

注：償還額は元金のみを記載。

資料：総務課「決算統計」