

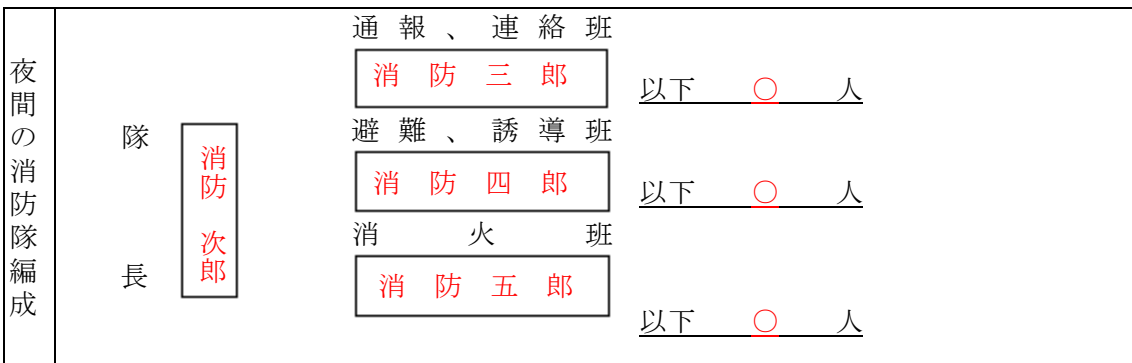
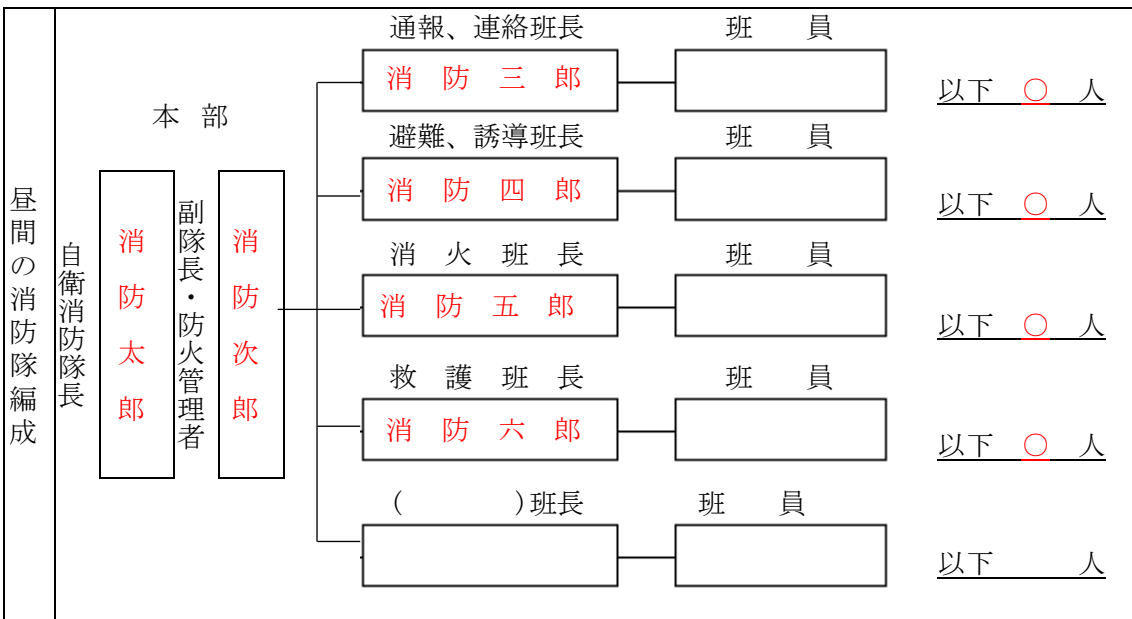
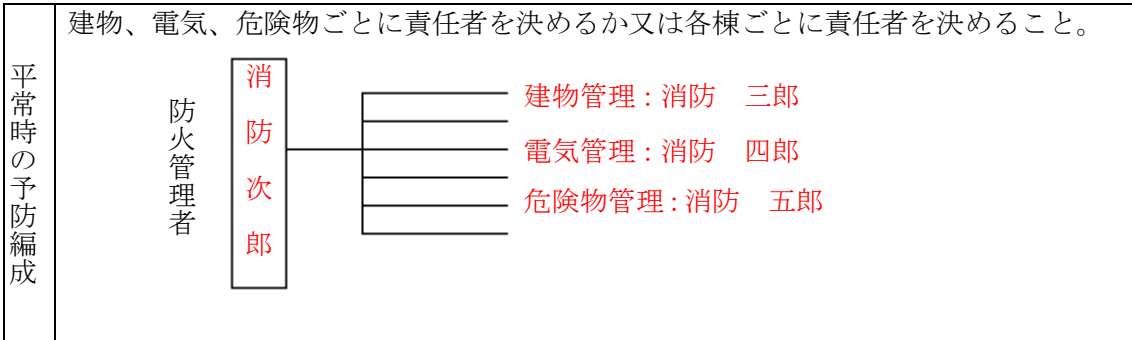
(表)

消 防 計 画 書

全従業員の数	男 ○ 人 女 ○ 人	計 ○ 人	消防法施行規則 第1条による収 容人員又は定員 ○ 人
防火対象物概要	耐火構造 1 棟 ○○ m ² 防火構造 棟 m ² 木 造 棟 m ²		
消防用設備等(消火 設備、警報設備、避 難設備、その他消防 の用に供する設備) の概要	種 類	個 数	種 類
	消火器	8	・
	屋内消火栓設備	1	・
	自動火災報知設備	1	・
非常警報設備	1	・	
予 防 計 画		月間実施予定日	年間実施予定月
	火気、電気の点 検計画	1 回 (10 日)	12 回 (毎 月)
	消防用設備等の 点検計画	回 (日)	2 回 (4月・10月)
	防火会議、防火 研修会の計画	回 (日)	2 回 (4月・10月)
訓 練 計 画	通報、連絡訓練	回 (日)	2 回 (5月・11月)
	消 火 訓 練	回 (日)	2 回 (5月・11月)
	避難誘導訓練	回 (日)	2 回 (5月・11月)
	総 合 訓 練	回 (日)	1 回 (5 月)

(裏)

自衛消防組織編成表



- 備考
- 1 法人にあつては、その名称、代表者氏名、主たる事業所の所在地を記入すること。
 - 2 防火管理規程、各階平面図等関係書類を添付すること。
 - 3 危険物・少量危険物・指定可燃物・火気使用箇所及び消防用設備等の所在を明記した図面を添付すること。