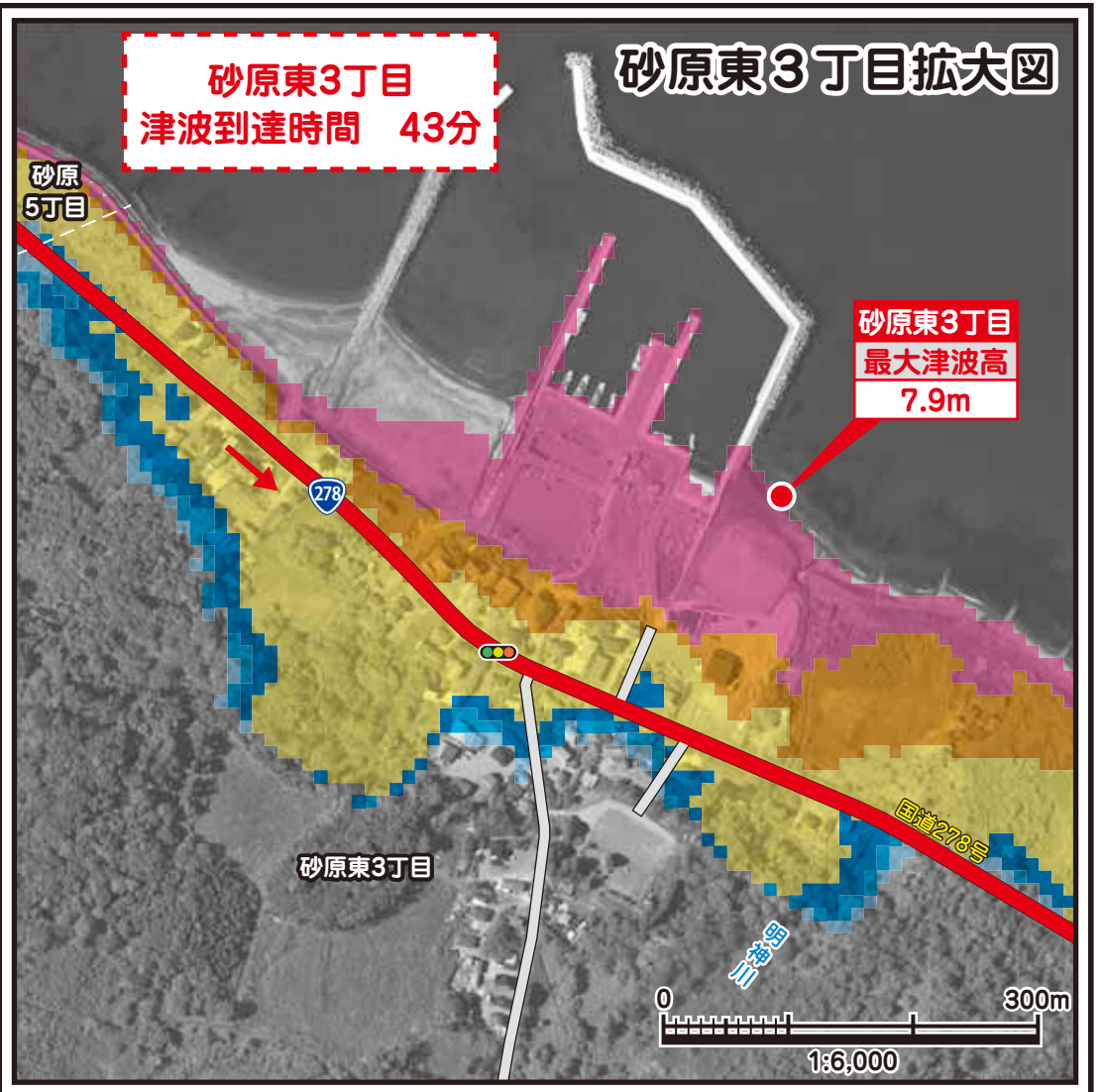
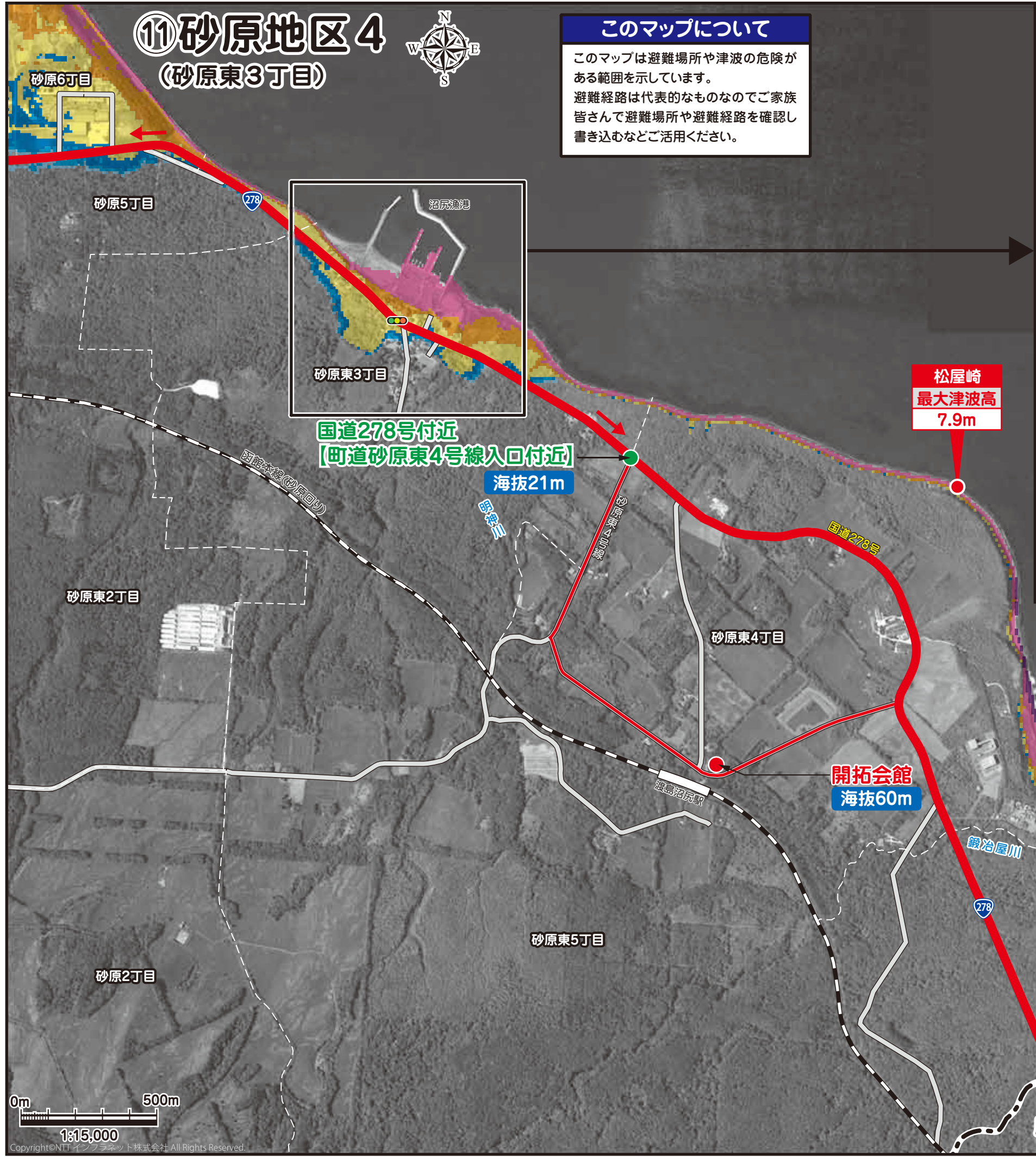


⑪ 砂原地区4 (砂原東3丁目)



このマップについて
 このマップは避難場所や津波の危険がある範囲を示しています。
 避難経路は代表的なものなのでご家族皆さんで避難場所や避難経路を確認し書き込むなどご活用ください。

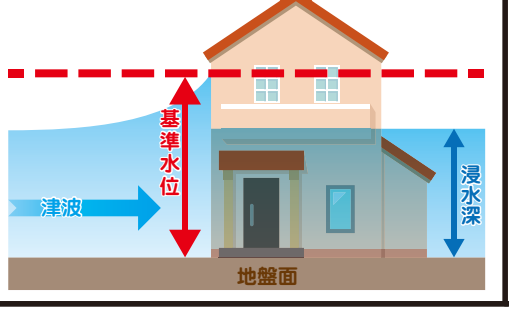


●避難目標地点 及び ●避難場所

避難対象地域	避難目標地点	避難場所
砂原東3丁目	国道278号付近 【町道砂原東4号線入口付近】	開拓会館

凡 例	
●	避難目標地点
●	避難場所
●	避難目標地点兼避難場所
—	避難経路
←	避難方向
18m	海拔表示
◆	踏切
◆	ガソリンスタンド
◆	コンビニエンスストア
---	字界線
- - -	町界線

！ 浸水の色分けについて
 浸水の色分けについては、津波対策や避難行動の参考になるように基準水位の水深を区分して地図に示しています。
基準水位 とは？
 津波が建物等に衝突した際のせり上がりを考慮した地盤面からの高さ(水深)です。



津波基準水位(m)	
10.0m 以上	
5.0m ~ 10.0m未満	
3.0m ~ 5.0m未満	
1.0m ~ 3.0m未満	
0.5m ~ 1.0m未満	
0.3m ~ 0.5m未満	
0.3m未満	