

⑨砂原地区2 (砂原1~4丁目)



このマップについて

このマップは避難場所や津波の危険がある範囲を示しています。
避難経路は代表的なものなのでご家族皆さんで避難場所や避難経路を確認し書き込むなどご活用ください。

●避難目標地点 及び ●避難場所

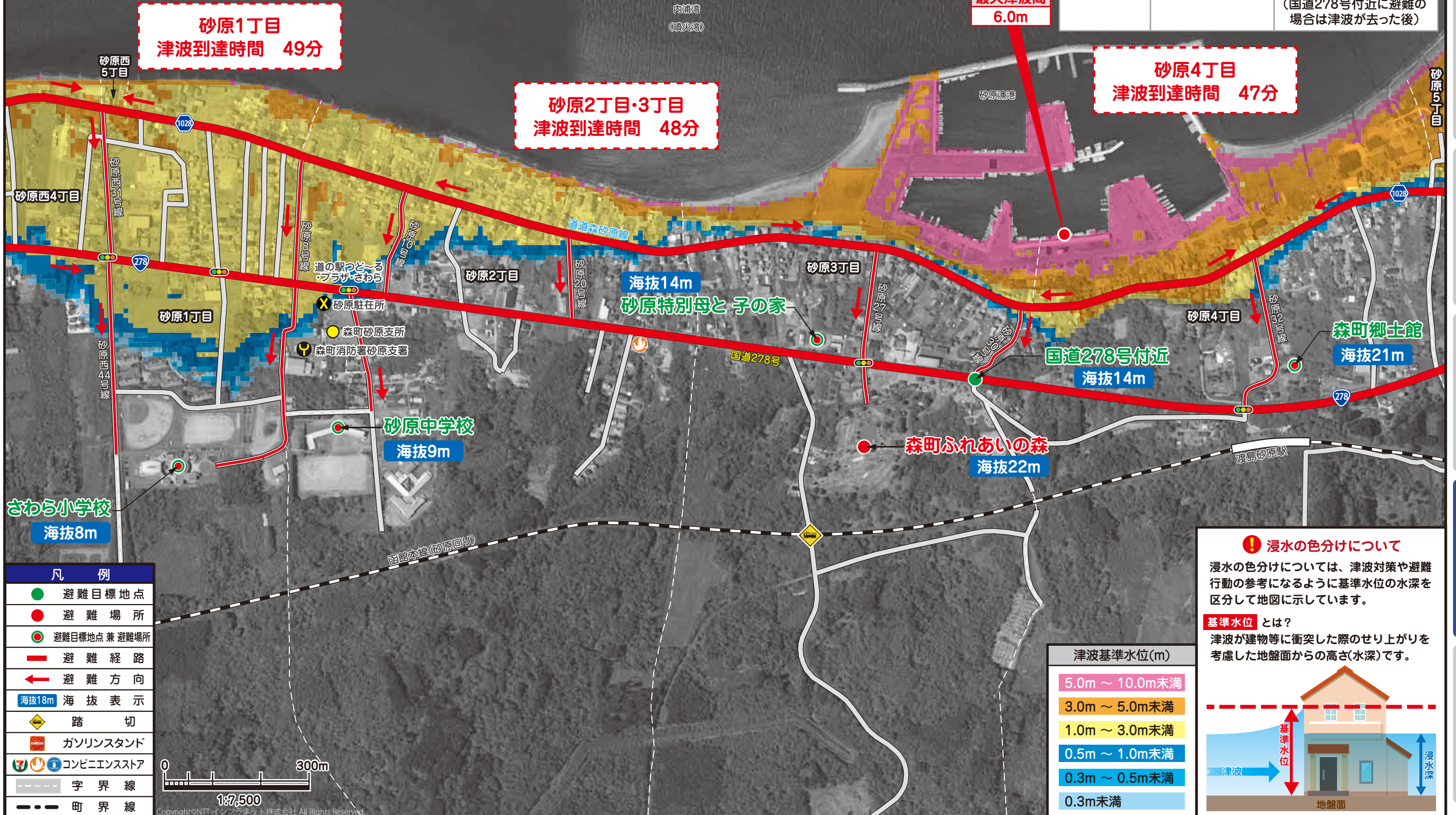
避難対象地域	避難目標地点	避難場所
砂原1丁目 砂原2丁目	さわら小学校 砂原中学校	さわら小学校 砂原中学校
砂原3丁目 砂原4丁目	砂原特別母と子の家 森町郷土館 国道278号付近	砂原特別母と子の家 森町郷土館 森町ふれあいの森 さわら小学校 (国道278号付近に避難の場合は津波が去った後) 砂原中学校 (国道278号付近に避難の場合は津波が去った後)

砂原1丁目
津波到達時間 49分

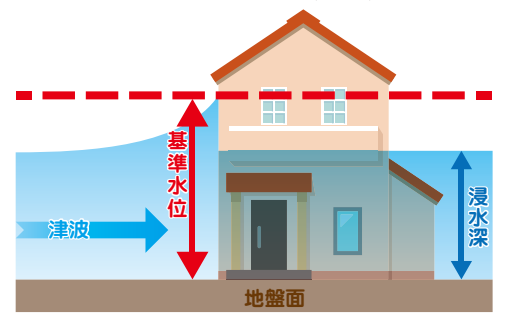
砂原2丁目・3丁目
津波到達時間 48分

砂原4丁目
津波到達時間 47分

砂原漁港
最大津波高
6.0m



！ 浸水の色分けについて
浸水の色分けについては、津波対策や避難行動の参考になるように基準水位の水深を区分して地図に示しています。
基準水位 とは？
津波が建物等に衝突した際のせり上がりを考慮した地盤面からの高さ(水深)です。



津波基準水位(m)

5.0m ~ 10.0m未満
3.0m ~ 5.0m未満
1.0m ~ 3.0m未満
0.5m ~ 1.0m未満
0.3m ~ 0.5m未満
0.3m未満