

8 砂原地区 1

(砂原西1～西5丁目)



このマップについて

このマップは避難場所や津波の危険がある範囲を示しています。
避難経路は代表的なものなのでご家族皆さんで避難場所や避難経路を
確認し書き込むなどご活用ください。

●避難目標地点 及び ●避難場所

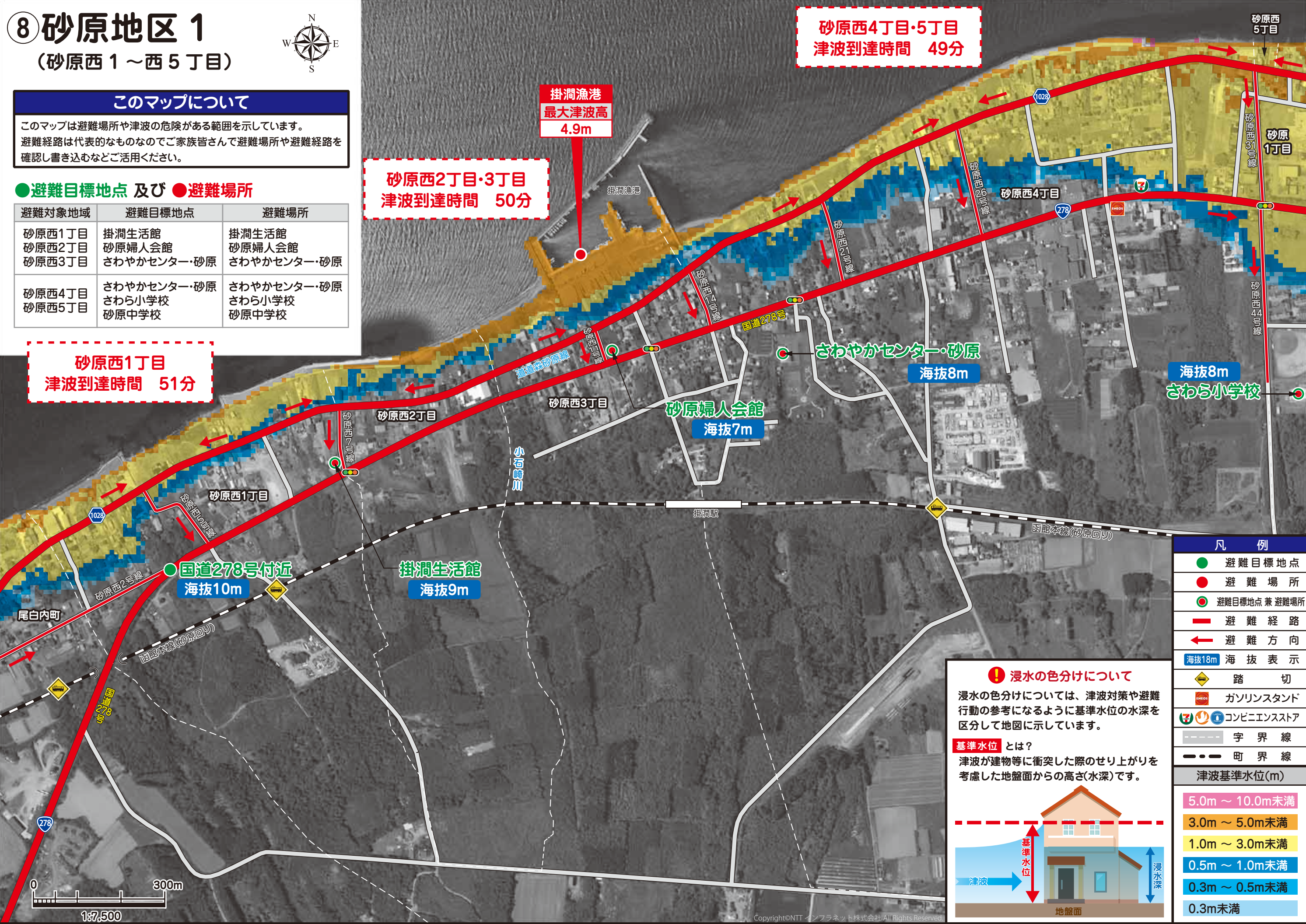
避難対象地域	避難目標地点	避難場所
砂原西1丁目	掛潤生活館	掛潤生活館
砂原西2丁目	砂原婦人会館	砂原婦人会館
砂原西3丁目	さわやかセンター・砂原	さわやかセンター・砂原
砂原西4丁目	さわやかセンター・砂原	さわやかセンター・砂原
砂原西5丁目	さわら小学校 砂原中学校	さわら小学校 砂原中学校

砂原西1丁目
津波到達時間 51分

砂原西2丁目・3丁目
津波到達時間 50分

砂原西4丁目・5丁目
津波到達時間 49分

掛潤漁港
最大津波高
4.9m



高さ8m
さわら小学校

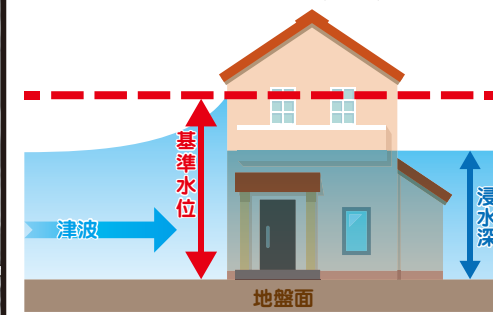
砂原婦人会館
高さ7m

掛潤生活館
高さ9m

国道278号付近
高さ10m

凡 例	
●	避難目標地点
●	避難場所
●	避難目標地点兼避難場所
—	避難経路
←	避難方向
18m	高さ表示
◆	踏切
7-Eleven	ガソリンスタンド
7-11	コンビニエンスストア
---	字界線
- - -	町界線
津波基準水位(m)	
5.0m ~ 10.0m未満	
3.0m ~ 5.0m未満	
1.0m ~ 3.0m未満	
0.5m ~ 1.0m未満	
0.3m ~ 0.5m未満	
0.3m未満	

！ 浸水の色分けについて
浸水の色分けについては、津波対策や避難行動の参考になるように基準水位の水深を区分して地図に示しています。
基準水位とは？
津波が建物等に衝突した際のせり上がりを考慮した地盤面からの高さ(水深)です。



地震・津波の心得
非常持出品・非常備蓄品
避難目標地点・避難場所一覧表
ハザードマップの見方・索引図
津波ハザードマップ
わが家の防災メモ

地震・津波の心得
非常持出品・非常備蓄品
避難目標地点・避難場所一覧表
ハザードマップの見方・索引図
津波ハザードマップ
わが家の防災メモ