

④森地区1 (鷺ノ木町・富士見町・鳥崎町)

鷺ノ木町
津波到達時間 56分

このマップについて
このマップは避難場所や津波の危険がある範囲を示しています。
避難経路は代表的なものなのでご家族皆さんで避難場所や避難経路を確認し書き込むなどご活用ください。

凡 例

- 避難目標地点
- 避難場所
- 避難目標地点兼避難場所
- 避難経路
- ← 避難方向
- 海抜18m 海抜表示
- 踏切
- ガソリンスタンド
- コンビニエンスストア
- 字界線
- 町界線

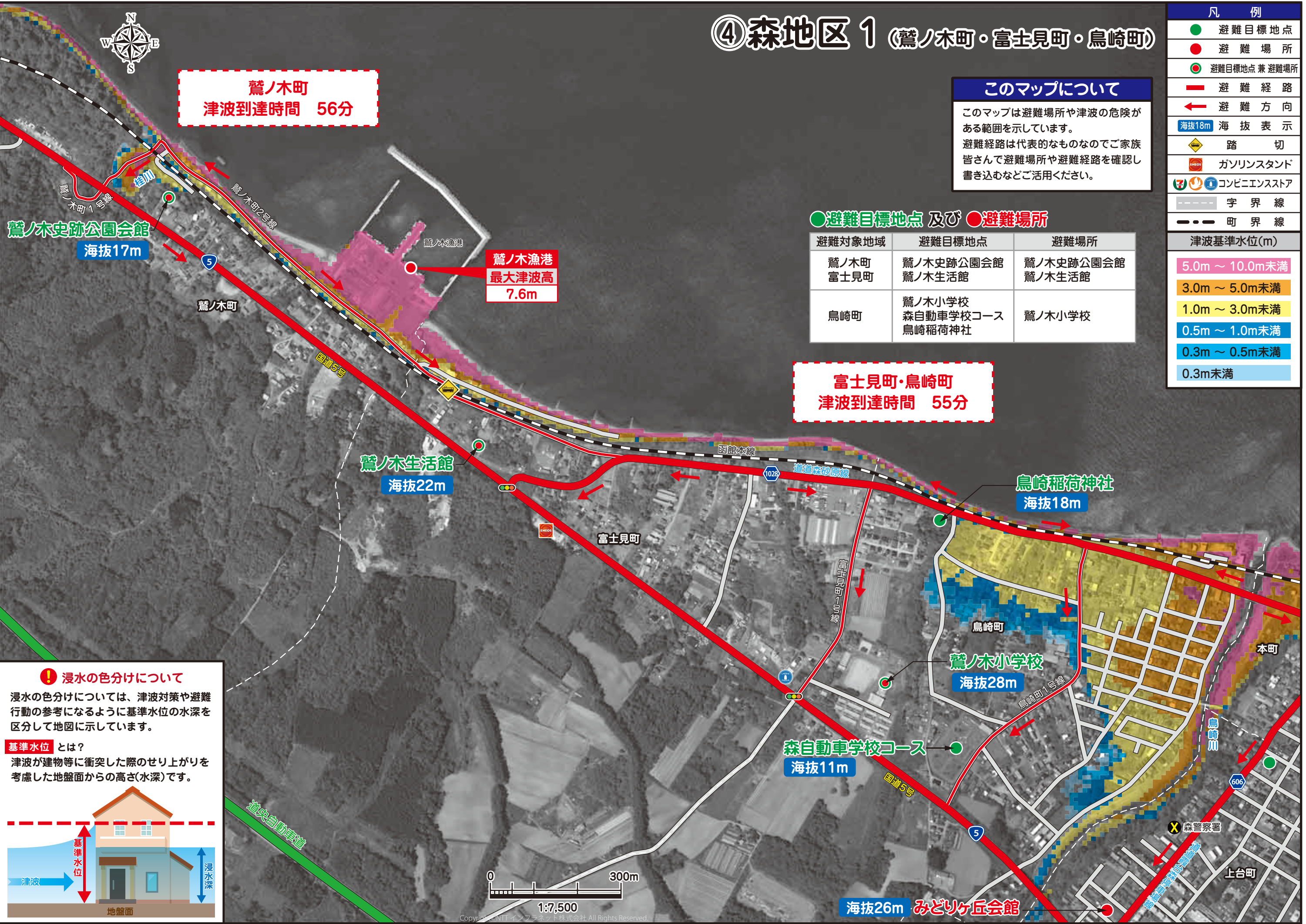
津波基準水位(m)

- 5.0m ~ 10.0m未満
- 3.0m ~ 5.0m未満
- 1.0m ~ 3.0m未満
- 0.5m ~ 1.0m未満
- 0.3m ~ 0.5m未満
- 0.3m未満

●避難目標地点 及び ●避難場所

避難対象地域	避難目標地点	避難場所
鷺ノ木町 富士見町	鷺ノ木史跡公園会館 鷺ノ木生活館	鷺ノ木史跡公園会館 鷺ノ木生活館
鳥崎町	鷺ノ木小学校 森自動車学校コース 鳥崎稻荷神社	鷺ノ木小学校

富士見町・鳥崎町
津波到達時間 55分



❗ 浸水の色分けについて
浸水の色分けについては、津波対策や避難行動の参考になるように基準水位の水深を区分して地図に示しています。

基準水位とは？
津波が建物等に衝突した際のせり上がりを考慮した地盤面からの高さ(水深)です。

地震・津波の心得
非常持出品・非常備蓄品
避難目標地点・避難場所一覧表
ハザードマップの見方・索引図
津波ハザードマップ
森地区1
わが家の防災メモ

地震・津波の心得
非常持出品・非常備蓄品
避難目標地点・避難場所一覧表
ハザードマップの見方・索引図
津波ハザードマップ
森地区1
わが家の防災メモ