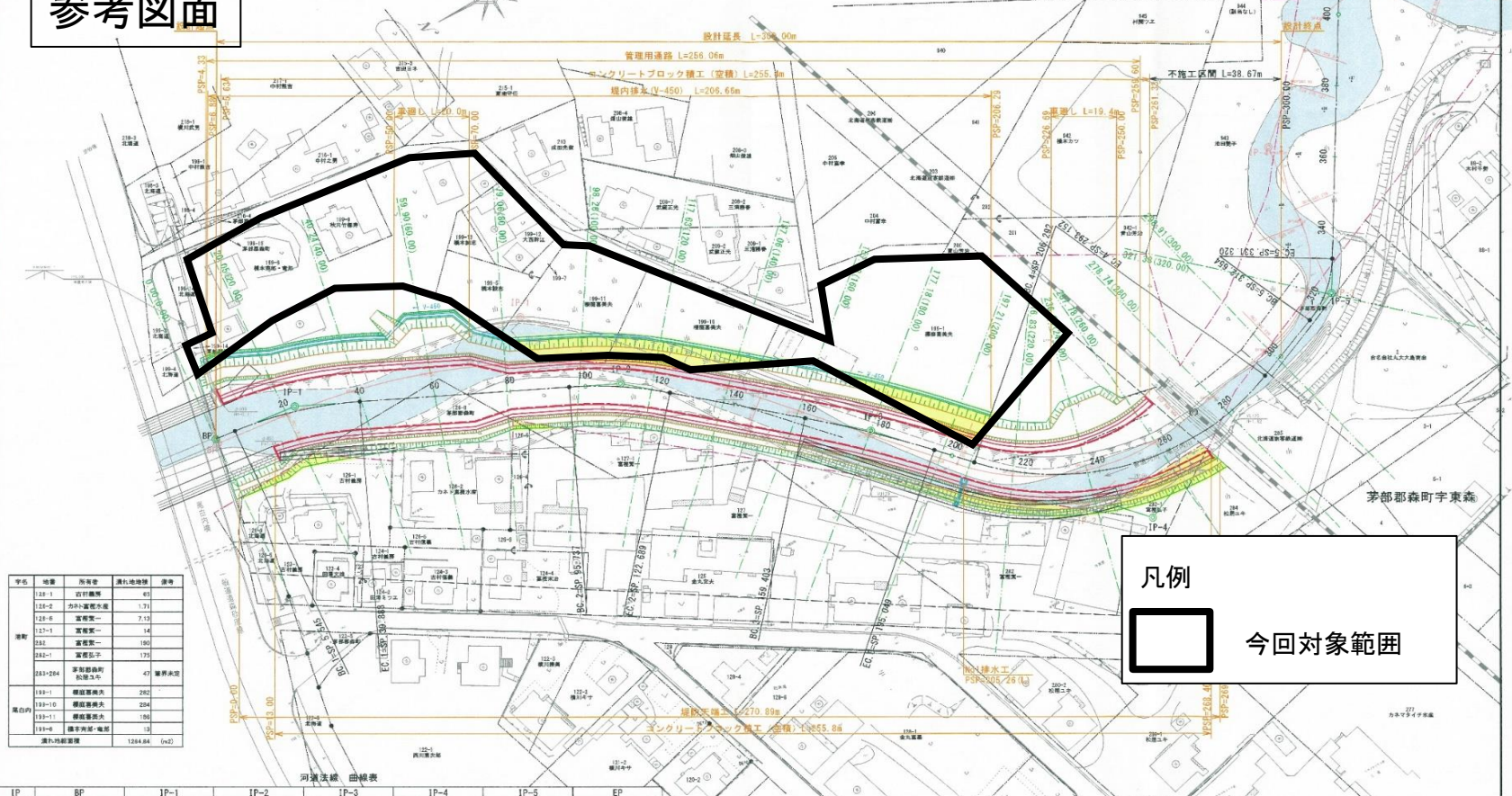


参考図面

茅部郡森町宇尾白内

計画平面図
S=1:500



宇尾	地番	所有者	権利地種別	面積
宇尾町	128-1	西村隆雄	401	
	128-2	小川重隆方面	1,711	
	128-6	宮崎英一	7,113	
	127-1	宮崎英一	14	
	128	宮崎英一	190	
	128-1	宮崎英一	179	
白内町	133-124	茅部郡森町 松原三夫	47	境界未定
	133-1	横置繁典次	282	
	133-10	横置繁典次	284	
	133-11	横置繁典次	195	
133-9	横置繁典次-専任	19		
白内町調整費			1284.84	(円)

凡例

今回対象範囲

河渠法線 曲線表

IP	BP	JP-1	IP-2	IP-3	IP-4	IP-5	EP
IA		19° 40' 38.71"	15° 26' 32.96"	6° 48' 28.51"	71° 5' 43.83"	35° 38' 58.46"	
R		100.000	100.000	300.000	70.000	30.000	
TL		17.343	13.558	17.844	50.019	9.845	
L/CL		34.344	26.352	35.646	89.950	19.669	
SL		1.493	0.915	0.530	19.034	1.513	
D/a		22.887	86.750	68.116	79.105	79.167	96.235
BD		SP. 5.545	SP. 95.737	SP. 150.403	SP. 206.292	SP. 312.654	
EC		SP. 39.888	SP. 122.689	SP. 195.049	SP. 293.152	SP. 331.320	
X座標		-208790.471	-209803.228	-209882.330	-209932.549	-209985.429	-210058.279
Y座標		29303.083	29200.642	29282.855	29217.981	29159.148	29190.139

工事名	普通河川調整設計業務委託(尾白内川)
図面名	計画平面図
作成年月日	平成30年10月
縮尺	1:500 図面番号
会社名	株式会社エジソンブレイン
事業所名	北海道 森町