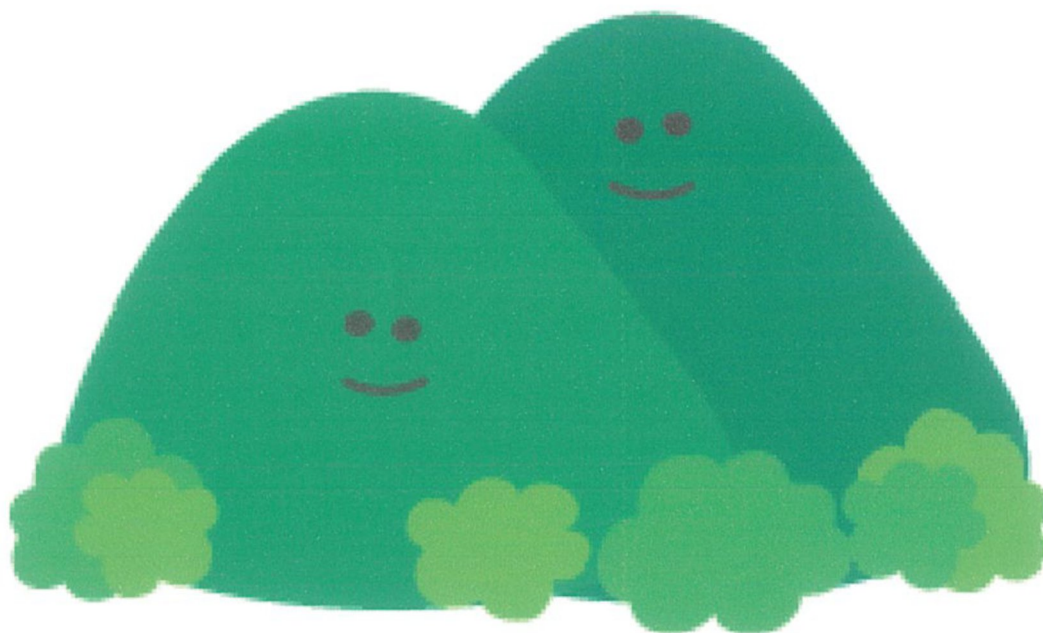


森っ子学童保育クラブ

# ご入所のしあい



株式会社フライムツーン

保育運営本部

## ■学童保育運営について基本方針

- ①働く父母の就労をサポートし、安心して働き続けられる環境を提供
- ②放課後の児童に適切な遊びや、生活の場を提供し、心身の発達を図る。
- ③保護者、支援員、弊社相互の信頼関係に基づく環境づくりと専門性の向上に努める。

・小学校入学後も、保護者が安心して働くことができ、子どもたちも学級・学年を超えた仲間ができる放課後の居場所としての学童保育の充実をはかります。

- ・遊びや様々な活動を通して、生き生きと過ごせ、安心感・温かみのある場所を提供します。
- ・放課後生活の場にふさわしい学童保育として職員全員が勤勉に取り組んでいきます。
- ・職員一人ひとりの持つ能力、力量を最大限に発揮させ、子どもたちにとって最良の環境を提供します。

### \*人と人とのつながりの中で子育てを！\*

子どもたちも保護者も多くの人と人との関わりの中で、人間性を豊かに成長していける場所、それが学童保育所です。そして保護者にとっては、「安心」子どもたちにとっては「安全」と「豊かな放課後」をお約束します。成長段階の大切な時期だからこそ多くの仲間とともに過ごす時間を大切にします。

### こんな子どもたちに…

- ☆心身ともに健康で生き生きした子どもに
- ☆友だちと共感できる心を持つ子どもに
- ☆人間として生きていく力のある子どもに
- ☆自分を「好き」と思える子どもに

### こんな学童保育所に…

- ☆子どもたちが安心して生活できる場所に
- ☆父母の働く権利の守れる場所に
- ☆子どもたち・保護者・支援員が協力し合い、共同の子育てとしての場所に

### こんな集団に…

- ☆一人ひとり大切にされ、お互いに高めあえる集団に
- ☆一人はみんなのために、みんなは一人のために

### \*保育目標\*

- ・集団生活の規則を明確にして、「静・動」のメリハリを大切に活動します。
- ・子ども一人ひとりと向き合い、子どもの心を汲み取り、すくいあげることができるよう配慮します。
- ・「手作りおやつ」を通して、食べ物に対する好奇心を持ち、食べることに関心を持てるように促し、感謝の気持ちを育てます。
- ・学童支援員としての立場をわきまえ、言動には細心の注意を払います。

## ■森っ子学童保育クラブ 概要■

### 1. 入所時期

新1年生は4月1日

### 2. 定員

おおむね40名

### 3. 保育日時

学校休業日以外（学校がある日） 午後1時00分より午後6時00分まで  
学校休業日（土曜日 日曜日 長期休暇） 午前8時00分より午後6時00分まで

### 4. 休所日

日曜日 祝日 お盆期間 年末年始

### 5. 保育料

毎月10日までに支援員へお支払いをお願い致します。

#### ●通常保育（毎月）

①保育料 8,000円

②おやつ代 1,000円

③傷害保険料 350円

---

合 計 9,350円

#### ●一時保育（日額）…事前の申請書の提出がなくても前日予約で利用できます。

①一日（8時00分～18時00分） 3,000円（おやつ代含む）

②午前（8時00分～13時00分） 1,000円（おやつ代含まない）

③午後（13時00～18時00分） 1,000円（おやつ代含む）

### 6. 施設

住 所：茅部郡森町字森川町278-2

電 話：0134-2-2220

※ FAXも同じです

### 7. 運営会社

(株)プライムツーワン 保育運営本部

住 所：北海道札幌市豊平区月寒東五条十丁目3-3プライムビル3F

電 話：011-859-3393

## ■申し込みに必要な書類■

1. 入所申込書
2. アレルギー調査票
3. 個人情報使用同意書
4. 保険証、子ども医療費受給資格証、ひとり親家庭等医療費受給者証等のコピー

## ■申し込みの流れ■

入所申込書を学童へ持参→ お子さんと一緒に面談 → 学童保育スタート

## ■小学校への届出■

学童保育への入所を担当の先生へかならずお知らせください。

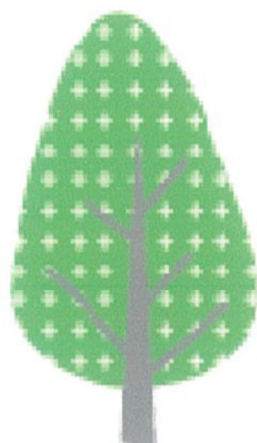
## ■個人情報の取り扱い■

1. 個人情報は外部に持ち出さないことを施設全体の規則とします。
2. 個人情報の取り扱いについては細心の注意をはらいます。
3. 個人情報の保管は鍵付の書棚に保管し、セキュリティ管理を徹底します。

## ■障害をお持ちのお子さんの場合

お子さんと保護者の方と面談を行います。

手帳をお持ちのお子さんはお知らせください。



■ご用意ください■

全ての持ち物に記名してください。

1. 水筒

毎日お水、またはお茶を入れてきてください。

2. プラスチックのコップ

うがいをしたい、お茶を飲んだりします。(持ってきた飲み物がなくなった時は、学童で作ったお茶をコップで飲むことがあります。)

コップは毎日消毒後、学童で保管します。

3. 着替え

個人の着替えをお預かりします。着替えをした日は汚れたものをビニール袋等に入れて持ち帰ります。後日、補充を持たせてください。

ビニール袋もご用意ください。

4. お昼寝用具

まくら、タオルケット等（敷布団、敷パットは学童のものを使用します。）

・学童保育で必要ないものはお持ちにならないでください。

※ おもちゃ・お菓子・お金など

・季節や活動内容により、お持ち物をお願いする場合がございますが、ご協力をお願い致します。

## 注意事項（必ずお読みください）

### （1）登所

- ・学校がある日は学校から直接登所します。学校休業日はご自宅から登所となります。
- ・通学路の確認をお願いします。
- ・事故防止のため、自転車・サンダルでの登所はできません。
- ・学校休業日は8時より前に来ないようにご注意ください。
- ・学校休業日は9時までに登所してください。

### （2）降所

- ・降所は18時までにお迎えをお願いします。遅れる場合は、必ずお知らせください。
- ・降所は保護者の方のお迎えとし、お迎えに来たことを支援員までお知らせください。  
（支援員に無断で帰宅しない）
- ・保護者以外の方（いつもと違う方）がお迎えの場合は、必ずお知らせください。  
親族の方であっても、連絡なき場合はお引渡しできません。
- ・保護者同士がお知り合いで一緒に降所させる場合は、必ず電話連絡をお願い致します。
- ・車上荒らし防止の為、貴重品は必ず携帯してお入りください。学童で責任は負いかねます。

### （3）欠席

- ・欠席の際は必ず学童へご連絡をお願いします。学校と学童で欠席のやりとりはしません。  
簡単な理由もお願いします。
- ・連絡がなく学童に来ない場合は、学童から緊急連絡先に連絡をし、安全確認を行います。  
欠席が長期に渡っても、利用料金は一度納められたものは返金できません。また日割りも  
できません。なお、あらかじめ長期欠席が分かっている場合は、支援員までご相談ください。

### （4）緊急時の連絡先・入所申込書の内容変更

- ・保護者の勤務先、緊急連絡先、携帯番号、習い事の変更があった場合、必ずご連絡をお願いします。緊急時には必ず連絡が取れるようお願いいたします。

### （5）学校との連携・集団下校

- ・学童の入所は、必ず学校の担任の先生に伝えてください。
- ・大雪・悪天候その他の理由により学校が集団下校になった場合、学校や学童と連絡が取れる  
ようにしてください。

### （6）学童で途中、習い事に行く場合

- ・習い事に行くため、途中で降所し、再度来所することができます。その旨、支援員にお伝え  
ください。この場合、習い事の時間や経路、学童へ戻ることをお子さん自身が理解できる  
ようにしっかりと確認し、約束をお願いします。
- ・習い事のバックがある場合は忘れずにお持ちください。ただし、お友達の家遊びに行く  
などの外出はできません。

### （7）学校・学年・学級閉鎖

- ・ 集団風邪等で学年・学級閉鎖になった場合は、お子さんが閉鎖の理由に該当する学級・学年の場合、学童へ登所できません。

#### (8) 出席予定表について

- ・ 月初めに出席予定表を必ず提出してください。  
出席は○、欠席は×印を記入し、保育時間に変更がある場合はその時間を記入してください。

#### (9) 病気・けがについて

- ・ 薬は原則としてお預かりできませんが、必要な場合は「薬の依頼書」をご提出ください。
- ・ 預かり時の疾病防止には最善の注意を払いますが、万一発生時には以下の通り対応します。
  - ① お子さんが発熱、けがをした場合または体調不良の訴えがある場合は、施設長判断で保護者の方へ連絡、お迎えをお願いする場合があります。
  - ② 軽微なけがに関しては、応急処置もしくは安静処置のみ行わせていただきます。
  - ③ 病状や症状が重篤と思われる場合は、保護者の方へ連絡し許可を頂いたうえで近隣の病院の受診または救急車の手配を行います。保護者の方に連絡が取れずかつ緊急を要する場合はこの限りではありません。
- ・ 37.0度を超える発熱がある場合は、登所をお控えください。
- ・ 伝染性の病気に罹った場合は、医師の許可がでるまで登所しないで下さい。

## ■安全管理■

### 1 事業活動包括保険（賠償保険）の加入

事故の発生を未然に防ぐため、万全の注意を払っておりますが、万一の場合に備えて保険に加入していただきます。

### 2 避難訓練の実施

毎月避難訓練を実施します。

引き渡し訓練時は、保護者の方のご協力をお願い致します。

また、自然災害時等の緊急時の避難場所等について、日頃から支援員とご確認ください。

## ■保護者懇談会・個人懇談について■

日頃の学童での過ごし方や、様子について年2回程度、保護者の皆様とお話する機会を設けます。ぜひご参加ください。

### 4～6月頃 個人面談

お子さんについて家での様子やお知らせしたい事などを中心に面談します。

（日時をご希望をお聞きした後、お迎えの前後で実施します）

### 2～3月頃 保護者懇談会

1年間の振り返りと進級にあたっての説明を致します。

皆様から、次年度へ向けての内容に関してのご意見ご要望があれば耳を傾け、

日々の保育に取り入れていきたいと思っております。

## ■退所した場合■

学童を退所した場合は速やかに小学校へ連絡してください。

## ■保育料について■

保育料の締め切りは、毎月10日までに支払下さいますようお願い致します。

また、行事内容により参加費（交通費含む）が必要になる場合があります。

ご了承ください。



その他、お子さんの様子に気がかりな点などがありましたら支援員にお気軽にご相談ください。



＊ もりっこ学童保育クラブ～一日の流れ ＊

時間	通常時・学校開校日	長期休暇・土曜日
8:00		開所・順次登所 検温
9:00		学習（宿題がない時はドリル等） 自由あそび
10:00		ホール集合 自由あそび、外あそび
12:00		昼食準備 昼食
13:00	開所・順次登所 検温	休憩・自由時間
14:00	学習（学校で出された宿題をします） 事由あそび	お昼寝
15:00	おやつ	おやつ
15:30	みんなで遊ぼう （ホール・外あそび）	みんなで遊ぼう （ホール・外あそび）
17:00	順次降所	順次降所
18:00	閉所	閉所

・学習について

学校がある日は宿題をします。学校休業日はお子さんに合ったドリルの用意をお願いします。

・昼食について

学校休業日や給食のない日はお弁当をもってきてください。

・おやつについて

手作りおやつを中心に提供します。アレルギーについては必ず申し出をお願いします。

日々のメニューに関しては、個人の好き嫌いには対応致しておりません。ご了承ください。

＊ 年間予定行事 ＊

4月	新入生歓迎会	10月	もりっ子オリンピック
5月	お花見散策	11月	
6月	バス遠足	12月	クリスマス会 ハーフ成人式
7月	プール遊び	1月	書初め大会
8月	夏祭り	2月	
9月	おにぎり遠足	3月	ひな祭り

※毎月、お誕生会を行います。