

第 9 編 行 財 政

わたしたちのまちでは



1人当り	537,304円	1人当り	89,909円
1世帯当り	1,187,939円	1世帯当り	198,781円

98. 森町議会議員名簿

自 平成25年 4月28日 ◎ 委員長
至 平成27年 4月23日 ○ 副委員長

期別	議席	氏 名	所属委員会	職 業	備 考	
6	1	菊 地 康 博		民生文教	会 社 役 員	副議長・議運・広報広聴・◎議会改革
1	2	山 田 誠		民生文教	無 職	広報広聴・議会改革
4	3	宮 本 秀 逸		総務経済	農 業	○広報広聴・議会改革
3	4	松 田 兼 宗	◎	総務経済	商 業	広報広聴・○議会改革
2	5	前 本 幸 政		民生文教	農 業	議運・広報広聴・議会改革
3	6	川 村 寛		総務経済	会 社 役 員	議運・広報広聴・議会改革
2	7	西 村 豊	○	総務経済	会 社 社 長	広報広聴・議会改革
2	8	木 村 俊 広	○	民生文教	会 社 社 長	広報広聴・議会改革
6	9	堀 合 哲 哉		民生文教	政 党 役 員	議運・広報広聴・議会改革
3	10	中 村 良 実		総務経済	無 職	◎広報広聴・○議会改革
3	11	小 杉 久 美 子	◎	民生文教	無 職	広報広聴・○議会改革
5	12	長 岡 輝 仁		民生文教	農 林 業	広報広聴・議会改革
4	13	三 浦 浩 三		総務経済	会 社 役 員	○議運・広報広聴・議会改革
3	14	東 秀 憲		総務経済	無 職	議運・広報広聴・議会改革
4	15	黒 田 勝 幸		民生文教	無 職	◎議運・広報広聴・○議会改革
8	16	野 村 洋		総務経済 (辞任)	会 社 役 員	議長

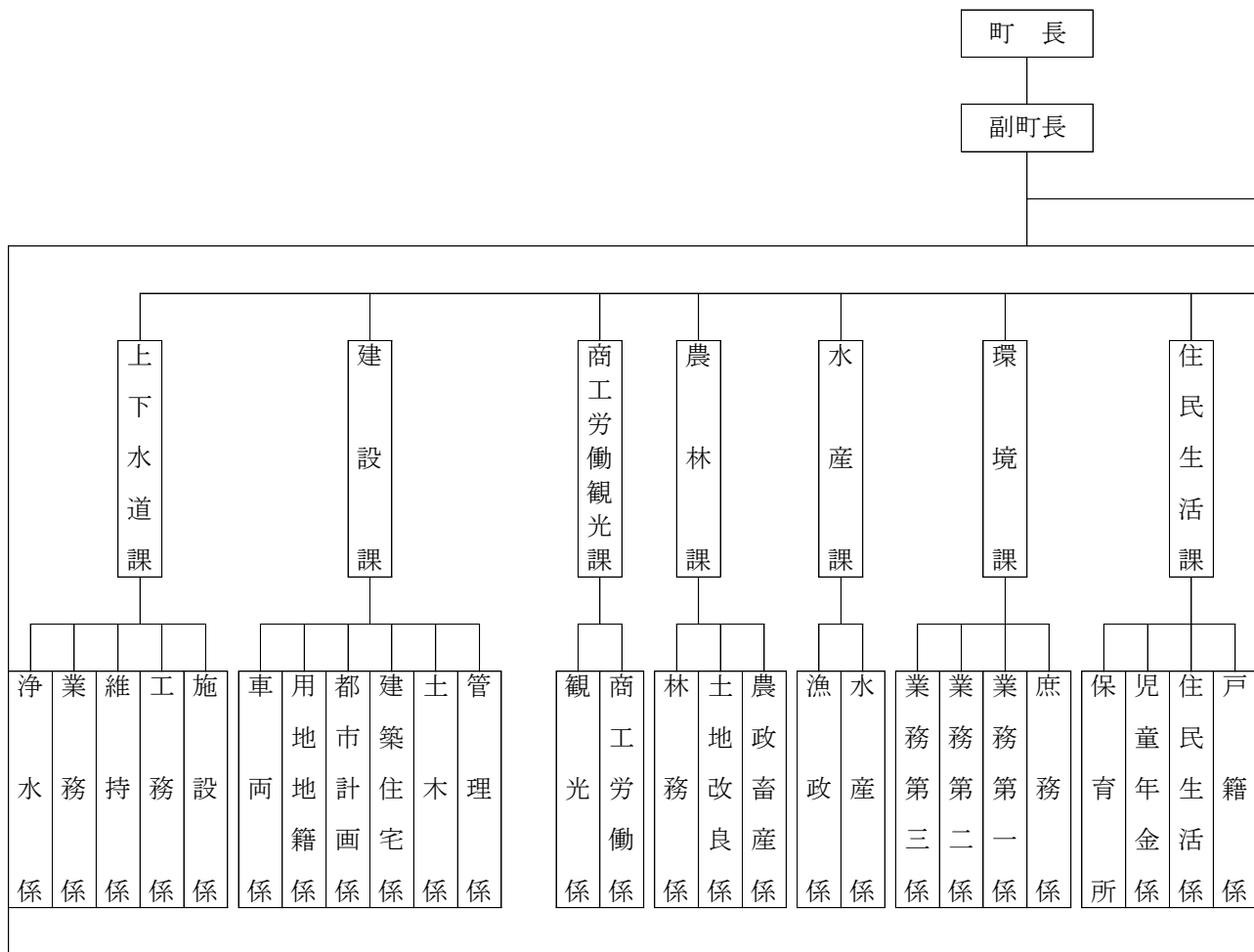
注：議運・・・議会運営委員会 ：広報広聴・・・広報広聴常任委員会

：議会改革・・・議会改革等に関する調査特別委員会

資料：議会事務局 (平成26年 4月 1日現在)

9 9. 森町行政機構

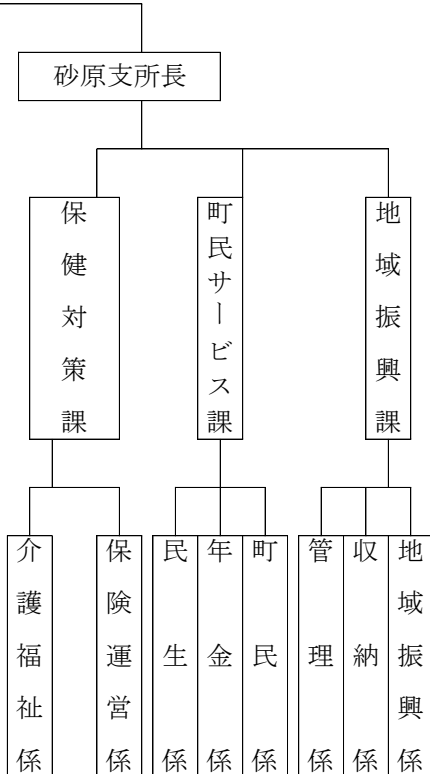
(平成26年4月1日現在)

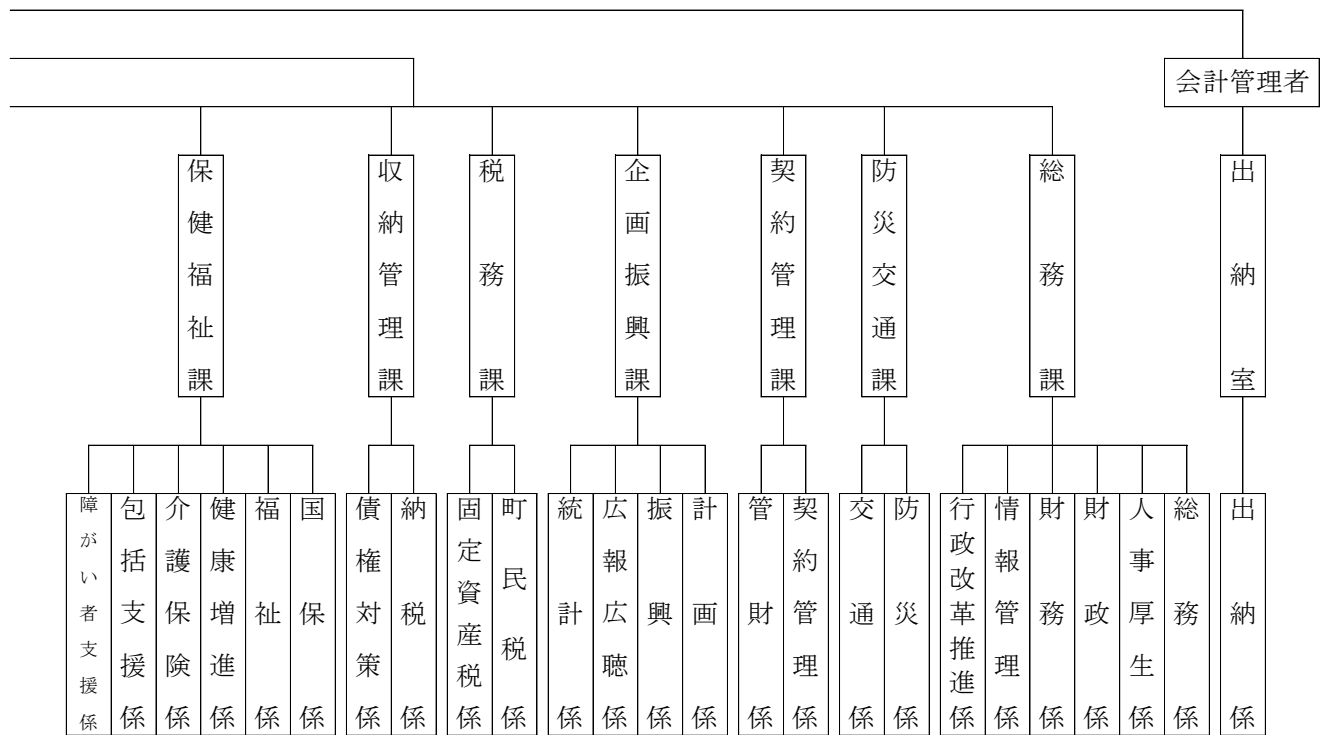


職員数 (平成26年4月1日現在)

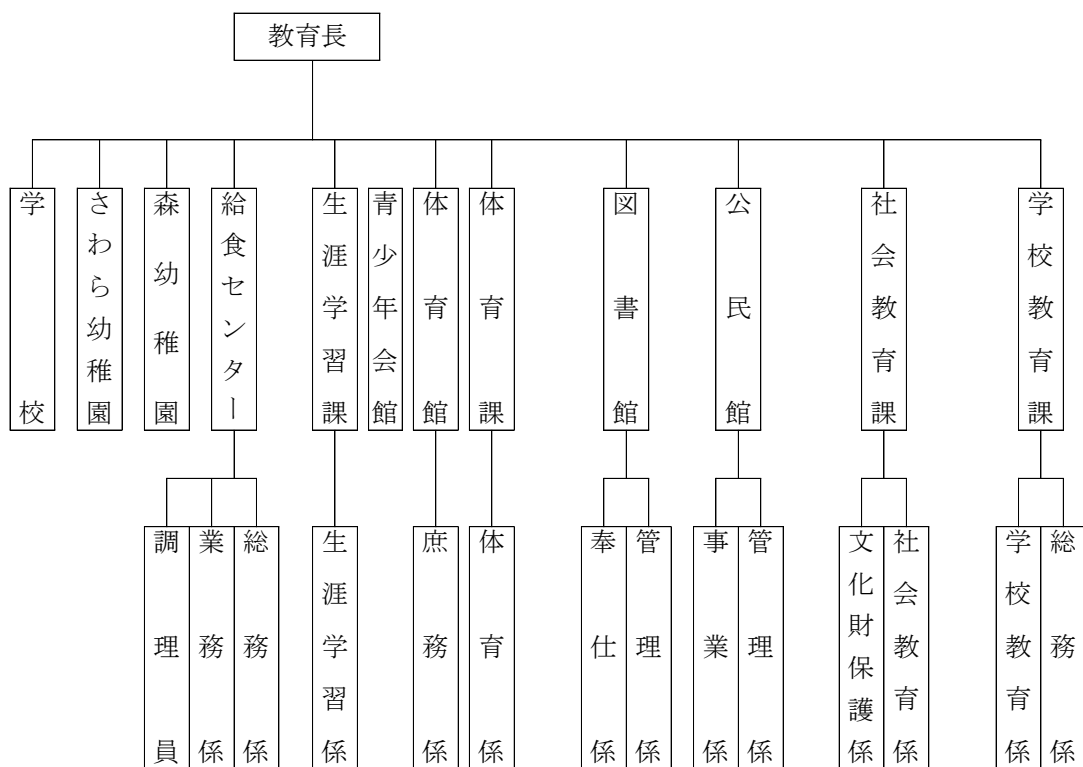
区分	総数
一般部局	181
議会事務局	3
教育委員会	43
選挙管理委員会	1
監査事務局	0
農業委員会	1
上下水道	7
病院	51
消防	43

* 監査事務局については、職員が兼務していません。





教育委員会



議会

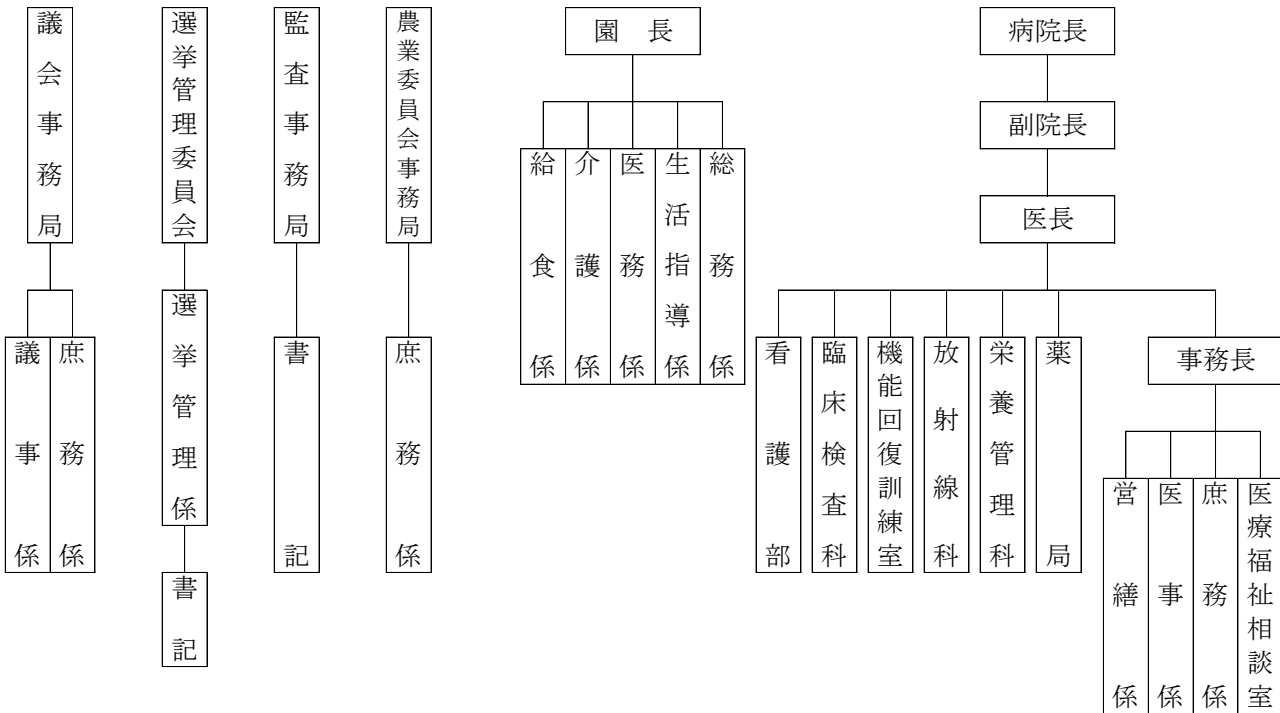
選挙
管理
委員会

監査
委員

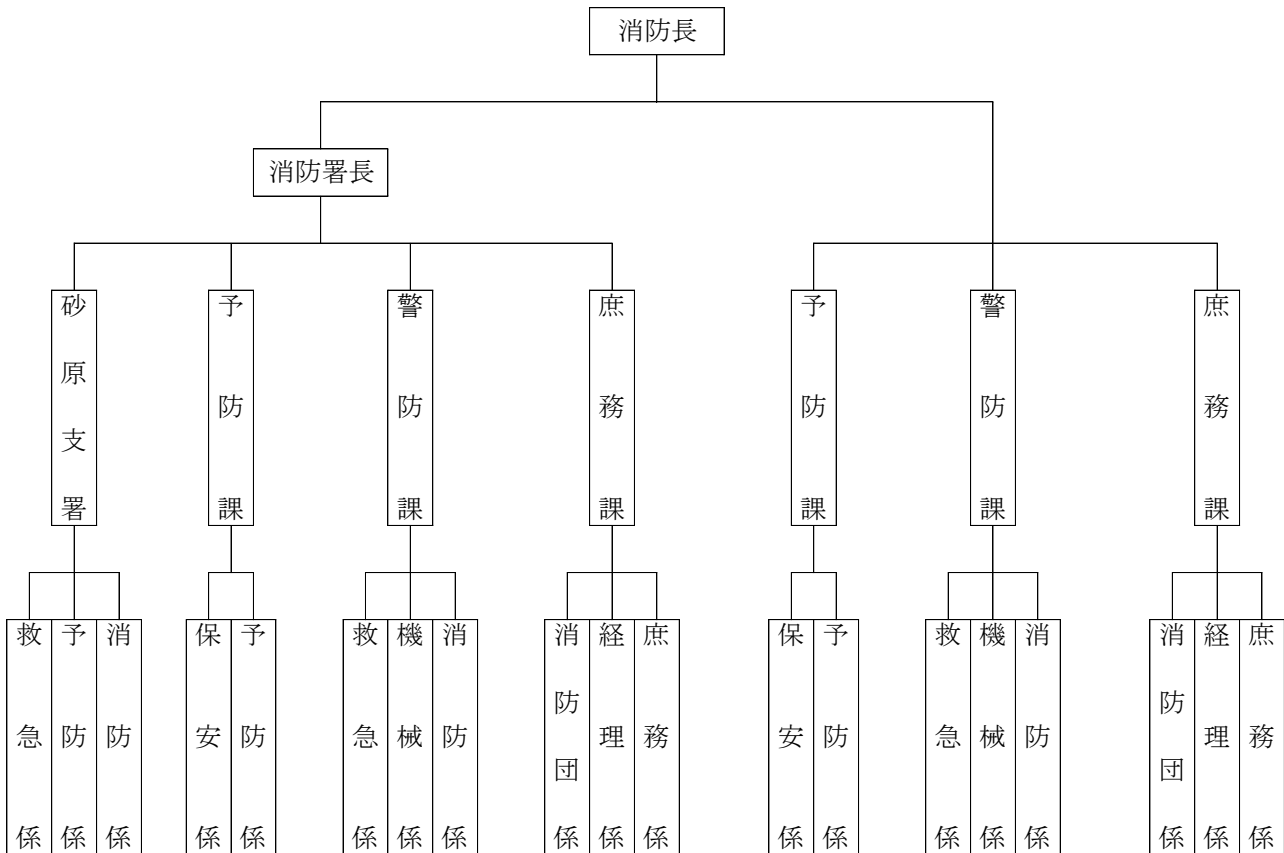
農業
委員会

特別養護老人ホーム
さくらの園

森町国民健康保険病院



森町消防本部及び消防署



資料：総務課

100. 各種選挙調

(単位：票)

選挙の種類	森町長	衆議院議員(小選挙区)	衆議院議員(比例代表)	参議院議員(選挙区)	参議院議員(比例代表)	北海道知事	北海道議会議員	森町議会議員	
執行期日	24・10・14	26・12・14	26・12・14	25・7・21	25・7・21	23・4・10	23・4・10	23・4・24	
投票総数	計	10,838	7,830	7,829	7,619	7,621	9,420	9,392	11,142
	有効投票	10,719	7,644	7,358	7,257	7,379	9,315	9,164	11,036
	無効投票	119	186	471	362	242	105	228	106
党派別得票数(順不同)	公明党			907		1,052			706
	新党大地				818	641			
	日本共産党		576	625	731	622			651
	社会民主党			97		94			
	民主党		3,278	2,286	2,138	1,459		3,140	
	自由民主党		3,790	2,691	2,969	2,582		3,846	
	女性党								
	維新政党新風								
	9条ネット								
	共生新党								
	国民新党								
	新党日本								
	幸福実現党			34	68	23			
	新党本質								
	みんなの党				533	421			
	新党改革								
	たちあがれ日本								
	日本創新党								
	日本維新の会					328			
	緑の党グリーンズ					20			
シィンハロン					51				
みどりの風					86				
生活の党									
維新の党			454						
次世代の党			45						
支持政党なし			219						
無所属	10,719					9,315	2,178	9,679	

資料：選挙管理委員会

101. 財 政 調

(1) 普通会計

(単位：千円)

会計名	平成24年度			平成25年度		
	歳入	歳出	歳入歳出 差引	歳入	歳出	歳入歳出 差引
一般会計	9,366,327	9,279,245	87,082	9,416,790	9,330,910	85,880

資料：各年決算統計

(2) 特別会計

(単位：千円)

会計名	平成24年度				平成25年度			
	歳入		歳出	歳入歳出 差引	歳入		歳出	歳入歳出 差引
	総額	内繰 一般入 会計金			総額	内繰 一般入 会計金		
総 額	5,039,330	626,693	5,035,381	3,949	5,068,313	679,377	5,063,166	5,147
国保(事)	2,970,218	243,390	2,968,153	2,065	2,987,402	285,090	2,984,687	2,715
後期高齢	210,191	83,316	209,737	454	207,806	82,712	207,400	406
港 湾	4,115	3,603	4,112	3	513	-	509	4
介護保険	1,590,541	237,969	1,590,254	287	1,594,403	242,938	1,593,443	960
介護サービス	223,386	41,347	222,426	960	229,971	50,314	229,007	964
ホタテ未利 用資源リサ イクル	40,879	17,068	40,699	180	48,218	18,323	48,120	98

資料：総務課

(3)歳入

(単位：千円、%)

項 目	平成24年度		平成25年度	
	金 額	構 成 比	金 額	構 成 比
総 額	9,366,327	100.0	9,416,790	100.0
1. 町 税	1,570,768	16.8	1,575,739	16.8
2. 地 方 譲 与 税	90,120	1.0	86,306	0.9
3. 利 子 割 交 付 金	3,502	0.0	3,553	0.2
4. 配 当 割 交 付 金	1,498	0.0	3,108	0.0
5. 株 式 等 譲 渡 所 得 割 交 付 金	412	0.0	4,247	0.0
6. 地 方 消 費 税 交 付 金	170,392	1.8	168,939	1.8
7. ゴルフ場利用税交付金	9,837	0.1	9,414	0.1
8. 特別地方消費税交付金	-	-	-	-
9. 自動車取得税交付金	19,560	0.2	22,389	0.2
10. 地 方 特 例 交 付 金	3,305	0.0	3,417	0.0
11. 地 方 交 付 税	5,193,139	55.5	5,050,350	53.6
(1) 普 通 交 付 税	4,703,353	50.2	4,580,820	48.6
(2) 特 別 交 付 税	489,786	5.3	469,473	5.0
12. 交通安全対策特別交付金	2,003	0.0	1,817	0.0
13. 分 担 金 ・ 負 担 金	39,643	0.4	39,040	0.4
14. 使 用 料 及 び 手 数 料	440,984	4.7	448,007	4.8
15. 国 庫 支 出 金	496,903	5.3	563,284	6.0
(1) 建 設 事 業 補 助 金	83,160	0.9	30,657	0.3
(2) そ の 他	413,743	4.4	532,627	5.7
16. 道 支 出 金	365,086	3.9	398,751	4.2
(1) 建 設 事 業 補 助 金	3,553	0.0	8,543	0.1
(2) そ の 他	361,533	3.9	390,208	4.1
17. 財 産 収 入	58,039	0.6	60,516	0.6
18. 寄 付 金	1,897	0.0	3,613	0.0
19. 繰 入 金	52,658	0.6	81,640	0.9
20. 繰 越 金	107,044	1.2	87,082	0.9
21. 諸 収 入	210,065	2.2	193,364	2.1
22. 地 方 債	529,472	5.7	612,214	6.5

資料：総務課「決算統計」

(4)歳出(目的別経費分類)

(単位：千円、%)

項 目	平成24年度		平成25年度	
	金 額	構 成 比	金 額	構 成 比
総 額	9,279,245	100.0	9,330,910	100.0
1. 議 会 費	105,353	1.1	107,305	1.1
2. 総 務 費	1,065,192	11.5	959,089	10.3
総 務 管 理 費	725,985	7.8	677,280	
徴 税 費	170,534	1.9	163,242	
選 挙 費	47,770	0.5	25,316	
統 計 調 査 費	10,448	0.1	12,602	
そ の 他	110,455	1.2	80,649	
3. 民 生 費	2,187,011	23.6	2,251,481	24.1
児 童 福 祉 費	643,567	7.0	642,400	
社 会 福 祉 費	808,397	8.7	915,777	
そ の 他	735,047	7.9	693,304	
4. 衛 生 費	1,152,853	12.4	1,114,334	12.0
保 健 衛 生 費	668,438	7.2	614,617	
そ の 他	484,415	5.2	499,717	
5. 労 働 費	33,978	0.4	34,720	0.4
6. 農 林 水 産 業 費	692,109	7.5	600,291	6.4
農 業 費	71,455	0.8	100,546	
そ の 他	620,654	6.7	499,745	
7. 商 工 費	120,587	1.3	134,793	1.5
8. 土 木 費	700,076	7.5	839,043	9.0
道 路 橋 梁 費	223,910	2.4	251,890	
そ の 他	476,166	5.1	587,153	
9. 消 防 費	446,699	4.8	457,186	4.9
10. 教 育 費	936,590	10.1	918,773	9.9
小 学 校 費	169,459	1.8	176,685	
中 学 校 費	137,283	1.5	118,292	
そ の 他	629,848	6.8	623,796	
11. 災 害 復 旧 費	9,530	0.1	125,666	1.3
12. 公 債 費	1,816,763	19.6	1,775,893	19.0
13. 諸 支 出 金	12,504	0.1	12,336	0.1
14. 予 備 費	-	-	-	-
15. 前 年 度 繰 上 充 用 金	-	-	-	-

資料：総務課「決算統計」

(5)歳出(性質別経費分類)

(単位：千円、%)

項 目	平成24年度		平成25年度	
	金 額	構 成 比	金 額	構 成 比
総 額	9,279,245	100.0	9,330,910	100.0
1. 人 件 費	2,087,096	22.5	2,109,273	22.6
2. 物 件 費	1,433,315	15.4	1,448,226	15.5
3. 維 持 補 修 費	162,439	1.8	197,021	2.1
4. 扶 助 費	865,624	9.3	939,895	10.1
5. 補 助 費 等	1,283,197	13.8	1,262,946	13.6
6. 普 通 建 設 事 業 費	448,676	4.8	478,723	5.1
補 助 事 業	162,790	1.7	90,126	1.0
単 独 事 業	215,508	2.3	254,644	2.7
国直轄事業負担金	26,660	0.3	112,800	1.2
道営事業負担金	24,956	0.3	10,891	0.1
同級地団体負担金	-	-	-	-
受 託 事 業	18,762	0.2	10,262	0.1
7. 災 害 復 旧 事 業	9,530	0.1	125,666	1.3
補 助 事 業	-	-	50,279	0.5
単 独 事 業	9,530	0.1	75,387	0.8
受 託 事 業	-	-	-	-
8. 失 業 対 策 事 業 費	-	-	-	-
9. 公 債 費	1,816,763	19.6	1,775,893	19.0
10. 繰 出 金	859,772	9.3	879,484	9.4
11. 積 立 金	228,816	2.5	27,655	0.3
12. 貸 付 金	14,000	0.1	14,000	0.2
13. 投 資 及 び 出 資 金	70,017	0.8	72,128	0.8
14. 前年度繰上充用金	-	-	-	-
歳入歳出差引額	-	-	-	-

資料：総務課「決算統計」

(6)町 税

(単位：千円、%)

科目	区分	平成24年度			平成25年度		
		調定額	収納額	収納率	調定額	収納額	収納率
総	数	2,704,761	2,165,112	80.0	2,665,607	2,135,581	80.1
町 民 税		746,270	644,835	86.4	721,213	621,225	86.1
個 人		625,941	529,204	-	598,511	503,125	-
法 人		120,329	115,631	-	122,702	118,100	-
固 定 資 産 税		837,034	702,872	84.0	843,674	715,873	84.9
純 固 定		833,426	699,264	-	839,951	712,150	-
交 付 金		3,608	3,608	-	3,723	3,723	-
納 付 金		-	-	-	0	0	-
軽 自 動 車 税		37,860	32,957	87.0	37,834	33,463	88.4
た ば こ 税		182,502	182,502	100.0	197,662	197,662	100.0
特別土地保有税		-	-	-			-
入 湯 税		7,602	7,602	100.0	7,516	7,516	100.0
国民健康保険税		893,493	594,344	66.5	857,708	559,842	65.3

注：滞納繰越分も含む

資料：収納管理課

102. 町有財産現在高

(単位：m²、m³、台、千円)

種 別	総 額	行政財産	普通財産	摘 要						
土 地	58,701,817	12,255,201	46,446,616							
建 物	199,568	193,690	5,878							
立 木	542,789		542,789							
物 品	152		152							
有 価 証 券	1,168		1,168							
積 立 金				備荒資金組合積立金						
基 金	3,267,309			<table border="0"> <tr> <td>{ 財調</td> <td>2,014,731</td> </tr> <tr> <td>{ 減債</td> <td>3,173</td> </tr> <tr> <td>{ その他</td> <td>1,249,405</td> </tr> </table>	{ 財調	2,014,731	{ 減債	3,173	{ その他	1,249,405
{ 財調	2,014,731									
{ 減債	3,173									
{ その他	1,249,405									

資料：総務課（平成26年3月31日）

103. 財政関係指数等調

(単位：千円、%)

項 目	平成23年度	平成24年度	平成25年度
基準財政収入額	1,470,134	1,439,307	1,474,565
基準財政需要額	5,629,342	5,610,589	5,493,949
財政力指数 (3ヵ年平均)	0.263	0.256	0.262
標準財政規模	6,969,019	6,953,977	6,861,623
公債費比率 (3ヵ年平均)	13.9	13.8	13.3

注：基準財政収入額ならびに需要額は一本算定数値

資料：総務課

104. 借入先別町債現在高

(単位：千円、%)

借 入 先 別	金 額	構 成 比
総 額	13,594,107	99.9
財 政 融 資 資 金	7,219,867	53.1
旧 郵 政 公 社 資 金	1,498,800	11.0
地方公共団体金融機構資金	2,137,021	15.7
そ の 他	2,738,419	20.1

資料：総務課（特別会計を除く）（平成26年3月31日）

105. 町債現在高

(単位：千円)

区 分	平成24年度 末現在高	25. 4. 1～26. 3. 31		差引現在高
		借入額	償還額	
総 額	14,525,446	612,214	1,543,253	13,594,407
1. 公共事業等債	2,537,140	115,600	262,012	2,390,728
2. 一般単独事業債	3,455,446	-	461,790	2,993,656
3. 公営住宅建設事業債	1,763,459	-	146,062	1,617,397
4. 教育・福祉施設等 整備事業債	1,466,762	-	216,221	1,250,541
5. 辺地対策事業債	121,950	4,400	23,782	102,568
6. 過疎対策事業債	299,078	93,900	78,849	314,129
7. 災害復旧事業債	918	9,900	135	10,683
(1) 単独災害復旧事業債	-	-	-	-
(2) 補助災害復旧事業債	918	9,900	135	10,683
8. 厚生福祉施設整備事業債	-	-	-	-
9. 公共用地先行取得事業債	-	-	-	-
10. 減収補てん債	-	-	-	-
11. 減税補てん債	186,165	-	40,107	146,058
12. 道貸付金	12,864	-	10,852	2,012
13. 財政対策債	0	-	-	-
14. 財源対策債	330,368	-	42,841	287,527
15. 臨時財政特例債	31,585	-	10,573	21,012
16. 公共事業等臨時特例債	-	-	-	-
17. 臨時税収補てん債	44,269	-	8,501	35,768
18. 臨時財政対策債	4,103,044	388,414	223,979	4,267,479
19. 調整債	0	-	-	0
20. その他	172,398	-	17,549	154,849

注：償還額は元金のみを記載

資料：総務課「決算統計」