

# 第 8 編 行 財 政

わたしたちのまちでは



1人当り	596,346円	1人当り	99,625円
1世帯当り	1,290,547円	1世帯当り	215,596円



## 96. 森町議会議員名簿

自 平成27年 4月26日 ◎ 委員長  
至 平成31年 4月25日 ○ 副委員長

期別	議席	氏 名	所属委員会	職 業	備 考
5	1	三 浦 浩 三	民生文教	会 社 役 員	副議長・議運・広報広聴
7	2	菊 地 康 博	民生文教	会 社 役 員	監査委員・議運・広報広聴
1	3	加 藤 進	総務経済	無 職	広報広聴
5	4	黒 田 勝 幸	○ 民生文教	無 職	広報広聴
2	5	山 田 誠	総務経済	無 職	◎議運・○広報広聴
1	6	檀 上 美緒子	民生文教	政 党 役 員	広報広聴
1	7	河 野 文 彦	総務経済	会 社 役 員	広報広聴
10	8	佐々木 修	民生文教	会 社 役 員	○議運・広報広聴
4	9	小 杉 久美子	○ 総務経済	無 職	広報広聴
1	10	久 保 友 子	民生文教	生 活 支 援 員	広報広聴
3	11	木 村 俊 広	◎ 民生文教	会 社 社 長	広報広聴
3	12	西 村 豊	総務経済	会 社 社 長	議運・広報広聴
7	13	堀 合 哲 哉	総務経済	無 職	議運・広報広聴
4	14	松 田 兼 宗	民生文教	商 業	議運・◎広報広聴
5	15	宮 本 秀 逸	◎ 総務経済	農 業	広報広聴
9	16	野 村 洋	総務経済 (辞任)	会 社 役 員	議 長

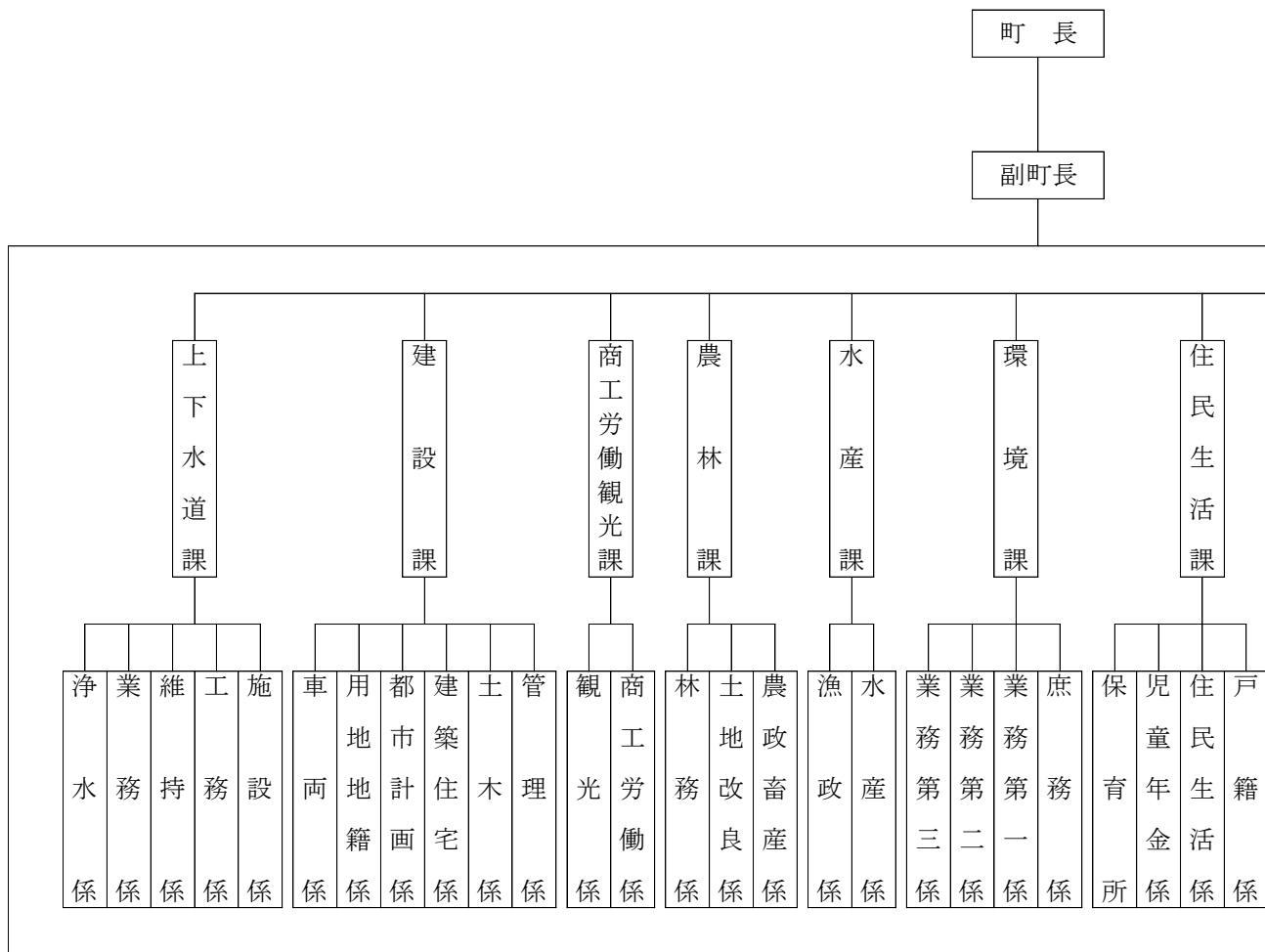
注：議運・・・議会運営委員会

：広報広聴・・・広報広聴常任委員会

資料：議会事務局（平成27年 5月 1日現在）

# 9 7. 森町行政機構

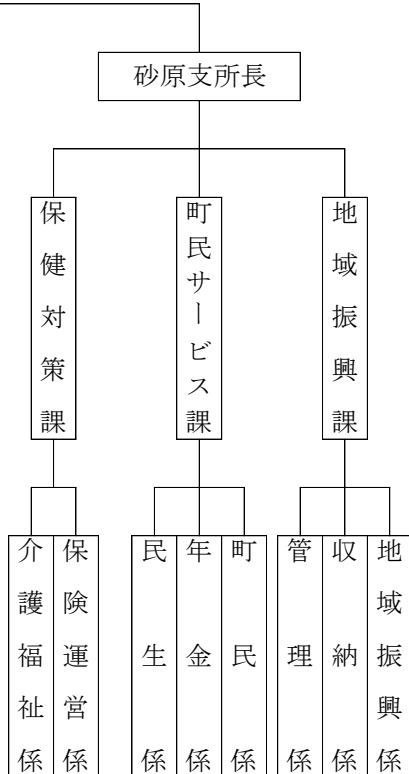
(平成27年4月1日現在)

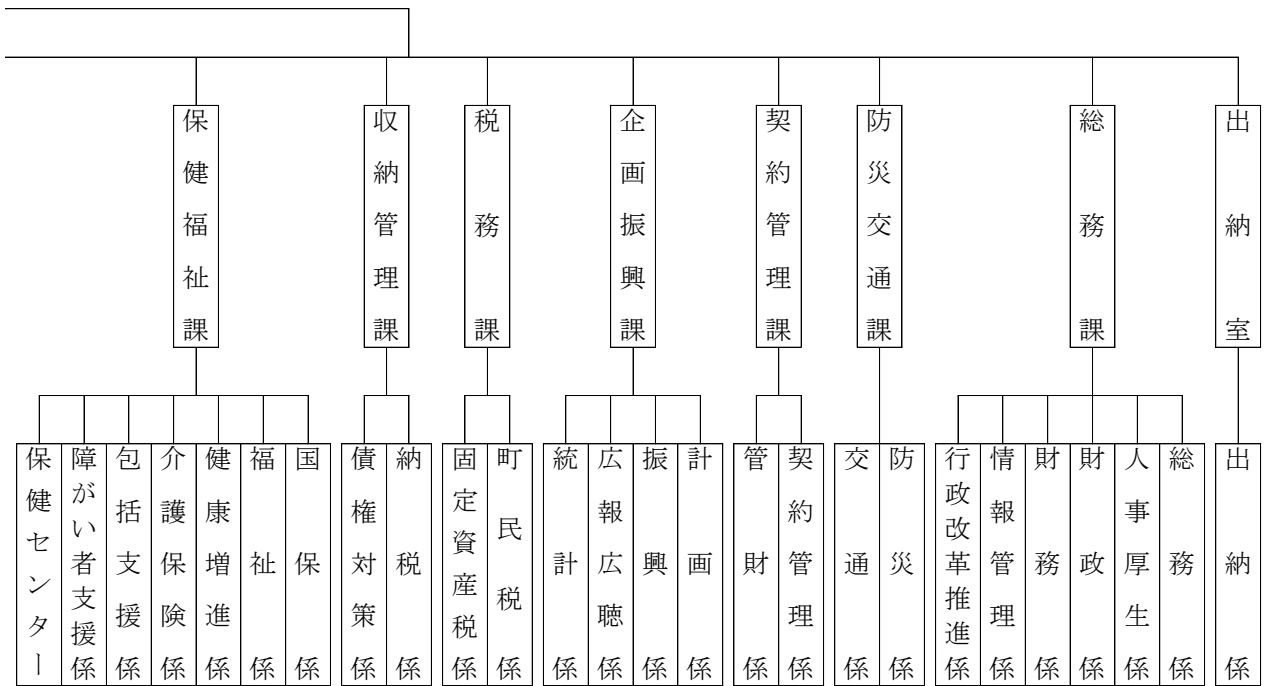


職員数 (平成27年4月1日現在)

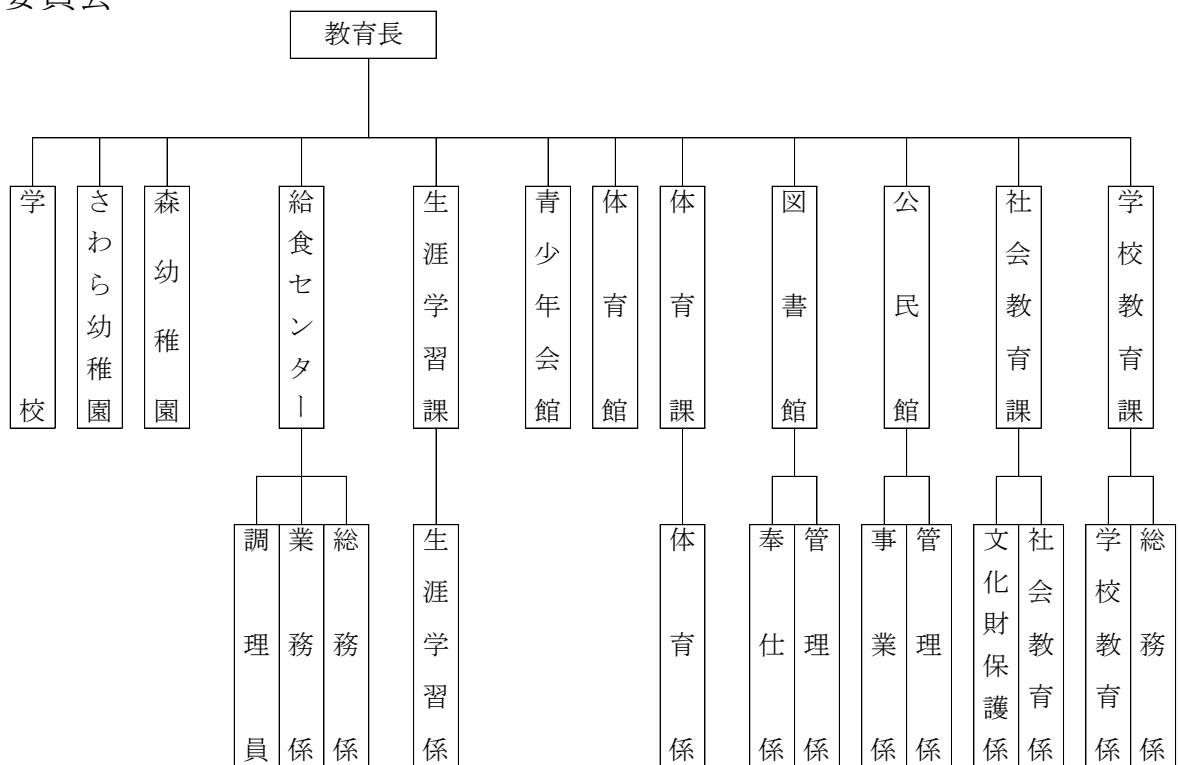
区分	総数
一般部局	179
議会事務局	3
教育委員会	44
選挙管理委員会	1
監査事務局	0
農業委員会	2
上下水道	7
病院	49
消防	43

\* 監査事務局については、職員が兼務していません。

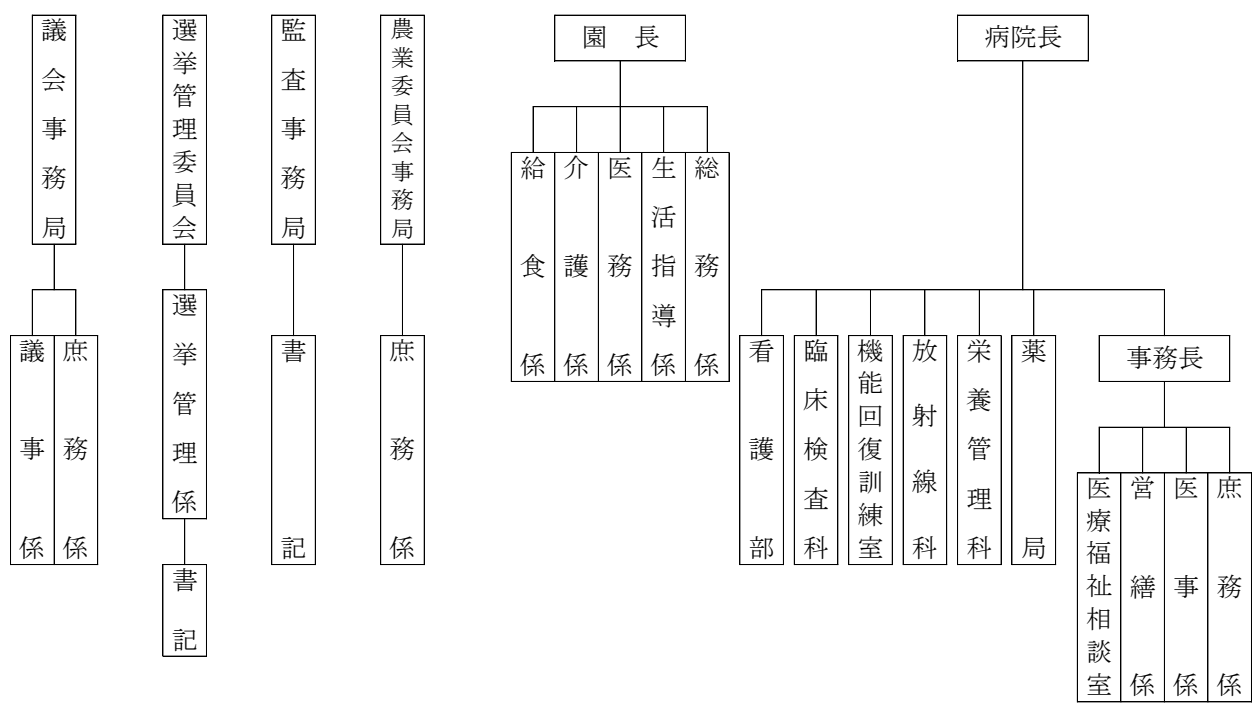




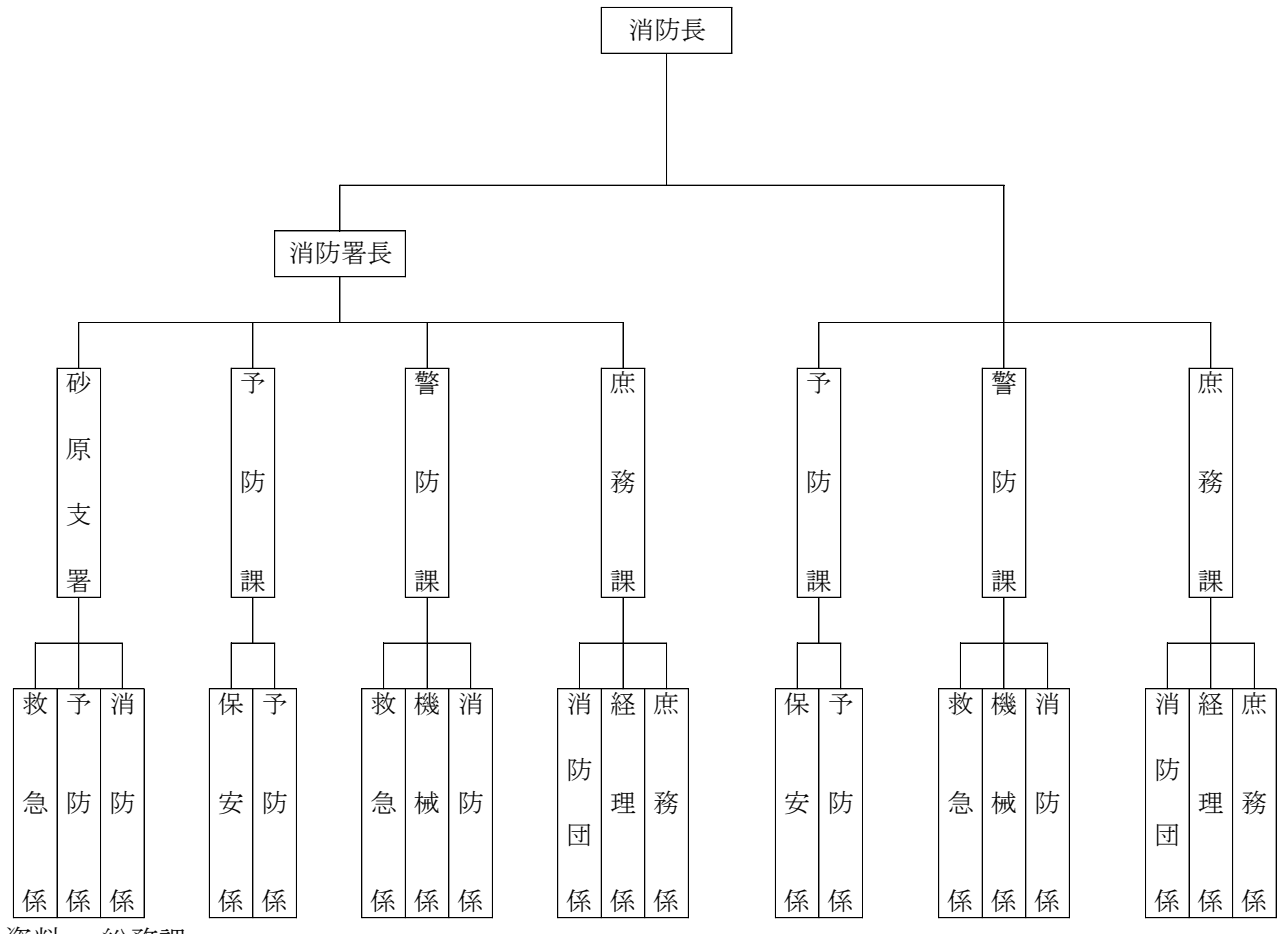
## 教育委員会



議会 選挙管理委員会 監査委員 農業委員会 特別養護老人ホーム さくらの園 森町国民健康保険病院



森町消防本部及び消防署



資料：総務課

# 98. 各種選挙調

(単位：票)

選挙の種類	森町長	衆議院議員(小選挙区)	衆議院議員(比例代表)	参議院議員(選挙区)	参議院議員(比例代表)	北海道知事	北海道議会議員	森町議会議員	
執行期日	24・10・14	26・12・14	26・12・14	25・7・21	25・7・21	27・4・12	27・4・12	27・4・26	
投票総数	計	10,838	7,830	7,829	7,619	7,621	8,197	0	9,617
	有効投票	10,719	7,644	7,358	7,257	7,379	8,150	無投票	9,525
	無効投票	119	186	471	362	242	47		92
党派別得票数(順不同)	公明党			907		1,052			681
	新党大地				818	641			
	日本共産党		576	625	731	622			445
	社会民主党			97		94			
	民主党		3,278	2,286	2,138	1,459			
	自由民主党		3,790	2,691	2,969	2,582			
	女性党								
	維新政党新風								
	9条ネット								
	共生新党								
	国民新党								
	新党日本								
	幸福実現党			34	68	23			
	新党本質								
	みんなの党				533	421			
	新党改革								
	たちあがれ日本								
日本創新党									
生活の党					86				
みどりの風					51				
緑の党グリーンズ					20				
ジャパン									
日本維新の会					328				
維新の党			454						
次世代の党			45						
支持政党なし			219						
無所属	10,719					8,150		8,399	

資料：選挙管理委員会

## 99. 財 政 調

### (1) 普通会計

(単位：千円)

会計名	平成25年度			平成26年度		
	歳入	歳出	歳入歳出 差引	歳入	歳出	歳入歳出 差引
一般会計	9,416,790	9,330,910	85,880	10,019,805	9,929,745	90,060

資料：各年決算統計

### (2) 特別会計

(単位：千円)

会計名	平成25年度				平成26年度			
	歳入		歳出	歳入歳出 差引	歳入		歳出	歳入歳出 差引
	総額	内繰 一般入 会計金			総額	内繰 一般入 会計金		
<b>総 額</b>	<b>5,068,313</b>	<b>679,377</b>	<b>5,063,166</b>	<b>5,147</b>	<b>5,103,600</b>	<b>771,564</b>	<b>5,095,113</b>	<b>8,487</b>
国保(事)	2,987,402	285,090	2,984,687	2,715	2,863,950	365,732	2,858,268	5,682
後期高齢	207,806	82,712	207,400	406	220,991	88,469	219,773	1,218
港 湾	513	-	509	4	514	-	510	4
介護保険	1,594,403	242,938	1,593,443	960	1,741,502	254,528	1,740,986	516
介護サービス	229,971	50,314	229,007	964	224,338	44,512	223,367	971
ホタテ未利 用資源リサ イクル	48,218	18,323	48,120	98	52,305	18,323	52,209	96

資料：総務課



## (3)歳入

(単位：千円、%)

項 目	平成25年度		平成26年度	
	金 額	構 成 比	金 額	構 成 比
<b>総 額</b>	<b>9,416,790</b>	<b>100.0</b>	<b>9,832,005</b>	<b>100.0</b>
1. 町 税	1,575,739	16.7	1,673,891	17.0
2. 地 方 譲 与 税	86,306	0.9	85,361	0.9
3. 利 子 割 交 付 金	3,553	0.0	2,914	0.2
4. 配 当 割 交 付 金	3,108	0.0	6,015	0.1
5. 株 式 等 譲 渡 所 得 割 交 付 金	4,247	0.0	3,200	0.0
6. 地 方 消 費 税 交 付 金	168,939	1.8	207,091	2.1
7. ゴルフ場利用税交付金	9,414	0.1	9,707	0.1
8. 特別地方消費税交付金	-	-	-	-
9. 自動車取得税交付金	22,389	0.2	10,675	0.1
10. 地 方 特 例 交 付 金	3,417	0.0	3,226	0.0
11. 地 方 交 付 税	5,050,350	53.6	4,858,258	49.4
(1) 普 通 交 付 税	4,580,820	48.6	4,406,115	44.8
(2) 特 別 交 付 税	469,473	5.0	452,143	4.6
12. 交通安全対策特別交付金	1,817	0.0	1,549	0.0
13. 分 担 金 ・ 負 担 金	39,040	0.4	42,000	0.4
14. 使 用 料 及 び 手 数 料	448,007	4.8	450,859	4.6
15. 国 庫 支 出 金	563,284	6.0	670,519	6.8
(1) 建 設 事 業 補 助 金	30,657	0.3	92,222	0.9
(2) そ の 他	532,627	5.7	578,297	5.9
16. 道 支 出 金	398,751	4.2	450,267	4.6
(1) 建 設 事 業 補 助 金	8,543	0.1	15,304	0.2
(2) そ の 他	390,208	4.1	434,963	4.4
17. 財 産 収 入	60,516	0.6	61,429	0.6
18. 寄 付 金	3,613	0.0	1,894	0.0
19. 繰 入 金	81,640	0.9	298,501	3.0
20. 繰 越 金	87,082	0.9	85,880	0.9
21. 諸 収 入	193,364	2.1	20,865	0.2
22. 地 方 債	612,214	6.5	887,904	9.0

資料：総務課「決算統計」

## (4)歳出(目的別経費分類)

(単位：千円、%)

項 目	平成25年度		平成26年度	
	金 額	構 成 比	金 額	構 成 比
<b>総 額</b>	<b>9,330,910</b>	<b>100.0</b>	<b>9,929,745</b>	<b>100.0</b>
1. 議 会 費	107,305	1.1	108,315	1.1
2. 総 務 費	959,089	10.3	978,381	9.9
総 務 管 理 費	677,280	7.3	696,586	7.0
徴 税 費	163,242	1.8	148,388	1.5
選 挙 費	25,316	0.3	39,212	0.4
統 計 調 査 費	12,602	0.1	12,031	0.1
そ の 他	80,649	0.9	82,164	0.8
3. 民 生 費	2,251,481	24.1	2,509,832	25.3
児 童 福 祉 費	642,400	6.9	653,141	6.6
社 会 福 祉 費	915,777	9.9	1,109,496	11.2
そ の 他	693,304	7.5	747,195	7.5
4. 衛 生 費	1,114,334	12.0	1,149,746	11.6
保 健 衛 生 費	614,617	6.6	627,304	6.3
そ の 他	499,717	5.4	522,442	5.3
5. 労 働 費	34,720	0.4	28,357	0.3
6. 農 林 水 産 業 費	600,291	6.4	596,695	6.0
農 業 費	100,546	1.1	102,809	1.0
そ の 他	499,745	5.4	493,886	5.0
7. 商 工 費	134,793	1.5	214,502	2.2
8. 土 木 費	839,043	9.0	836,218	8.4
道 路 橋 梁 費	251,890	2.7	238,297	2.4
そ の 他	587,153	6.3	597,921	6.0
9. 消 防 費	457,186	4.9	759,164	7.6
10. 教 育 費	918,773	9.9	984,701	9.9
小 学 校 費	176,685	1.9	175,031	1.8
中 学 校 費	118,292	1.3	106,766	1.1
そ の 他	623,796	6.7	702,904	7.1
11. 災 害 復 旧 費	125,666	1.3	23,631	0.2
12. 公 債 費	1,775,893	19.0	1,728,035	17.4
13. 諸 支 出 金	12,336	0.1	12,168	0.1
14. 予 備 費	-	-	-	-
15. 前 年 度 繰 上 充 用 金	-	-	-	-

資料：総務課「決算統計」

## (5)歳出(性質別経費分類)

(単位：千円、%)

項 目	平成25年度		平成26年度	
	金 額	構 成 比	金 額	構 成 比
<b>総 額</b>	<b>9,330,910</b>	<b>100.0</b>	<b>9,929,745</b>	<b>100.0</b>
1. 人 件 費	2,109,273	22.6	2,075,948	20.9
2. 物 件 費	1,448,226	15.5	1,512,753	15.2
3. 維 持 補 修 費	197,021	2.1	201,609	2.0
4. 扶 助 費	939,895	10.1	1,027,235	10.4
5. 補 助 費 等	1,262,946	13.5	1,275,363	12.9
6. 普 通 建 設 事 業 費	478,723	5.1	858,184	8.6
補 助 事 業	90,126	1.0	266,123	2.7
単 独 事 業	254,644	2.7	513,057	5.2
国 直 轄 事 業 負 担 金	112,800	1.2	53,032	0.5
道 営 事 業 負 担 金	10,891	0.1	17,433	0.2
同 級 地 団 体 負 担 金	-	-	-	-
受 託 事 業	10,262	0.1	8,539	0.1
7. 災 害 復 旧 事 業	125,666	1.3	23,631	0.2
補 助 事 業	50,279	0.5	19,667	0.2
単 独 事 業	75,387	0.8	3,964	-
受 託 事 業	-	-	-	-
8. 失 業 対 策 事 業 費	-	-	-	-
9. 公 債 費	1,775,893	19.0	1,728,035	17.4
10. 繰 出 金	879,484	9.4	1,022,371	10.3
11. 積 立 金	27,655	0.3	43,054	0.4
12. 貸 付 金	14,000	0.2	14,000	0.2
13. 投 資 及 び 出 資 金	72,128	0.8	147,562	1.5
14. 前 年 度 繰 上 充 用 金	-	-	-	-
歳 入 歳 出 差 引 額	-	-	-	-

資料：総務課「決算統計」

## (6)町 税

(単位：千円、%)

科目	区分	平成25年度			平成26年度		
		調定額	収納額	収納率	調定額	収納額	収納率
<b>総</b>	<b>数</b>	<b>2,665,607</b>	<b>2,135,581</b>	<b>80.1</b>	<b>2,789,200</b>	<b>2,266,455</b>	<b>81.3</b>
町 民 税		721,213	621,225	86.1	807,650	709,453	87.8
個 人		598,511	503,125	-	671,876	577,288	-
法 人		122,702	118,100	-	135,774	132,165	-
固 定 資 産 税		843,674	715,873	84.9	864,791	729,803	84.4
純 固 定		839,951	712,150	-	860,449	725,461	-
交 付 金		3,723	3,723	-	4,342	4,342	-
納 付 金		0	0	-	-	-	-
軽自動車税		37,834	33,463	88.4	38,063	33,744	88.7
たばこ税		197,662	197,662	100.0	193,326	193,326	100.0
特別土地保有税		-	-	-	-	-	-
入 湯 税		7,516	7,516	100.0	7,565	7,565	100.0
国民健康保険税		857,708	559,842	65.3	877,805	592,564	67.5

注：滞納繰越分も含む

資料：収納管理課

## 100. 町有財産現在高

(単位：m<sup>2</sup>、m<sup>3</sup>、台、千円)

種 別	総 額	行政財産	普通財産	摘 要							
土 地	58,791,212	12,341,812	46,449,400								
建 物	199,479	193,716	5,763								
立 木	545,113		545,113								
物 品	152		152								
有 価 証 券	1,168		1,168								
積 立 金	276,481	-	276,481	備荒資金組合積立金							
基 金	3,050,953	-	3,050,953	<table border="0"> <tr> <td rowspan="3" style="font-size: 2em; vertical-align: middle;">{</td> <td>財調</td> <td>1,923,486</td> </tr> <tr> <td>減債</td> <td>2,670</td> </tr> <tr> <td>その他</td> <td>1,124,797</td> </tr> </table>	{	財調	1,923,486	減債	2,670	その他	1,124,797
{	財調	1,923,486									
	減債	2,670									
	その他	1,124,797									

資料：総務課（平成27年3月31日）

## 101. 財政関係指数等調

(単位：千円、%)

項 目	平成24年度	平成25年度	平成26年度
基準財政収入額	1,439,307	1,474,565	1,498,316
基準財政需要額	5,610,589	5,493,949	5,391,421
財政力指数 (3ヵ年平均)	0.256	0.262	0.268
標準財政規模	6,953,977	6,861,623	6,676,912
公債費比率 (3ヵ年平均)	13.8	13.3	

注：基準財政収入額ならびに需要額は一本算定数値

資料：総務課

## 102. 借入先別町債現在高

(単位：千円、%)

借 入 先 別	金 額	構 成 比
<b>総 額</b>	<b>12,959,439</b>	<b>108.4</b>
財 政 融 資 資 金	6,881,914	53.1
旧 郵 政 公 社 資 金	1,238,207	18.0
地方公共団体金融機構資金	2,064,295	15.9
そ の 他	2,775,023	21.4

資料：総務課（特別会計を除く）（平成27年3月31日）

### 103. 町債現在高

(単位：千円)

区 分	平成25年度 末現在高	26.4.1~27.3.31		差引現在高
		借入額	償還額	
<b>総 額</b>	<b>13,594,407</b>	<b>887,904</b>	<b>1,522,872</b>	<b>12,959,439</b>
1. 公共事業等債	2,390,728	84,500	266,196	2,209,032
2. 一般単独事業債	2,993,656	344,600	447,760	2,890,496
3. 公営住宅建設事業債	1,617,397		149,412	1,467,985
4. 教育・福祉施設等 整備事業債	1,250,541		206,747	1,043,794
5. 辺地対策事業債	102,568		22,451	80,117
6. 過疎対策事業債	314,129	95,400	56,235	353,294
7. 災害復旧事業債	10,683	3,000	136	13,547
(1) 単独災害復旧事業債	-			-
(2) 補助災害復旧事業債	10,683	3,000	136	13,547
8. 厚生福祉施設整備事業債	-			-
9. 公共用地先行取得事業債	-			-
10. 減収補てん債	-			-
11. 減税補てん債	146,058		40,608	105,450
12. 道貸付金	2,012		2,012	0
13. 財政対策債	-			-
14. 財源対策債	287,527		43,184	244,343
15. 臨時財政特例債	21,012		4,404	16,608
16. 公共事業等臨時特例債	-	-	-	-
17. 臨時税収補てん債	35,768		8,674	27,094
18. 臨時財政対策債	4,267,479	360,404	257,995	4,369,888
19. 調整債	-			-
20. その他	154,849		17,058	137,791

注：償還額は元金のみを記載

資料：総務課「決算統計」